

令和元年度

こくりつけんきゅうかいはつほうじん いやくきばん・けんこう・えいようけんきゅうしょ  
国立研究開発法人 医薬基盤・健康・栄養研究所

いっぱんこうかい

# 一般公開

不思議を学ぼう! 科学を遊ぼう!

11/9(土)開催  
10時~16時

開 場：9時30分  
整理券配布：9時45分~  
12時30分~

整理券

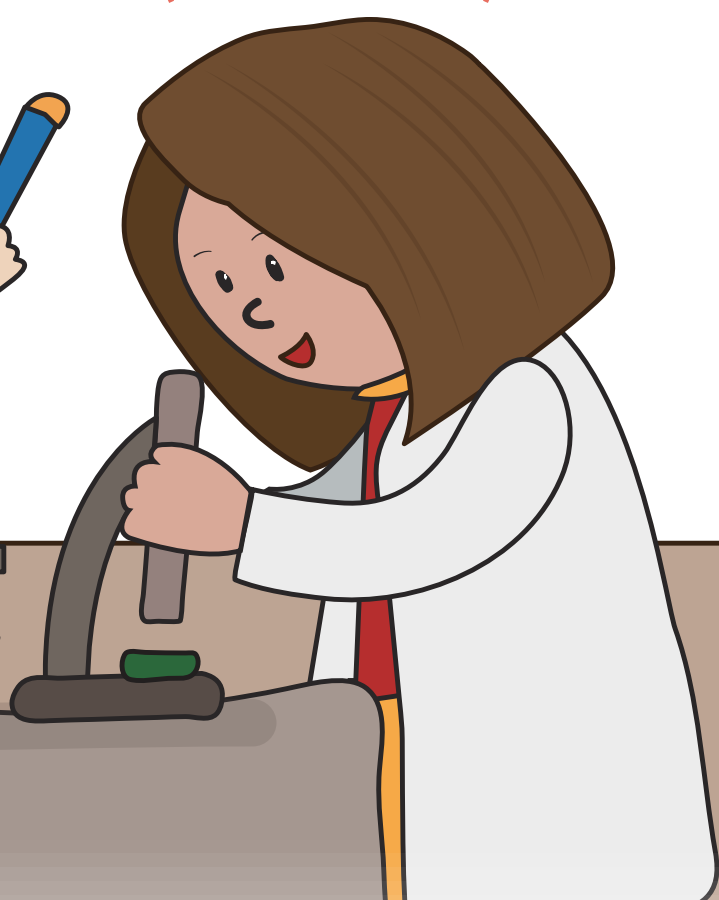
入場無料



イベント  
もりだくさん!



スタンプラリーも  
あるよ!



## さんか 参加イベント

## てんじ 展示イベント

## どうじかいさい 同時開催

● 患者さんの少ない病気を治す薬とは?  
~クイズに挑戦しよう~

● “NMR”(エヌ・エム・アール)って何?  
~高さ3Mを超える大型の測定機器を見学しよう!~

● インフルエンザウイルスに感染したら  
どうなるの?

彩都バイオ  
インキュベーション施設  
一般公開!

場所:彩都バイオインキュベータ  
[10時~16時]

● しゅわしゅわバスボム(入浴剤)を作ろう!

● ペーパークロマトグラフィーアートで  
オリジナルマグカップを作ろう

● 私がオバあちゃんになっても  
~健康長寿の秘訣とは~

● よ~いどん! チップつめ競争

● これで君もアニメ&ゲームクリエイターだ!!  
~プログラミングを体験しよう~

● いろいろな細胞に変化する“幹細胞”ってなあに?

● タンパク質を電気泳動で分けてみよう

● ヴァーチャルリアリティ(VR、仮想現実)で  
人体の中を覗いてみよう

● 難病の薬づくりをサポートする  
データベースとバイオバンク

近畿ブロック血液センター  
一般公開!

場所:近畿ブロック血液センター  
[10時~16時]

● ろ紙に花を咲かせよう!

● スーパーボールをつくろう!

● クイズ! 君の常識、非常識?!  
~世界の文化を知ろう~

● 自分の筋肉量を当ててみよう!

● いろいろな実験器具にふれて研究を体験しよう

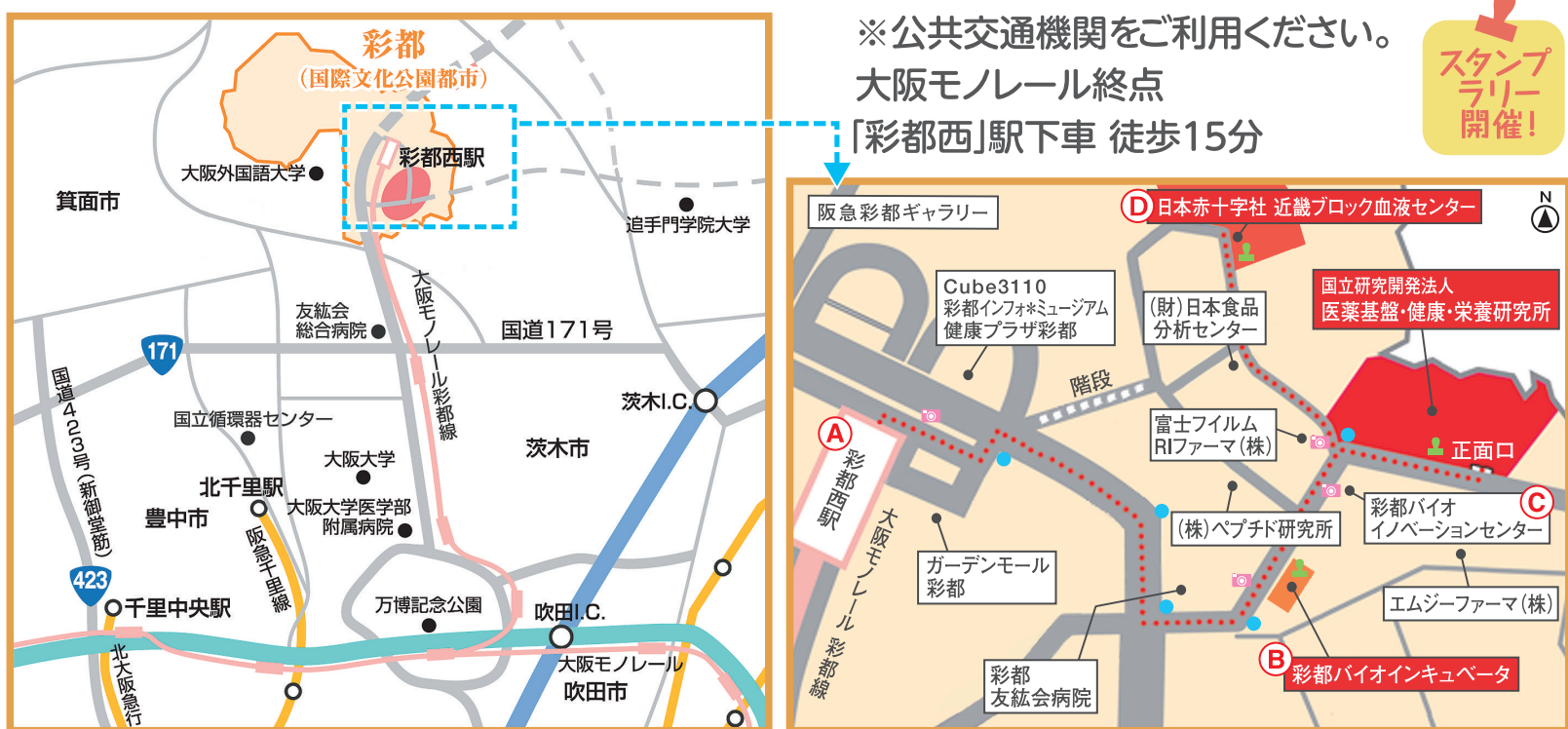
● いろいろなものを顕微鏡で見よう

● 万華鏡をつくろう! 鏡の世界へようこそ。

● キラキラのレジアクセサリーを作ろう☆

● 身近なワクチン・アジュバント

このマークが付いているイベントは当日整理券が配布されます。



※公共交通機関をご利用ください。

大阪モノレール終点  
「彩都西」駅下車 徒歩15分

スタンプ  
ラリー  
開催!

## お問合せ

国立研究開発法人 医薬基盤・健康・栄養研究所

TEL.072-641-9832

FAX.072-641-9821

他にもたくさんの展示・参加イベントがあるよ。詳しくはHP!

<https://www.nibiohn.go.jp>



○事前のお申し込みは不要です。 ○児童が来所される折には、保護者同伴でお越しください。  
○ペットを連れての来場はご遠慮ください。 ○できるだけ公共交通機関をご利用ください。  
○参加イベントについては、当日整理券を配布するイベントもございますので、ご了承ください。