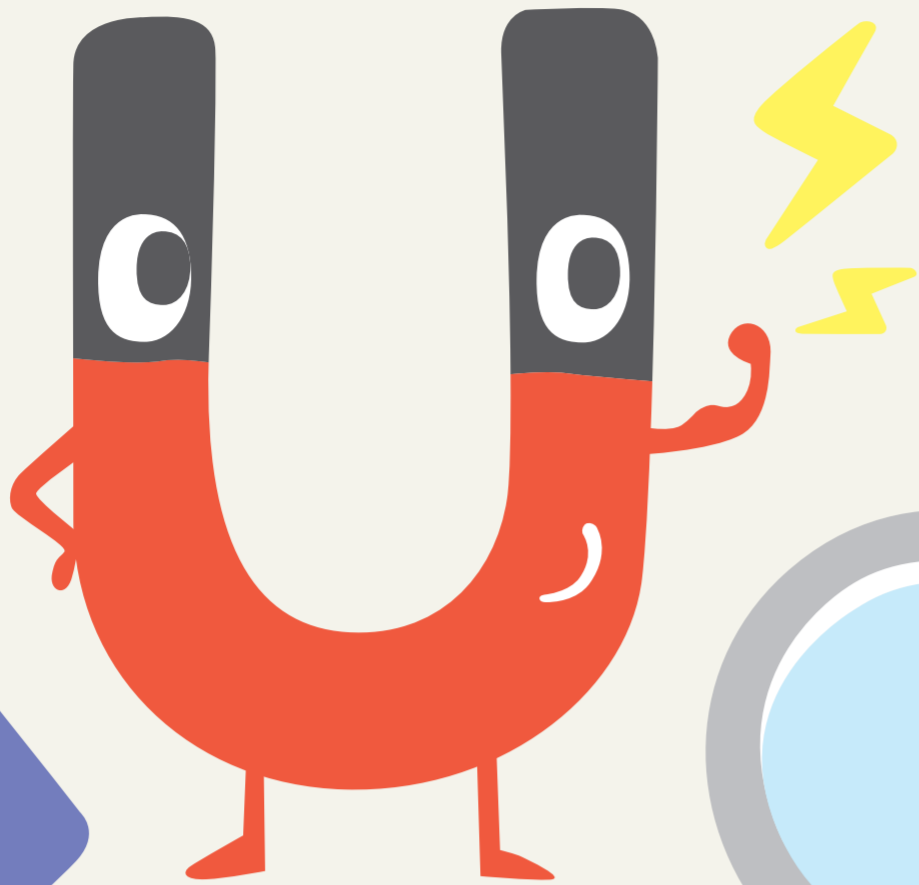


# キハッケンが とまらない!



## 体験イベント

- 細胞の中をのぞいてみよう!
- 白衣を着てちびっ子博士になろう!
- 魔法の水で遊ぼう!
- プログラミングを体験しよう!

## 展示イベント

- “幹細胞”ってなあに?
- ワクチンクイズに答えてアレをもらおう!
- 細胞と染色体を見てみよう
- クイズ! 君の常識、非常識?!

## 同時開催

彩都バイオインキュベーション施設一般公開!

場所:彩都バイオインキュベータ 時間:10時~16時

日本赤十字社 近畿ブロック血液センター 一般公開!

場所:日本赤十字社近畿ブロック血液センター 時間:10時~16時

# 般

# 公

# 開

いっぱんこうかい

入場無料

開催! 平成  
29年度  
11 / 11 (土)  
10:00-16:00  
開場 9:30

こくりつけんきゅうかいはつほうじんいやくきばん・けんこう・えいようけんきゅうじよ  
国立研究開発法人 医薬基盤・健康・栄養研究所



お問い合わせ

国立研究開発法人 医薬基盤・健康・栄養研究所

TEL.072-641-9832 FAX. 072-641-9821

他にもたくさんの展示・参加イベントがあるよ。詳しくはHPへ!

<http://www.nibiohn.go.jp>

○事前のお申し込みは不要です。 ○児童が来所される折には、保護者同伴でお越しください。  
○ペットを連れての来場はご遠慮ください。 ○できるだけ公共交通機関をご利用ください。