

7

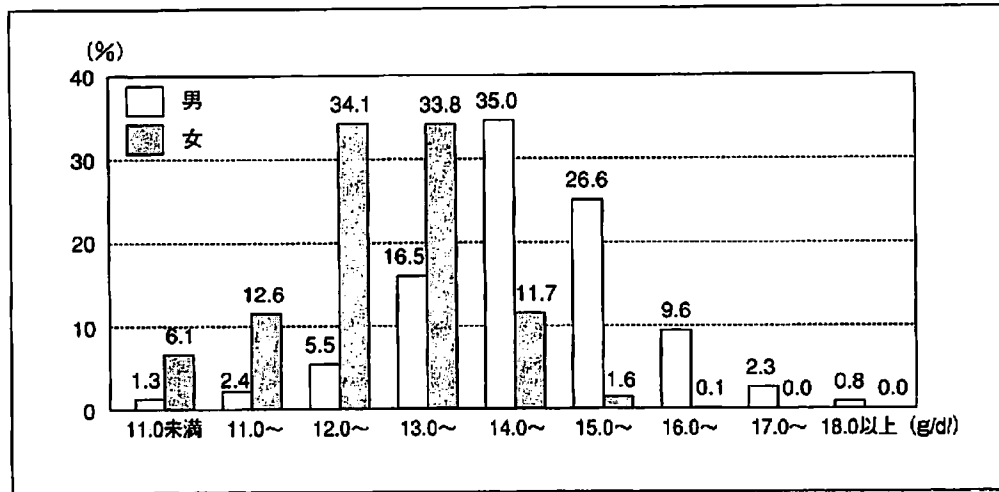
血液検査

血色素量低値者の割合は、男性、女性とも70歳以上で最も高率

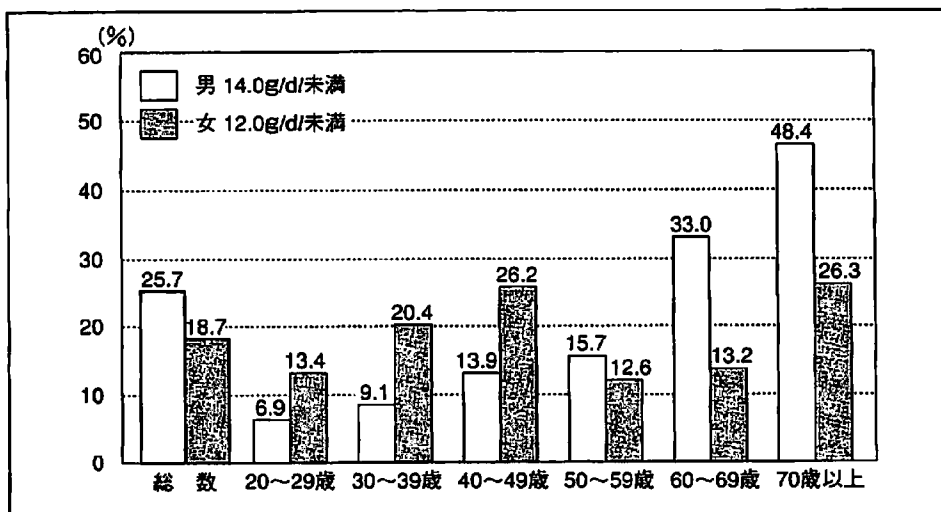
血色素量の分布は、図43に示すとおりである。血色素量が低値（男性14.0g/dl未満、女性12.0g/dl未満）を示す者の割合は、男性

25.7%、女性18.7%であり、男性、女性とも70歳以上で最も高率（図44）。

◆図43◆ 血色素量の分布（性別）



◆図44◆ 血色素量低値者の割合（性・年齢階級別）



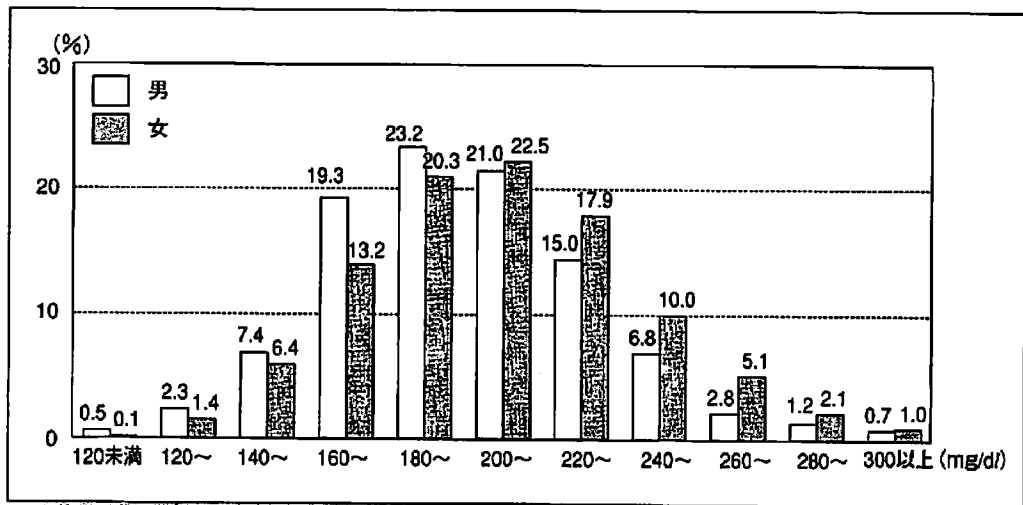
総コレステロール高値者 (240mg/dl以上) は、男性 11.5%、女性 18.2%

血清総コレステロール値の分布は、図 45 に示すとおりである。

d/以上) を示す者の割合は、図 46 のとおりであり、男性 11.5%、女性 18.2%である。

血清総コレステロール値が高値 (240mg/

◆図 45◆ 総コレステロール値の分布 (性別)



◆図 46◆ 総コレステロール高値者の割合 (性・年齢階級別)

