

6

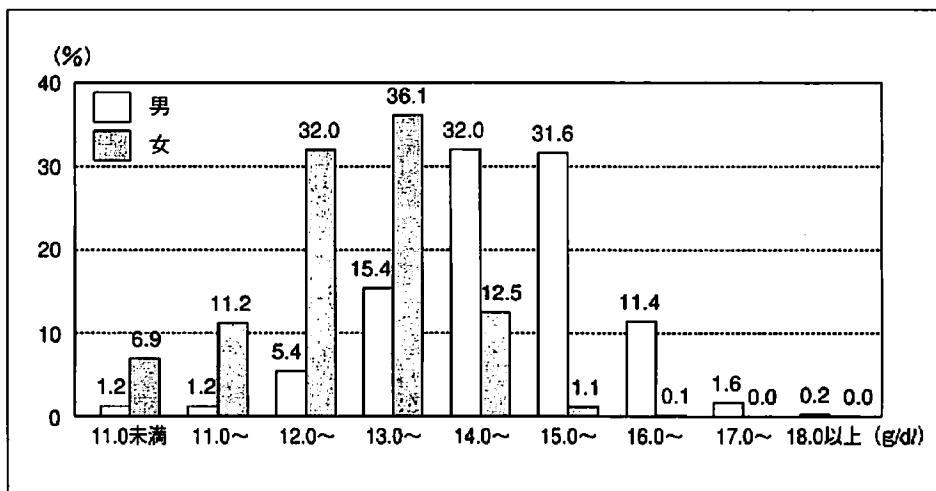
血液検査

血色素量低値者の割合は、男性では70歳以上、女性では40歳代で最も高率

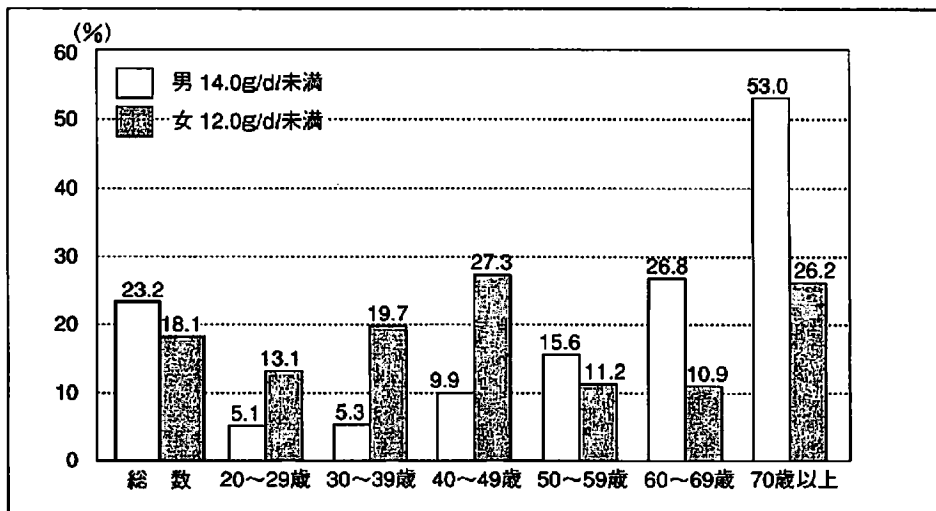
血色素量の分布は、図37に示すとおりである。血色素量が低値（男性14.0g/dl未満、女性12.0g/dl未満）を示す者の割合は、男性

23.2%、女性18.1%であり、男性では70歳以上（53.0%）で、女性では40歳代（27.3%）で高率である（図38）。

◆図37◆ 血色素量の分布（性別）



◆図38◆ 血色素量低値者の割合（性・年齢階級別）



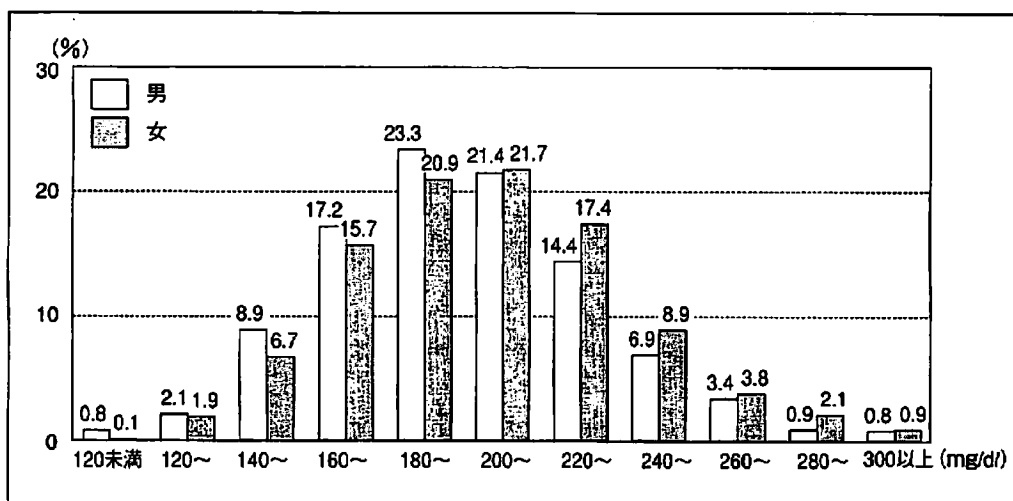
総コレステロール高値者 (240mg/d以上) は、男性 12.0%、女性 15.7%

血清総コレステロール値の分布は、図 39 に示すとおりである。

d/以上) を示す者の割合は、図 40 のとおりであり、男性 12.0%、女性 15.7%である。

血清総コレステロール値が高値 (240mg/

◆図 39◆ 総コレステロール値の分布 (性別)



◆図 40◆ 総コレステロール高値者の割合 (性・年齢階級別)

