

6

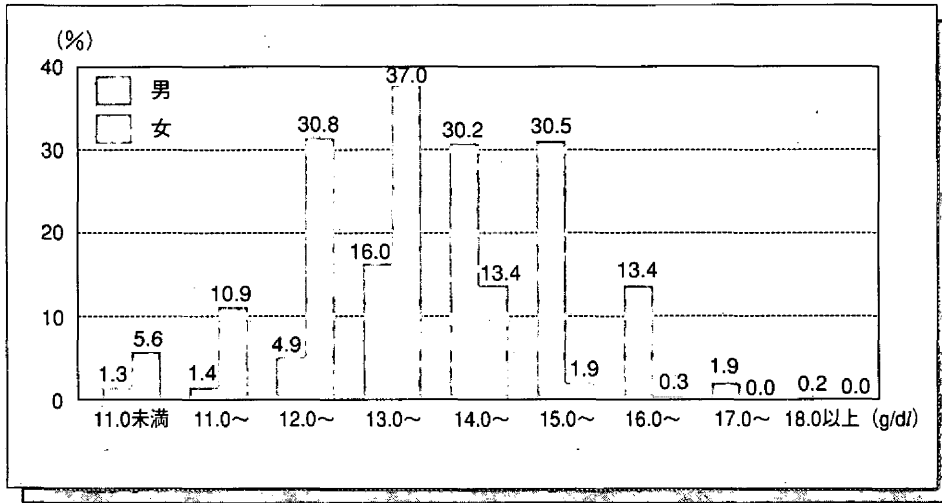
血液検査

血色素低値者の割合は、男性では70歳代、女性では40歳代で最も高率

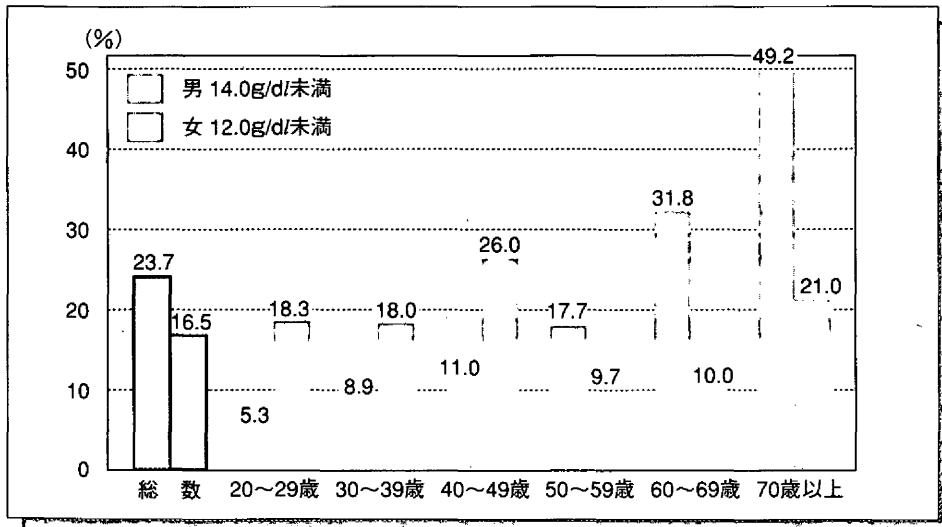
血色素量の分布は、図42に示すとおりである。血色素量が低値（男性14.0g/dl未満、女性12.0g/dl未満）を示す人の割合は、男性

23.7%、女性16.5%であり、男性では70歳代（49.2%）で、女性では40歳代（26.0%）で高率である（図43）。

◇図42◇ 血色素量の分布（性別）



◇図43◇ 血色素量低値者の割合（性・年齢階級別）



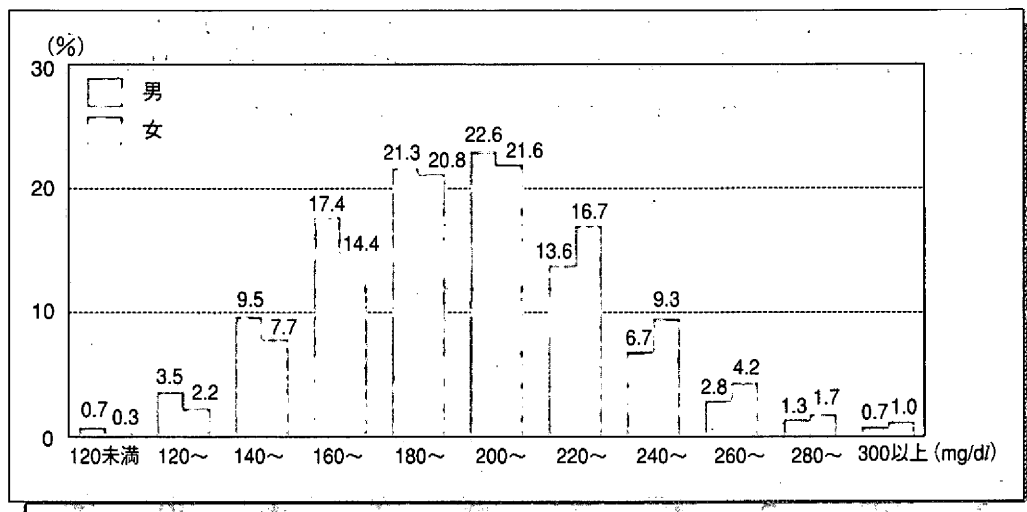
総コレステロール高値者 (240mg/dl以上) は、男性 11.5%、女性 16.2%

血清総コレステロール値の分布は、図 44 に示すとおりである。

(240mg/dl以上) を示す人の割合は、図 45 のとおりであり、男性 11.5%、女性 16.2%である。

血清総コレステロール値が高値 (240mg/dl

◇図 44◇ 総コレステロールの分布 (性別)



◇図 45◇ 総コレステロール高値者の割合 (性・年齢階級別)

