

9. 血液検査

血液検査は20～59歳の男女を対象として、血色素量、赤血球数、総コレステロール、トリグリセリド、HDL-コレステロール、総たんぱく質、血糖値について測定した。主な項目の結果の概要は次のとおりである。なお、調査対象については表12、測定方法については9頁のとおりであるが、血糖値については「食後3時間以上のもの」のみを集計の対象としたため、別途、表17に示した。

表12 性・年齢階級別血液検査対象者数

年齢	男	女
総数	1,785	2,850
20～29歳	316	514
30～39	402	660
40～49	521	860
50～59	546	816

血色素低値者（男14g/dl未満、女12g/dl未満）は男性9.6%、女性17.0%

血色素量の平均値及び標準偏差は表13に示すとおりである。すべての年齢で男性の方が女性より高値である。この分布は図69に示すとおりである。

表13 性・年齢階級別血色素量の平均値、標準偏差 (g/dl)

年齢	男		女	
	平均値	標準偏差	平均値	標準偏差
総数	15.3	1.04	12.9	1.25
20～29歳	15.6	0.87	13.0	1.05
30～39	15.5	0.87	12.8	1.15
40～49	15.3	1.05	12.7	1.50
50～59	15.0	1.14	13.1	1.10

また、血色素量が低値（男14.0g/dl未満、女12.0g/dl未満）を示す人の割合は図70のとおり、それぞれ9.6%及び17.0%となっており、男性では加齢

とともにその割合が増加するが、女性は明確な傾向はみられない。

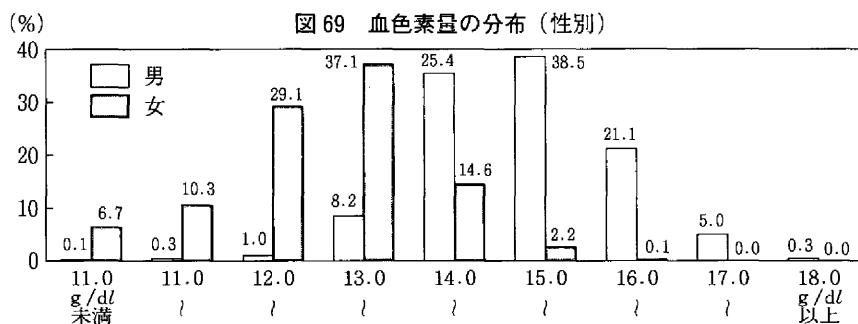
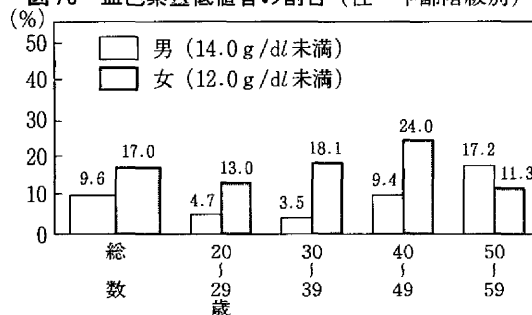


図70 血色素量低値者の割合（性・年齢階級別）



総コレステロール高値者（260 mg/dL以上）は男性で 5.4%，女性で 6.2%

総コレステロールの平均値及び標準偏差は表 14，分布は図 71 のとおりである。30，40 歳代では男性の方が女性より高値である。

また，総コレステロール値が境界域（220～259 mg/dL）及び高値（260 mg/dL 以上）を示す人の割合は図 72 のとおり，それぞれ男性 20.0% 及び 5.4%，女性 19.9% 及び 6.2% である。

表 14 性・年齢階級別総コレステロールの平均値，標準偏差 (mg/dL)

年 齢	男		女	
	平均値	標準偏差	平均値	標準偏差
総 数	198.1	36.33	199.7	37.71
20～29歳	181.7	33.66	183.4	35.10
30～39	197.9	34.82	186.9	34.40
40～49	206.5	37.23	201.1	32.36
50～59	200.0	34.91	218.9	36.29

図 71 総コレステロールの分布 (性別)

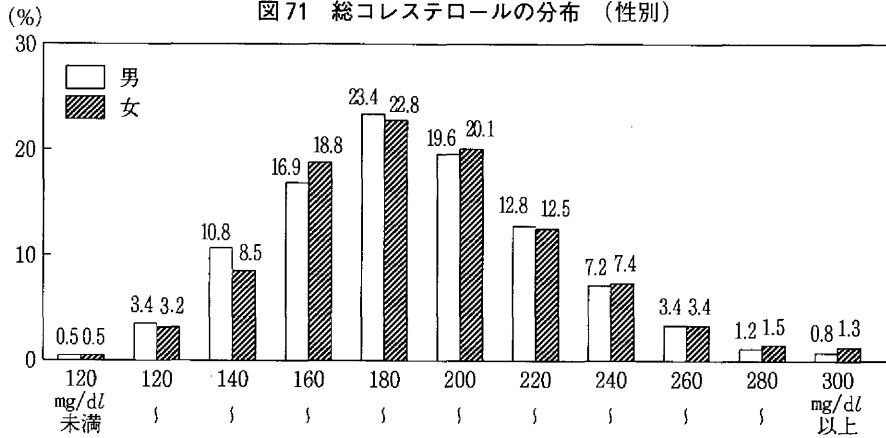
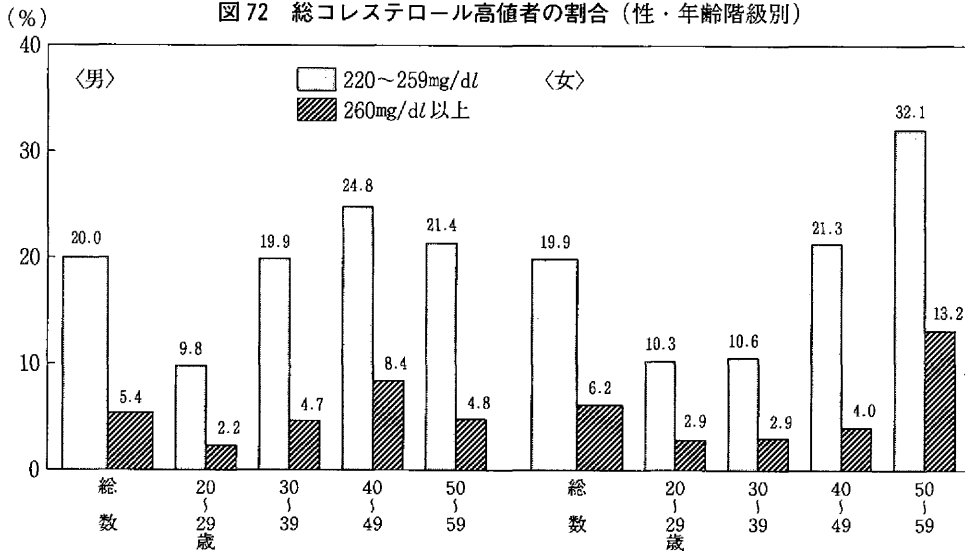


図 72 総コレステロール高値者の割合 (性・年齢階級別)



HDL-コレステロール値が 40 mg/dl 未満の人は男性 19.3%、女性 5.6%

HDL-コレステロールの平均値及び標準偏差は表 15 のとおりである。全年齢層において男性より女性が高く、男性は各年齢層で一定しているのに比べ、女性は高齢層では徐々に低値となっており、その分布は図 73 のとおりである。

また、HDL-コレステロール値が 40 mg/dl 未満の低値者の割合は図 74 のとおり、男性では明確な傾向がみられないのに対し、女性は加齢に伴い高くなる傾向がみられる。

表 15 性・年齢階級別 HDL-コレステロールの平均値、標準偏差 (mg/dl)

年 齢	男		女	
	平均値	標準偏差	平均値	標準偏差
総 数	52.7	14.69	61.6	15.24
20~29歳	53.3	12.54	64.8	14.54
30~39	52.4	15.00	62.5	15.02
40~49	51.6	14.27	61.5	15.08
50~59	53.8	15.87	59.2	15.61

図 73 HDL-コレステロールの分布 (性別)

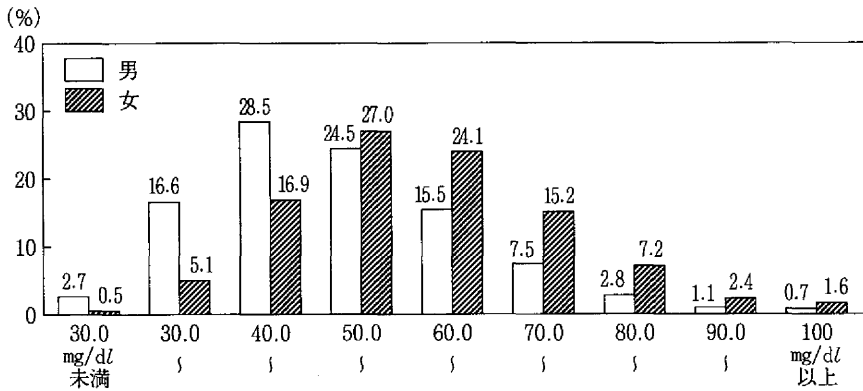
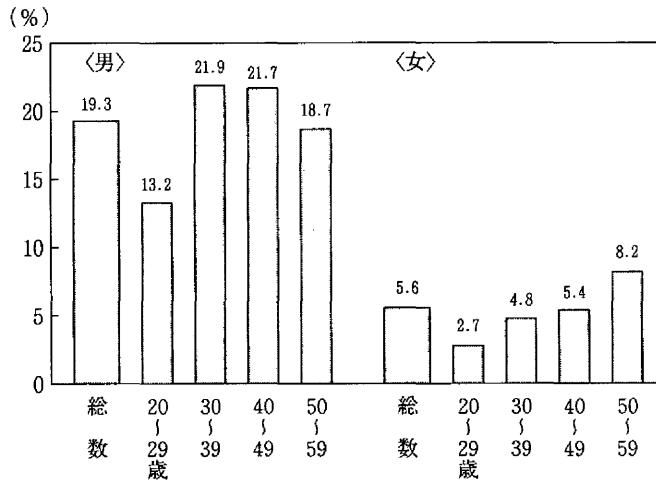


図 74 HDL-コレステロール低値者 (40mg/dl 未満) の割合 (性・年齢階級別)



総たんぱく質値が6.5 g/dl未満の人は男性0.8%、女性1.2%

総たんぱく質の平均値と標準偏差は表16のとおりである。平均値については男女間であまり差異がなく、その分布は図75のとおりである。

また、総たんぱく質が6.5 g/dl未満の人の割合は図76のとおり、男性は0.8%、女性1.2%で、概ね男女とも加齢に伴い増加の傾向がみられる。

表16 性・年齢階級別総たんぱく質の平均値、標準偏差 (g/dl)

年 齢	男		女	
	平均値	標準偏差	平均値	標準偏差
総 数	7.4	0.40	7.4	0.42
20~29歳	7.5	0.39	7.4	0.41
30~39	7.4	0.40	7.4	0.40
40~49	7.4	0.38	7.4	0.41
50~59	7.3	0.40	7.4	0.44

図75 総たんぱく質の分布 (性別)

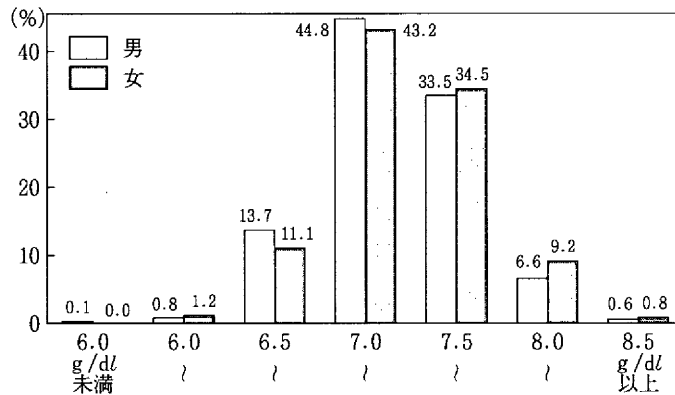
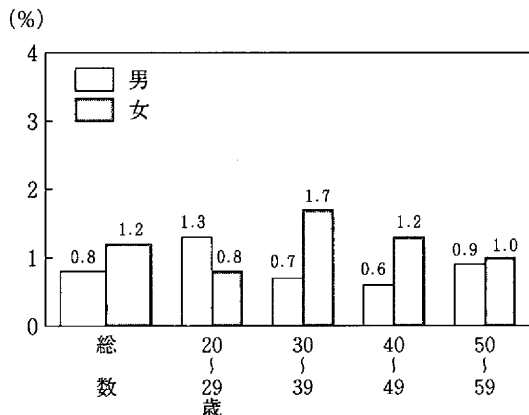


図76 総たんぱく質低値 (6.5 g/dl未満) 者の割合 (性別)



血糖値が 110 mg/dL 以上の人は男性 11.1%，女性 10.4%

血糖値の平均値及び標準偏差は表 17 のとおりである。平均値については男女間であまり差がないが、全般に男性が女性より高値となっている。その分布は図 77 のとおりである。

また、血糖値が 110 mg/dL 以上の人の割合は図 78 のとおり、男性 11.1%，女性 10.4% で、男女間で明確な差はみられない。

表 17 性・年齢階級別血糖値（食後 3 時間以上）の平均値、標準偏差

(mg/dL)

年 齢	男			女		
	人 数	平均値	標準偏差	人 数	平均値	標準偏差
総 数	1,432	96.3	23.14	2,122	95.4	20.13
20～29歳	239	91.7	13.52	392	90.6	11.89
30～39	325	94.2	19.80	485	91.4	11.73
40～49	431	98.0	29.97	637	97.3	25.32
50～59	437	98.6	21.31	608	99.7	22.19

図 77 血糖値（食後 3 時間以上）の分布（性別）

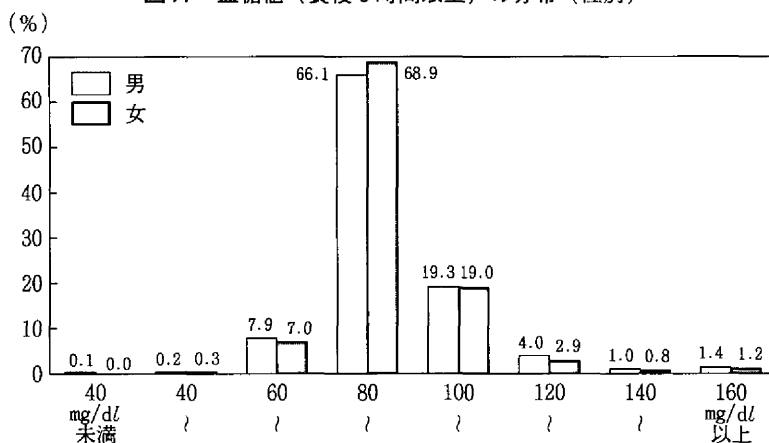


図 78 血糖値高値者（110mg/dL以上）の割合（性・年齢階級別）

