

9. 血圧の状況

(1) 血圧測定の結果についてみると、高血圧者（最高血圧が160mmHg以上か、最低血圧が95mmHg以上の者）は、年代とともに増加し、40歳代では男17.8%、女13.2%、50歳代では男25.4%、女25.2%、60歳代では男38.1%、女38.1%である(図2)。

(2) 高血圧と皮下脂肪厚との関係を見ると、肥満者の方が高血圧発現率が高い(図3、4)。

10. 血液検査の結果

女性について血色素量測定結果をみると、健康上の理由から献血不適とされる12g/dl未満者が18~24歳で20%、25~49歳では25~28%もみられる。しかし5年前の47年と比べてみると全般的に献血不適者は減少している(図5)。

図2 高血圧者発現率

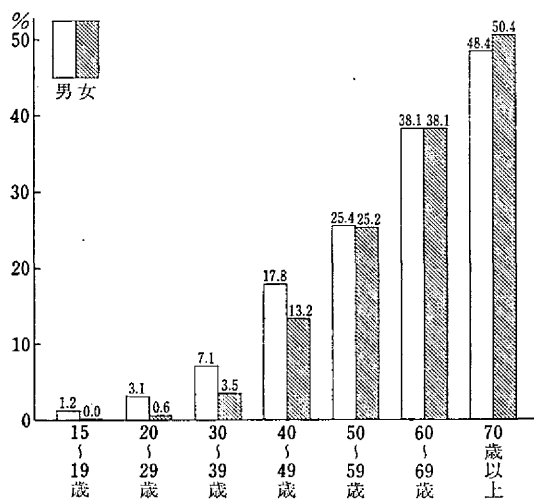


図3 高血圧発現率(男)

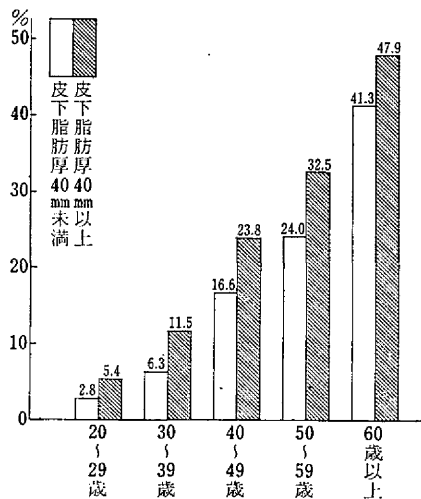


図4 高血圧発現率(女)

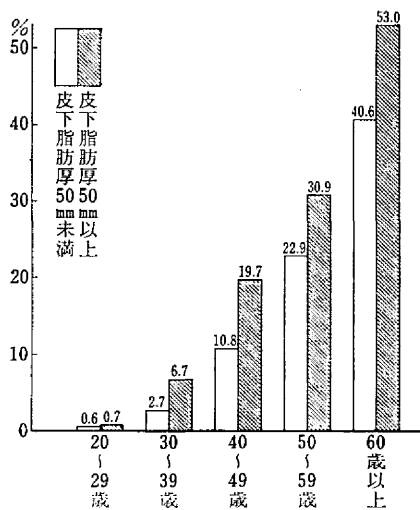


図5 血色素量(女)

