

昭和26年度国民栄養調査成績の概要

I 国民栄養調査の実施方法

(1) 目的

本調査は国民栄養の実態を把握し、国民栄養の改善に対しその対策樹立の基本資料とするほか、食糧需給計画及び公衆衛生上国民体位並びに健康度の向上等に重要な貢献をしている。

(2) 実施方法

調査は昭和21年、22年は有意抽出法により、都市農村の比較を目的としてきたが、昭和23年より厚生省統計調査部の協力を得て任意抽出法を用い、国民全体を対象として従来のように都市、農村の比較ができるような方法をも考慮して実施してきている。

1. 調査客体のとり方

昭和21年及び22年は都市（消費者）農村（生産者）の比較を目的として調査客体を選定した。昭和23年以降は日本全国を大都市、中小都市（人口3万以上）及びその他の町村の3 strata（階層）に分ち、夫々調査地区を任意抽出した。

大都市は従来の都市に他の都市を加えて、12都市（札幌、仙台、東京、横浜、大阪、京都、名古屋、神戸、金沢、呉、及び福岡、松山）とし、なおこの外、特殊調査として釧炭山4ヶ所（北海道、秋田、福島、福岡）及び東京鉄道局（鉄道従業員）につき調査を実施している。

調査世帯は任意抽出法により決定した。

2. 調査項目

各世帯につき次の項目を調査した。

(1) 身体栄養状態調査

- (イ) 身長、体重、胸囲の測定
- (ロ) 栄養不足に関係する症候（貧血、毛孔性角化症、角膜乾燥症及び角膜軟化症、口角炎、舌炎及び口内炎、腱反射消失、浮腫、慢性下痢、徐脈、月経遅延及び無月経、母乳分泌不良）

(2) 栄養摂取量調査

- (イ) 摂取食品量
- (ロ) 食品群別栄養摂取量
- (ハ) 入手別栄養摂取量

3. 調査時期

調査は年4回、2月、5月、8月、11月に実施した。

4. 調査方法

調査月中、連続三日間の栄養摂取量を調査しその前後において併せて身体栄養状態を調査した。

前者は調査員が戸別訪問して調査し、後者においては被調査者を一定の場所に集めて医師がこれに当つた。

(3) 集計及び整表方法（第一部及び第二部）

国民栄養調査の成績は、第1部、及び第2部に分けて本審に集計収録した。

第1部は従来の都市農村別比較の有意抽出法を改正して全国民を対象として昭和23年より任意抽出法により大都市、中小都市及びその他の町村の階層に分けて実施したものでこれを収録した。

第2部は昭和21年及び22年は消費者（都市）及び生産者（農村）の比較対照を中心として有意抽出法により行われたので、これらと比較するため、第1部の調査資料より12都市の非農家農村の純農家を集計したもので、昭和21年より昭和26年まで収録した。

これに有意抽出法により定めた東京鉄道局、秋田鉱山その他3炭鉱について、昭和26年分を併せて収録した。

II 調査成績

以下述べる国民栄養調査の成績は主として全国成績及び都市、農村の比較に重点をおき前年と比較して述べることにした。以下述べる中で年間平均とは、年4回の算術平均で算出したものである。但し身長、体重及び胸囲は毎年5月調査のみを収録した。

(1) 栄養摂取状態

1. 栄養摂取量（第1、2、3、19、20表、第5、6図）

(a) 熱量、蛋白質及び脂質

遂年次第に改善向上され昭和26年の全国平均は熱量2130cal、蛋白質68g（動物性蛋白質19g及び脂肪18g）で、何れも標準に比して夫

々熱量 20cal、蛋白質 7g (約 10%) 動物性蛋白質 7g (約 28%) の不足を示している。各階層の差違については第 1. 2. 3 表を、消費者 (都市) 生産者 (農村) の比較については第 29 表を参照されたい。

これらの差違について概観すると、農村は都市に比して熱量は多く標準を上廻り、蛋白質 (殊に動物性蛋白質) 及び脂肪は都市が多く、農村はかなり少ない。

(b) 無機質及びビタミン

無機質及びビタミンは逐年余り変化しないがビタミン A 及び C が近年減少している。即ち昭和 26 年の全国平均はカルシウムは 0.27g で依然として著しい不足であり、磷は 1.82g で過剩、鉄は 49mg で充分、ビタミン A は 2262IU. で逐年減少し、標準を下回り、ビタミン B₁ 及び B₂ は 1.52mg であるが調理上の損失をみると何れも標準を下回る。

ビタミン C は 99mg で A と同じく近年減少し調理上の損失をみると標準を下廻る。

各階層及び消費生産者別 (第 1. 2. 3. 29 表) に比較してみると無機質は大差なく、ビタミン A 及び C は農村が少々多く B₁ 及び B₂ は都市の方が僅かに多い。何れにしても全国にみられるような傾向を示している。

2. 食品摂取量 (第 4. 5. 6. 21. 22. 23. 24 25 表、第 7 図)

食品の種類と量 (食糧構成) は逐年改善をみつつあり、昭和 26 年全国平均においては、米は 354.7g で逐年若干増加し、小麦は 76.3g で微量増が、大麦類は 59.7g で著変なく、甘藷は逐年減少し、67.4g、馬鈴薯も同じく 31.0g となつている。

砂糖類は増加し 11.3g、油脂類は若干増加し 3.2g を示している。豆類は僅かに増加し、大豆 2.6g、味噌 32.1g、大豆製品 21.4g、その他の豆類 6.9g である。

動物性食品は獣鳥肉類を除いて何れも増加し魚介類、生物 62.9g、乾物 9.6g、獣鳥肉類 7.2g、卵類 7.4g、乳 7.4g、乳製品 0.9g 合計 95.4g となつている。

緑黄色野菜は逐年若干減少し 66.4g、これに反して柑橘類及びその他の果実類は増加し夫々 21.2g、25.9g となつている。

その他の野菜も減少の傾向にあり 111.0g を示している。

加工野菜 (乾物及び漬物) は多少減少し、夫々 2.1g、41.2g となつている。海藻類は変化がない。

これを階層別及び消費者、生産者別にみると米は農村地区が多く、小麦は都会に多い。大麦は若干農村が多い。

雑穀はこれらに比して極めて少ないが、微量乍ら農村に多い。いも類は農村が多いが砂糖類は都市が多い。

豆類は著差がない。動物性食品は都会が多いが、農村は近年比較的著しく増加した。緑黄色野菜は農村の方が多いが、柑橘類は少ない。その他の果実類は都会に多いが、その他の野菜は農村が多い。海藻類は変化がない。

加工野菜は農村が多いが、近年農村は減少の傾向にある。食品入手別摂取量については、第 22 表及び第 25 表に示してあるが熱量については都市は配給食品にたより、農村は自家生産物に依存 (80% 以上) している。蛋白質においては都市では自由購入品によるものが多く、農村では自家生産に主としてたよつている。

(2) 身体的栄養状態

1. 身体症候 (第 7. 8. 9. 26 表、第 5 図)

身体症候 (貧血、毛孔性角化症、角膜乾燥及び軟化症、口角炎、舌炎及び口内炎、腱反射消失、浮腫、慢性下痢、徐脈、月経遅延及び無月経、母乳分泌不良) については、全国平均において、逐年減少の傾向をたどり、昭和 25 年は再び増加の傾向を示したが、昭和 26 年は再び減少を示した。これを都市、農村別に傾向をみると都市は一般に減少しつつあるが、農村地区では不定不同で、総じて都市よりも有症者が多い。即ちこれらの症候を一つ以上有する者が農村では都市の 30%~50% 多い。

もつとも高い発現率を占めるものは口角炎、腱反射消失、月経異常、母乳分泌不良、更にこれらよりおちるが貧血、徐脈である。

即ち夫々昭和 26 年全国平均は 7.1%、7.0%、9.3%、23.4% 及び 2.8%、を示している。

これらはビタミン、蛋白質等の摂取不足に關係しているわけである。これらの症候中、口角炎、腱反射消失、月経異常等は農村に多く、こ

れに反して母乳分泌不良は都市に多くみられる。

2. 体位(身長、体重及び胸囲)(第10、11、12、13、14、15、16、17、18表、第1、2、3、4図)

逐年身長及び体重は増加し、基準値に接近しつつあるが、全国平均において青少年において未だ回復していない。例えば15歳の男子の身長は戦前の夫に比して、昭和22年は6.7cm劣り、昭和26年は3.3cm未だ劣る。即ち昭和26年はその不足分の約50%回復又は劣つていくことになる。又その体重においては昭和22年は4.38kg、昭和26年は2.29kgの不足を示しており、約50%の回復又は劣つていくことを示している。

女子においては12、13、14歳の間において今なお体重のみが基準値を超えており、然もこれが近年減少する傾向にあることである。都市は一般に農村より男女ともに身長がまさり体重は劣る。

胸囲は昭和25年5月及び26年5月に調査した。

両年を比較してみると全般的に増加している13~14歳前後を除いては男子は女子にまさっている。胸囲のもつとも大きい年齢層では男子では壮年期、女子では青年期となつている。都市農村を比較すると乳幼児及び学童は男女とも都市がまさり、その以後の年齢層は農村がまさっている。

Ⅲ 結 び

戦後国民の栄養状態は逐年回復の方向に向つているが次のような欠陥を指摘することができる。

1. 体位は一般的に向上してきているが未だなお戦前のそれに復歸していない。殊に思春期青少年の回復は著るしく遅い。身長は都市がまさり農村が劣っている。
2. 身体症候の発現率は一般的に逐年減少してきたが近年停滞の傾向がある。即ち都市は減少してきたが近年停滞の傾向を示し、農村は増減不定で都市よりもかなり多い。
3. 栄養摂取量は熱量においては一般的に標準に近づきつつあり、農村は充足しているが、都市は不足を示している。蛋白質及び脂肪も増加し

つつあるが、未だなお特に農村における不足が著るしい。

3. 無機質の摂取量においては都市農村ともに依然として磷は特に過剰、カルシウムは著るしく不足している。
5. ビタミンは都市農村共にすべて不足し依然としてB₁特にB₂には不足であり、A及びCの不足が明らかになつた。
6. 食品摂取量は米及び小麦粉の摂取量は都市、農村とも僅かではあるが増加し、いも類は減少し、砂糖類、油脂類は若干増加し、又豆類及び動物性食品も増加し、特に農村の動物性食品の増加度が著るしい。

緑黄色野菜はともに減少している反面、果物が僅かに増加している。一般的にみて食糧構成は改善の傾向にある。

日本人一人一日当り所要摂取量

(Desirable Allowance)

	単 位	所 要 量
熱 量	カロリー	2,150
蛋 白 質	g.	75
脂 肪	g.	25
石 灰 (Ca)	g.	1
鉄 (Fe)	mg.	10
ビ タ ミ ン A	I. U.	3,000
ビ タ ミ ン B ₁	mg.	1
ビ タ ミ ン B ₂	mg.	1
ビ タ ミ ン C	mg.	40
食 塩	g.	15

(昭22.4.15.食糧及栄養対策審議会改訂)

第 I 部 全 国 民 を 対 象 の 調 査 成 績

註 全 国 : 全 都 市 及 び 農 村 の 集 計
全 都 市 : 東 京 都 、 11 都 市 、 そ の 他 の 都 市 の 集 計
年 別 成 績 : 年 4 回 調 査 を 算 術 平 均 し た も の

第 1 表

昭和 24~26 年国民栄養調査成績

(摂取栄養量一人一日当り)

	全 国			全 都 市			東 京 都			11 都 市			そ の 他 の 都 市			農 村			
	昭24年	25年	26年	24年	25年	26年	24年	25年	26年	24年	25年	26年	24年	25年	26年	24年	25年	26年	
成人 換算 率	蛋白質	0.855	0.853	0.903	—	0.859	0.885	0.867	0.862	0.882	0.862	0.860	0.882	0.856	0.858	0.886	0.853	0.850	0.918
	熱量	0.836	0.829	0.854	—	0.810	0.838	0.808	1.880	0.829	0.808	0.810	0.836	0.812	0.808	0.841	0.849	0.838	0.899
蛋 白 質	動物性g	14	17	19	—	21	23	18	20	21	20	22	26	18	22	22	12	15	17
	植物性g	51	51	49	—	50	47	48	49	46	49	49	46	50	50	47	53	52	50
	計 g	65	68	68	—	71	70	66	69	67	69	71	72	68	72	69	65	67	67
脂 肪g	16	18	18	—	21	21	19	22	25	18	20	22	17	21	20	15	16	16	
含 水 炭 素g	423	418	424	—	394	398	380	370	376	388	401	398	401	397	404	437	430	439	
熱 量cal	2097	2098	2125	—	2041	2061	1982	1948	1997	1983	2059	2075	2028	2060	2073	2140	2126	2171	
無 機 質	カルシウムg	0.2	0.27	0.27	—	—	0.27	0.2	0.26	0.26	0.2	0.27	0.28	0.2	0.27	0.28	0.2	0.26	0.27
	磷 g	1.8	1.82	1.82	—	—	1.82	1.7	1.80	1.85	1.7	1.86	1.87	1.8	1.83	1.81	1.8	1.66	1.81
	鉄 mg	47	46	49	—	—	50	45	48	51	4.7	49	52	48	48	50	46	44	47
ビ タ ミ ン	A l.u.	2416	2459	2262	—	—	2292	2267	2029	2005	2452	2554	2140	2546	2648	2335	2335	2417	2245
	B ₁ mg	1.6	1.52	1.58	—	—	1.61	1.5	1.52	1.74	1.6	1.57	1.62	1.5	1.51	1.57	1.6	1.50	1.58
	B ₂ mg	0.7	0.72	0.76	—	—	0.79	0.7	0.73	0.81	0.7	0.75	0.81	0.7	0.76	0.76	0.7	0.69	0.74
	C mg	115	107	99	—	—	88	99	78	74	102	103	92	115	101	92	118	112	105

第 2 表

昭和 26 年 国民栄養調査

(摂取栄養量 一人一日当り)

	全 国					全 都 市					農 村					
	2 月	5 月	8 月	11 月	平 均	2 月	5 月	8 月	11 月	平 均	2 月	5 月	8 月	11 月	平 均	
成人 換算 率	蛋白質量	0.877	0.909	0.904	0.921	0.903	0.880	0.885	0.885	0.888	0.885	0.892	0.924	0.915	0.940	0.918
	蛋白質量	0.840	0.869	0.861	0.883	0.854	0.831	0.840	0.838	0.843	0.838	0.846	0.886	0.875	0.907	0.899
蛋白質	動物性	18.6	19.9	18.2	21.4	19.5	22.6	24.1	21.1	24.6	23.1	16.0	17.4	16.2	19.5	17.3
	植物性	49.8	48.7	47.5	49.3	48.8	47.9	46.6	44.8	47.3	46.6	50.5	49.5	48.8	50.5	49.8
脂肪	脂肪	68.4	68.6	65.7	70.7	68.3	70.5	70.7	65.9	71.9	69.7	66.5	66.9	65.0	70.0	67.1
	炭素	16.9	17.9	18.4	18.9	18.0	20.2	20.8	21.5	21.7	21.1	14.7	15.9	16.9	17.2	16.2
無機質	炭素量	428.8	419.6	409.6	437.5	423.9	408.4	395.8	382.1	405.3	397.9	440.5	433.7	426.0	456.8	439.2
	熱量	2134.6	2113.8	2068.5	2202.0	2129.7	2098.6	2057.1	1986.8	2100.8	2060.8	2155.8	2147.0	2117.5	2262.6	2170.7
ビタミン	カルシウム	0.28	0.26	0.26	0.28	0.27	0.28	0.26	0.26	0.28	0.27	0.25	0.28	0.25	0.28	0.27
	リン	1.81	1.78	1.77	1.92	1.82	1.87	1.79	1.73	1.88	1.82	1.77	1.76	1.77	1.93	1.81
ビタミン	鉄	49	47	48	53	49	51	47	47	54	50	46	46	45	51	47
	A	2107	2512	2281	2149	2262	2387	2439	2193	2148	2292	1941	2554	2337	2149	2245
ビタミン	B ₁	1.57	1.53	1.57	1.66	1.58	1.65	1.59	1.55	1.63	1.61	1.53	1.50	1.61	1.67	1.58
	B ₂	0.75	0.75	0.75	0.80	0.76	0.79	0.78	0.77	0.81	0.79	0.72	0.72	0.74	0.78	0.74
ビタミン	C	94	86	99	118	99	89	76	90	97	88	99	86	103	130	105

第 3 表

昭和 26 年 国民栄養調査

(摂取栄養量 一人一日当り)

	東 京 都					11 都 市					そ の 他 の 都 市					
	2 月	5 月	8 月	11 月	平 均	2 月	3 月	8 月	11 月	平 均	2 月	5 月	8 月	11 月	平 均	
成人 換算 率	蛋白質量	0.880	0.882	0.884	0.881	0.882	0.876	0.882	0.884	0.884	0.882	0.881	0.887	0.885	0.892	0.886
	蛋白質量	0.826	0.830	0.832	0.829	0.829	0.829	0.834	0.840	0.841	0.836	0.833	0.845	0.838	0.847	0.841
蛋白質	動物性	20.7	21.7	19.6	22.5	21.1	24.7	26.5	23.6	27.4	25.6	22.0	23.5	20.4	24.1	22.5
	植物性	48.2	46.7	44.7	46.1	46.4	46.6	46.8	44.8	46.8	46.3	48.1	46.4	44.8	47.9	45.8
脂肪	脂肪	68.9	68.4	64.3	68.6	67.5	71.3	73.3	68.4	74.2	71.9	70.1	69.9	65.2	72.0	69.3
	炭素	24.1	24.9	25.0	24.6	24.7	20.3	22.2	21.8	21.7	21.5	18.8	19.2	20.4	20.8	19.8
無機質	炭素量	383.3	380.3	363.2	378.1	376.2	403.9	396.4	384.0	405.6	397.5	417.4	399.6	386.7	413.2	404.2
	熱量	2027.3	2020.3	1933.0	2006.3	1996.7	2087.7	2089.0	2009.4	2113.5	2074.9	1122.5	2054.4	1992.5	2123.4	2073.2
ビタミン	カルシウム	0.26	0.26	0.27	0.26	0.26	0.28	0.28	0.26	0.28	0.28	0.28	0.27	0.26	0.29	0.28
	リン	1.89	1.87	1.78	1.87	1.85	1.87	1.86	1.79	1.95	1.87	1.88	1.74	1.72	1.89	1.81
ビタミン	鉄	52	48	52	52	51	51	51	50	55	52	52	46	47	54	50
	A	2195	2154	1859	1813	2005	2399	2459	2438	2262	2140	2432	2515	2190	2202	2335
ビタミン	B ₁	1.77	1.77	1.67	1.74	1.74	1.63	1.61	1.58	1.64	1.62	1.62	1.53	1.49	1.62	1.57
	B ₂	0.81	0.82	0.78	0.83	0.81	0.82	0.81	0.78	0.83	0.81	0.78	0.75	0.74	0.76	0.76
ビタミン	C	74	63	85	75	74	88	77	101	101	92	93	80	88	106	92

食 品 群	全 国			全 都 市			東 京 都			川 都 市			その他の都市			農 村			
	昭24年	25年	26年	24年	25年	26年	24年	25年	26年	24年	25年	26年	24年	25年	26年	24年	25年	26年	
穀 類	米	333.1	338.7	354.7	—	305.3	328.9	276.7	271.4	299.5	261.1	323.2	331.9	306.8	307.4	336.3	354.1	355.2	370.2
	小麦穀	62.7	63.9	59.7	—	50.3	49.4	38.8	31.9	27.8	60.3	49.2	43.1	56.1	55.6	58.2	71.4	70.6	65.8
	大豆穀	65.8	68.7	76.3	—	110.4	108.8	114.1	170.2	182.6	128.8	99.7	112.7	76.7	98.6	85.5	46.5	48.1	56.9
	計	473.1	476.8	496.3	—	468.5	489.8	435.0	474.7	515.7	456.9	473.5	489.9	448.4	464.8	482.1	485.4	481.0	500.2
い も 類	果糖類	0.8	0.9	0.7	—	0.6	0.6	0.5	0.4	0.6	0.6	0.6	0.6	1.0	0.6	0.6	0.8	1.0	0.8
	甘藷類	108.3	76.3	67.4	—	50.7	40.6	88.0	34.3	21.8	73.0	54.6	31.5	102.4	53.4	49.8	115.9	89.0	83.4
	その他芋類	41.8	34.5	31.0	—	28.4	25.1	60.6	29.0	25.4	29.4	33.4	24.5	43.3	26.2	25.3	41.4	37.5	34.5
	計	169.9	127.2	113.6	—	88.8	77.8	158.8	70.6	54.9	113.4	99.7	68.0	160.3	89.2	88.5	180.5	146.3	134.9
砂 油	糖類	5.2	7.2	11.3	—	10.2	14.1	8.6	10.4	13.9	7.1	9.5	15.0	6.7	10.3	13.9	4.2	5.7	9.5
	脂肪類	1.8	2.6	3.2	—	3.8	4.2	3.4	4.7	6.6	2.8	3.5	4.3	2.3	3.7	3.4	1.5	2.1	2.7
	大豆類	2.5	2.5	2.6	—	1.9	2.1	1.3	1.4	2.1	2.1	1.6	1.4	2.4	2.2	2.3	2.7	2.8	2.8
	計	4.18	30.1	32.1	—	24.5	26.5	43.0	24.8	25.6	37.0	22.9	22.5	45.2	25.3	28.4	41.3	32.9	35.5
豆 類	大豆類	5.5	6.4	6.9	—	6.2	7.0	4.7	7.0	6.3	3.8	5.7	6.7	4.8	6.3	7.3	5.9	6.5	6.8
	豆製品類	49.8	53.7	63.0	—	56.1	67.1	49.0	57.3	67.7	42.9	57.5	65.5	52.4	55.6	67.5	49.9	52.5	59.4
	魚介類	55.8	51.2	62.9	—	69.1	75.3	67.9	60.4	67.6	73.2	71.2	84.3	72.0	70.7	73.9	47.9	42.3	55.5
	乾肉類	5.4	9.8	9.6	—	10.2	9.6	6.6	6.6	4.0	9.9	9.9	11.3	11.1	10.5	10.5	9.8	9.8	9.5
動物性食品	鳥卵類	3.2	5.6	7.4	—	8.5	11.1	5.3	9.9	14.4	4.9	8.7	12.0	4.4	8.1	9.7	2.4	4.2	5.9
	乳製品	4.1	6.8	7.4	—	9.9	10.1	5.2	12.1	15.2	6.0	9.7	12.7	1.3	5.0	7.4	3.5	5.3	5.9
	計	68.5	81.8	95.4	—	111.6	119.6	91.7	106.3	119.2	98.9	115.1	137.3	88.8	111.5	112.2	56.9	67.1	81.6
	野菜及実類	76.0	75.6	66.4	—	74.6	63.8	67.2	57.9	52.6	72.1	74.6	64.7	78.1	79.0	66.8	76.5	76.1	67.9
野 菜	緑黄色野菜	12.0	14.8	21.2	—	22.9	30.1	22.3	20.9	33.7	22.5	24.5	35.8	16.8	22.8	26.8	8.5	10.8	15.9
	黄緑色の野菜	15.5	26.7	25.9	—	37.4	31.5	17.9	32.5	32.5	21.6	36.6	39.0	20.0	39.2	28.1	13.0	21.5	22.6
	その他野菜	118.9	119.5	111.0	—	94.9	90.6	71.7	79.2	75.7	106.6	109.7	103.3	110.2	93.1	89.9	126.7	131.6	123.1
	計	222.4	236.6	244.5	—	229.8	216.0	179.1	190.5	194.5	223.3	245.4	242.3	225.1	234.1	211.6	224.7	240.0	229.5
海 産 物	藻類	3.4	3.0	3.8	—	3.5	4.4	4.2	3.1	3.9	5.3	4.2	5.1	4.5	3.6	4.1	2.8	2.7	3.5
	乾物	2.6	2.4	2.1	—	1.5	1.6	1.5	1.1	0.8	1.9	1.5	1.3	1.9	1.5	1.9	3.1	2.8	2.4
加工野菜	漬物	47.4	44.5	41.2	—	39.5	40.4	30.1	32.5	38.3	36.6	40.7	39.5	40.4	40.7	41.3	52.1	47.1	41.8
	計	50.0	46.9	43.3	—	41.0	42.0	31.6	33.6	39.1	38.5	42.2	40.8	42.3	42.2	43.2	55.2	49.9	44.2
調味嗜好品	醬油	28.1	32.0	31.3	—	34.8	30.8	28.7	27.1	24.4	32.2	37.3	31.9	31.3	35.9	32.2	28.1	30.6	31.6
	その他	—	—	8.4	—	—	10.0	—	—	8.2	—	—	11.2	—	—	10.0	—	—	7.5
一人一日当り合計	1073.0	1068.7	1094.8	—	1048.7	1076.4	990.6	978.7	1048.7	1021.9	1088.5	1112.4	1063.1	1051.5	1068.9	1090.0	1078.9	1105.4	

第 5 表

昭和 26 年 国民 栄養 調査 成績

食品 群別 摂取量 一人一日 当り

単位 = グラム

(12)

金 品 群	全 国					全 都 市					農 村					
	2 月	5 月	8 月	11 月	平均	2 月	5 月	8 月	11 月	平均	2 月	5 月	8 月	11 月	平均	
穀 類	米	376.8	364.7	327.3	350.2	354.7	340.8	334.9	310.9	329.0	328.9	398.3	382.6	337.1	362.9	370.2
	小麦 穀	56.2	58.8	62.1	61.5	59.7	52.1	49.8	45.5	50.0	49.4	58.5	64.1	72.1	68.4	65.8
	雑 穀	65.5	71.8	96.2	71.7	76.3	106.9	109.7	115.6	102.9	108.8	40.8	49.1	84.7	53.0	56.9
堅 い も 類	豆 類	5.7	5.0	7.0	4.7	5.6	2.1	2.3	4.1	2.4	2.7	7.7	6.6	8.8	6.2	7.3
	果 類	504.2	500.3	492.6	488.1	496.3	501.9	496.7	476.1	484.3	489.8	505.3	502.4	502.7	490.5	500.2
	干 果	0.4	0.6	0.5	1.4	0.7	0.3	0.5	0.4	1.1	0.6	0.5	0.7	0.5	1.5	0.8
油 類	植物油	79.7	55.0	8.6	126.1	67.4	52.4	32.7	5.5	71.7	40.6	96.2	68.2	10.3	158.7	83.4
	動物性	20.4	20.8	65.8	16.8	31.0	18.6	17.8	44.5	19.6	25.1	21.6	22.5	78.7	15.2	34.5
	その他	16.1	14.6	1.1	28.9	15.2	14.2	10.2	1.0	22.9	12.1	17.1	17.1	1.2	32.5	17.0
豆 類	大豆	116.2	90.4	75.5	171.8	113.6	85.2	60.7	51.0	114.2	77.8	134.9	107.8	90.2	206.4	134.9
	豆 類	11.3	11.4	11.4	11.0	11.3	14.6	14.4	13.9	13.6	14.1	9.3	9.5	9.8	9.5	9.5
	大豆 製品	2.3	2.5	4.5	3.5	3.2	3.2	3.7	5.6	4.2	4.2	1.8	2.0	4.0	3.1	2.7
豆 類	大豆 製品	3.6	2.5	1.6	2.5	2.5	3.4	1.7	1.4	1.7	2.1	3.6	2.9	1.7	3.0	2.8
	大豆 製品	33.2	32.5	28.7	33.9	32.1	27.5	26.7	23.3	28.4	26.5	36.6	36.1	32.0	37.2	35.5
	大豆 製品	22.7	21.0	19.5	22.4	21.4	28.5	30.7	33.3	33.5	31.5	19.2	15.0	11.1	15.8	15.3
動物性食品	魚介類	6.2	6.4	7.9	7.1	6.9	7.3	7.2	6.1	7.4	7.0	5.6	5.8	9.0	6.9	6.8
	鳥 類	65.7	62.4	57.7	65.9	63.0	66.7	66.3	64.1	71.0	67.1	65.0	59.8	53.8	62.9	59.4
	肉 類	58.0	63.7	54.9	74.9	62.9	72.5	75.3	65.6	87.7	75.3	49.4	56.7	48.4	67.3	55.5
動物性食品	魚介類	9.3	9.9	9.4	9.6	9.6	9.3	10.8	8.8	9.5	9.6	9.3	9.3	9.9	9.6	9.5
	鳥 類	9.0	5.8	5.9	8.1	7.2	15.0	10.4	10.9	13.2	12.4	5.4	2.9	3.0	5.1	4.1
	肉 類	6.3	10.7	8.5	5.7	7.8	9.8	14.1	12.0	8.5	11.1	4.3	8.6	6.5	4.0	5.9
動物性食品	乳 類	5.0	7.7	10.5	6.5	7.4	8.7	10.0	11.5	10.0	10.1	2.8	6.4	9.9	4.4	5.9
	乳 類	0.9	1.1	0.9	0.5	0.8	1.5	1.1	0.8	0.9	1.1	0.5	1.0	0.9	0.2	0.7
	乳 類	88.5	98.9	90.1	105.3	95.7	116.8	121.7	109.6	129.8	119.6	71.7	84.9	78.6	90.6	81.6
野菜 及 び 果 類	野菜	61.1	75.8	63.3	65.3	66.4	66.7	70.2	55.8	62.5	63.8	57.8	79.0	67.8	66.9	67.9
	果 類	25.6	11.7	38.4	9.0	21.2	37.2	17.9	51.5	13.9	30.1	18.7	8.0	30.6	6.1	15.9
	果 類	12.7	10.8	36.4	43.8	25.9	18.9	17.8	41.4	47.9	31.5	8.9	6.8	33.4	41.4	22.6
海 藻 類	野菜	102.2	72.9	152.4	116.4	111.0	72.9	68.6	125.8	95.2	90.6	119.6	75.5	168.4	129.0	123.1
	果 類	201.6	171.2	290.5	234.5	224.5	195.7	174.5	274.5	219.5	216.0	205.0	169.3	300.2	243.4	229.5
	果 類	3.6	5.2	3.4	3.1	3.8	4.1	5.6	3.7	4.0	4.4	3.2	5.0	3.2	2.6	3.5
加工 野菜	海藻類	2.7	3.8	1.1	0.8	2.1	2.9	1.9	0.7	0.7	1.6	2.5	4.9	1.4	0.8	2.4
	海藻類	52.7	36.8	36.5	38.9	41.2	46.9	34.8	38.7	41.0	40.4	55.2	37.9	35.3	37.6	41.8
	海藻類	55.4	40.6	37.6	39.7	43.3	49.8	36.7	39.4	41.7	42.0	58.7	42.8	36.7	38.4	44.2
調味 嗜好 品	糖 類	30.5	31.7	31.2	31.9	31.3	31.3	30.6	29.2	32.2	30.8	30.0	32.2	32.3	31.7	31.6
	糖 類	7.8	8.2	10.4	7.3	8.4	8.7	9.7	13.9	7.5	10.0	7.2	7.3	8.4	7.1	7.5
一人 一日 当り 合計	1087.5	1023.4	1105.4	1163.5	1095.0	1078.3	1021.1	1081.4	1123.2	1076.4	1092.6	1023.7	1120.4	1187.7	1105.4	

食 品 群	東 京 都					11 都 市					そ の 他 の 都 市					
	2 月	5 月	8 月	11 月	平均	2 月	5 月	8 月	11 月	平均	2 月	5 月	8 月	11 月	平均	
穀 類	米	299.9	308.6	291.3	298.1	299.5	338.5	343.1	314.5	331.6	331.9	353.8	339.3	315.2	337.0	336.3
	小麦	35.9	25.0	23.1	27.0	27.8	44.8	43.2	41.0	43.5	43.1	59.7	59.8	53.7	59.4	58.2
	大麦	181.2	194.7	172.5	182.1	182.6	112.2	112.8	121.0	104.8	112.7	83.1	83.5	96.6	78.9	85.5
	雑穀	1.1	6.6	8.3	7.1	5.8	1.7	1.9	2.9	2.1	2.2	2.5	1.2	3.4	1.1	2.1
	計	518.1	534.9	495.2	514.3	515.7	497.2	501.0	479.4	482.0	489.9	499.1	483.8	468.9	476.4	482.1
堅 果 類	果 類	0.3	0.4	0.3	1.4	0.6	0.5	0.4	0.4	1.2	0.6	0.3	0.6	0.5	1.0	0.6
	干果	30.2	16.8	5.4	34.8	21.8	39.0	16.7	6.6	63.5	31.5	64.2	43.9	5.1	85.9	49.8
	豆 類	21.3	21.6	34.9	23.8	25.4	18.8	17.9	43.6	17.5	24.5	17.7	16.8	47.6	19.2	25.3
	その他	10.8	5.5	0.3	14.0	7.7	14.4	9.9	1.4	22.1	12.0	15.0	1.7	0.9	25.8	13.4
	計	62.3	43.9	40.6	72.6	54.9	72.2	44.5	51.6	103.1	68.0	96.9	72.4	53.6	130.9	88.5
油 類	糖 類	15.2	13.7	13.2	13.4	13.9	14.7	15.4	13.9	16.1	15.0	14.3	14.3	14.2	12.7	13.7
	脂 類	5.2	6.1	8.4	6.6	6.6	3.8	4.4	5.0	4.1	4.3	2.3	2.7	5.0	3.5	3.4
	大豆	6.0	0.9	0.7	0.7	2.1	2.0	1.2	1.1	1.2	1.4	3.3	2.1	1.7	2.1	2.3
	豆 類	27.0	25.8	23.7	25.9	25.6	23.6	22.1	20.0	24.2	22.5	29.2	28.8	24.6	30.9	28.4
	計	31.2	32.4	37.1	33.9	33.7	31.1	35.6	35.9	37.1	34.9	26.5	28.2	31.2	31.9	29.5
豆 類	大豆	8.3	6.7	4.2	5.9	6.3	5.3	8.6	5.4	7.3	6.7	7.7	6.9	6.8	7.8	7.3
	豆 類	72.5	65.8	65.7	66.4	67.7	62.0	67.5	62.4	69.8	65.5	66.7	66.0	64.3	72.7	67.5
	魚介類	63.1	66.2	61.9	79.0	67.6	80.1	87.3	71.6	98.2	84.3	72.1	73.0	64.4	86.0	73.9
	肉類	5.0	3.9	3.3	3.8	4.0	11.2	12.1	10.5	11.4	11.3	9.7	12.1	9.7	10.4	10.5
	乳類	19.6	15.9	15.5	17.6	17.2	19.0	12.6	15.1	15.9	15.7	12.1	7.9	7.8	10.9	9.7
動物性食品	卵類	11.8	18.5	15.1	12.2	14.4	9.8	15.1	13.0	10.2	12.0	9.1	12.4	10.6	6.7	9.7
	乳類	11.7	14.3	17.2	17.6	15.2	11.9	12.7	14.1	12.1	12.7	6.4	7.7	8.7	6.9	7.4
	乳製品	1.5	0.6	0.7	0.5	0.8	1.3	1.2	1.4	1.1	1.3	1.4	1.3	0.5	0.9	1.0
	計	112.7	119.4	113.7	130.5	119.2	133.3	141.0	125.7	148.9	137.3	110.8	114.4	101.7	121.6	112.2
	野菜及 果実類	緑黄色 野菜	61.0	60.1	38.6	50.6	52.6	64.9	68.2	61.7	63.8	64.7	69.1	74.1	58.5	65.5
黄白色 野菜	35.8	17.0	71.5	10.6	33.7	42.9	23.9	57.6	18.9	35.8	35.2	15.7	43.2	12.9	26.8	
その他 野菜	14.0	15.5	62.3	38.2	32.5	19.9	24.6	54.1	57.2	39.0	19.8	15.6	30.0	47.0	28.1	
計	56.6	58.4	99.6	88.2	75.7	85.6	87.3	134.2	106.0	103.3	72.5	63.9	130.0	93.1	89.9	
計	167.4	151.0	272.0	187.6	194.5	213.3	204.0	307.6	245.9	242.8	196.6	169.3	261.7	218.5	211.6	
海 産 物	藻類	3.1	4.7	3.3	4.3	3.9	5.0	6.3	4.3	4.7	5.1	3.9	5.5	3.5	3.6	4.1
	海藻	1.4	0.5	0.2	0.9	0.8	1.9	1.7	0.9	0.7	1.3	3.7	2.3	0.7	0.7	1.9
	計	31.9	31.7	47.1	42.5	38.3	50.3	35.4	33.2	39.0	39.5	49.8	35.6	38.4	41.4	41.3
加工野菜	計	33.3	32.2	47.3	43.4	39.1	52.2	37.1	34.1	39.7	40.8	53.5	37.9	39.1	42.1	43.2
	調味嗜好品	26.4	24.7	21.2	25.2	24.4	31.4	32.0	30.4	33.6	31.9	32.5	31.7	31.0	33.6	32.2
調味嗜好品	その他	8.4	7.0	12.1	5.3	8.2	9.2	12.5	14.7	8.5	11.2	8.6	9.4	14.1	7.8	10.0
	一人一日当り合計	1024.9	1003.8	1093.0	1071.0	1048.7	1094.8	1066.1	1129.5	1157.6	1112.4	1085.5	1008.0	1057.6	1124.6	1068.9

第7表

昭和24~26年国民栄養調査成績

身体症候発現率 百分比(%)

症候別	全 国			全 都 市			東 京 都			11 都 市			そ の 他 の 都 市			農 村		
	昭24年	25年	26年	24年	25年	26年	24年	25年	26年	24年	25年	26年	24年	25年	26年	24年	25年	26年
貧血	2.7	3.3	2.8	—	2.4	2.7	1.5	2.0	1.4	2.3	2.1	2.4	2.4	2.7	3.1	3.3	3.8	2.9
角膜乾燥	1.1	1.7	1.8	—	2.1	1.4	0.9	0.6	1.0	1.4	1.6	1.9	1.2	2.6	1.2	1.0	1.5	1.7
口舌炎	0.1	0.1	0.1	—	0.1	0.1	0.0	0.1	0.0	0.1	0.1	0.0	0.2	0.2	0.1	0.1	0.2	0.2
炎症及び口内炎	5.9	7.4	7.1	—	4.9	3.3	3.6	2.6	2.0	2.6	4.9	2.5	5.1	5.4	3.9	8.3	8.7	9.4
反射性消化不良	1.0	1.6	1.1	—	1.8	1.1	0.4	0.5	0.5	0.7	1.6	1.0	0.8	2.3	1.2	1.4	1.5	1.1
腸浮腫	6.7	8.0	7.0	—	6.5	7.4	6.0	4.4	5.1	5.8	9.0	7.6	6.9	9.4	7.9	7.2	7.8	6.8
慢性下痢	1.5	1.2	1.1	—	1.2	1.2	1.1	1.3	1.6	1.5	1.5	1.1	1.7	1.1	1.2	1.4	1.2	1.0
浮腫	0.6	0.6	0.5	—	0.6	0.5	0.5	0.7	0.3	0.6	0.7	0.5	0.7	0.5	0.5	0.7	0.5	0.6
除月経遅延及び無月経	2.4	3.0	2.8	—	2.5	2.6	1.2	1.2	1.5	1.5	2.0	2.0	2.6	3.1	3.1	2.9	3.3	3.0
母健有	9.5	9.6	9.3	—	8.0	8.3	7.9	8.5	7.9	9.1	7.8	6.0	9.4	8.0	9.3	10.2	10.3	9.9
母乳分泌不良者	25.1	22.4	23.4	—	25.2	23.9	28.7	26.8	37.7	28.3	25.0	20.8	23.5	24.9	20.6	23.8	24.5	19.9
健康者	80.3	76.3	78.4	—	79.7	82.2	85.4	87.7	87.4	84.8	78.5	82.6	80.6	77.8	80.5	76.9	74.8	76.2
症	19.7	23.7	21.6	—	20.3	17.8	14.6	12.3	12.6	15.2	21.5	17.4	19.4	22.2	19.5	23.1	25.2	23.8

第8表

昭和26年月別国民栄養調査成績

身体症候発現率 百分比(%)

症候別	全 国															全 都 市															
	2 月			5 月			8 月			11 月			平 均			2 月			5 月			8 月			11 月			平 均			
	男	女	計	男	女	計	男	女	計	男	女	計	男	女	計	男	女	計	男	女	計	男	女	計	男	女	計	男	女	計	
貧血	2.1	3.2	2.7	1.8	2.8	2.3	2.8	4.0	3.5	1.9	3.2	2.6	2.2	3.3	2.8	1.7	2.8	2.3	1.9	3.1	2.5	2.4	4.1	3.3	1.8	3.2	2.5	2.0	3.3	2.7	
角膜乾燥	1.8	2.6	2.1	1.0	1.9	1.4	0.7	1.4	1.0	1.3	2.0	1.6	1.2	2.0	1.8	1.4	1.8	1.6	1.1	1.8	1.5	0.5	0.9	0.7	1.2	1.9	1.6	1.1	1.6	1.4	
口舌炎	0.1	0.1	0.1	0.2	0.1	0.1	0.1	0.1	0.1	0.1	0.2	0.1	0.1	0.1	0.1	0.0	0.0	0.0	0.1	0.1	0.1	0.1	0.2	0.1	0.1	0.0	0.0	0.0	0.1	0.1	0.1
炎症及び口内炎	8.5	7.0	7.7	7.1	5.8	6.4	6.7	5.2	5.9	9.6	7.5	8.5	8.0	6.4	7.1	5.0	4.0	4.4	3.3	2.7	3.0	3.0	2.0	2.4	3.5	2.9	3.2	3.7	2.9	3.3	
反射性消化不良	1.4	1.3	1.3	1.0	0.9	0.9	1.3	1.1	1.2	0.9	0.9	0.9	1.2	1.1	1.1	1.6	1.4	1.5	0.9	0.8	0.8	1.4	1.1	1.3	0.5	0.7	0.6	1.1	1.0	1.1	
腸浮腫	5.2	6.7	6.0	5.9	7.9	6.9	6.8	9.9	8.4	5.3	7.6	6.6	5.8	8.0	7.0	5.2	7.3	6.3	6.5	9.2	7.9	6.7	10.0	8.5	4.9	8.2	6.7	5.8	8.7	7.4	
慢性下痢	0.3	1.8	1.1	0.4	2.1	1.2	0.3	1.8	1.1	0.3	1.5	0.9	0.3	1.8	1.1	0.3	2.0	1.2	0.4	2.0	1.2	0.4	2.2	1.4	0.2	1.9	1.1	0.3	2.0	1.2	
浮腫	0.7	0.5	0.6	0.6	0.5	0.5	0.7	0.5	0.6	0.5	0.3	0.4	0.6	0.5	0.5	0.4	0.3	0.4	0.7	0.4	0.6	0.6	0.4	0.5	0.4	0.3	0.3	0.5	3.5	0.5	
除月経遅延及び無月経	4.0	1.2	2.5	4.9	1.7	3.2	4.3	2.0	3.0	3.8	1.5	2.6	4.3	1.6	2.8	3.4	1.2	2.2	4.4	2.1	3.1	3.7	1.9	2.8	3.0	1.4	2.1	3.6	1.7	2.6	
母健有	—	11.1	—	—	9.5	—	—	7.8	—	—	8.7	—	—	9.3	—	—	9.3	—	—	8.6	—	—	6.4	—	—	8.8	—	—	8.3	—	
母乳分泌不良者	—	22.0	—	—	35.6	—	—	19.3	—	—	16.8	—	—	23.4	—	—	27.9	—	—	35.9	—	—	17.1	—	—	14.7	—	—	23.9	—	
健康者	80.2	76.2	78.1	81.2	77.1	79.1	80.6	76.4	78.4	80.1	76.4	78.1	80.5	76.5	78.4	84.0	79.6	81.7	84.8	79.2	81.8	84.8	79.7	82.1	87.0	79.8	83.2	85.2	79.6	82.2	
症	19.8	23.8	21.9	18.8	22.9	20.9	19.4	23.6	21.6	19.9	23.6	21.9	19.5	23.5	21.6	16.0	20.4	18.3	15.2	20.8	18.2	15.2	20.3	17.9	13.0	20.2	16.8	14.8	20.4	17.8	

第8表続

症候別	村														
	2月			5月			8月			11月			平均		
	男	女	計	男	女	計	男	女	計	男	女	計	男	女	計
貧毛孔性角化血症	2.3	3.4	2.9	1.9	2.6	2.2	2.4	4.0	3.6	2.0	3.2	2.7	2.2	3.3	2.9
角膜炎及口舌炎	10.6	8.6	9.6	9.4	7.7	8.5	3.0	7.1	7.9	13.2	10.3	11.7	9.1	8.5	9.4
髓反射消失	5.1	6.4	5.8	5.5	7.1	6.3	6.7	9.9	8.4	5.5	7.3	6.5	5.7	7.7	6.8
性下	0.8	0.6	0.7	0.5	0.5	0.5	0.6	0.6	0.7	0.5	0.3	0.4	0.6	0.4	0.6
月經遲延及び無月經	—	12.2	—	—	10.0	—	—	8.6	—	—	8.6	—	—	9.9	—
母乳分泌不良者	—	18.5	—	—	22.4	—	—	20.7	—	—	18.1	—	—	19.9	—
母健有	77.9	74.2	76.0	79.1	75.9	77.5	84.8	74.4	76.2	76.0	74.3	75.1	79.5	74.7	76.2
症	22.1	25.8	24.0	20.9	24.1	22.5	15.2	25.6	23.8	24.0	25.7	24.9	20.5	25.3	23.8

第9表

症候別	東京都														
	2月			5月			8月			11月			平均		
	男	女	計	男	女	計	男	女	計	男	女	計	男	女	計
貧毛孔性角化血症	0.5	1.2	0.9	1.7	2.7	2.2	1.3	2.3	1.8	0.4	1.0	0.7	1.0	1.8	1.4
角膜炎及口舌炎	3.9	2.1	2.9	2.5	1.2	1.8	1.6	1.4	1.5	2.3	1.1	1.7	2.6	1.5	2.0
髓反射消失	2.5	6.5	4.6	4.0	8.2	6.2	4.3	7.3	5.8	2.9	4.8	3.9	3.4	6.7	5.1
性下	0.3	0.5	0.4	0.5	0.2	0.4	0.1	0.3	0.2	0.2	0.2	0.3	0.3	0.3	0.3
月經遲延及び無月經	—	7.2	—	—	9.0	—	—	5.8	—	—	9.4	—	—	7.9	—
母乳分泌不良者	—	56.3	—	—	62.5	—	—	8.3	—	—	23.5	—	—	37.7	—
母健有	90.7	84.9	87.7	89.2	80.9	84.9	90.7	84.7	87.6	92.5	86.5	89.4	90.8	84.3	87.4
症	9.3	15.1	12.3	10.8	19.1	15.1	9.3	15.3	12.4	7.5	13.5	10.6	9.2	15.7	12.6

第9表続

昭和26年月別国民栄養調査成績

身体症候発現率 百分比(%)

症候別	11都市										その他の都市													
	2月		5月		8月		11月		平均		2月		5月		8月		11月		平均					
	男	女	計	男	女	計	男	女	計	男	女	計	男	女	計	男	女	計	男	女	計			
貧毛孔性角化血症	1.0	2.1	1.6	1.7	2.3	2.0	2.3	3.9	3.2	2.2	3.5	2.9	1.8	3.0	2.4	2.4	3.5	3.0	2.0	3.5	2.8	2.7	4.7	3.7
角膜炎及口舌炎	4.4	3.1	3.7	2.6	1.7	2.1	2.0	1.4	1.7	2.7	2.6	2.6	2.9	2.2	2.5	5.4	5.0	5.2	3.8	3.5	3.7	3.8	2.4	3.0
髓反射消失	5.8	7.8	6.9	5.0	9.1	7.2	7.0	12.5	10.0	4.5	8.1	6.4	5.6	9.4	7.6	5.8	7.3	6.6	7.6	9.5	8.6	7.2	9.8	8.6
性下	0.4	0.2	0.3	0.4	0.4	0.4	0.6	0.5	0.6	0.7	0.4	0.5	0.5	0.3	0.5	0.5	0.3	0.4	0.9	0.4	0.7	0.7	0.4	0.6
月經遲延及び無月經	—	6.3	—	—	6.4	—	—	5.6	—	—	5.7	—	—	6.0	—	—	11.1	—	—	9.4	—	—	6.9	—
母乳分泌不良者	—	26.7	—	—	28.6	—	—	15.4	—	—	12.1	—	—	20.8	—	—	20.0	—	—	30.0	—	—	20.3	—
母健有	84.8	81.9	83.3	87.6	80.7	83.9	85.0	76.6	80.5	86.4	79.6	82.8	86.0	79.7	82.6	81.7	77.2	79.3	82.3	78.1	80.0	83.0	79.5	81.1
症	15.2	18.1	16.7	12.4	19.3	16.1	15.0	23.4	19.5	13.6	20.4	17.2	14.0	20.3	17.4	18.3	22.8	20.7	17.7	21.9	20.0	17.0	20.5	18.9

胸囲の平均値

単位=センチメートル

年 齢	全 国				全 都 市				農 村			
	男 子		女 子		男 子		女 子		男 子		女 子	
	昭和25年	昭和26年	25年	26年	25年	26年	25年	26年	25年	26年	25年	26年
0	42.6	42.7	41.7	41.8	42.6	43.4	41.8	42.5	42.6	42.2	41.7	41.5
1	46.1	46.1	45.0	45.1	46.2	46.8	45.1	45.7	46.0	45.6	44.9	44.8
2	49.0	49.0	47.7	47.9	49.2	49.6	47.9	48.3	48.9	48.6	47.6	47.6
3	51.5	51.5	50.1	50.3	51.6	52.1	50.4	50.6	51.4	51.2	50.0	50.0
4	53.2	53.2	41.9	51.7	53.2	53.7	52.0	52.1	53.1	52.9	51.9	51.5
5	54.8	54.9	53.4	53.3	54.9	55.2	53.1	53.7	54.8	54.7	53.5	53.1
6	56.7	56.5	54.9	55.0	56.6	56.8	54.6	55.3	56.7	56.3	55.1	54.8
7	58.2	58.3	56.9	56.6	58.3	58.4	56.1	56.8	58.2	58.2	56.7	56.4
8	59.9	60.0	58.1	58.2	59.9	60.2	57.8	58.4	59.9	59.9	58.3	58.0
9	61.6	61.7	59.8	59.7	61.6	61.8	59.5	59.9	61.6	61.6	60.0	59.5
10	63.2	63.2	61.8	61.5	63.0	63.3	61.5	61.9	63.2	63.2	61.9	61.3
11	64.9	65.0	64.0	64.0	64.4	64.8	63.9	64.4	65.1	65.1	64.0	63.6
12	67.0	67.0	66.6	66.8	66.5	66.7	66.7	67.3	67.3	67.2	66.6	66.6
13	69.6	69.8	69.8	70.2	68.8	69.2	69.7	70.1	70.0	70.0	69.8	70.2
14	72.8	72.9	73.1	73.4	71.9	72.6	73.0	73.0	73.2	73.1	73.1	73.6
15	76.2	76.5	76.2	76.3	75.2	76.2	75.7	75.8	76.6	76.6	76.4	76.7
16	79.1	79.3	78.4	78.7	78.4	78.8	77.7	78.0	79.5	79.5	78.8	79.0
17	81.4	81.4	80.1	80.1	80.5	80.8	79.2	79.9	81.8	81.8	80.6	80.2
18	82.8	82.9	81.1	81.2	82.0	82.0	80.1	80.9	83.2	83.3	81.6	81.5
19	83.7	83.9	81.6	81.7	82.8	82.6	80.5	80.9	84.2	84.4	82.2	82.2
20	84.3	84.5	82.1	81.9	83.0	83.3	80.8	80.9	85.0	85.2	82.7	82.5
21	84.8	85.0	82.0	82.0	83.4	83.8	80.4	80.8	85.5	85.8	82.8	82.7
22	85.0	85.2	81.9	81.9	83.5	83.9	80.3	80.9	85.7	85.9	82.7	82.5
23	85.3	85.3	81.7	81.7	83.9	84.1	80.2	80.9	86.0	86.0	82.5	82.2
24	85.2	85.1	81.6	81.7	83.9	84.1	80.3	80.8	85.9	85.7	82.3	82.3
25	85.4	85.0	81.4	81.5	84.1	84.3	80.2	80.5	86.0	85.5	82.0	82.0
26~30	85.4	85.3	81.3	81.5	84.1	84.5	80.3	80.5	86.1	85.8	81.8	82.0
31~40	85.6	85.7	81.2	81.3	84.5	85.1	80.0	80.4	86.2	86.0	81.8	81.8
41~50	85.2	85.8	81.2	81.3	84.3	85.1	80.0	80.8	85.6	86.2	81.8	81.6
51~60	84.6	85.3	80.6	80.8	83.9	84.6	79.5	80.4	84.9	85.8	81.2	80.9
61~70	83.8	84.7	79.7	80.1	83.4	83.9	78.8	80.0	84.1	85.1	80.2	80.1
71~	82.8	83.5	78.6	79.2	82.5	82.4	77.9	79.1	83.0	84.1	78.9	79.2

第 11 表

昭和 26 年 国民栄養調査成績

胸囲の平均及び標準偏差

単位=センチメートル

年 齢	全 国		全 都 市				東 京 都		11 都 市				その他の都市				農 村							
	男 子		女 子		男 子		女 子		男 子		女 子		男 子		女 子		男 子		女 子					
	平均値	標準偏差	平均値	標準偏差	平均値	標準偏差	平均値	標準偏差	平均値	標準偏差	平均値	標準偏差	平均値	標準偏差	平均値	標準偏差	平均値	標準偏差	平均値	標準偏差				
0	42.7	3.5	41.8	3.6	43.4	3.5	42.5	3.1	44.4	4.6	43.1	4.2	43.6	3.1	43.0	3.8	43.0	3.0	42.1	2.4	42.2	3.5	41.5	3.9
1	46.1	3.2	45.1	3.2	46.8	3.0	45.7	3.1	47.9	4.1	46.2	3.9	47.1	3.2	46.2	2.8	46.2	2.1	45.3	2.7	45.5	3.2	44.8	3.3
2	49.0	3.1	47.9	3.0	49.6	3.2	48.3	3.2	50.9	3.7	48.7	3.5	50.1	3.2	48.9	3.2	49.0	2.8	48.0	2.9	48.6	3.0	47.6	2.8
3	51.5	3.0	50.3	2.9	52.1	3.0	50.6	3.1	53.3	3.3	50.8	3.2	52.5	3.1	51.1	3.0	51.7	2.6	50.3	3.0	51.2	2.9	50.0	2.6
4	53.2	2.9	51.7	2.8	53.7	2.9	52.1	2.8	55.0	3.0	52.2	4.8	54.0	2.8	52.5	2.9	63.2	2.6	52.0	2.8	52.9	2.9	51.5	2.7
5	54.9	2.9	53.3	2.7	55.2	2.8	53.7	2.6	56.4	3.0	53.8	2.7	55.5	2.6	54.1	2.8	54.7	2.5	53.6	2.5	54.7	2.9	53.1	2.7
6	56.5	3.0	55.0	2.7	56.8	2.9	55.3	2.6	57.8	3.2	55.6	2.4	57.2	2.8	55.6	2.8	56.3	2.7	55.0	2.4	56.3	3.0	54.8	2.7
7	58.3	3.0	56.6	2.7	58.4	3.1	56.8	2.7	59.1	3.6	57.1	2.7	58.2	2.8	57.0	3.0	58.1	2.9	56.6	2.5	58.2	2.9	56.4	2.7
8	60.0	3.1	58.2	2.8	60.2	3.3	58.4	2.9	61.6	3.5	58.9	3.1	60.3	3.1	58.4	3.2	60.0	3.2	58.1	2.6	59.9	2.8	58.0	2.7
9	61.7	3.1	59.7	3.0	61.8	3.4	59.9	3.2	62.1	3.5	60.5	3.5	61.9	3.2	60.0	3.3	61.7	3.4	59.9	3.0	61.6	2.9	59.5	2.8
10	63.2	3.3	61.5	3.6	63.3	3.6	61.9	3.9	63.6	4.0	63.0	3.8	63.3	3.0	62.1	3.7	63.2	3.6	61.6	3.9	63.2	3.0	61.3	3.2
11	65.0	3.5	64.0	4.0	64.8	3.8	64.4	4.3	64.8	4.6	65.5	4.4	65.0	3.3	64.6	4.2	64.7	3.7	64.0	4.2	65.1	3.3	63.6	3.7
12	67.0	4.0	66.8	4.5	66.7	4.1	67.3	4.7	67.1	4.7	68.5	4.8	67.0	3.6	67.4	4.5	66.4	4.0	66.9	4.6	67.2	3.9	66.6	4.3
13	69.8	4.5	70.2	4.8	69.2	4.4	70.1	4.9	69.8	4.7	71.2	4.9	69.1	4.3	71.2	4.8	69.2	4.3	69.7	4.9	70.0	4.6	70.2	4.7
14	72.9	4.8	73.4	5.0	72.6	4.6	73.0	4.8	72.9	4.4	73.7	5.1	72.5	4.8	73.0	4.9	72.6	4.6	72.9	4.7	73.1	4.9	73.6	5.2
15	76.5	4.9	76.3	5.0	76.2	4.7	75.8	4.7	76.5	4.3	76.0	4.5	76.1	5.0	75.5	4.7	76.2	4.7	75.9	4.7	76.6	5.1	76.7	5.2
16	79.3	4.7	78.7	4.8	78.8	4.4	78.0	4.7	78.8	4.6	78.5	4.3	78.7	4.7	77.9	4.6	78.8	4.2	78.0	4.9	79.5	5.0	79.0	4.9
17	81.4	4.6	80.1	5.0	80.8	4.4	79.9	5.0	80.7	4.8	80.0	5.2	81.0	4.7	79.4	4.6	80.7	3.8	80.0	5.1	81.8	4.8	80.2	4.9
18	82.9	4.4	81.2	4.9	82.0	4.1	80.9	5.1	82.2	4.7	80.9	5.4	81.8	4.1	80.7	4.5	81.9	3.4	80.9	5.2	83.3	4.6	81.5	4.7
19	83.8	4.7	81.7	5.0	82.6	4.4	80.9	5.3	82.7	5.1	81.0	5.5	82.1	4.1	81.1	4.6	82.8	4.0	80.8	5.4	84.4	4.7	82.2	4.6
20	84.5	4.6	81.9	5.0	83.3	4.6	80.9	5.0	82.6	5.3	80.8	5.6	83.0	4.9	80.9	4.4	83.6	4.6	81.1	5.2	85.2	4.6	82.5	4.8
21	85.0	5.0	82.0	4.8	83.8	5.0	80.8	4.8	82.6	5.3	80.9	4.9	83.9	4.5	80.5	4.0	84.0	5.0	80.9	5.1	85.8	4.8	82.7	4.8
22	85.2	4.9	81.9	4.6	83.9	4.9	80.9	4.6	82.8	5.3	80.8	4.7	84.1	5.5	80.3	3.9	84.1	4.7	81.2	4.9	85.9	4.6	82.5	4.6
23	85.3	4.8	81.7	4.7	84.1	4.8	80.9	4.7	82.9	5.3	80.8	5.2	84.2	5.7	80.3	3.8	84.4	4.3	81.3	4.7	86.0	4.6	82.2	4.7
24	85.1	4.6	81.7	4.7	84.1	4.6	80.8	4.4	83.6	4.8	80.7	4.4	83.7	5.5	80.4	4.0	84.4	3.9	81.0	4.6	85.7	4.5	82.3	4.8
25	85.0	4.5	81.5	4.7	84.3	4.3	80.5	4.5	83.8	4.7	80.6	4.5	83.8	4.3	80.4	4.5	84.6	4.2	80.6	4.4	85.5	4.6	82.0	4.7
26~30	85.3	4.6	81.5	4.9	84.5	4.5	80.5	4.9	84.5	4.6	80.5	4.9	84.6	4.5	80.2	5.0	84.7	4.3	80.5	4.8	85.8	4.6	82.0	4.9
31~40	85.7	4.8	81.3	5.4	85.1	4.8	80.4	5.5	85.2	4.8	80.8	5.4	84.7	5.0	80.2	5.7	85.0	4.6	80.4	5.4	86.0	4.8	81.8	5.2
41~50	85.8	4.9	81.3	5.8	85.1	5.0	80.8	6.1	85.4	5.2	80.6	6.2	85.0	5.1	81.0	6.5	85.1	4.8	80.7	5.9	86.2	4.7	81.6	5.4
51~60	85.3	4.8	80.8	6.1	84.6	4.8	80.4	6.8	84.6	5.6	80.2	6.5	84.5	5.3	80.5	7.6	84.7	4.0	80.5	6.4	85.8	4.7	80.9	5.6
61~70	84.7	4.7	80.1	6.2	83.9	4.8	80.0	6.9	83.9	6.2	79.7	6.5	83.6	5.3	79.7	7.1	83.9	3.8	80.2	6.9	85.1	4.6	80.1	5.8
71~	83.5	5.0	79.2	6.6	82.4	5.5	79.1	7.4	81.6	6.9	79.0	8.0	82.2	5.4	78.3	7.0	82.7	5.2	79.6	7.4	84.1	4.6	79.2	6.0

年齢	男										女									
	身		長			体		重			身		長			体		重		
0	64.4	65.4	64.9	65.8	66.0	6.97	7.13	6.82	7.18	7.24	63.3	63.8	64.2	64.9	64.3	6.58	7.10	6.77	6.92	6.90
1	75.4	74.5	74.4	75.1	75.4	9.34	9.41	9.22	9.56	9.53	72.9	73.4	73.6	74.0	73.9	8.99	9.02	8.73	9.04	9.09
2	83.5	82.4	83.2	83.3	83.8	11.40	11.36	11.27	11.61	11.53	82.3	81.9	82.0	82.2	82.4	10.97	10.84	10.61	10.98	11.11
3	90.2	89.8	90.3	90.8	91.4	13.11	13.28	13.18	13.48	13.45	88.7	89.3	89.2	89.6	90.0	12.58	12.57	12.44	12.87	12.96
4	96.2	96.0	96.4	96.7	97.2	14.69	14.63	14.78	14.87	15.03	95.0	95.2	95.5	95.9	96.0	14.06	13.80	14.07	14.50	14.50
5	101.7	101.8	102.7	102.6	103.0	16.09	16.04	16.26	16.68	16.69	101.0	100.5	101.4	101.6	102.0	15.72	15.70	15.76	16.05	16.06
6	107.1	107.3	108.2	108.4	108.5	17.58	17.79	17.72	18.78	18.43	106.0	105.6	107.1	107.2	107.7	16.90	17.23	17.60	17.73	17.79
7	111.8	112.3	113.2	113.7	113.9	19.37	19.55	19.41	20.71	20.42	110.8	110.7	112.5	112.7	112.8	18.95	18.91	19.38	19.63	19.63
8	116.2	116.9	117.5	118.1	118.9	21.20	21.46	21.27	22.55	22.41	115.7	115.8	117.2	117.5	117.8	20.76	20.74	21.29	21.57	21.63
9	121.5	121.6	122.0	122.7	123.3	23.28	23.63	23.52	24.36	24.35	120.5	121.0	121.3	122.1	122.4	22.85	22.79	23.27	23.52	23.67
10	125.5	125.9	126.0	126.9	127.6	24.99	26.13	25.51	26.07	26.42	125.5	126.0	125.8	126.8	127.3	25.00	25.21	25.53	25.79	26.13
11	129.7	130.3	130.2	131.1	132.1	27.39	28.04	27.79	28.46	28.77	129.9	130.9	130.8	131.6	132.5	27.49	28.10	28.38	28.61	29.21
12	133.6	135.0	134.5	136.1	136.8	30.24	30.84	30.52	31.51	31.75	134.8	136.0	136.1	136.8	137.8	30.90	31.51	32.06	32.20	33.02
13	138.6	139.7	139.8	141.7	142.3	34.00	34.32	34.17	35.36	35.75	139.6	140.7	141.1	142.0	142.8	35.06	35.53	36.27	36.43	37.13
14	143.8	144.9	145.3	147.3	148.4	37.92	38.63	38.65	39.88	40.48	144.0	144.5	145.0	145.8	146.7	39.37	39.67	40.51	40.60	41.18
15	150.3	150.2	151.3	152.7	153.7	43.12	43.38	43.80	44.63	45.21	147.9	147.3	147.7	148.5	148.9	43.90	43.57	44.25	44.24	44.64
16	155.6	154.6	155.7	156.5	157.7	48.01	47.38	47.61	48.57	49.09	149.3	149.2	149.1	150.0	150.3	47.73	46.50	47.09	47.04	47.23
17	158.9	158.2	158.4	158.9	159.8	51.81	50.79	50.65	51.58	51.90	150.2	150.1	150.2	150.6	150.7	49.03	49.04	49.10	48.73	48.77
18	160.1	160.3	160.0	160.3	160.8	53.01	53.02	52.69	53.53	53.69	150.3	150.7	150.7	150.8	150.8	50.14	50.48	50.25	49.92	49.85
19	160.9	160.9	160.8	161.0	161.1	54.88	54.11	53.85	54.66	54.66	150.6	151.1	151.0	150.9	150.7	50.49	51.08	50.76	50.52	50.19
20	161.5	161.2	161.2	161.5	161.7	55.56	55.09	54.57	55.27	55.46	150.4	150.9	151.1	150.8	150.5	50.89	51.17	51.02	50.67	50.23
21	161.0	161.5	161.6	161.9	162.1	55.75	55.81	55.09	55.62	55.91	150.2	150.6	151.0	151.0	150.2	50.74	50.82	50.80	50.63	49.97
22	161.3	161.6	161.5	161.8	162.3	55.83	55.68	55.28	55.59	56.08	150.3	150.5	150.9	150.9	150.2	50.30	50.34	50.46	50.13	49.70
23	161.4	161.6	161.6	162.0	162.3	55.93	55.94	55.38	55.78	56.24	149.4	150.4	150.5	150.8	150.3	50.04	50.06	50.33	49.68	49.39
24	161.0	161.6	161.8	161.8	162.2	55.49	55.76	55.38	55.77	56.02	150.1	150.6	150.3	150.7	150.4	49.88	49.91	50.16	49.46	49.37
25	161.1	161.3	161.6	161.5	161.8	55.44	55.45	54.13	55.78	55.59	150.0	150.5	150.1	150.4	150.4	49.93	49.70	49.93	49.29	49.27
26~30	160.3	160.7	161.2	161.1	161.4	55.50	55.00	54.70	55.61	55.48	149.4	149.8	149.5	149.7	149.7	49.20	49.14	49.99	49.37	49.28
31~40	160.1	160.0	160.3	160.3	160.5	55.00	55.08	54.56	55.29	55.27	148.7	148.8	148.6	148.9	148.9	49.11	48.49	49.53	49.20	49.03
41~50	158.7	158.8	159.1	159.1	159.3	54.23	54.48	54.06	54.50	54.87	147.0	147.4	147.3	147.7	147.3	47.65	47.39	48.32	48.25	48.19
51~60	157.9	157.4	157.5	157.8	157.8	52.69	53.11	52.82	53.14	53.63	145.5	145.6	145.5	146.0	145.6	45.22	46.35	46.66	46.69	46.71
61~70	155.6	155.8	155.7	156.1	156.1	50.69	51.14	50.83	51.20	51.85	143.3	143.2	143.3	143.8	143.3	43.22	44.02	44.45	44.53	45.03
71~	154.2	154.2	153.6	154.3	154.1	48.48	48.56	48.80	48.97	59.50	140.5	140.4	140.6	141.7	144.7	40.89	41.07	41.70	41.78	41.98
年次	22年	23年	24年	25年	26年	22年	23年	24年	25年	26年	22年	23年	24年	25年	26年	22年	23年	24年	25年	26年

第 13 表

昭和 22~26 年 国民栄養調査成績

身長及び体重の平均値(都市)

単位 身長=センチメートル
体重=キログラム

年齢	男										女									
	身長					体重					身長					体重				
0	64.3	65.2	66.5	66.3	67.0	6.97	7.16	7.31	7.33	7.28	63.4	64.5	65.0	65.4	65.5	6.52	6.50	7.39	7.23	7.16
1	75.5	74.6	75.2	75.4	76.5	9.38	9.17	9.35	9.61	9.71	74.0	73.8	74.3	74.4	74.8	8.95	8.70	9.11	9.25	9.28
2	83.3	83.1	82.7	83.5	85.0	11.17	11.09	11.30	11.70	11.65	82.3	82.2	82.3	82.8	83.2	10.85	10.72	10.78	11.05	11.25
3	90.1	90.6	90.1	91.2	92.8	12.79	12.90	13.14	13.60	13.59	88.8	89.6	89.4	90.1	90.7	12.37	12.57	12.56	12.95	13.07
4	96.3	96.9	96.3	97.3	98.5	14.55	14.53	14.78	15.16	15.16	94.6	95.9	95.8	96.4	96.9	13.96	14.24	14.21	14.54	14.58
5	101.4	102.6	102.4	103.3	103.7	15.88	16.17	16.45	16.44	16.72	100.7	101.3	102.0	102.1	102.6	15.49	15.68	15.74	16.08	16.14
6	106.4	107.5	108.1	108.8	109.3	17.25	17.78	18.21	18.53	18.45	105.4	106.3	107.7	107.3	108.5	16.59	17.07	17.61	17.72	17.92
7	111.9	112.5	113.0	113.9	114.7	18.99	19.54	20.02	20.41	20.51	110.8	111.1	113.2	112.6	113.7	18.54	18.57	19.34	19.59	19.84
8	115.7	116.9	117.0	118.4	119.5	20.75	21.42	21.85	22.39	22.54	115.3	116.1	118.0	117.3	118.7	20.24	20.22	21.39	21.54	21.84
9	121.0	121.4	121.4	123.1	124.0	22.92	23.57	23.93	24.30	24.55	120.0	121.1	121.8	122.2	123.5	22.29	22.16	23.34	23.45	24.00
10	124.6	125.7	125.4	127.3	128.2	24.29	26.30	25.73	26.33	26.62	125.9	126.1	126.1	127.3	128.3	24.58	24.58	25.61	25.83	26.56
11	128.0	130.2	129.7	131.3	132.6	26.92	27.97	28.08	28.47	28.85	129.6	131.0	131.0	132.6	133.5	27.20	27.52	28.33	28.79	29.82
12	132.8	134.8	133.5	136.0	137.1	29.83	30.76	30.70	31.32	31.69	133.6	136.0	136.4	137.8	138.9	29.84	31.09	31.76	32.46	33.68
13	137.5	139.6	138.7	141.7	142.7	33.86	34.24	34.10	35.03	35.64	139.0	140.7	141.1	142.8	143.5	33.88	35.14	35.81	36.73	37.33
14	143.7	144.6	144.8	147.1	148.9	36.73	38.59	38.70	39.50	40.52	143.5	144.8	145.4	146.7	147.3	37.94	39.35	40.03	40.97	41.10
15	150.4	149.7	150.9	152.4	154.4	42.29	43.48	44.33	44.12	45.32	148.6	148.0	147.8	140.2	149.3	42.75	43.24	43.48	44.28	44.28
16	156.3	154.6	155.8	156.6	158.3	47.54	48.42	47.74	48.16	49.10	149.9	149.9	149.0	159.6	150.8	46.37	46.39	46.10	46.87	46.70
17	159.4	158.4	159.0	159.3	160.6	51.26	51.04	50.78	51.28	51.64	150.8	151.0	149.9	151.1	151.3	48.47	48.67	48.13	48.41	48.54
18	160.4	160.8	160.0	161.1	161.2	52.37	53.06	52.14	53.24	53.10	150.8	151.5	150.8	151.5	151.6	49.61	50.00	49.37	49.63	49.64
19	161.2	161.8	160.7	162.2	161.5	54.18	54.03	53.36	54.32	53.78	151.4	151.7	151.3	152.0	151.4	50.15	50.32	50.10	50.41	49.57
20	162.6	162.1	161.5	162.5	162.1	55.40	55.03	53.88	54.59	54.47	151.2	151.7	151.7	151.8	151.3	51.00	50.26	50.65	50.58	49.74
21	161.5	162.1	161.6	162.7	162.4	54.87	55.31	54.45	54.49	54.94	150.8	151.5	151.7	152.1	151.0	50.25	49.97	50.57	50.17	49.12
22	161.7	162.3	161.5	162.9	162.8	55.51	55.72	54.26	54.42	55.36	150.8	151.4	151.7	151.7	151.2	50.09	49.60	50.22	49.58	48.92
23	162.4	162.8	161.2	162.9	162.7	55.68	55.91	54.33	54.69	55.59	150.7	151.2	151.3	151.5	151.3	49.54	49.44	50.09	49.06	48.79
24	161.7	162.9	161.3	162.7	162.5	54.48	55.86	54.46	54.97	55.47	150.4	151.2	151.2	151.2	151.3	49.58	49.41	49.92	49.00	48.63
25	162.0	162.6	161.5	162.5	162.3	55.35	55.42	54.58	55.44	55.32	150.2	151.0	150.9	151.0	151.3	49.61	49.37	49.20	48.91	48.58
26~30	160.3	161.7	161.7	162.0	162.0	55.07	54.55	54.51	55.18	55.26	149.7	150.6	150.4	150.4	150.6	48.72	49.16	49.23	49.08	48.91
31~40	160.6	160.6	161.0	161.1	161.0	54.34	54.35	54.68	54.81	55.14	149.1	149.7	149.4	149.6	149.6	48.80	48.48	49.01	49.09	48.75
41~50	159.0	159.2	159.5	159.9	160.0	53.43	53.53	54.16	54.30	54.91	147.5	148.3	147.7	148.6	148.1	47.37	47.38	48.05	48.25	48.42
51~60	158.9	157.9	157.8	158.6	158.5	51.79	52.31	53.33	53.15	53.58	145.8	146.3	145.8	146.9	146.4	44.71	45.58	46.63	46.79	47.16
61~70	155.7	156.4	155.6	157.1	156.9	49.41	50.77	50.31	51.25	51.48	143.9	143.8	143.6	144.7	144.0	42.11	42.74	44.65	44.71	45.20
71~	154.8	154.7	153.0	155.2	154.9	47.19	48.92	48.49	49.52	48.61	141.0	140.8	140.9	142.2	141.2	40.01	39.11	42.15	42.02	42.55
年次	22年	23年	24年	25年	26年	22年	23年	24年	25年	26年	22年	23年	24年	25年	26年	22年	23年	24年	25年	26年

身長及び体重の平均値(農村)

単位 身長=センチメートル
体重=キログラム

年齢	男										女									
	身長					体重					身長					体重				
0	64.6	65.5	64.1	65.6	65.4	6.96	7.06	6.57	7.10	7.22	63.3	63.2	63.8	64.7	63.6	6.64	7.64	6.46	6.76	6.73
1	75.2	74.0	73.9	74.9	74.7	9.30	9.93	9.15	9.54	9.42	73.8	73.0	73.3	73.7	73.4	9.03	9.29	8.54	8.93	8.94
2	83.8	81.9	83.4	83.2	83.1	11.62	11.52	11.26	11.57	11.46	82.2	81.0	81.8	81.9	82.1	11.09	10.94	10.52	10.95	11.03
3	90.4	89.1	90.4	90.6	90.6	13.42	13.35	13.20	13.42	13.36	88.6	88.6	89.1	89.3	89.8	12.78	12.56	12.38	12.83	12.90
4	96.2	93.9	96.4	96.4	96.4	14.83	14.74	14.78	14.73	14.95	95.4	94.5	95.3	95.6	95.7	14.16	13.35	14.00	14.48	14.45
5	102.1	101.3	102.8	102.3	102.5	16.24	15.95	16.17	16.80	16.67	101.4	99.3	101.0	101.4	101.8	15.94	15.73	15.77	16.04	16.01
6	107.6	107.1	108.2	108.2	108.0	17.89	17.84	17.48	18.92	18.41	106.5	105.0	106.8	107.2	107.3	17.18	17.35	17.60	17.73	17.71
7	112.0	112.0	113.3	113.5	113.4	19.72	19.56	19.10	20.86	20.37	110.7	110.4	112.1	112.8	112.5	19.31	19.17	19.40	19.65	19.51
8	117.6	117.0	117.8	118.0	118.5	21.63	21.50	20.98	22.63	22.33	116.0	115.0	116.8	117.6	117.4	21.25	21.08	21.24	21.59	21.51
9	122.0	121.8	122.3	122.5	122.8	23.64	23.70	23.31	24.40	24.23	120.9	121.0	121.0	122.0	121.9	23.43	23.25	23.23	23.55	23.47
10	126.5	126.3	126.3	126.6	127.2	25.78	25.95	25.40	25.94	26.30	125.0	126.0	125.7	126.5	126.9	25.26	25.73	25.49	25.78	25.87
11	130.6	130.5	130.4	131.0	131.9	27.93	28.13	27.65	28.46	28.72	130.2	130.8	130.7	131.2	132.1	27.84	28.61	28.41	28.52	28.84
12	134.6	135.1	135.0	136.1	136.6	30.68	30.87	30.43	31.61	31.79	136.0	135.9	136.0	136.3	137.5	31.99	31.92	32.20	32.07	32.62
13	139.4	139.7	140.4	141.7	142.1	34.09	34.29	34.20	35.52	35.81	140.2	140.5	141.1	141.5	142.5	35.97	35.84	36.50	36.29	37.00
14	145.8	145.1	145.6	147.4	148.1	38.83	38.49	38.62	40.07	40.44	144.5	144.3	144.8	145.3	146.5	40.53	39.86	40.74	40.41	41.23
15	150.3	150.4	151.5	152.8	153.2	43.71	43.31	43.54	44.89	45.13	147.2	147.0	147.6	148.1	148.9	44.92	43.70	44.63	44.22	44.84
16	155.0	154.7	155.6	156.5	157.2	48.34	47.11	47.55	48.77	49.09	148.7	149.0	149.1	149.7	150.3	47.73	46.66	47.58	47.12	47.55
17	158.5	157.8	158.1	158.7	159.4	52.23	50.51	50.58	51.73	52.05	149.7	149.7	150.4	150.3	150.5	49.51	49.48	49.58	48.89	48.91
18	159.9	159.8	160.0	159.9	160.4	53.41	52.79	52.96	53.68	54.04	149.9	150.3	150.6	150.5	150.6	50.52	51.02	50.68	50.06	49.96
19	160.8	160.5	160.9	160.4	160.8	55.35	54.22	54.10	54.82	55.19	150.1	150.6	150.9	150.4	150.6	50.75	51.79	51.09	50.57	50.56
20	160.8	160.8	161.1	160.9	161.4	55.67	55.18	54.91	55.61	56.04	149.8	150.3	150.8	150.2	150.3	50.82	51.76	51.20	50.71	50.52
21	160.7	160.9	161.6	161.5	161.9	56.16	55.93	55.41	56.18	56.50	149.7	150.0	150.6	150.5	149.9	51.17	51.27	50.92	50.86	50.48
22	160.9	160.9	161.5	161.3	161.9	56.05	55.98	55.78	56.17	56.51	149.6	150.0	150.5	150.5	149.9	50.63	50.81	50.58	50.41	50.16
23	160.7	161.1	161.8	161.5	162.0	56.32	55.89	55.90	56.32	56.62	149.2	149.9	150.1	150.5	149.9	50.58	50.48	50.45	49.99	49.75
24	160.4	161.0	162.0	161.4	162.0	56.51	55.56	55.83	56.47	56.35	149.6	150.0	149.8	150.5	150.0	50.20	50.27	50.27	49.68	49.80
25	160.5	160.5	161.6	161.0	161.5	55.82	55.48	55.40	55.95	55.75	149.6	149.8	149.7	150.1	150.0	50.34	49.98	50.31	49.48	49.68
26~30	160.1	159.7	161.0	160.7	160.9	55.58	55.40	54.80	55.83	55.61	148.8	148.8	149.1	149.4	149.4	49.81	49.09	50.36	49.52	49.51
31~40	159.6	159.2	159.9	160.0	160.1	55.58	55.32	54.50	55.52	55.35	148.1	147.9	148.2	148.6	148.6	49.49	48.50	49.78	49.26	49.20
41~50	158.5	157.2	158.9	158.7	158.9	54.83	55.26	54.01	54.60	54.84	146.4	146.6	147.1	147.3	147.1	47.97	47.40	48.45	48.25	48.04
51~60	157.2	157.0	157.4	157.3	157.4	53.15	53.79	52.56	53.14	53.67	145.2	144.9	145.4	145.5	145.3	45.70	46.82	46.67	46.64	46.43
61~70	155.6	155.4	155.8	155.6	155.6	51.31	51.51	51.09	51.18	52.07	143.0	142.8	143.2	143.4	143.1	44.00	44.76	44.35	44.44	44.93
71~	153.8	153.7	153.9	153.8	153.6	49.15	48.47	48.95	48.70	50.03	140.3	140.3	140.5	140.9	140.6	41.32	42.13	41.48	41.66	41.63
年次	22年	23年	24年	25年	26年	22年	23年	24年	25年	26年	22年	23年	24年	25年	26年	22年	23年	24年	25年	26年

身長・体重の平均値及び標準偏差

単位 身長=センチメートル
体重=キログラム

年 齢	全 国								全 都 市								農 村							
	男 子				女 子				男 子				女 子				男 子				女 子			
	身 長		体 重		身 長		体 重		身 長		体 重		身 長		体 重		身 長		体 重		身 長		体 重	
	平均値	標準偏差	平均値	標準偏差	平均値	標準偏差	平均値	標準偏差	平均値	標準偏差	平均値	標準偏差	平均値	標準偏差	平均値	標準偏差	平均値	標準偏差	平均値	標準偏差	平均値	標準偏差	平均値	標準偏差
0	66.0	6.3	7.24	2.23	64.3	6.6	6.90	1.55	67.0	6.1	7.28	1.76	65.5	6.4	7.16	1.51	65.4	6.4	7.22	2.47	63.6	6.7	6.73	1.55
1	75.4	5.5	9.53	1.84	73.9	5.5	9.09	1.47	76.5	5.4	9.71	1.59	74.8	5.5	9.28	1.50	74.7	5.5	9.42	2.03	73.4	5.4	8.97	1.43
2	83.8	4.6	11.53	1.66	82.4	4.7	11.11	1.45	85.0	4.9	11.65	1.54	83.2	4.8	11.25	1.51	83.1	4.2	11.46	1.75	82.1	4.5	11.03	1.38
3	91.4	4.8	13.45	1.61	90.0	4.3	12.96	1.51	92.8	4.5	13.59	1.58	90.7	4.3	13.07	1.58	90.6	4.8	13.36	1.63	89.8	4.2	12.90	1.44
4	97.2	4.9	15.03	1.78	96.0	4.7	14.50	1.80	98.5	4.7	15.16	1.67	96.9	4.7	14.58	1.74	96.4	4.9	14.95	1.87	95.7	4.6	14.45	1.85
5	103.0	5.1	16.69	1.91	102.0	4.9	16.06	1.91	103.7	4.9	16.72	1.84	102.0	4.8	16.14	1.90	102.5	5.2	16.67	1.97	101.8	5.0	16.01	1.91
6	108.5	5.4	18.43	2.16	107.7	5.3	17.79	2.19	109.3	5.2	18.45	2.16	108.5	5.1	17.92	2.16	108.0	5.5	18.41	2.16	107.3	5.5	17.71	2.21
7	113.9	5.3	20.42	2.37	112.8	5.5	19.63	2.41	114.7	5.3	20.51	2.43	113.7	5.3	19.84	2.36	113.4	5.3	20.37	2.31	112.5	5.6	19.51	2.45
8	118.9	5.4	22.41	2.74	117.8	5.7	21.63	2.78	119.5	5.4	22.54	2.85	118.7	5.6	21.84	2.85	118.5	5.3	22.33	2.62	117.4	5.7	21.51	2.71
9	123.3	5.5	24.35	3.08	122.4	5.9	23.67	3.15	124.0	5.8	24.55	3.15	123.5	5.9	24.00	3.31	122.8	5.2	24.23	3.00	121.9	5.8	23.47	2.97
10	127.6	5.7	26.42	3.44	127.3	6.2	26.13	3.87	128.2	6.0	26.62	3.48	128.3	6.3	26.56	4.18	127.2	5.4	26.30	3.41	126.9	6.0	25.87	3.48
11	132.1	6.3	28.77	3.95	132.5	6.7	29.21	4.76	132.6	6.6	28.85	4.03	133.5	6.9	29.82	5.14	131.9	6.0	28.72	3.90	132.1	6.5	28.84	4.32
12	136.8	7.2	31.75	4.87	137.8	6.9	33.02	5.53	137.1	7.5	31.69	4.86	138.9	6.9	33.68	5.80	136.6	7.0	31.79	4.87	137.5	6.8	32.62	5.27
13	142.3	7.9	35.75	5.79	142.8	6.6	37.13	5.96	142.7	8.0	35.64	5.70	143.5	6.7	37.33	5.99	142.1	7.8	35.81	5.85	142.5	6.4	37.00	5.94
14	148.4	8.1	40.48	6.46	146.7	6.0	41.18	6.15	148.9	7.9	40.52	6.23	147.3	6.2	41.10	6.03	148.1	8.2	40.44	6.62	146.5	5.9	41.23	6.24
15	153.7	7.8	45.21	6.54	148.9	5.5	44.64	6.02	154.4	7.6	45.32	6.41	149.3	5.5	44.28	5.67	153.2	7.9	45.13	6.80	148.9	5.4	44.84	6.27
16	157.7	7.0	49.09	6.33	150.3	5.1	47.23	5.88	158.3	7.0	49.10	6.05	150.8	5.1	46.70	5.67	157.2	7.0	49.09	6.59	150.3	5.0	47.55	6.03
17	159.8	6.3	51.90	5.77	150.7	5.2	48.77	5.85	160.6	6.5	51.64	5.60	151.3	5.3	48.54	5.82	159.4	6.1	52.05	5.92	150.5	5.1	48.91	5.87
18	160.8	6.0	53.69	5.48	150.8	5.3	49.85	5.82	161.2	6.1	53.10	5.16	151.6	5.2	49.64	5.89	160.4	5.8	54.04	5.72	150.6	5.4	49.96	5.75
19	161.1	6.1	54.66	5.58	150.7	5.4	50.19	5.73	161.5	6.1	53.78	5.10	151.4	5.3	49.57	5.92	160.8	6.1	55.19	5.86	150.6	5.5	50.56	5.54
20	161.7	6.2	55.46	5.72	150.5	5.5	50.23	5.72	162.1	6.0	54.47	5.30	151.3	5.4	49.74	5.91	161.4	6.3	56.04	5.99	150.3	5.5	50.52	5.52
21	162.1	6.1	55.91	5.93	150.2	5.3	49.97	5.63	162.4	6.0	54.94	5.80	151.0	5.2	49.12	5.49	161.9	6.2	56.50	5.94	149.9	5.4	50.48	5.67
22	162.3	6.1	56.08	5.96	150.2	5.1	49.70	5.52	162.8	6.2	55.36	5.81	151.2	5.1	48.92	5.33	161.9	6.0	56.51	6.04	149.9	5.0	50.16	5.62
23	162.3	5.9	56.24	5.93	150.3	5.0	49.39	5.52	162.7	6.2	55.59	5.79	151.3	5.1	48.79	5.25	162.0	5.7	56.62	5.01	149.9	4.8	49.75	5.72
24	162.2	5.8	56.02	5.83	150.4	5.0	49.37	5.43	162.5	6.0	55.47	5.71	151.3	5.0	48.63	5.13	162.0	5.6	56.35	5.89	150.0	4.9	49.80	5.64
25	161.8	5.9	55.59	5.81	150.4	5.1	49.27	5.44	162.3	5.9	55.32	5.73	151.3	5.1	48.58	5.28	161.5	5.8	55.75	5.87	150.0	5.1	49.68	5.52
26~30	161.4	5.9	55.48	5.91	149.7	5.2	49.28	5.70	162.0	5.8	55.26	5.96	150.6	5.1	48.91	5.71	160.9	5.9	55.61	5.87	149.4	5.2	49.51	5.68
31~40	160.5	5.9	55.27	6.49	148.9	5.1	49.03	6.03	161.0	5.9	55.14	7.12	149.6	5.0	48.75	6.19	160.1	5.8	55.35	5.84	148.6	5.2	49.20	5.84
41~50	159.3	5.9	54.87	6.39	147.3	5.1	48.19	6.39	160.0	6.0	54.91	6.69	148.1	5.1	48.42	6.72	158.9	5.7	54.84	6.12	147.1	5.1	48.04	6.01
51~60	157.8	6.0	53.63	6.36	145.6	5.3	46.71	6.58	158.5	6.1	53.58	6.60	146.4	5.3	47.16	7.31	157.4	5.8	53.67	6.17	145.3	5.3	46.43	5.98
61~70	156.1	5.9	51.85	6.26	143.3	5.7	45.03	6.38	156.9	5.9	51.48	6.34	144.0	5.7	45.20	7.13	155.6	5.9	52.07	6.20	143.1	5.7	44.93	5.88
71~	154.1	6.0	49.50	6.19	140.7	6.2	41.98	6.18	154.9	5.7	48.61	6.09	141.2	6.1	42.55	6.83	153.6	6.1	50.03	6.18	140.6	6.3	41.63	5.68

身長・体重の平均値及び標準偏差

単位 身長=センチメートル
体重=キログラム

年 齢	東 京 都							
	男 子				女 子			
	身 長		体 重		身 長		体 重	
	平 均 値	標 準 偏 差	平 均 値	標 準 偏 差	平 均 値	標 準 偏 差	平 均 値	標 準 偏 差
0	67.9	5.7	7.78	1.60	66.4	6.4	7.57	1.74
1	76.4	5.1	10.01	1.56	75.8	5.6	9.63	1.57
2	84.6	4.7	11.45	1.54	84.1	5.1	11.54	1.50
3	93.1	4.5	14.03	1.54	91.4	4.7	13.29	1.53
4	99.4	4.6	15.78	1.52	97.4	5.0	14.70	1.85
5	105.6	4.7	17.35	1.56	102.6	5.2	16.23	1.99
6	110.7	5.1	19.04	1.76	108.7	5.3	18.31	2.15
7	115.5	5.4	21.05	2.32	114.1	5.1	20.37	2.30
8	120.2	5.0	23.19	2.72	119.6	5.5	22.58	2.77
9	124.9	5.4	25.21	3.15	124.3	6.2	24.79	3.28
10	129.4	6.2	27.40	3.83	129.4	6.6	27.77	4.29
11	134.2	6.9	29.58	4.43	134.5	7.4	30.83	5.50
12	139.3	7.7	32.90	4.89	140.2	7.1	34.80	6.09
13	144.8	7.9	37.20	5.57	144.6	6.5	38.21	6.08
14	150.2	7.7	41.80	6.03	147.5	5.6	41.78	6.24
15	154.8	7.6	46.11	5.86	149.1	5.3	44.53	5.61
16	158.4	7.2	49.80	5.77	150.4	5.1	47.09	5.11
17	160.4	6.6	52.04	5.24	150.9	5.6	48.88	5.85
18	161.9	6.1	54.25	4.69	151.2	5.7	50.08	5.88
19	162.4	6.1	55.06	4.82	151.4	5.5	49.81	5.78
20	162.6	6.2	55.56	5.58	151.3	5.3	50.29	6.02
21	162.5	6.3	55.22	5.94	151.4	5.4	49.99	5.33
22	162.6	6.3	55.32	5.96	151.6	5.5	49.51	5.11
23	162.4	6.4	55.32	5.48	151.9	5.3	49.59	5.45
24	162.2	6.2	55.57	5.09	152.0	5.4	49.17	5.34
25	162.1	6.4	55.60	5.18	151.8	5.5	48.50	5.53
26~30	162.2	6.3	56.36	5.69	151.3	5.5	48.94	6.08
31~40	161.5	6.2	55.97	6.50	150.4	5.4	49.25	6.28
41~50	160.6	6.2	55.64	6.89	148.5	5.2	48.70	6.98
51~60	159.0	6.1	54.04	6.76	147.1	5.3	47.02	6.95
61~70	157.0	6.0	51.55	62.6	145.7	5.5	44.42	6.50
71~	153.0	5.9	48.15	53.8	144.1	5.8	40.91	5.64

第 17 表

昭和 26 年 国民栄養調査成績

身長・体重の平均値及び標準偏差

単位 身長=センチメートル
体重=キログラム

年 齢	11 都 市							
	男 子				女 子			
	身 長		体 重		身 長		体 重	
	平 均 値	標 準 偏 差	平 均 値	標 準 偏 差	平 均 値	標 準 偏 差	平 均 値	標 準 偏 差
0	67.7	5.1	7.70	1.31	66.4	6.4	7.29	1.37
1	78.5	4.7	9.82	1.47	75.4	5.3	9.40	1.44
2	87.6	4.5	11.83	1.59	83.6	4.4	11.36	1.52
3	95.0	4.4	13.57	1.68	90.9	4.0	13.16	1.62
4	99.4	4.7	15.35	1.68	96.9	4.4	14.56	1.75
5	103.0	4.4	16.96	1.86	102.7	4.6	16.21	1.92
6	109.2	4.6	18.70	2.17	108.7	4.9	18.10	2.24
7	114.5	4.7	20.71	2.45	113.8	5.2	20.03	2.54
8	118.9	5.0	22.68	2.84	118.3	5.3	21.84	3.17
9	123.8	5.2	24.71	3.08	122.8	5.4	23.95	3.58
10	127.9	5.3	26.80	3.06	127.4	5.9	26.51	4.24
11	132.5	5.9	29.06	3.80	132.4	7.0	29.87	5.25
12	137.1	7.3	31.76	4.84	138.5	7.4	34.07	5.94
13	142.1	8.5	35.29	6.02	143.5	7.2	38.06	6.02
14	148.4	8.6	40.65	6.49	147.5	6.8	41.47	5.90
15	154.2	8.0	45.94	6.73	149.8	5.6	44.29	5.42
16	158.5	7.0	50.04	6.27	150.5	4.7	46.60	5.40
17	161.0	6.7	52.97	5.67	150.8	5.0	47.84	5.70
18	161.6	6.4	53.88	5.16	151.2	4.8	49.18	6.10
19	161.4	6.2	53.93	5.14	151.3	5.0	49.48	6.14
20	162.4	5.6	54.96	5.31	151.1	5.5	48.95	5.95
21	163.1	5.4	55.83	5.83	150.5	5.2	47.92	5.55
22	168.4	5.8	56.19	5.84	150.8	5.3	47.68	5.15
23	162.4	6.0	55.75	5.71	151.1	5.4	47.58	4.75
24	161.5	6.1	54.98	5.66	151.5	5.0	48.13	4.59
25	161.5	6.0	54.60	5.80	151.7	4.8	48.89	4.78
26~30	161.8	5.7	55.06	6.31	151.0	4.7	48.75	5.29
31~40	161.2	5.8	55.71	6.79	149.8	4.7	48.69	6.12
41~50	160.3	5.9	55.93	6.82	148.3	5.1	47.43	6.76
51~60	159.4	5.9	54.51	6.86	146.3	5.4	45.44	8.49
61~70	158.1	5.8	51.93	6.84	143.8	5.7	45.44	7.96
71~	156.6	5.6	48.18	6.89	140.7	6.1	42.73	7.38

身長・体重の平均値及び標準偏差

単位 身長=センチメートル
体重=キログラム

年 齢	そ の 他 の 都 市							
	男 子				女 子			
	身 長		体 重		身 長		体 重	
	平 均 値	標 準 偏 差	平 均 値	標 準 偏 差	平 均 値	標 準 偏 差	平 均 値	標 準 偏 差
0	66.4	6.7	6.97	1.91	64.8	6.4	6.99	1.49
1	75.7	5.6	9.56	1.64	74.2	5.4	9.12	1.46
2	84.1	4.9	11.62	1.51	82.8	4.7	11.11	1.48
3	91.7	4.5	13.48	1.50	90.4	4.3	12.96	1.56
4	97.8	4.7	14.91	1.66	96.7	4.7	14.54	1.68
5	103.5	5.0	16.45	1.88	102.6	4.6	16.10	1.83
6	109.0	5.4	18.16	2.26	108.2	5.2	17.73	2.08
7	114.6	5.5	20.27	2.47	113.6	5.4	19.59	2.26
8	119.6	5.7	22.30	2.87	118.7	5.7	21.62	2.62
9	123.8	6.1	24.29	3.15	123.5	6.0	23.80	3.06
10	127.9	6.3	26.33	3.45	128.5	6.3	26.22	4.00
11	132.0	6.7	28.53	3.90	133.7	6.5	29.50	4.84
12	136.4	7.3	31.31	4.75	138.7	6.5	33.19	5.44
13	142.3	7.6	35.34	5.52	143.1	6.4	36.76	5.85
14	148.7	7.5	40.10	6.08	147.0	6.1	40.76	5.97
15	154.4	7.3	44.84	6.49	149.3	5.6	44.19	5.83
16	158.2	6.8	48.51	6.05	150.9	5.4	46.62	6.06
17	160.5	6.2	50.98	5.60	151.8	5.3	48.72	5.82
18	160.9	5.9	52.44	5.33	151.9	5.1	49.71	5.75
19	161.3	6.1	53.35	5.13	151.5	5.4	49.53	5.89
20	161.8	6.0	53.95	5.02	151.5	5.3	49.89	5.76
21	162.2	6.2	54.50	5.52	151.1	5.0	49.36	5.44
22	162.4	6.3	55.03	5.67	151.2	4.8	49.23	5.45
23	163.0	6.2	55.61	6.05	151.3	4.8	49.04	5.27
24	162.9	5.8	55.64	5.95	151.1	4.8	48.68	5.28
25	162.7	5.6	55.53	5.83	150.9	5.0	48.56	5.42
26~30	161.9	5.5	55.02	5.85	150.3	5.0	48.91	5.77
31~40	160.8	5.8	54.67	7.61	149.3	5.0	48.60	6.16
41~50	159.7	6.1	54.28	6.41	148.0	5.1	48.22	6.54
51~60	158.1	6.1	53.06	6.30	146.1	5.3	47.08	6.72
61~70	156.3	5.9	51.27	6.00	143.6	5.6	45.33	6.77
71~	154.9	5.5	48.92	5.51	140.5	5.9	42.96	6.69

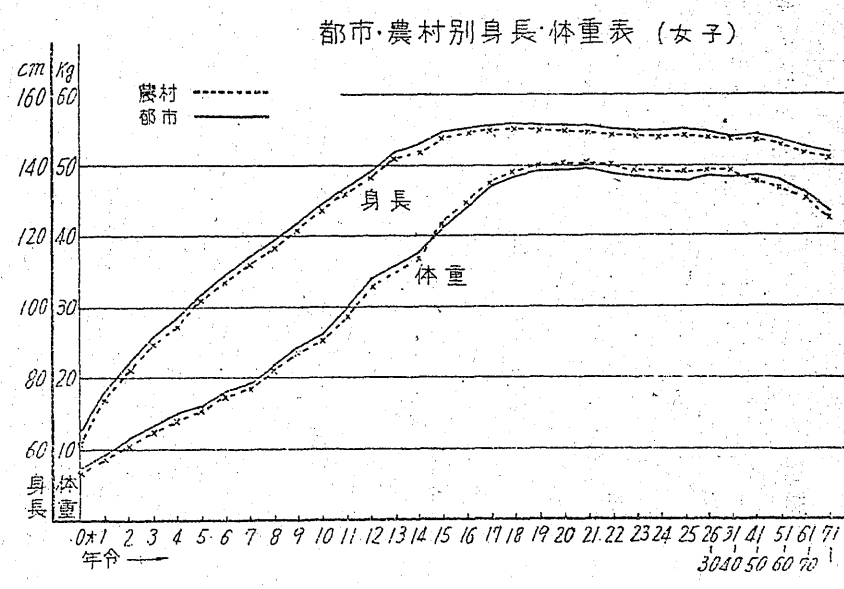
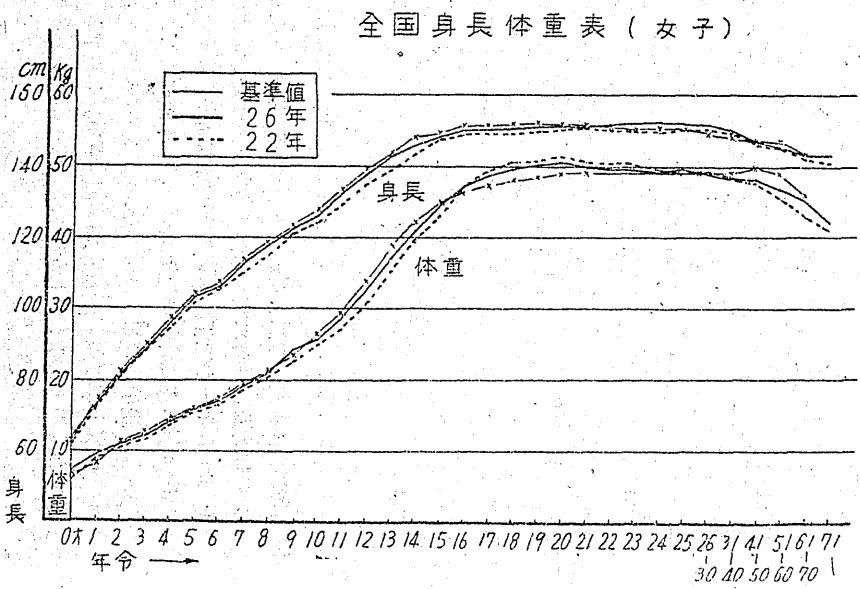
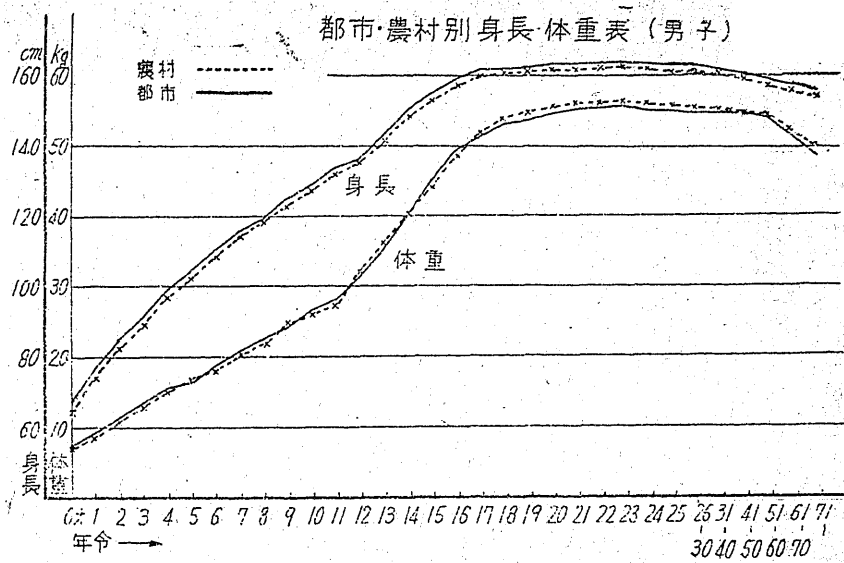
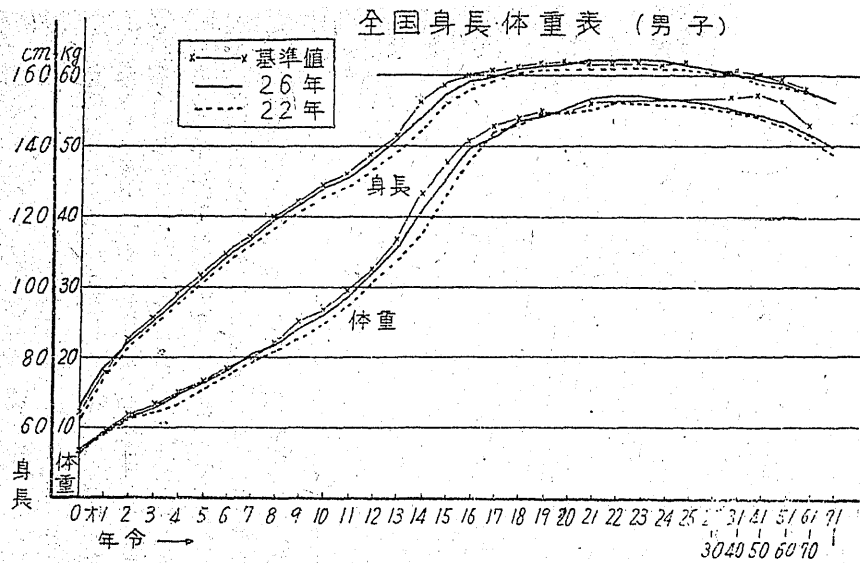
(附表)

国民平均体位基準表

(食糧及び栄養対策審議会)

年 齢	男		女	
	身 長 (c m)	体 重 (k g)	身 長 (c m)	体 重 (k g)
新生児	50.2	3.05	49.3	2.97
0 ~ 1	64.7	6.7	63.7	6.4
1 ~ 2	75.9	9.2	74.7	8.8
2 ~ 3	84.5	11.5	83.3	11.0
3 ~ 4	91.3	13.3	90.2	12.8
4 ~ 5	97.5	15.0	96.3	14.3
5 ~ 6	103.1	16.2	102.2	15.8
6 ~ 7	108.8	18.2	107.9	17.6
7 ~ 8	114.2	20.0	112.9	19.4
8 ~ 9	119.1	22.1	118.0	21.4
9 ~ 10	123.6	24.3	122.7	23.6
10 ~ 11	128.2	26.5	128.1	26.1
11 ~ 12	132.8	29.0	132.8	29.4
12 ~ 13	137.7	32.2	139.7	33.7
13 ~ 14	143.9	36.5	143.8	38.3
14 ~ 15	152.4	43.3	148.4	42.0
15 ~ 16	157.0	47.5	150.0	44.5
16 ~ 17	159.5	50.5	150.4	46.5
17 ~ 18	161.0	52.7	150.5	47.5
18 ~ 19	161.7	53.8	151.0	48.0
19 ~ 20	161.8	54.3	151.0	48.2
20 ~ 21	162.0	54.8	150.8	48.3
21 ~ 30	161.8	55.5	150.1	48.5
31 ~ 40	160.8	56.4	149.0	49.0
41 ~ 50	160.0	56.7	148.2	50.0
51 ~ 60	159.0	55.7	147.0	48.7
61 ~	156.5	52.5	144.0	45.5

(註) 本表は日本人の体位を判定する上の暫定的統一基準を得るために設定されたものであり、厚生省衛生統計委員会の体力及び栄養に関する第八専門部会に於いて承認採択されたものである。資料は満五歳以下を斎藤潔氏の昭和十五年~十七年間に亘る全国都鄙調査 24,709 人の平均を用い、満六歳より十三歳間は文部省の昭和十二年度全国学童統計の平均値を用い、満十四歳より六十までは一色嗣武氏の昭和二年~十年に亘る帝国生命保険会社の保険申込者男子 103,870 人、女子 28,981 人の平均値を保険年齢より満年齢に換算したるものを用い六十一歳以上は厚生省全国栄養調査の昭和二十三年十一月分調査の集計値に一定の補正を加えたるものを用いて作ったものである。但し女子二十一歳~三十歳の体重は他の資料に照し若干修正した。



第2部 都市(消費者)農村(生産者)別の調査成績

都市は 昭和 21 年・22 年は 9 都市
昭和 23~26 年は 12 都市の非農家の平均
農村は 昭和 21~22 年は純農村
昭和 23~26 年は農村の純農家の平均

第 19 表

昭和 21~26 年国民栄養調査成績

摂取栄養量 一人一日当り

	都 市						農 村						
	21年	22	23	24	25	26	21	22	23	24	25	26	
成人換算率	蛋白質	—	0.880	0.869	0.864	0.859	0.867	—	0.865	0.862	0.854	0.851	0.930
	熱 量	—	0.821	0.809	0.805	0.801	0.827	—	0.883	0.863	0.859	0.852	0.847
蛋白質	動物性 g	15.2	14.7	17.8	19.5	21.3	23.7	5.9	6.7	7.5	11.1	13.8	15.8
	植物性 g	44.3	46.9	46.7	48.2	48.8	46.2	52.9	53.1	54.0	53.5	52.3	51.1
	計 g	59.5	61.6	64.5	67.7	70.1	69.9	58.8	59.8	61.5	64.6	66.1	66.9
脂 肪 g	16.6	13.3	15.5	18.6	21.2	23.4	12.7	13.4	12.2	14.5	15.4	15.6	
熱 量 カロリー	1721	1857	1916	1972	1972	2024	2084	2142	2112	2175	2163	2216.9	
無機質	カルシウム g	0.25	0.23	0.25	0.25	0.28	0.30	0.25	0.26	0.26	0.25	0.27	0.29
	磷 g	1.87	1.88	1.85	1.86	1.91	1.98	2.05	2.08	1.88	1.83	1.83	1.90
	鉄 mg	48	47	45	46	49	48	47	46	43	40	44	44
ビタミン	A I.u.	4854	3055	3251	2348	2257	2242	4427	2882	2896	2405	2439	1963
	B ₁ mg	1.63	1.68	1.52	1.63	1.49	1.54	1.98	1.96	1.54	1.52	1.48	1.47
	B ₂ mg	0.64	0.61	0.71	0.68	0.73	0.80	0.71	0.63	0.69	0.66	0.71	0.71
	C mg	188	152	140	97	88	82	186	154	135	114	113	100

第 20 表

昭和 21~26 年国民栄養調査成績

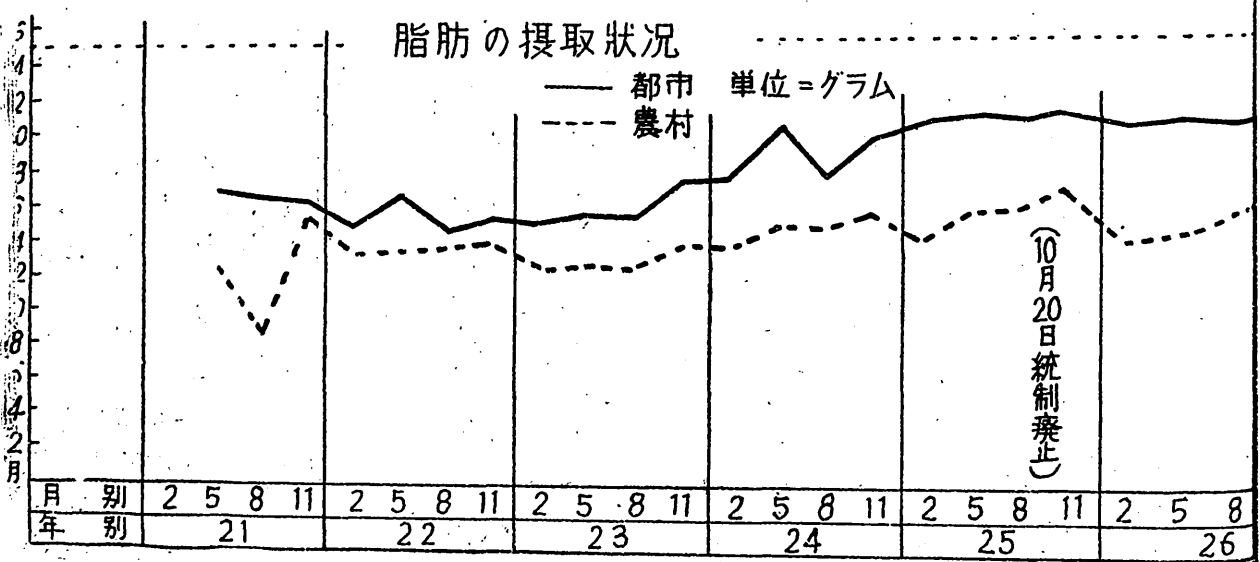
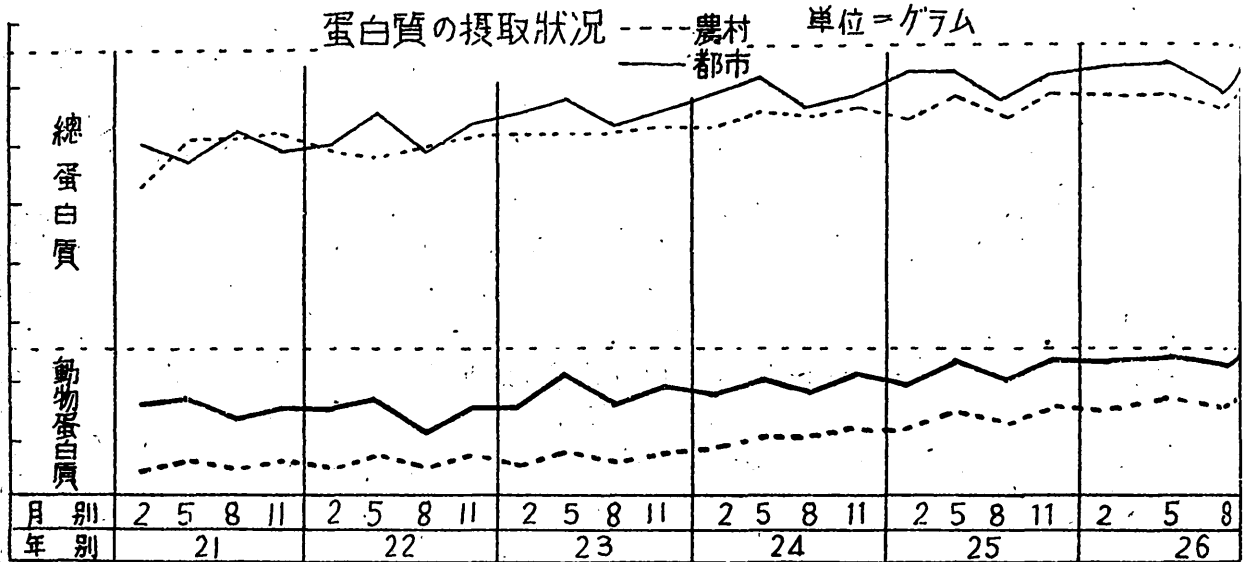
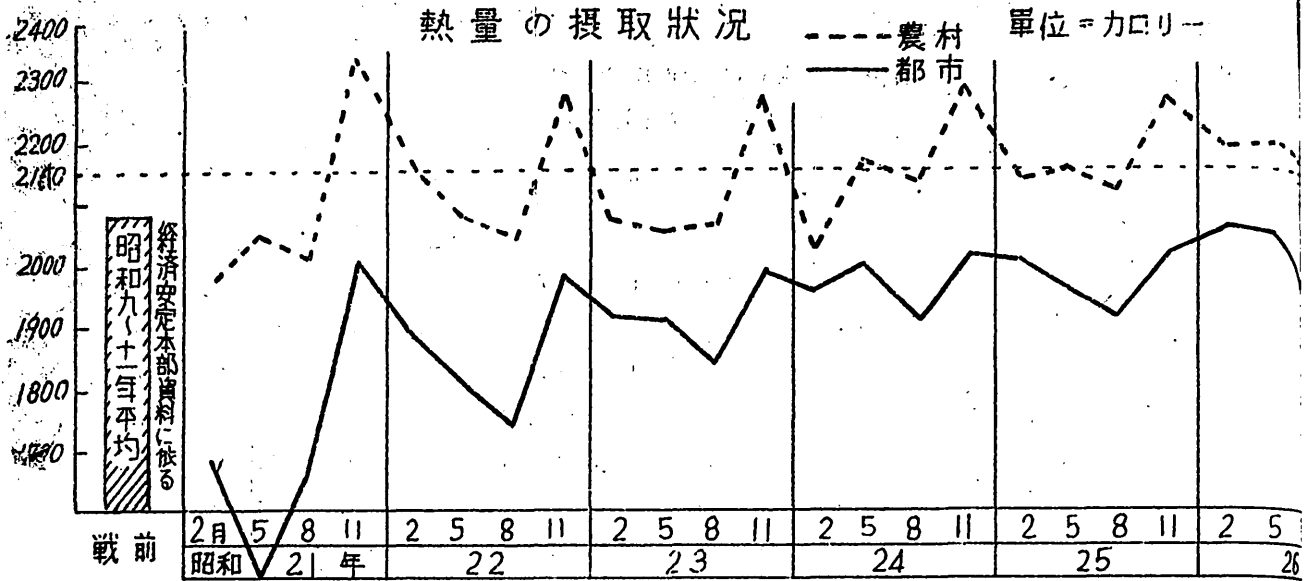
食品類別熱量比率

食品群別	昭和21年	22年	23年	24年	25年	26年	
都	穀類 67.4	70.6	72.4	75.4	75.8	74.6	84.6
	いも類 15.8	15.4	11.9	7.4	4.0	2.8	
	砂糖類 0.1	0.2	1.2	1.4	1.9	2.6	
	油脂類 1.3	0.7	0.7	1.3	1.9	2.3	
市	豆類 4.0	4.0	3.3	3.7	4.6	5.5	15.4
	魚介、獣鳥肉類、卵、牛乳及乳製品 6.4	5.5	7.0	7.4	8.2	8.6	
	野菜、果実類 5.0	3.6	3.5	3.4	3.6	3.6	
農	穀類 73.7	77.3	77.5	78.6	78.3	77.7	89.8
	いも類 15.8	12.1	11.3	8.7	7.6	6.9	
	砂糖類 0.0	0.0	0.5	0.7	0.9	1.5	
	油脂類 0.3	0.3	0.3	0.5	0.8	1.0	
村	豆類 4.5	4.5	4.7	4.2	4.3	4.9	10.2
	魚介、獣鳥肉類、卵、牛乳及乳製品 2.0	2.3	2.5	3.6	4.4	4.6	
	野菜、果実類 3.7	3.5	3.2	3.7	3.7	3.4	

将来の日本人食糧構成試算

穀類	54.3	74.5
いも類	8.2	
砂糖類	7.6	
油脂類	4.4	
豆類	8.8	25.5
魚介、獣鳥肉類、卵、牛乳及乳製品	12.2	
野菜果実類	4.5	

食糧及び栄養対策審議会
(昭 22. 3. 11 決定の資料に依る)



第 21 表

年別国民栄養調査成績
食品群別摂取量 一人一日当り

単位=グラム

食 品 群	都 市						農 村						
	昭和21年	22年	23年	24年	25年	26年	昭和21年	22年	23年	24年	25年	26年	
1. 穀類	米	189.8	216.9	250.4	264.8	284.3	310.1	292.4	317.7	331.0	373.2	371.3	386.2
	小麦粉	132.6	26.3	40.6	49.6	40.4	34.3	151.4	74.0	83.3	73.3	72.7	66.0
	とうもろこし	—	97.9	110.5	125.7	141.7	151.9	—	43.9	39.3	38.3	41.2	53.8
	雑穀	8.2	28.6	6.0	6.1	1.1	4.0	22.4	15.8	11.4	14.8	7.1	7.8
2. 堅果類	0.3	0.2	1.2	0.6	0.5	0.6	0.3	0.3	0.8	0.9	0.6	0.9	
3. いも類	甘藷	166.4	162.4	125.9	76.6	39.6	24.7	175.4	177.0	126.7	106.7	93.0	89.3
	鈴薯	70.1	73.8	67.5	42.4	27.9	24.7	99.4	82.9	70.9	43.7	37.4	35.1
	その他の芋類	13.4	15.5	8.8	10.2	7.9	8.5	31.1	25.5	20.5	23.8	20.2	18.5
4. 砂糖	0.8	1.1	9.1	7.7	10.4	14.6	0.1	0.5	2.8	3.8	5.1	8.7	
5. 油脂	2.5	1.6	1.7	3.0	4.4	5.6	0.8	0.8	0.7	1.4	1.9	21.6	
6. 豆類	大豆	—	2.3	1.4	1.8	1.5	1.8	—	3.2	2.7	2.9	2.8	2.8
	大豆製品	19.8	21.3	29.1	39.6	22.5	24.2	42.1	39.5	41.8	41.4	34.4	37.7
	その他の豆類	7.3	10.9	6.2	4.1	6.4	6.5	5.2	6.1	7.4	6.4	8.6	12.3
7. 介類	67.1	62.0	70.1	72.2	67.4	76.7	23.5	25.6	27.6	42.8	38.5	50.2	
	乾物	—	—	—	—	8.5	7.0	—	—	—	—	9.3	8.8
8. 鶏肉	9.4	6.7	11.1	14.6	17.8	17.2	1.9	1.8	1.4	2.7	4.8	3.4	
9. 豚肉	1.5	1.8	3.3	5.1	9.8	13.5	1.1	1.1	1.8	2.2	3.6	5.0	
10. 牛乳	1.5	1.2	3.1	5.8	11.7	15.7	4.7	3.1	2.9	3.5	5.1	6.4	
11. 緑黄色野菜	158.2	96.6	100.8	68.9	65.1	59.2	149.3	94.4	95.5	77.6	77.7	70.8	
12. 緑黄色果実	15.3	15.5	23.0	23.0	23.5	35.2	8.1	11.6	9.0	7.3	9.0	13.3	
13. その他の果実	9.0	9.9	18.8	20.3	35.4	38.1	11.4	8.3	12.6	12.1	20.3	22.1	
14. その他の野菜	167.3	147.5	117.8	92.1	91.9	86.8	138.3	140.7	130.7	128.6	138.2	127.2	
15. 海藻類	6.4	4.6	4.2	4.9	3.8	4.6	1.9	1.7	1.7	2.5	2.4	3.1	
16. 乾燥野菜	1.9	2.4	2.3	1.7	1.2	1.0	1.8	2.4	3.1	3.3	3.0	2.6	
17. 野菜漬物	31.1	34.1	34.2	33.4	35.2	39.0	65.8	67.9	65.0	55.0	50.3	43.3	
13. 調味嗜好品	24.3	23.2	26.2	30.7	31.9	37.4	16.8	20.3	18.5	27.4	29.9	38.2	
動物性食品計	79.5	71.6	87.6	97.7	115.2	130.1	31.2	31.6	1033.7	51.2	61.3	73.8	
植物性食品計	1024.6	992.7	985.7	907.2	903.9	945.9	1214.0	1134.5	75.4	1044.4	1034.4	1049.1	
一人一日当り合計	1104.1	1064.3	1073.3	1004.9	1019.1	1076.0	1245.2	1166.1	1109.1	1095.6	1095.7	1122.9	

第 22 表

年別国民栄養調査成績 入手別摂取量 一人一日当り

入手別	年 次	都 市		農 村					
		蛋 白 質	熱 量	蛋 白 質	熱 量				
配 給	昭和21年	28.8g	48.3%	1038Cal	60.3%	8.0g	13.5%	298Cal	14.3%
	昭和22年	31.6	51.3	1150	62.0	6.0	10.1	215	10.0
	昭和23年	35.4	54.9	1244	64.9	6.8	11.1	248	11.7
	昭和24年	36.0	53.2	1377	69.9	3.9	6.0	132	6.0
	昭和25年	33.8	48.2	1366	69.2	3.3	4.9	143	6.6
	昭和26年	28.4	40.6	1310	64.7	3.3	4.9	175	7.9
自由購入	昭和21年	24.8	41.6	538	31.3	4.8	8.2	77	3.7
	昭和22年	26.8	43.5	617	33.2	6.2	10.4	93	4.4
	昭和23年	25.7	39.5	590	30.8	5.7	9.6	78	3.7
	昭和24年	28.7	42.4	513	26.0	9.7	15.0	89	4.1
	昭和25年	34.1	48.7	546	27.7	13.3	20.1	135	6.3
	昭和26年	39.8	55.9	667	33.0	16.3	24.4	175	7.9
自家生産	昭和21年	3.2	5.3	84	4.9	44.4	75.5	1689	81.0
	昭和22年	1.8	2.9	58	3.1	46.7	78.2	1823	85.1
	昭和23年	2.0	3.1	48	2.5	48.1	78.2	1773	84.0
	昭和24年	1.7	2.5	48	2.4	50.2	77.6	1937	89.1
	昭和25年	1.2	1.7	34	1.7	48.7	73.5	1867	86.3
	昭和26年	0.8	1.2	21	1.0	46.1	68.9	1844	83.2
その他	昭和21年	2.9	4.8	61	3.5	1.6	2.7	20	1.0
	昭和22年	1.4	2.3	32	1.7	0.8	1.3	11	0.5
	昭和23年	1.6	2.5	34	1.8	0.7	1.1	13	0.6
	昭和24年	1.3	1.9	33	1.7	0.9	1.4	17	0.8
	昭和25年	1.0	1.4	26	1.4	1.0	1.5	18	0.8
	昭和26年	0.9	1.3	26	1.3	1.2	1.8	22	1.0

12 都市食品群別摂取量 一人一日当り

食 品 群 別	摂 取 量 (g)					蛋 白 質 (g)					熱 量 (Cal)					
	2 月	5 月	9 月	11 月	平均	2 月	5 月	8 月	11 月	平均	2 月	5 月	8 月	11 月	平均	
1. 穀 類	米	312.3	318.6	298.3	311.0	310.1	20.8	21.4	20.1	20.7	20.7	1056.2	1085.9	1024.4	1062.5	1057.3
	小麦	39.4	33.2	31.0	33.4	34.3	3.7	3.1	2.9	3.1	3.2	134.6	114.0	106.0	114.4	117.4
	大麦	152.0	159.2	149.3	146.9	151.9	9.2	9.5	9.5	8.8	9.2	326.9	339.1	338.9	299.1	326.1
	雑穀	1.5	4.3	5.7	4.7	4.0	0.1	0.2	0.4	0.2	0.2	3.4	7.1	12.0	7.5	7.5
2. 堅 果 類	果糖	0.4	0.5	0.4	1.3	0.6	0.1	0.1	0.1	0.1	0.1	2.1	2.3	2.1	3.9	2.6
	馬鈴薯	32.7	15.5	6.0	44.3	24.7	0.4	0.2	0.1	0.6	0.3	40.7	18.3	7.1	52.8	29.8
	芋類	20.8	20.5	38.0	21.0	24.7	0.4	0.4	0.8	0.4	0.5	16.3	16.3	29.6	16.5	19.6
	その他	11.5	6.0	1.0	15.4	8.5	0.3	0.2	0.0	0.4	0.2	10.4	5.0	0.7	13.6	7.5
4. 砂 糖 類	糖	15.4	14.3	13.8	15.1	14.6	—	—	—	0.1	0.3	56.1	51.5	49.6	55.4	53.2
	脂	4.6	5.4	6.9	5.5	5.6	—	—	—	0.0	0.0	38.4	44.3	59.0	46.3	46.9
6. 豆 類	大豆	4.0	1.1	1.0	0.9	1.8	1.3	0.3	0.3	0.3	0.5	15.6	3.7	3.5	3.3	6.6
	味噌	25.4	24.0	22.0	25.1	24.2	3.0	3.0	2.6	3.1	2.9	40.6	39.2	34.3	39.5	38.4
	大豆製品	31.4	34.1	38.3	36.6	35.1	2.9	3.0	3.2	3.3	3.1	42.0	44.5	41.0	49.3	44.2
	その他	7.0	7.5	4.8	6.4	6.5	1.5	1.4	0.9	1.2	1.3	25.7	23.2	14.7	20.4	21.0
7. 魚 介 類	生乾物	73.6	76.8	67.6	89.1	76.7	13.0	14.7	12.7	15.8	14.1	91.9	105.3	86.1	109.1	98.0
	乾物	7.2	7.6	6.6	6.5	7.0	3.8	3.6	3.6	3.4	3.6	19.3	17.4	18.3	17.3	18.1
8. 獸 肉 類	鳥	20.1	14.9	16.1	17.5	17.2	4.2	3.1	3.3	3.7	3.6	29.3	22.3	24.6	26.0	25.5
9. 卵 類	乳製品	11.0	17.1	14.3	11.5	13.5	1.5	2.3	1.9	1.6	1.8	16.6	25.8	21.8	17.3	20.4
10. 乳 類	乳	12.3	14.1	16.6	15.5	14.6	0.4	0.5	0.5	0.5	0.5	7.5	8.6	10.0	9.2	8.8
	乳製品	1.5	1.0	1.2	0.9	1.1	0.2	0.2	0.1	0.1	0.1	3.8	3.9	2.5	2.9	3.3
11. 緑 色 野 菜 類	黄色野菜	62.5	65.7	49.3	58.9	59.2	1.4	1.6	1.0	1.4	1.3	17.4	18.0	19.7	16.8	17.9
12. 柑 橘 類	その他の果実	39.4	20.6	66.8	13.9	35.2	0.4	0.2	0.7	0.2	0.3	19.2	7.5	9.6	7.1	10.9
13. そ の 他 の 野 菜 類	その他の野菜	17.9	20.9	58.5	47.9	36.1	0.1	0.1	0.3	0.3	0.2	8.1	8.6	12.1	22.6	12.8
14. そ の 他 の 野 菜 類	その他の野菜	69.7	67.8	115.8	94.7	86.8	1.0	1.3	1.5	1.3	1.2	13.5	16.2	26.0	18.6	18.5
15. 海 藻 類	藻類	4.1	5.7	4.0	4.6	4.6	—	—	—	—	—	—	—	—	—	—
16. 乾 燥 野 菜 類	野菜	1.7	0.9	0.6	0.8	1.0	0.2	0.0	0.0	0.0	0.1	3.1	1.1	0.7	0.9	1.5
17. 野 菜 類	野菜	41.2	33.6	40.1	41.2	39.0	0.7	0.6	0.5	0.6	0.6	10.8	10.8	9.0	10.3	10.2
18. 調 味 品 類	嗜好品	28.4	27.8	25.5	29.1	27.7	—	—	—	—	—	—	—	—	—	—
	その他	8.9	9.2	13.8	6.9	9.7	—	—	—	—	—	—	—	—	—	—
動 植 物 性 食 品 計		125.7	131.5	122.4	141.1	130.1	23.1	24.4	22.1	25.1	23.7	168.4	183.3	163.3	181.8	174.1
		932.2	896.4	990.9	965.6	945.9	47.5	46.6	44.9	46.1	46.2	1881.1	1856.6	1800.0	1860.8	1849.9
		1057.9	1027.9	1113.3	1106.7	1076.0	70.6	71.0	67.0	71.2	69.9	2049.5	2039.9	1963.3	2042.6	2024.0

農村食品群別摂取量 一人一日当り

食 品 群 別	摂 取 量 (g)					蛋 白 質 (g)					熱 量 (Cal)					
	2 月	5 月	8 月	11 月	平均	2 月	5 月	8 月	11 月	平均	2 月	5 月	8 月	11 月	平均	
1. 穀 類	米	416.0	400.1	349.2	379.4	386.2	26.6	26.4	22.7	24.7	25.1	1376.5	1365.8	1189.9	1290.5	1305.7
	小麦類	56.3	64.4	73.8	69.6	66.0	5.4	6.1	7.0	6.6	6.3	192.0	216.2	250.6	236.8	223.9
	大豆類	35.3	44.5	85.5	49.7	53.8	3.1	3.5	7.1	4.1	4.5	111.7	131.0	262.4	156.1	165.3
2. 堅 果 類	果糖類	8.2	7.3	9.3	6.5	7.8	0.6	0.7	0.8	0.7	0.8	28.0	23.9	29.5	21.7	25.8
	果糖類	0.5	0.9	0.5	1.6	0.9	0.1	0.1	0.1	0.1	0.1	2.3	3.1	2.8	4.1	3.1
	果糖類	102.4	77.6	10.9	166.3	89.3	1.4	1.1	0.2	2.2	1.2	122.2	93.3	18.0	197.4	107.7
3. い も 類	鈴薯類	21.4	23.2	80.9	15.0	35.1	0.4	0.4	1.5	0.3	0.7	17.8	18.4	61.6	12.3	27.5
	その他の芋類	18.4	19.4	1.0	35.0	18.5	0.4	0.5	0.0	0.8	0.4	16.5	17.7	1.5	31.1	16.7
	糖脂類	8.7	8.3	9.2	8.7	8.7	—	0.0	—	0.0	0.0	33.3	31.1	35.5	33.0	33.2
4. 砂 油	糖脂類	1.6	1.9	3.9	3.1	2.6	0.0	0.0	—	0.0	0.0	14.8	16.1	33.6	27.0	22.9
	大豆類	3.5	3.0	1.7	3.2	2.8	1.2	1.0	0.5	0.9	0.9	13.7	11.5	6.3	11.5	10.8
	大豆類	38.4	38.7	34.5	39.3	37.7	4.7	4.6	4.2	4.7	4.5	61.5	62.1	55.5	64.2	60.8
6. 豆 類	大豆類	16.8	11.8	7.9	12.7	12.3	1.6	1.0	0.7	1.2	1.1	22.2	15.6	10.1	19.3	16.8
	大豆類	6.0	5.3	9.2	0.8	6.8	1.2	1.6	1.6	1.4	1.3	18.5	17.2	22.5	22.3	20.1
	生乾物	44.3	51.7	41.5	63.3	50.2	8.2	9.8	7.7	11.7	9.4	50.2	63.3	50.0	72.3	59.0
7. 魚 介 類	生乾物	8.7	8.5	9.6	8.5	8.8	4.8	4.6	5.3	4.7	4.9	24.2	23.4	27.6	23.9	24.8
	鳥肉類	4.6	2.2	2.6	4.1	3.4	1.1	0.5	0.5	1.0	0.8	6.1	3.2	3.4	6.0	4.7
8. 獸 卵	鳥肉類	3.6	7.4	5.6	3.4	5.0	0.5	0.9	0.7	0.5	0.6	5.6	11.7	8.9	5.1	7.8
9. 乳 類	乳製品	2.1	6.6	10.1	4.2	5.7	0.0	0.2	0.3	0.1	0.1	1.3	4.1	6.3	2.5	3.5
	乳製品	0.4	1.1	1.1	0.2	0.7	0.0	0.1	0.0	0.0	0.0	1.3	1.4	1.0	0.4	1.0
11. 緑 色 野 菜 類	黄色野菜類	59.7	80.8	72.3	70.3	70.8	1.4	1.5	1.3	1.4	1.4	16.6	19.3	29.2	23.9	22.3
12. 柑 橘 類	その他の果類	14.2	5.5	29.0	4.5	13.3	0.2	0.0	0.3	0.0	0.1	6.8	2.1	4.0	2.0	3.7
13. 其 他 の 野 菜 類	その他の野菜類	8.5	5.4	33.4	41.0	22.1	0.1	0.0	0.1	0.3	0.1	4.2	2.3	6.3	18.6	7.8
14. 其 他 の 野 菜 類	その他の野菜類	124.1	77.2	173.9	133.6	127.2	1.7	1.5	1.6	1.9	1.7	22.7	18.1	32.7	25.8	24.8
15. 海 藻 類	藻類	3.0	4.2	2.9	2.2	3.1	—	—	—	0.0	0.0	—	—	—	0.0	—
16. 乾 野 菜 類	乾燥野菜類	2.6	5.5	1.6	0.7	2.6	0.3	0.5	0.1	0.0	0.2	4.7	11.3	2.6	0.7	4.6
17. 野 菜 類	野菜類	59.0	38.9	35.9	39.4	43.3	1.0	0.7	0.4	0.6	0.7	16.1	11.7	8.3	9.4	11.4
18. 調味嗜好品	嗜好品	29.9	31.9	32.7	31.6	31.5	—	—	—	—	—	—	—	—	—	—
	嗜好品	6.5	6.2	7.4	6.6	6.7	—	—	—	—	—	—	—	—	—	—
動物性食品	動物性食品	63.7	77.5	70.5	83.7	73.8	14.6	16.1	14.5	18.0	15.8	88.7	107.1	97.2	110.2	100.8
植物性食品	植物性食品	1041.0	962.0	1066.6	1126.8	1049.1	51.6	50.7	50.2	51.9	51.1	2102.1	2087.7	2062.9	2207.7	2115.1
計	計	1104.7	1039.5	1137.1	1210.5	1122.9	66.2	66.8	64.7	69.9	66.9	2190.8	2194.8	2160.1	2317.9	2215.9

栄養素の欠乏に基づく身体

第 25 表 12 都市，農村入手別摂取量

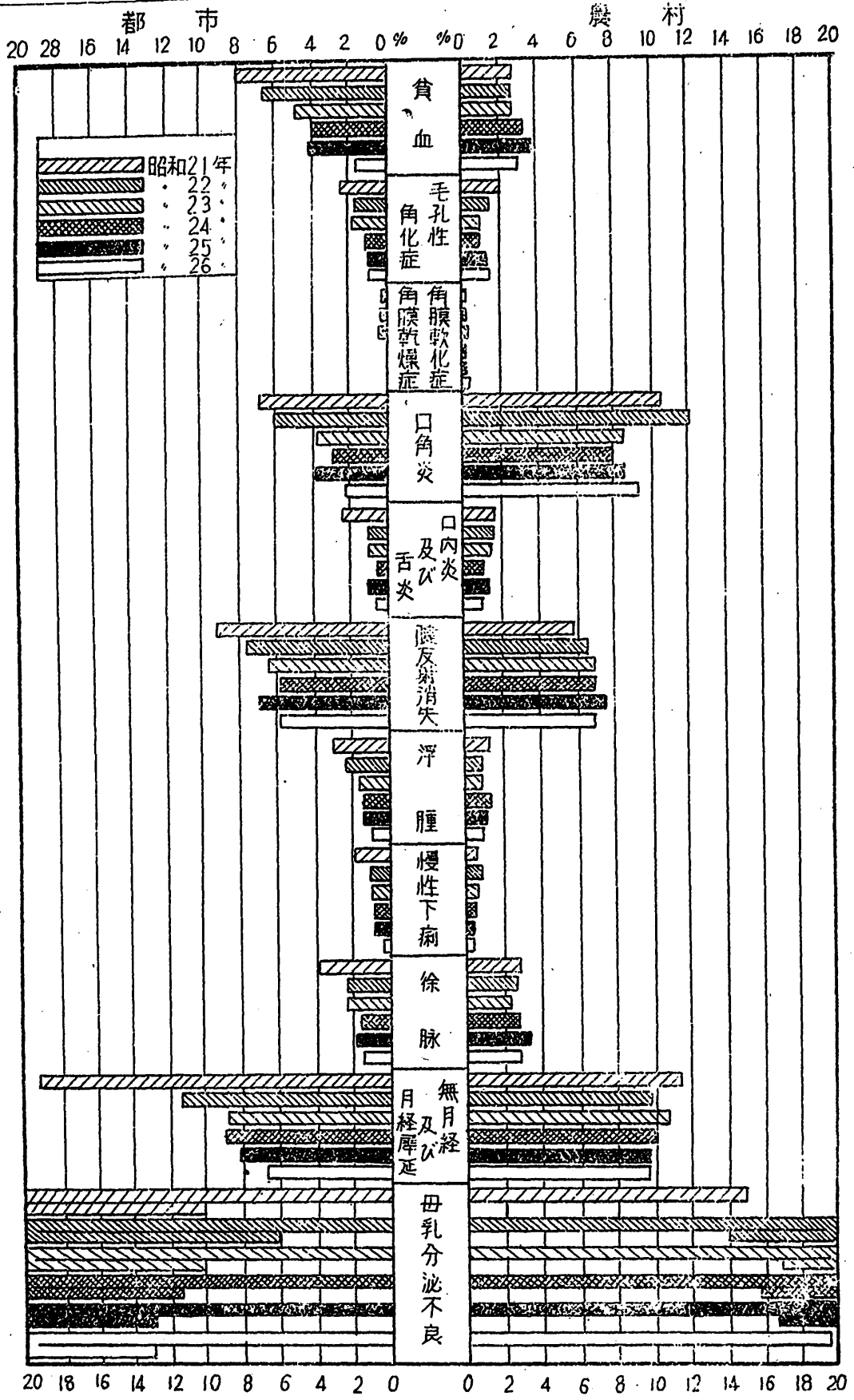
身体 症候	熱 量	蛋 白 質	ビ タ ミ ン A	ビ タ ミ ン B ₁	ビ タ ミ ン B ₂	ビ タ ミ ン 複 合 体	ビ タ ミ ン C	カ ル シ ウ ム	鉄	磷	入 手 別	月 別	都 市			農 村		
													数 量 (g)	蛋 白 質 (g)	熱 量 (Cal)	数 量 (g)	蛋 白 質 (g)	熱 量 (Cal)
体 重 減 少 貧 血	+	+				+		+		+	配 給	2月	438.5	29.1	656.4	45.5	3.0	154.7
												5月	449.3	29.4	1355.3	59.7	4.0	202.5
												8月	416.3	27.7	1279.4	54.5	3.5	188.2
												11月	418.3	27.4	1272.0	45.0	2.9	155.0
												平均	430.8	28.4	1310.3	51.1	3.3	175.1
毛 孔 性 角 化 症 角 膜 乾 燥 症 角 膜 軟 化 症			+		+						自 由 購 入	2月	580.3	39.3	656.4	129.9	16.0	150.7
												5月	553.1	40.0	642.5	137.7	15.8	170.6
												8月	567.6	37.6	645.0	138.9	14.5	178.0
												11月	653.1	42.4	725.8	159.0	19.1	202.5
												平均	610.4	39.8	667.1	141.4	16.3	175.4
口 角 炎 舌 炎 及 び 口 内 炎					+						自 家 生 産	2月	18.1	0.8	22.4	916.6	46.2	1865.7
												5月	11.3	0.6	14.5	820.7	45.6	1794.7
												8月	28.0	1.1	24.1	928.4	45.7	1777.2
												11月	21.8	0.7	23.8	990.9	46.7	1936.8
												平均	19.7	0.8	21.1	914.2	46.1	1843.6
腱 反 射 消 失 浮 腫 慢 性 下 痢 徐 脈 月 經 遲 延 無 月 經					+						そ の 他	2月	21.0	1.4	38.1	12.7	1.0	19.7
												5月	14.2	1.0	27.6	21.4	1.4	27.0
												8月	11.4	0.6	14.8	15.3	1.0	16.7
												11月	13.5	0.7	21.0	15.6	1.2	23.6
												平均	15.1	0.9	25.5	16.2	1.2	21.8
母 乳 分 泌 不 良											合 計	2月	1057.9	70.6	2049.5	1104.7	66.2	2190.8
												5月	1027.9	71.0	2039.9	1039.5	66.8	2194.8
												8月	1113.3	67.0	1963.3	1137.1	64.7	2160.1
												11月	1106.7	71.2	2042.6	1210.5	69.9	2317.9
												平均	1076.0	69.9	2024.0	1122.9	66.9	2215.9

第 26 表

身体 症候 発 現 率 (%)

症 候	年 次	都 市						農 村					
		21年	22年	23年	24年	25年	26年	21年	22年	23年	24年	25年	26年
貧 血		8.1	4.6	2.8	2.0	2.1	1.9	2.8	2.7	2.8	3.3	3.8	2.9
毛 孔 性 角 化 症		2.4	1.7	1.8	1.2	1.1	1.4	2.2	1.6	1.0	1.0	1.5	1.7
角 膜 乾 燥 症 角 膜 軟 化 症		0.2	0.2	0.3	0	0	0	0.2	0.2	0.3	0.1	0.2	0.2
口 角 炎		6.9	6.1	3.9	3.0	3.9	2.3	10.6	12.1	8.6	8.0	8.7	9.4
舌 炎 及 び 口 内 炎		2.3	1.1	1.0	0.5	1.1	0.8	1.9	1.8	1.7	1.3	1.5	1.1
腱 反 射 消 失		9.3	7.7	6.4	5.9	7.0	6.4	6.0	6.8	7.1	7.2	7.7	6.8
浮 腫		3.2	2.2	1.7	1.4	1.4	1.3	1.4	1.0	1.0	1.4	1.2	1.0
慢 性 下 痢		1.6	1.0	0.8	0.7	0.7	0.4	0.8	1.0	0.8	0.7	0.6	0.6
徐 脈		3.9	2.3	2.3	1.3	1.7	1.8	3.0	2.8	2.6	2.9	3.6	3.0
月 經 遲 延 無 月 經		18.9	11.2	8.7	8.9	8.1	6.9	11.7	10.0	11.0	10.2	10.0	9.9
母 乳 分 泌 不 良		30.2	34.1	30.2	28.4	25.5	27.0	15.2	25.8	22.9	14.1	23.2	19.9
健 康 者		—	—	81.7	85.0	82.9	84.9	—	—	77.6	76.9	75.2	76.2
有 症 者		—	—	18.3	15.0	17.1	15.1	—	—	22.4	23.1	24.8	23.8

註 都市：12 都 市
農村：12 都市及び中小都市を除く町村



昭和 26 年 国民 栄養 調査 成績

第 27 表

特 殊 地 区

摂取 栄養 量 一人一日 当り

	東 京 鉄 道 局					秋 田 鉾 山					3 炭 鉾					
	2 月	5 月	8 月	11 月	平均	2 月	5 月	8 月	11 月	平均	2 月	5 月	8 月	11 月	平均	
成人換算率	蛋白質	0.837	0.837	0.850	0.839	0.841	0.921	0.920	0.915	0.922	0.920	0.918	0.904	0.893	0.899	0.904
	熱 量	0.782	0.782	0.799	0.785	0.787	0.869	0.875	0.870	0.882	0.874	0.882	0.871	0.864	0.871	0.872
蛋白質	動物性(g)	17.3	20.5	13.4	17.4	17.1	26.0	25.0	29.0	29.0	27.2	24.7	25.1	25.9	28.6	26.1
	植物性(g)	43.4	44.7	41.2	43.0	43.1	48.0	46.6	25.6	47.6	47.0	50.7	44.6	46.5	48.9	47.9
	計(g)	60.7	65.2	54.6	60.4	60.2	74.0	71.6	74.6	76.6	74.2	75.4	69.7	72.4	77.5	74.0
脂 肪(g)	19.1	22.7	22.0	19.6	20.9	15.4	15.1	13.8	14.4	14.7	20.0	19.7	22.5	21.6	21.0	
含 水 炭 素(g)	359.1	351.7	337.6	356.1	351.1	425.7	420.5	396.1	425.7	41.7	410.5	401.1	397.9	431.0	410.1	
熱 量(cal)	1862.9	1873.5	1765.7	1840.9	1835.8	2136.7	2107.6	2009.1	2144.1	2099.4	2130.6	2057.1	2089.4	2232.9	2130.0	
無 機 質	カルシウム (g)	0.22	0.22	0.21	0.23	0.22	0.29	0.29	0.27	0.30	0.29	0.25	0.26	0.29	0.30	0.28
	磷 (g)	1.75	1.73	1.54	1.71	1.68	1.78	1.75	1.78	1.92	1.81	1.86	1.81	1.82	2.01	1.88
	鉄(mg)	46	43	43	46	45	54	47	48	51	50	52	51	51	57	53
ビ タ ミ ン	A(I.u.)	2128	1718	1432	1453	1683	1942	2547	3484	2229	2551	2025	2039	2429	2535	2257
	B ₁ (mg)	1.72	1.66	1.53	1.60	1.63	1.27	1.22	1.27	1.29	1.26	1.53	1.45	1.49	1.57	1.50
	B ₂ (mg)	0.73	0.74	0.68	0.71	0.72	0.75	0.76	0.77	0.81	0.77	0.78	0.81	0.81	0.84	0.81
	C(mg)	72	61	75	72	70	82	82	109	1.02	94	89	74	95	132	98

昭和26年度国民栄養調査成績

第28表

特 殊 地 区

食品群別摂取量 一人一日当り

単位=グラム

食 品 群 別	東 京 鉄 道 局					秋 田 鮎 山					3 炭 鮎					
	2 月	5 月	8 月	11 月	平 均	2 月	5 月	8 月	11 月	平 均	2 月	5 月	8 月	11 月	平 均	
穀 類	米	256.3	264.0	236.9	254.4	252.9	461.6	473.6	437.5	464.3	459.3	339.5	351.4	341.7	345.6	344.6
	小麦	55.0	50.4	170.7	44.3	80.1	0.3	2.8	0.2	2.9	1.5	42.2	50.9	49.1	49.6	47.9
	雑穀	180.8	175.0	41.3	168.3	141.4	30.2	16.5	21.2	24.7	23.1	88.2	70.6	76.3	57.7	73.2
	計	492.4	489.9	454.7	467.4	476.1	492.6	494.3	458.9	491.9	484.4	470.5	478.8	468.2	455.1	468.1
堅 果 類		0.1	0.1	0.9	0.2	0.3	0.2	3.0	0.1	0.0	0.1	0.3	0.2	0.3	0.5	0.3
い も 類	甘藷	49.0	25.5	7.4	69.9	38.0	24.6	10.1	3.0	24.8	15.6	50.3	34.6	5.1	119.0	52.3
	芋類	21.4	22.2	29.6	15.7	22.2	33.7	28.7	127.7	42.2	58.1	34.3	22.8	62.7	22.8	35.6
	計	79.7	49.2	37.0	98.4	66.1	70.1	66.1	130.7	83.4	87.6	89.9	67.0	68.3	162.6	96.9
砂 糖 類		11.3	11.9	13.0	11.1	11.8	4.9	6.5	4.7	5.4	5.4	12.3	15.4	16.5	15.6	14.9
	脂 類	5.0	4.6	8.6	4.8	5.7	1.5	0.5	1.2	1.6	1.2	4.1	4.7	8.4	4.8	5.5
豆 類	大豆	0.8	1.3	0.6	0.8	0.9	0.7	0.3	0.2	0.1	0.4	1.4	1.5	3.7	1.7	2.1
	豆製品	28.1	25.8	24.6	26.6	26.3	40.3	41.4	38.7	43.0	40.9	36.6	37.9	37.5	38.1	37.5
	計	20.6	23.2	29.4	24.4	24.4	22.2	14.0	4.8	16.0	14.2	28.0	22.5	23.5	38.1	28.0
	計	55.0	53.9	55.9	56.1	55.2	64.8	57.7	45.0	61.5	57.3	73.0	66.2	71.7	85.3	74.0
動物性食品	魚介類	53.5	67.6	44.3	64.9	57.6	114.8	124.4	122.6	145.4	126.8	95.8	95.1	89.3	109.3	97.4
	畜肉類	6.7	3.8	2.7	3.4	4.2	8.3	3.8	7.7	7.0	6.7	7.0	9.3	9.5	8.0	8.4
	卵	12.6	12.8	8.2	8.4	10.5	8.3	5.0	6.7	7.6	6.9	10.2	7.0	9.1	9.8	9.0
	乳類	11.8	16.1	8.5	6.9	10.8	5.2	7.5	6.4	1.9	5.2	7.3	13.3	10.7	6.0	9.3
	計	5.7	7.2	4.6	3.9	5.3	7.2	5.2	8.1	6.2	6.7	7.3	8.7	7.9	8.3	8.1
	計	90.9	107.8	68.3	87.9	88.7	143.9	145.9	151.9	168.3	152.5	128.0	135.0	127.5	142.3	133.2
野菜及び果 類	緑黄色野菜	60.5	46.2	32.2	41.1	45.0	56.5	79.1	100.8	70.3	76.7	58.1	56.3	69.4	79.5	65.8
	その他の果実	22.0	20.3	46.3	10.8	24.8	7.0	4.0	36.5	3.7	12.8	27.1	16.8	31.4	5.9	20.3
	計	17.6	15.3	53.9	23.1	27.5	74.4	58.0	19.2	46.7	49.6	23.2	20.3	32.1	60.4	34.0
	計	141.9	150.5	252.2	151.8	174.1	220.3	194.6	245.1	291.0	237.8	220.8	185.3	277.4	292.6	244.0
海 藻 類		4.5	3.2	2.8	3.5	3.5	4.2	3.5	10.2	2.2	5.0	2.2	5.6	3.0	1.7	3.1
加工野菜	乾燥物	2.5	0.2	0.3	1.0	1.0	2.7	1.9	0.2	0.3	1.3	4.7	1.2	0.8	0.0	1.7
	計	26.1	20.9	19.8	32.6	24.9	101.0	73.2	70.2	87.0	82.8	55.3	58.0	43.9	49.3	51.6
	計	28.6	21.1	20.1	33.6	25.9	103.7	75.1	70.4	87.3	84.1	60.0	59.2	44.7	49.3	53.3
調味嗜好品	糖	29.3	23.5	24.6	27.8	26.3	21.7	18.8	17.8	17.1	18.8	32.0	39.4	38.6	41.8	37.9
	計	4.1	3.4	4.4	3.0	3.7	10.7	8.1	8.9	8.7	9.1	8.3	9.9	18.4	11.8	12.1
一人一日当り	計	942.8	919.6	941.7	945.6	947.4	1138.6	1071.4	1144.9	1218.4	1143.3	1099.6	1066.7	1143.0	1263.4	1143.3

昭和 26 年度 国民栄養調査成績

第 29 表 (a)

身体症候発現率 百分比 (%)

	東 京 鉄 道 局															秋 田 鉾 山														
	2 月			5 月			8 月			11 月			平 均			2 月			5 月			8 月			11 月			平 均		
	男	女	計	男	女	計	男	女	計	男	女	計	男	女	計	男	女	計	男	女	計	男	女	計	男	女	計	男	女	計
貧毛孔性角化症	0.4	0.5	0.5	—	1.8	0.9	0.9	0.9	0.9	0.4	—	0.2	0.3	0.8	0.6	0.8	0.4	0.6	2.2	1.1	1.6	0.4	0.4	0.4	2.1	—	1.0	1.4	0.5	0.9
角膜乾燥化	—	—	—	—	—	—	—	—	—	—	—	—	—	—	—	—	0.4	0.2	—	—	—	—	0.4	0.2	—	—	—	—	0.2	0.1
口舌炎及び口内炎	2.2	—	1.1	1.7	0.9	1.3	1.8	0.9	1.4	2.1	0.9	1.5	2.0	0.7	1.3	6.3	7.5	6.9	3.6	4.6	4.2	2.0	3.9	3.0	7.5	7.4	7.5	4.9	5.9	5.4
腕反射消失	1.3	3.9	2.5	1.7	6.0	3.8	5.8	6.0	5.9	2.1	2.7	2.4	2.7	4.7	3.7	2.5	2.5	2.5	0.4	—	0.2	—	0.4	0.2	2.5	1.8	2.1	1.4	1.2	1.3
浮腫性下痢	—	1.0	0.5	—	0.9	0.4	—	0.5	0.2	0.9	2.3	1.5	0.2	1.2	0.7	0.4	1.1	0.8	—	0.7	0.4	—	0.4	0.2	—	0.7	0.4	0.1	0.7	0.5
慢性的下痢	0.4	0.5	0.5	0.4	—	0.2	0.4	—	0.2	0.9	—	0.4	0.5	0.1	0.3	—	0.4	0.2	—	—	0.8	—	0.4	—	—	—	—	0.2	0.1	0.2
月経遅延及び無月経	2.5	—	1.3	0.8	1.2	1.0	1.7	1.8	1.7	2.5	—	1.3	1.9	0.8	1.3	1.5	—	0.7	19.7	4.3	10.8	1.5	—	0.6	4.5	0.6	2.3	6.8	1.2	3.6
母乳分泌不良	—	18.1	—	—	14.3	—	—	7.5	—	—	2.6	—	—	10.6	—	—	14.4	—	—	15.0	—	—	7.4	—	—	10.1	—	—	11.7	—
健康者	94.4	86.9	90.8	95.7	85.3	90.6	90.3	89.8	90.0	92.3	93.7	93.0	93.2	88.9	91.1	88.7	82.5	85.3	81.7	85.8	84.0	94.3	91.2	92.6	87.6	81.9	84.5	68.1	85.3	86.6
有症者	5.6	13.1	9.2	4.3	14.7	9.4	9.7	10.2	10.0	7.7	6.3	7.0	6.8	11.1	8.9	11.3	17.5	14.7	18.3	14.2	16.0	5.7	8.8	7.4	12.4	18.1	15.5	11.9	14.7	13.4

(b)

	3 炭 鉾														
	2 月			5 月			8 月			11 月			平 均		
	男	女	計	男	女	計	男	女	計	男	女	計	男	女	計
貧毛孔性角化症	1.8	3.0	2.4	1.8	2.4	2.1	1.6	4.4	3.0	0.8	3.0	1.9	1.5	3.2	2.4
角膜乾燥化	—	—	—	—	—	—	—	—	—	—	—	—	—	—	—
口舌炎及び口内炎	1.8	3.0	2.4	1.8	1.7	1.8	1.0	1.2	1.1	3.0	2.6	2.8	1.9	2.1	2.0
腕反射消失	10.4	11.8	11.1	7.7	11.5	9.6	15.8	14.5	15.2	9.1	10.7	9.9	8.5	12.1	11.5
浮腫性下痢	0.4	0.2	0.3	—	1.1	0.6	—	1.0	0.5	—	0.7	0.4	0.1	0.8	0.5
慢性的下痢	0.5	—	0.3	0.2	0.6	0.4	1.0	0.6	0.8	0.4	0.6	0.5	0.5	0.5	0.5
月経遅延及び無月経	3.2	1.1	2.1	—	0.6	0.3	1.0	0.6	0.8	1.3	0.3	0.8	1.4	0.7	1.0
母乳分泌不良	—	18.1	—	—	9.3	—	—	13.5	—	—	14.2	—	—	13.8	—
健康者	84.8	78.0	81.4	89.0	81.2	85.1	81.2	74.7	77.9	86.6	79.2	82.8	85.4	78.3	81.8
有症者	15.2	22.0	18.6	11.0	18.8	14.9	18.8	25.3	22.1	13.4	20.8	17.2	14.6	21.7	18.2