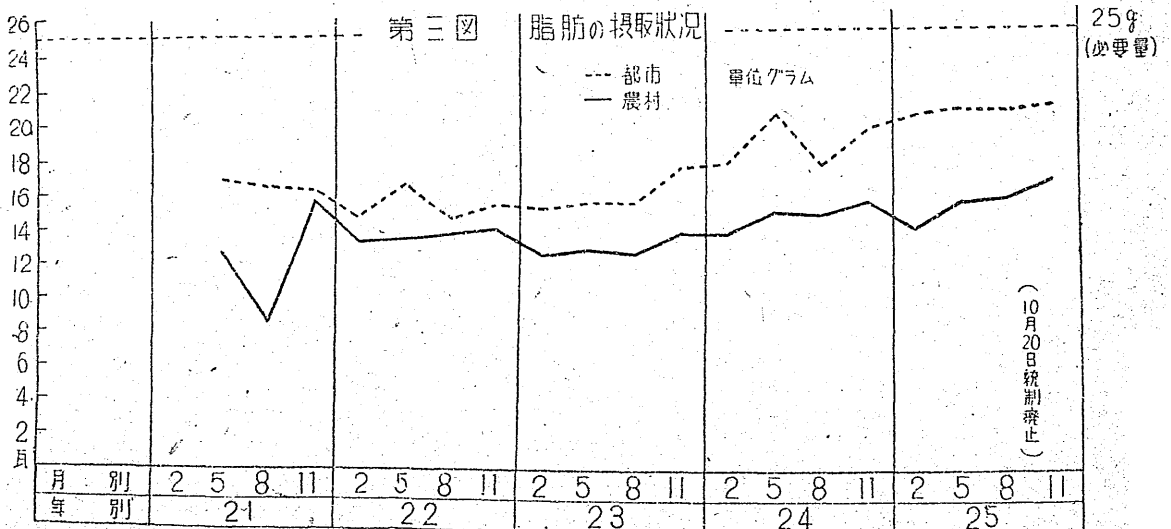
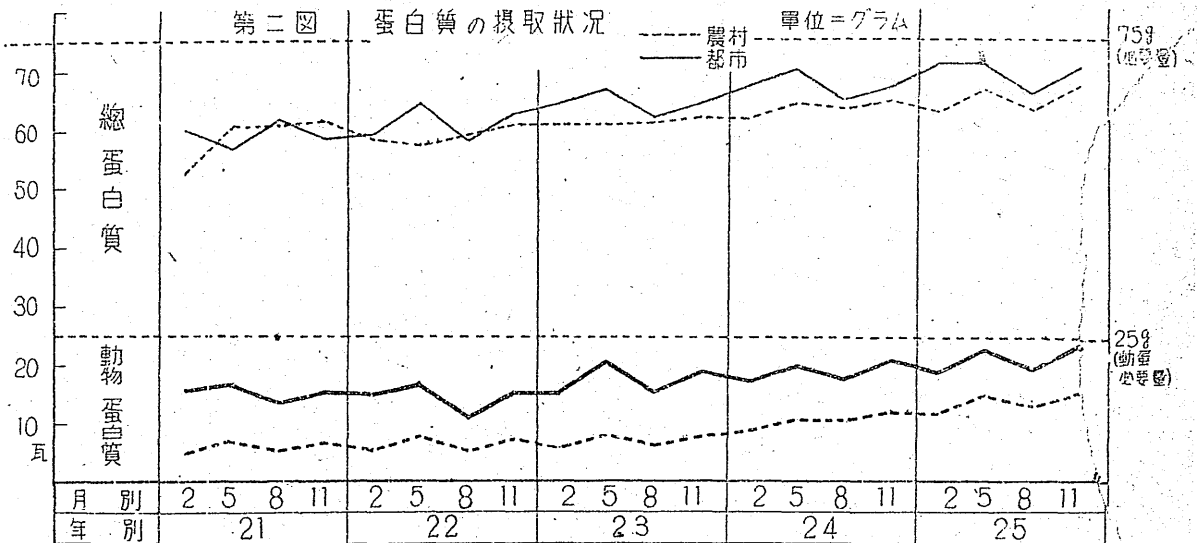
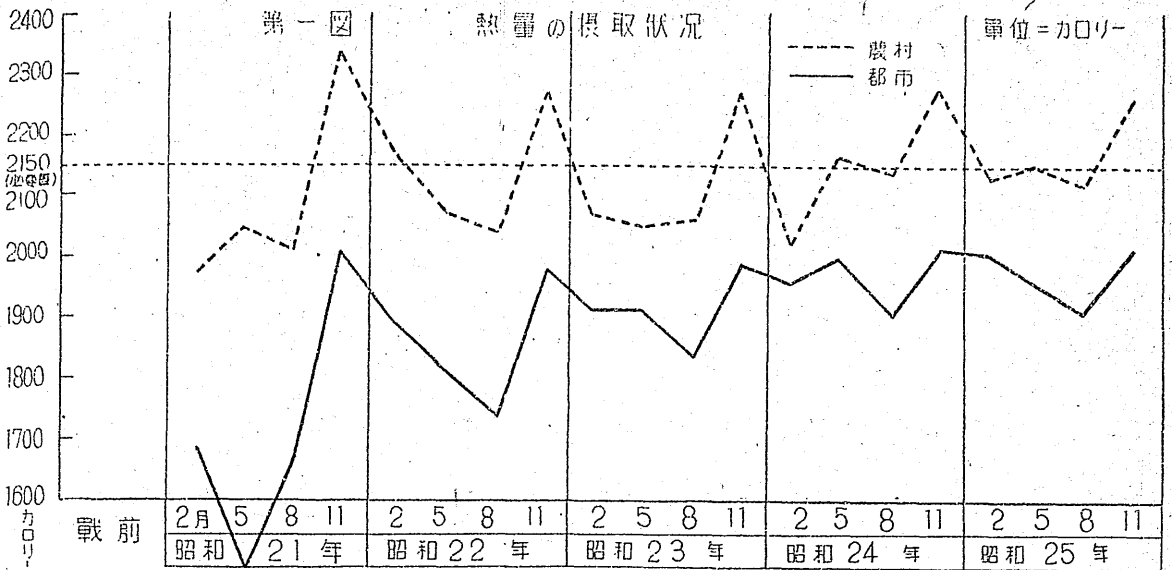
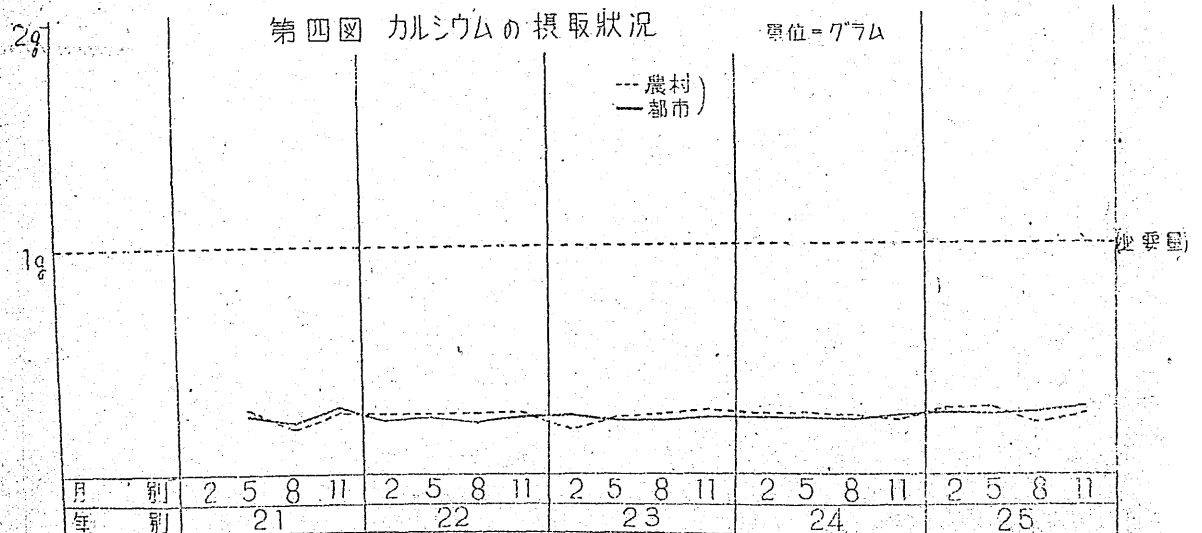


期日	昭和21年					昭和22年					昭和23年					昭和24年					昭和25年					
	2月	5月	8月	11月	年間平均	2月	5月	8月	11月	年間平均	2月	5月	8月	11月	年間平均	2月	5月	8月	11月	年間平均	2月	5月	8月	11月	年間平均	
都	蛋	15.3	16.5	13.4	15.7	15.2	15.1	17.2	11.4	15.1	14.7	15.6	20.8	15.5	19.4	17.8	18.3	20.1	18.7	21.0	19.5	19.4	22.7	20.1	23.1	21.3
	白質	45.0	40.7	48.3	43.3	44.3	44.6	47.3	47.8	47.8	46.9	49.2	46.3	46.3	44.8	46.7	48.8	50.3	46.9	46.8	48.2	51.8	48.5	48.5	47.8	48.8
	(瓦)計	60.3	57.2	61.7	59.0	59.5	59.7	64.5	59.2	62.9	61.6	64.8	67.1	61.8	64.2	64.5	67.1	70.4	65.6	67.8	67.7	71.2	71.2	67.2	70.9	70.1
市	脂肪(瓦)	-	16.8	16.7	16.3	16.6	14.8	16.4	14.6	15.3	13.3	14.7	15.2	15.2	17.4	15.5	17.7	20.2	17.2	19.4	18.6	20.0	21.7	21.2	22.0	21.2
	熱量(Cal)	1696	1515	1670	2002	1721	1899	1813	1737	1977	1857	1913	1914	1846	1992	1916	1968	1999	1906	2016	1972	2007	1959	1909	2012	1972
農	蛋	4.8	6.7	5.3	6.6	5.9	5.6	7.9	5.9	7.3	6.7	6.1	8.8	6.7	8.1	7.5	9.5	11.8	11.0	12.1	11.1	12.0	14.8	13.0	15.3	13.8
	白質	47.9	53.6	55.3	54.8	52.9	53.8	50.2	54.0	54.1	53.1	55.0	52.2	54.4	54.3	54.0	52.7	53.5	53.9	53.8	53.5	52.0	53.0	51.4	52.9	52.3
	(瓦)計	52.7	60.3	60.6	61.4	58.8	59.4	58.1	59.9	61.4	59.8	61.1	61.0	61.1	62.4	61.5	62.2	65.3	64.9	65.9	64.6	64.0	67.8	64.9	68.2	66.1
村	脂肪(瓦)	-	12.5	10.2	15.5	12.7	13.1	13.2	13.5	13.9	13.4	12.2	12.6	12.4	13.4	12.2	13.5	14.8	14.6	15.2	14.5	13.6	15.5	15.6	16.8	15.4
	熱量(Cal)	1970	2035	2002	2330	2084	2178	2076	2042	2271	2142	2069	2051	2053	2273	2112	2115	2174	2132	2280	2175	2121	2150	2117	2265	2163



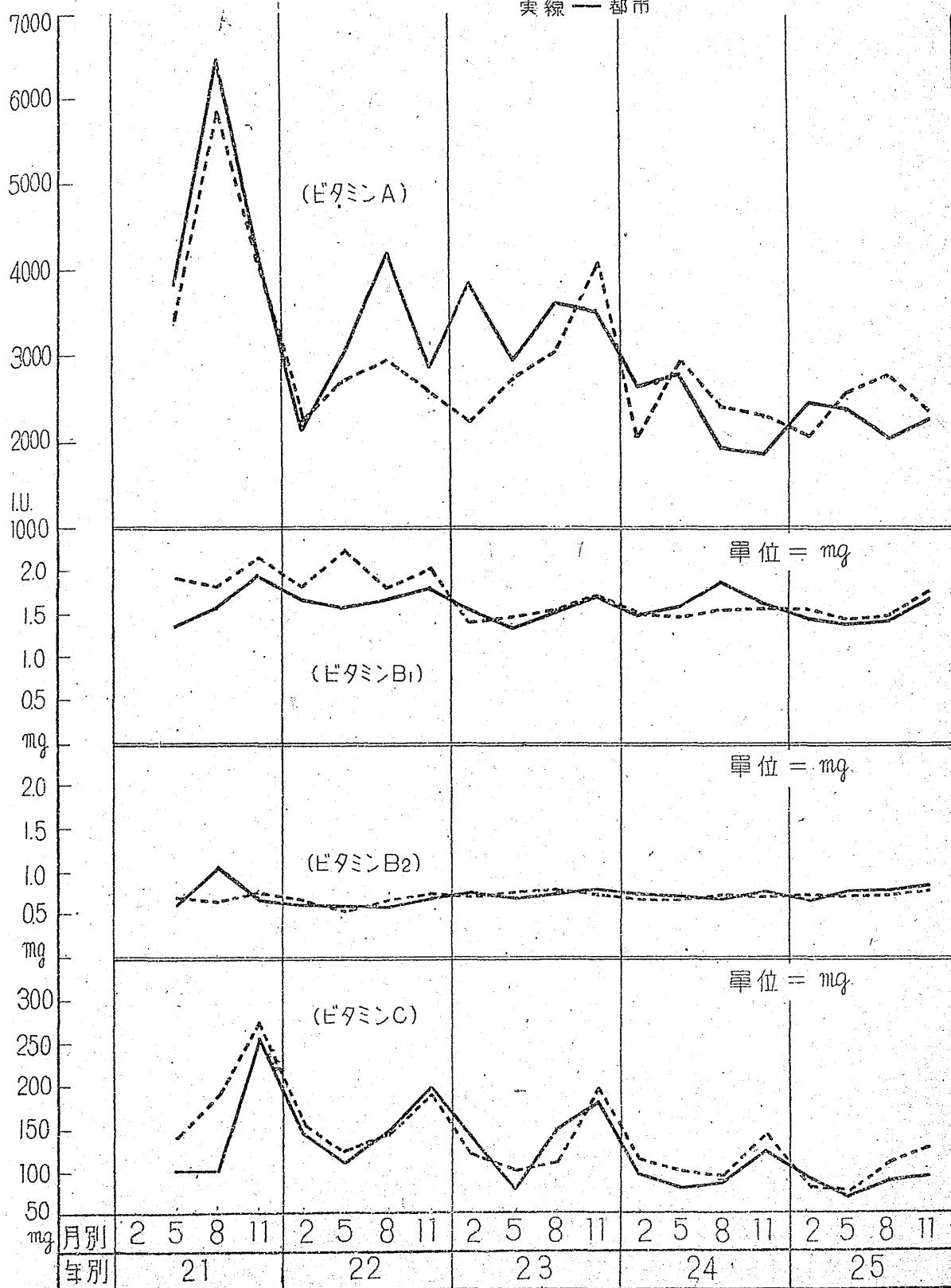
第 2 表 * 都市及び農村別無機質、ビタミン摂取量表 (昭和21~25年度国民栄養調査)

		都 市							農 村						
		カルシウム	鉄	磷	ビタミンA	B ₁	B ₂	C	カルシウム	鉄	磷	ビタミンA	B ₁	B ₂	C
二十一年	2月	mg	mg	mg	I.u	mg	mg	mg	mg	mg	mg	I.u	mg	mg	mg
	5月	255	37	1661	3880	1.36	0.57	104	265	37	2049	3385	1.91	0.64	114
	8月	231	45	1669	6484	1.57	0.65	189	217	43	1647	5889	1.83	0.70	188
	11月	272	63	2291	4197	1.95	0.71	271	278	60	2459	4007	2.19	0.79	255
	平均	253	48	1874	4854	1.63	0.64	188	253	47	2052	4427	1.98	0.71	186
二十二年	2月	245	43	1912	2195	1.61	0.60	149	262	46	2069	2248	1.82	0.64	156
	5月	245	49	1777	2999	1.59	0.59	111	249	42	1924	2713	2.22	0.54	124
	8月	221	41	1731	4196	1.68	0.60	148	264	41	2050	3953	1.79	0.65	147
	11月	245	56	2115	2830	1.84	0.65	198	271	53	2309	2615	2.01	0.70	190
	平均	239	47	1884	3055	1.68	0.61	152	262	46	2088	2882	1.96	0.63	154
二十三年	2月	261	48	1850	3827	1.53	0.72	142	226	44	1799	2205	1.44	0.65	121
	5月	253	38	1710	2952	1.35	0.66	93	264	40	1757	2690	1.46	0.67	102
	8月	255	43	1809	3613	1.51	0.70	149	270	40	1892	3012	1.55	0.69	125
	11月	265	52	2041	2611	1.67	0.76	175	289	49	2080	3676	1.71	0.73	191
	平均	259	45	1853	3251	1.52	0.71	140	262	43	1882	2896	1.54	0.69	135
二十四年	2月	260	46	1810	2676	1.48	0.68	98	263	43	1835	2034	1.48	0.03	114
	5月	253	46	1812	2832	1.53	0.68	83	262	39	1820	2858	1.48	0.62	106
	8月	241	41	1832	1963	1.88	0.63	88	260	39	1741	2421	1.54	0.70	96
	11月	261	51	2003	1921	1.62	0.71	120	240	40	1927	2308	1.57	0.69	141
	平均	254	46	1864	2348	1.63	0.68	97	256	40	1831	2405	1.52	0.66	114
二十五年	2月	294	50	1973	2436	1.56	0.74	90	263	49	1847	2060	1.45	0.73	111
	5月	269	43	1827	2326	1.39	0.70	71	275	40	1815	2533	1.42	0.69	96
	8月	269	51	1852	2047	1.45	0.71	93	273	40	1708	2814	1.48	0.70	116
	11月	286	51	1995	2218	1.54	0.76	96	272	45	1952	2347	1.56	0.72	129
	平均	280	49	1912	2257	1.49	0.73	88	271	44	1831	2439	1.48	0.71	113



第五圖 ビタミンの摂取状況

虚線 --- 農村 単位 = 国際単位
実線 — 都市



第3表

食品群別栄養摂取量

都 市 (昭和25年度国民栄養調査)

成人 換算率	蛋白質	0.859
	熱量	0.801

食品群	摂 取 量					蛋 白 質					熱 量				
	2月	5月	8月	11月	平均	2月	5月	8月	11月	平均	2月	5月	8月	11月	平均
	g	g	g	g	g	g	g	g	g	g	Cal	Cal	Cal	Cal	Cal
1. 穀類	287.3	289.3	271.7	288.9	284.3	21.1	20.5	20.0	20.7	20.7	985.4	1008.3	943.8	1003.7	985.4
米															
大麦	41.1	42.2	39.9	38.5	40.4	3.8	3.9	3.7	3.5	3.7	142.9	129.6	136.2	132.7	135.4
小麦	149.6	130.1	141.6	145.5	141.7	12.8	12.1	12.2	10.7	11.9	391.0	372.3	380.7	333.8	369.5
とうもろこし粉	0.0	0.1	0.1	0.0	0.1	0.0	0.0	0.0	0.0	0.0	0.2	0.4	0.5	0.1	0.3
雑穀	0.6	1.4	1.3	1.2	1.1	0.0	0.1	0.1	0.1	0.1	1.8	4.0	3.3	3.1	3.1
2. 堅果類	0.3	0.3	0.3	0.8	0.4	0.0	0.1	0.0	0.1	0.1	1.6	1.6	1.3	2.6	1.8
3. いも類	55.5	18.3	12.4	72.1	39.6	0.7	0.2	0.2	1.0	0.5	67.5	22.5	15.1	86.9	48.0
甘藷															
馬鈴藷	23.4	25.1	42.6	20.6	27.9	0.4	0.5	0.8	0.4	0.5	19.3	20.8	34.9	16.7	23.0
その他の芋類	8.5	3.6	1.5	18.1	7.9	0.2	0.1	0.0	0.5	0.2	7.6	3.3	1.3	15.7	7.0
4. 砂糖類	10.0	9.6	11.2	10.8	10.4	0.0	-	-	-	-	36.1	33.8	38.9	36.2	36.3
5. 油脂類	4.3	3.7	5.4	4.1	4.4	0.0	0.0	-	-	-	36.0	32.0	46.8	34.9	37.5
6. 豆類	3.6	1.1	0.6	0.6	1.5	1.3	0.3	0.2	0.2	0.5	13.8	3.6	2.2	2.3	5.1
大豆															
味噌	24.9	21.7	20.1	23.2	22.5	3.1	2.7	2.5	2.9	2.8	39.1	33.5	31.1	36.7	35.1
大豆製品	23.9	24.6	29.2	31.0	27.2	2.5	2.6	2.5	3.1	2.7	28.7	32.5	28.2	36.2	31.4
その他の豆類	9.0	6.4	5.3	5.0	6.4	2.0	1.2	1.1	1.0	3.3	29.8	17.8	15.5	16.1	19.9
7. 魚介類	57.4	72.8	58.4	80.8	67.5	9.7	13.5	10.7	14.4	12.1	68.4	105.8	76.4	111.0	90.4
生魚															
乾物	10.3	8.6	7.1	7.8	8.5	4.2	3.7	3.6	3.4	3.7	23.3	21.0	19.1	19.5	20.7
8. 獣鳥肉類	18.1	15.6	19.1	18.2	17.8	3.8	3.3	3.9	3.8	3.7	26.9	24.5	29.1	27.3	27.0
9. 卵類	8.1	12.8	10.9	7.6	9.9	1.2	1.7	1.4	1.0	1.3	11.8	19.5	16.6	11.7	14.5
10. 牛乳及乳製品	10.6	11.2	12.7	12.4	11.7	0.5	0.5	0.5	0.5	0.5	8.5	9.7	9.8	9.4	9.5
11. 緑色黄色野菜類	74.2	67.9	52.4	65.7	65.0	1.5	1.7	1.0	1.5	1.4	19.8	19.6	17.4	17.7	18.5
12. 柑橘類	16.4	15.3	47.3	15.0	23.5	0.2	0.1	0.5	0.1	0.2	7.5	5.4	6.9	6.7	6.6
13. その他の果物類	15.8	21.9	61.2	42.7	35.4	0.1	0.1	0.3	0.2	0.2	7.4	9.9	12.6	21.0	12.7
14. その他の野菜類	86.5	70.6	124.4	86.3	91.9	1.2	1.3	1.5	1.2	1.3	18.3	16.8	31.9	20.3	21.8
15. 海藻類	3.1	4.3	3.9	4.0	3.8	-	-	-	-	-	-	-	-	-	-
16. 乾燥野菜類	2.3	1.2	0.9	0.5	1.2	0.2	0.1	0.0	0.0	0.1	3.6	2.0	0.8	0.5	1.7
17. 野菜漬物	43.3	29.0	35.0	33.7	35.2	0.7	0.5	0.5	0.6	0.6	10.6	9.2	8.7	9.5	9.5
18. 調味嗜好品	32.9	32.6	32.3	29.9	31.9	-	1	-	-	-	-	-	-	-	-
動物性食品計	104.5	121.2	108.2	126.8	115.2	19.4	22.7	20.1	23.1	21.3	138.9	180.5	151.0	178.9	162.4
植物性食品計	916.5	820.3	940.6	938.2	903.9	51.8	48.5	47.1	47.8	48.8	1868.0	1778.9	1758.1	1833.4	1809.0
一人一日当り合計	1021.0	941.5	1048.8	1065.0	1019.1	71.2	71.2	67.2	70.9	70.1	2006.9	1959.4	1909.1	2012.3	1971.4

第 4 表

食品群別栄養摂取量

農 村 (昭和25年度国民栄養調査)

成人 換算率	蛋白質	0.851
	熱量	0.852

食 品 群	摂 取 量					蛋 白 質					熱 量					
	2月	5月	8月	11月	平均	2月	5月	8月	11月	平均	2月	5月	8月	11月	平均	
1. 穀類	米	379.9	385.5	342.6	377.2	371.3	26.3	27.2	24.1	26.6	26.0	1291.2	1320.9	1190.3	1302.3	1276.2
	大 麥	70.2	70.3	79.3	71.1	72.7	6.5	6.5	7.4	6.5	6.7	242.2	243.5	277.9	247.8	252.9
	小 麥	28.0	33.1	64.8	39.1	41.2	2.5	3.5	6.9	4.0	4.3	91.8	109.4	220.1	128.9	137.5
	とうもろこし	0.8	0.3	2.6	0.1	0.9	0.1	0.0	0.2	0.0	0.1	2.5	1.0	8.9	0.4	3.2
	雑 穀	8.3	8.0	7.9	4.3	7.1	0.8	0.7	0.7	0.4	0.7	27.6	28.3	23.0	14.4	23.3
2. 堅 果 類	0.3	0.5	0.4	1.4	0.6	0.0	0.1	0.1	0.1	0.1	1.6	2.5	2.1	4.0	2.6	
3. いも類	甘 藷	120.2	79.7	13.3	158.9	93.0	1.7	1.1	0.3	2.1	1.3	146.6	99.3	24.4	192.2	115.6
	馬鈴薯	25.0	23.9	82.2	18.6	37.4	0.5	0.4	1.6	0.3	0.7	21.8	19.2	67.2	15.8	31.0
	その他の芋類	20.6	16.8	0.7	42.6	20.2	0.5	0.4	0.1	1.0	0.5	19.2	14.7	0.6	37.6	18.0
4. 砂 糖 類	4.3	5.6	5.3	5.1	5.1	0.0	0.0	-	-	0.0	16.1	20.0	20.5	18.9	18.9	
5. 油 脂 類	1.3	1.3	2.6	2.2	1.8	0.0	0.0	-	-	0.0	11.5	11.7	22.6	19.5	16.3	
6. 豆 類	大 豆	4.2	2.7	1.9	2.3	2.8	1.4	0.9	0.7	0.8	1.0	15.2	9.4	7.2	8.8	10.2
	味噌	32.4	35.1	32.9	37.4	34.4	4.0	4.4	3.9	4.6	4.2	50.8	55.5	51.7	58.5	54.1
	大豆製品 その他の豆類	14.5	7.7	4.1	8.0	8.6	1.8	1.0	0.5	0.9	1.1	19.4	10.9	5.3	10.3	11.5
7. 魚介類	生 物	33.2	43.9	30.1	40.9	38.5	5.9	8.4	5.7	8.9	7.2	37.2	62.8	42.2	69.1	52.8
	乾 物	8.6	9.6	10.2	8.7	9.3	4.4	4.9	5.6	4.7	4.9	24.4	26.6	29.6	25.3	26.5
8. 獸 鳥 肉 類	6.0	3.1	4.1	6.0	4.8	1.2	0.6	0.9	1.3	1.0	8.3	4.1	5.4	8.5	6.6	
9. 卵 類	3.0	4.9	4.2	2.2	3.6	0.4	0.6	0.5	0.3	0.5	4.7	7.4	6.2	3.3	5.4	
10. 牛乳及乳製品	2.1	5.8	8.8	3.7	5.1	0.1	0.2	0.3	0.1	0.2	1.6	3.9	5.6	2.4	3.4	
11. 緑色黄色の野菜	66.2	81.8	86.8	76.0	77.7	1.2	1.6	1.2	1.5	1.4	16.4	21.0	25.7	22.0	21.2	
12. 柑 橘 類	5.5	4.2	21.9	4.3	8.9	0.0	0.0	0.2	0.1	0.1	2.3	1.6	3.8	1.9	2.4	
13. その他の果実類	4.8	5.4	42.5	28.6	20.3	0.1	0.0	0.2	0.2	0.1	2.9	2.6	8.7	15.0	7.3	
14. その他の野菜類	153.0	95.6	173.3	130.8	138.2	2.1	2.2	1.7	1.7	1.9	31.0	23.6	33.8	26.7	28.8	
15. 海 藻 類	2.0	3.1	2.9	1.7	2.4	-	-	-	-	-	-	-	-	-	-	
16. 乾燥野菜類	3.9	5.3	2.0	0.7	2.9	0.3	0.5	0.1	0.0	0.2	6.4	10.4	3.9	0.8	5.4	
17. 野菜漬物	68.3	46.5	42.5	43.9	50.3	1.1	0.8	0.6	0.7	0.8	18.9	13.7	11.1	11.4	13.8	
18. 調味嗜好品	28.7	30.0	30.4	30.5	29.9	-	-	-	-	-	-	-	-	-	-	
動物性食品計	52.9	67.3	57.4	67.5	61.3	12.0	14.8	13.0	15.3	13.8	76.2	104.8	89.0	108.7	94.7	
植物性食品計	1045.6	951.2	1050.3	1090.6	1034.4	52.0	53.0	51.9	52.9	52.9	2045.0	2044.8	2028.2	2155.8	2068.4	
一人一日当り合計	1098.5	1018.5	1107.7	1158.1	1095.7	64.0	67.8	64.9	68.2	66.2	2121.2	22149.6	2118.4	2264.5	2163.1	

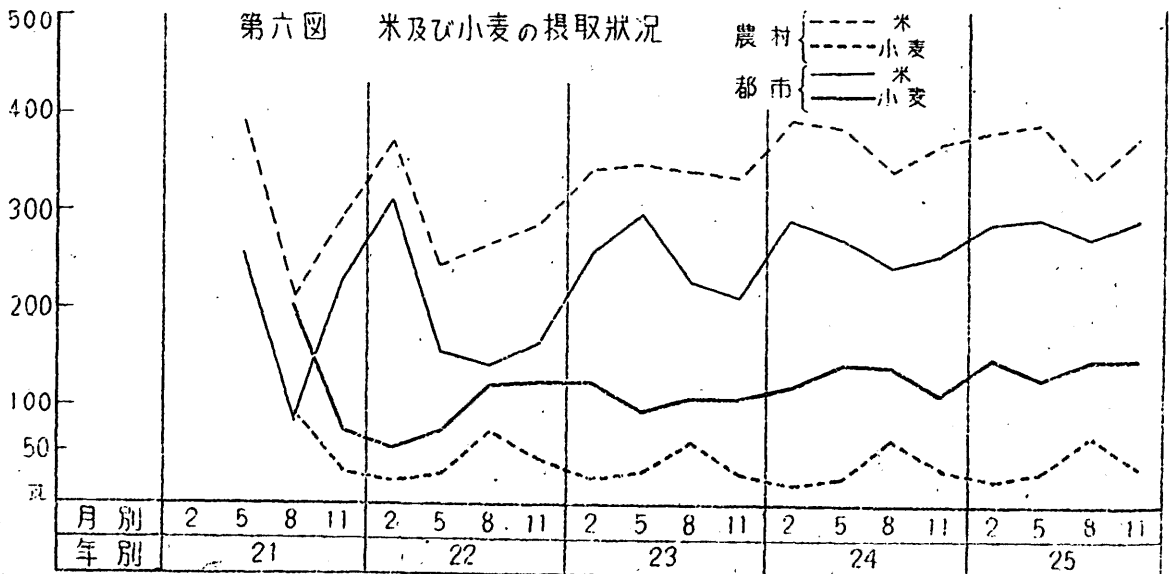
第 5~6 表

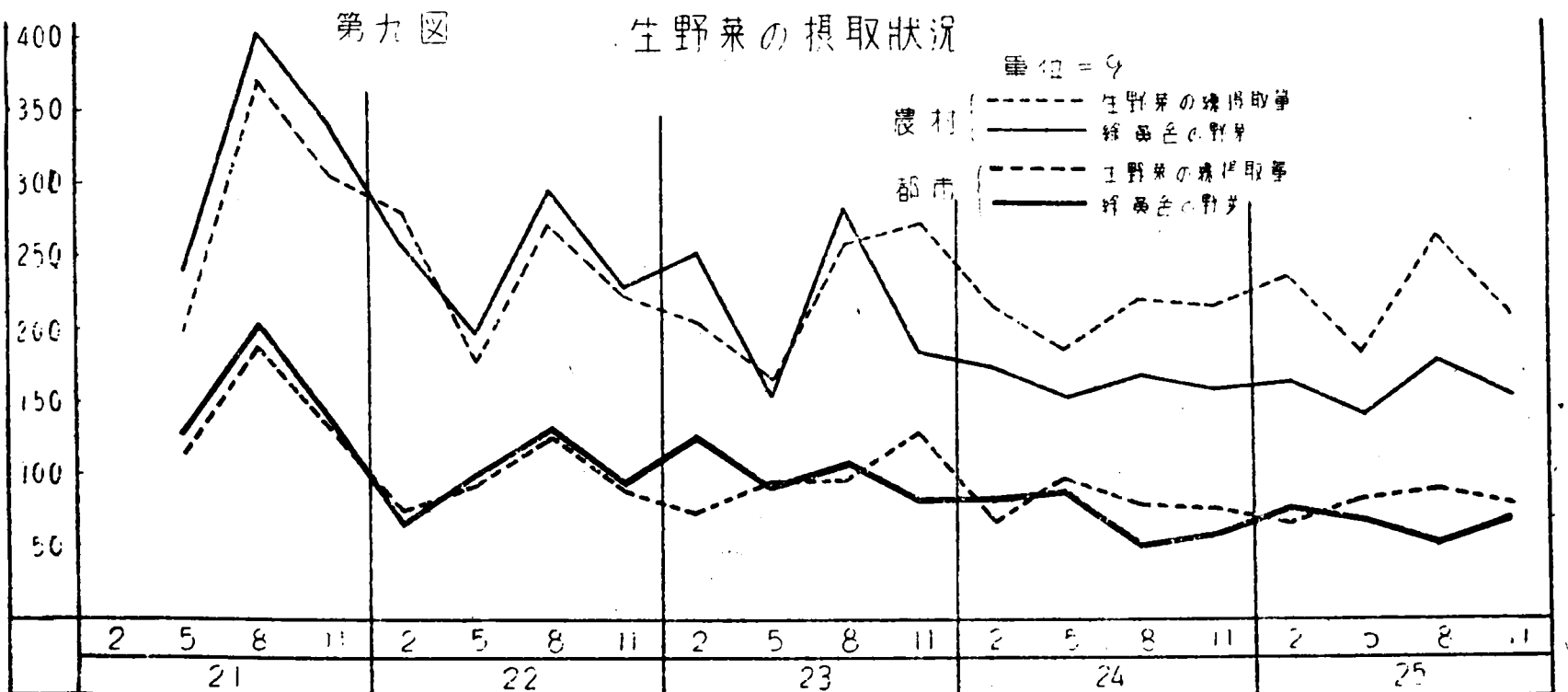
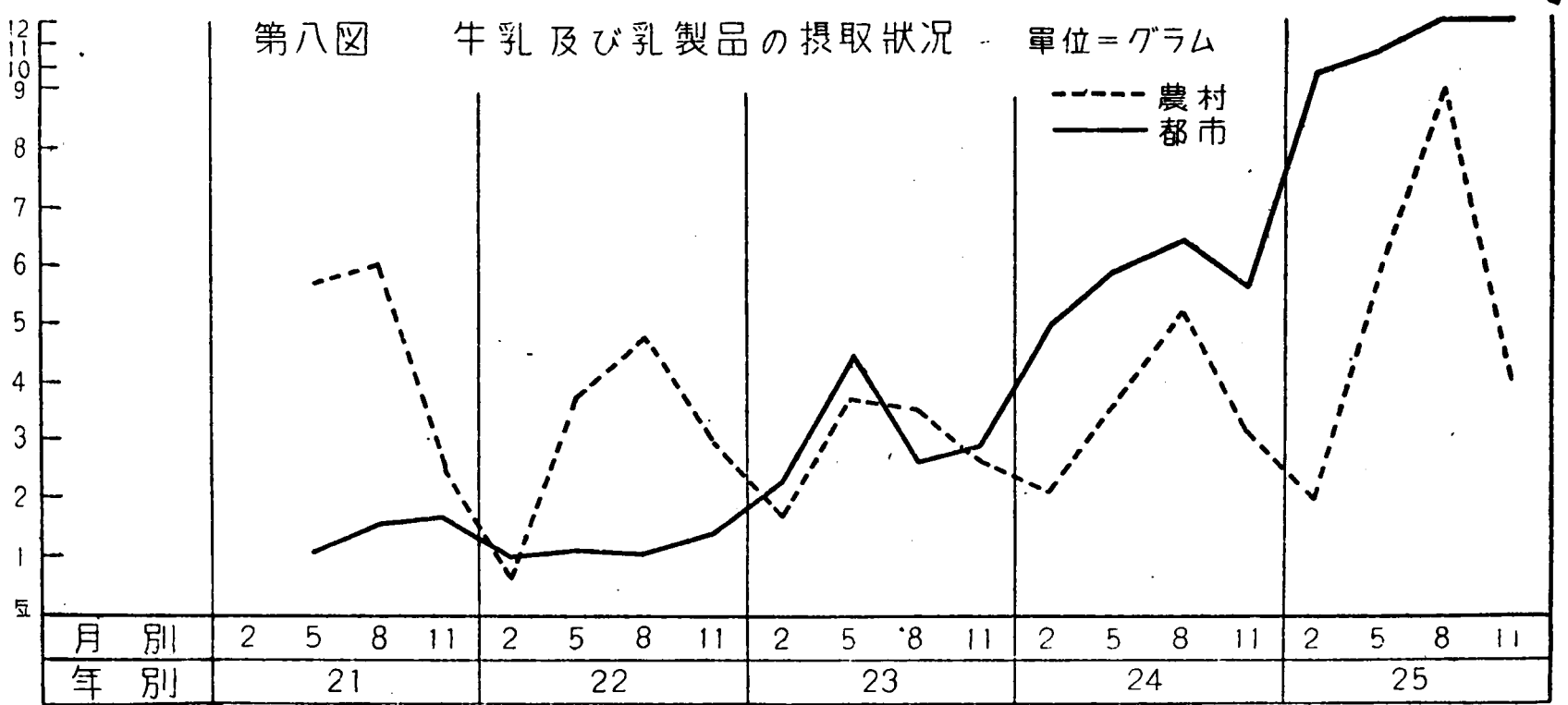
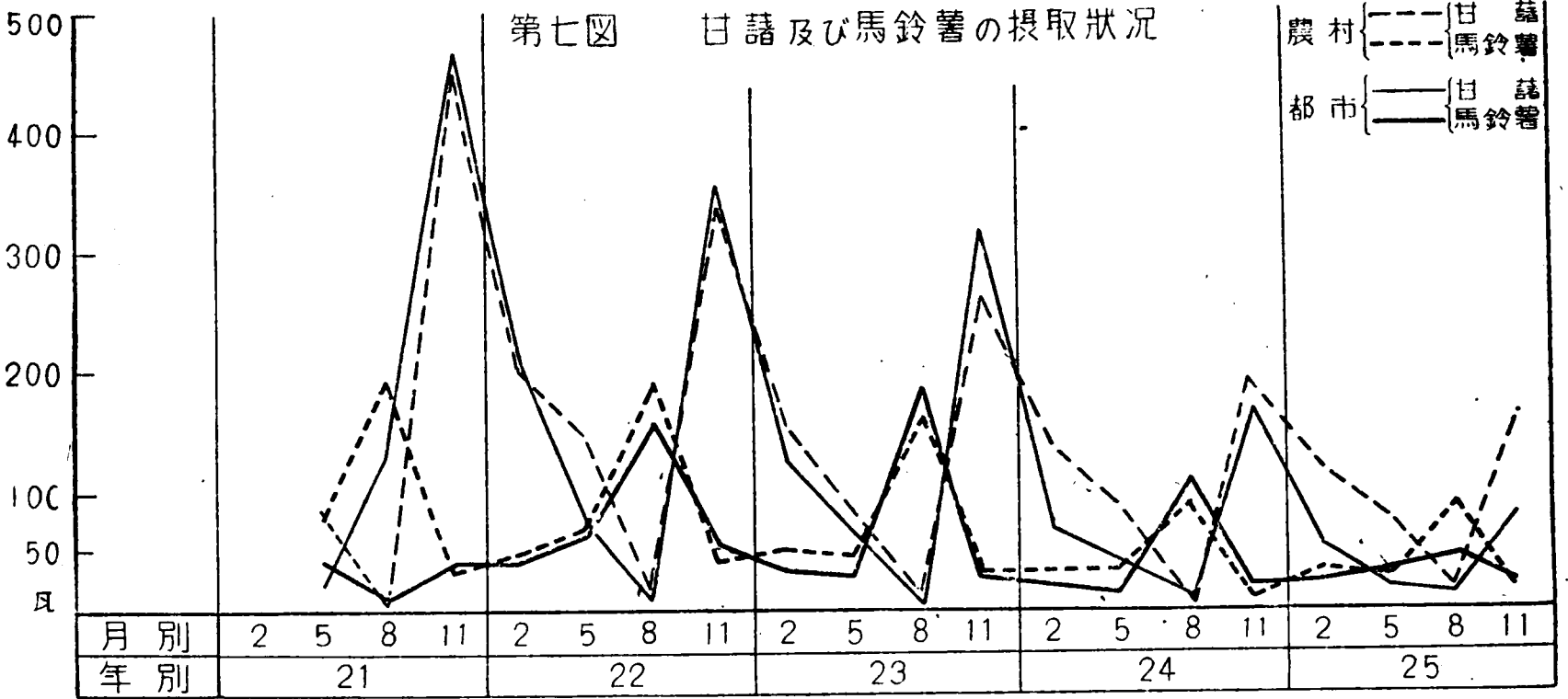
遂年別食品摂取量成績

(昭和25年度国民栄養調査)

昭和 21~25 年

食 品 群	都 市					農 村					
	昭和21年	昭和22年	昭和23年	昭和24年	昭和25年	昭和21年	昭和22年	昭和23年	昭和24年	昭和25年	
1. 穀類	米	189.8	216.9	250.4	264.8	284.3	292.4	317.7	331.0	373.2	371.3
	小麦類	132.6	26.3	40.6	49.6	40.4	151.4	74.0	83.3	73.3	72.7
	雑穀類	8.2	97.9	110.5	125.7	141.7	22.4	43.9	39.3	38.4	41.2
2. 堅果類	果類	0.3	0.2	1.2	0.6	0.4	0.3	0.3	0.8	0.7	0.6
	諸薯類	166.4	162.4	125.9	76.6	39.6	175.4	177.0	126.7	106.7	93.0
3. いも類	甘馬鈴	70.1	73.8	67.5	42.4	27.9	99.4	82.9	70.9	43.7	37.4
	その他の芋類	13.4	15.5	8.8	10.2	7.9	31.1	25.5	20.5	23.8	20.2
4. 砂糖類	0.8	1.1	9.1	7.7	10.4	0.1	0.5	2.8	3.8	5.1	
5. 油脂類	2.5	1.6	1.7	3.0	4.4	0.8	0.8	0.7	1.4	1.6	
6. 豆類	大豆類	19.8	2.3	1.4	1.8	1.5	42.1	3.2	2.7	2.9	
	豆製品類	7.3	21.3	29.1	39.6	22.5	39.5	41.8	41.4	34.4	
7. 魚介類	67.1	62.0	70.1	72.2	67.5	23.5	25.6	27.6	42.8	38.9	
8. 鶏肉類	9.4	6.7	11.1	14.6	8.5	17.8	1.9	1.8	1.4	2.7	
9. 豚肉類	1.5	1.3	3.3	5.1	9.9	1.1	1.1	1.8	2.2	3.4	
10. 牛乳及乳製品	1.5	1.2	3.1	5.8	11.7	4.7	3.1	2.9	3.5	5.1	
11. 緑黄色野菜類	158.2	96.6	100.8	68.9	65.0	149.3	94.4	95.5	77.6	77.7	
12. 柑桔類	15.3	15.5	23.0	23.0	23.5	8.1	11.6	9.0	7.3	8.3	
13. その他野菜類	9.0	9.9	18.8	20.3	35.4	11.4	8.3	12.6	12.1	20.3	
14. その他野菜類	167.3	147.5	117.8	92.1	91.9	138.3	140.7	130.7	128.6	138.2	
15. 海苔類	6.4	4.6	4.2	4.9	3.8	1.9	1.7	1.7	2.5	2.4	
16. 乾燥野菜類	1.9	2.4	2.3	1.7	1.2	1.8	2.4	3.1	3.3	2.9	
17. 野菜漬物	31.1	34.1	34.2	33.4	35.2	65.8	67.9	65.0	55.0	50.3	
18. 調味嗜好品	24.3	23.2	26.2	30.7	31.9	16.8	20.3	18.5	27.4	29.1	
動物性食品計	79.5	71.6	87.6	97.7	115.2	31.2	31.6	33.7	51.2	61.3	
植物性食品計	1024.6	992.7	985.7	907.2	903.9	1214.0	1134.5	1075.4	1044.4	1034.4	
一人一日当り合計	1104.1	1064.3	1073.3	1004.9	1019.1	1245.2	1166.1	1109.1	1095.6	1095.7	





第 7 表

食 品 別 熱 量 比 率

(% 年次比較)

	昭和21年		22		23		24		25		類 %
	穀類	%	穀類	%	穀類	%	穀類	%	穀類	%	
都 市	穀類	67.4	70.6	72.4	75.3	75.8					74.5
	いも糖脂類	15.8	15.4	11.9	7.4	4.0					
	油類	0.1	0.2	1.2	1.4	1.9					
市	豆類	4.0	4.0	3.3	3.7	4.6					25.5
	魚介、肉類	6.4	5.5	7.0	7.4	8.2					
	卵、牛乳及乳製品										
農 村	野菜、果実類	5.0	3.6	3.5	3.4	3.6					74.5
	いも糖脂類	73.7	77.3	77.5	78.6	78.3					
	油類	15.8	12.1	11.3	8.7	7.6					
村	豆類	4.5	4.5	4.7	4.2	4.3					25.5
	魚介、肉類	2.0	2.3	2.5	3.6	4.4					
	卵、牛乳及乳製品										
	野菜、果実類	3.7	3.5	3.2	3.7	3.7					

将来の日本人食糧構成試算

穀類 54.3%

いも糖脂類 8.2%

油類 7.6%

豆類 4.4%

魚介、肉類 8.8%

卵、牛乳及乳製品 12.2%

野菜、果実類 4.5%

食糧及栄養対策審議会
(昭22.3.11決定の資料に依る)

第 8 表

入 手 別 栄 養 摂 取 量

都 市 (昭和25年度国民栄養調査)

人手別	月 別	熱 量		蛋 白 質							
		カロリー	比率%	動 物 性		植 物 性		計			
				グラム	比率%	グラム	比率%	グラム	比率%		
配 給	2月	1419.3	70.7	1.3	6.7	36.7	70.9	38.0	53.4		
	5月	1385.0	70.6	0.1	0.5	34.6	71.3	34.7	48.7		
	8月	1312.9	68.7	0.0	0	31.1	66.0	31.1	46.2		
	11月	1346.8	66.9	0.0	0	31.2	65.3	31.2	44.0		
	平均	1365.0	69.2	0.4	1.9	33.4	68.4	33.8	48.2		
自由購入	2月	518.0	25.8	17.3	89.2	13.1	25.3	30.4	42.7		
	5月	524.1	26.8	21.8	96.0	12.5	25.8	34.3	48.1		
	8月	538.5	28.2	19.5	97.0	14.5	30.8	34.0	50.6		
	11月	605.8	30.1	22.7	98.3	15.2	31.8	37.9	53.5		
	平均	546.6	27.7	20.3	95.3	13.8	28.3	34.1	48.7		
自家生産	2月	30.6	1.5	0.2	1.0	1.0	1.9	1.2	1.7		
	5月	26.0	1.3	0.3	1.3	0.8	1.7	1.1	1.6		
	8月	39.7	2.1	0.3	1.5	1.1	2.3	1.4	2.1		
	11月	38.0	1.9	0.1	0.4	1.0	2.1	1.1	1.6		
	平均	33.6	1.7	0.2	0.9	1.0	2.1	1.2	1.7		
その他	2月	39.0	2.0	0.6	3.1	1.0	1.9	1.6	2.2		
	5月	24.3	1.3	0.5	2.2	0.6	1.2	1.1	1.6		
	8月	18.0	1.0	0.3	1.5	0.4	0.8	0.7	1.1		
	11月	21.7	1.1	0.3	1.3	0.4	0.8	0.7	0.9		
	平均	25.8	1.4	0.4	1.9	0.6	1.2	1.0	1.4		
合 計	2月	2006.9	100	19.4	100	51.8	100	71.2	100		
	5月	1959.4	100	22.7	100	48.5	100	71.2	100		
	8月	1909.1	100	20.1	100	47.1	100	67.2	100		
	11月	2012.3	100	23.1	100	47.8	100	70.9	100		
	平均	1971.9	100	21.3	100	48.8	100	70.1	100		

第 9 表

農 村
入手別栄養摂取量
(昭和25年度国民栄養調査)

入手別	月別	熱 量		蛋 白 質				計	
		カロリー	%	動 物 性		植 物 性		グ ラ ム	%
				グラム	%	グラム	%		
配 給	2月	117.7	5.5	0.5	4.2	2.6	5.0	3.1	4.8
	5月	164.8	7.7	0.1	0.7	3.7	6.9	3.8	5.6
	8月	164.1	7.7	0.0	0	3.5	6.8	3.5	5.4
	11月	127.0	5.6	0.0	0	2.6	4.9	2.6	3.8
	平均	143.4	6.6	0.2	1.5	3.1	5.9	3.3	4.9
自由 購入	2月	103.4	4.9	9.9	82.5	1.5	2.9	11.4	17.8
	5月	135.2	6.3	12.0	81.1	1.9	3.6	13.9	20.5
	8月	136.8	6.5	10.2	78.5	2.2	4.2	12.4	19.1
	11月	163.9	7.2	13.3	86.9	2.3	4.3	15.6	22.9
	平均	134.8	6.3	11.3	81.9	2.0	3.8	13.3	20.1
自家 生産	2月	1882.8	88.8	1.1	9.1	47.5	91.3	48.6	76.0
	5月	1828.3	85.1	2.0	13.5	46.9	88.5	48.9	72.1
	8月	1798.0	84.9	2.0	15.4	46.0	88.6	48.0	73.9
	11月	1958.4	86.5	1.6	10.5	47.7	90.2	49.3	72.3
	平均	1866.9	86.3	1.7	12.3	47.0	89.6	48.7	73.5
そ の 他	2月	17.3	0.8	0.5	4.2	0.4	0.8	0.9	1.4
	5月	21.3	0.9	0.7	4.7	0.5	1.0	1.2	1.8
	8月	18.3	0.9	0.8	6.1	0.2	0.4	1.0	1.6
	11月	15.2	0.7	0.4	2.6	0.3	0.6	0.7	1.0
	平均	18.0	0.8	0.6	4.3	0.4	0.7	1.0	1.5
合 計	2月	2121.2	100	12.0	100	52.0	100	64.0	100
	5月	2149.6	100	14.8	100	53.0	100	67.8	100
	8月	2117.2	100	13.0	100	51.9	100	64.9	100
	11月	2264.5	100	15.3	100	52.9	100	68.2	100
	平均	2163.1	100	13.8	100	52.4	100	66.2	100

第 10 表

遂年別入手別栄養摂取量

入手別比較

	年 次	都 市				農 村			
		蛋 白 質		熱 量		蛋 白 質		熱 量	
		g	%	Cal	%	g	%	Ca	%
配 給	昭和21年	28.8	48.3	1038	60.3	8.0	13.6	298	14.3
	昭和22年	31.6	51.3	1150	62.0	6.0	10.1	215	10.0
	昭和23年	35.4	54.9	1244	64.9	6.8	11.1	248	11.7
	昭和24年	36.0	53.2	1377	69.9	3.9	6.0	132	6.0
	昭和25年	33.8	48.2	1366	69.2	3.3	4.9	143	6.6
自由 購入	昭和21年	24.8	41.6	538	31.3	4.8	8.2	77	3.7
	昭和22年	26.8	43.5	617	33.2	6.2	10.4	93	4.4
	昭和23年	25.7	39.5	590	30.8	5.7	9.6	78	3.7
	昭和24年	28.7	42.4	513	26.0	9.7	15.0	89	4.1
	昭和25年	34.1	48.7	546	27.7	13.3	20.1	135	6.3
自家 生産	昭和21年	3.2	5.3	84	4.9	44.4	75.5	1689	81.0
	昭和22年	1.8	2.9	58	3.1	46.7	78.2	1823	85.1
	昭和23年	2.0	3.1	48	2.5	48.1	78.2	1773	84.0
	昭和24年	1.7	2.5	48	2.4	50.2	77.5	1937	89.1
	昭和25年	1.2	1.7	34	1.7	48.7	73.5	1867	86.3
そ の 他	昭和21年	2.9	4.8	61	3.5	1.6	2.7	20	1.0
	昭和22年	1.4	2.3	32	1.7	0.8	1.3	11	0.5
	昭和23年	1.6	2.5	34	1.8	0.7	1.1	13	0.6
	昭和24年	1.3	1.9	33	1.7	0.9	1.4	17	0.8
	昭和25年	1.0	1.4	26	1.4	1.0	1.5	18	0.8

都 市

年 令	男								女							
	身 長 (釐)				体 重 (斤)				身 長 (釐)				体 重 (斤)			
0	64.3	65.2	66.5	66.3	6.97	7.16	7.31	7.33	63.4	64.5	65.0	65.4	6.52	6.50	7.39	7.23
1	75.5	74.6	75.2	75.4	9.38	9.17	9.35	9.61	74.0	73.8	74.3	74.4	8.95	8.70	9.11	9.25
2	83.3	83.1	82.7	83.5	11.17	11.09	11.30	11.70	82.3	82.2	82.3	82.8	10.85	10.72	10.78	11.05
3	90.1	90.6	90.1	91.2	12.79	12.90	13.14	13.60	88.8	89.6	89.4	90.1	12.37	13.57	12.56	12.95
4	96.3	96.9	96.3	97.3	14.55	14.53	14.78	15.16	94.6	95.9	95.8	96.4	13.96	14.24	14.21	14.54
5	101.4	102.6	102.4	103.3	15.88	16.17	16.45	16.44	100.7	101.3	102.0	102.1	15.49	15.68	15.74	16.08
6	106.4	107.5	108.1	108.8	17.25	17.78	18.21	18.53	105.4	106.3	107.7	107.3	16.59	17.07	17.61	17.72
7	111.9	112.5	113.0	113.9	18.99	19.54	20.02	20.41	110.8	111.1	113.2	112.6	18.54	18.57	19.34	19.59
8	115.7	116.9	117.0	118.4	20.75	21.42	21.85	22.39	115.3	116.1	118.0	117.3	20.24	20.22	21.39	21.54
9	121.0	121.4	121.4	123.1	22.92	23.57	23.93	24.30	120.0	121.1	121.8	122.2	22.29	22.16	23.34	23.45
10	124.6	125.7	125.4	127.3	24.29	26.30	25.73	26.33	125.9	126.1	126.1	127.3	24.58	24.58	25.61	25.83
11	128.0	130.2	129.7	131.3	26.92	27.97	28.08	28.47	129.6	131.0	131.0	132.6	27.20	27.52	28.33	28.79
12	132.8	134.8	133.5	136.0	29.83	30.76	30.70	31.32	133.6	136.0	136.4	137.8	29.84	31.09	31.76	32.46
13	137.5	139.6	138.7	141.7	33.86	34.24	34.10	35.03	139.0	140.7	141.1	142.8	33.88	35.14	35.81	36.73
14	143.7	144.6	144.8	147.1	36.73	38.59	38.70	39.50	143.5	144.8	145.4	146.7	37.94	39.35	40.03	40.97
15	150.4	149.7	150.9	152.4	42.29	43.48	44.33	44.12	148.6	148.0	147.8	149.2	42.75	43.24	43.48	44.28
16	156.3	154.6	155.8	156.6	47.54	48.42	47.74	48.16	149.9	149.9	149.0	150.6	46.37	46.39	46.10	46.87
17	159.4	158.4	159.0	159.3	51.26	51.04	50.78	51.28	150.8	151.0	149.9	151.1	48.47	48.67	48.13	48.41
18	160.4	160.8	160.0	161.1	52.37	53.06	52.14	53.24	150.8	151.5	150.8	151.5	49.61	50.00	49.37	49.63
19	161.2	161.8	160.7	162.2	54.18	54.03	53.36	54.32	151.4	151.7	151.3	152.0	50.15	50.32	50.10	50.41
20	162.6	162.1	161.5	162.5	55.40	55.08	53.88	54.59	151.2	151.7	151.7	151.8	51.00	50.26	50.65	50.58
21	161.5	162.1	161.6	162.7	54.87	55.31	54.45	54.49	150.8	151.5	151.7	152.1	50.25	49.97	50.57	50.17
22	161.7	162.3	161.5	162.9	55.51	55.72	54.26	54.42	150.8	151.4	151.7	151.7	50.09	49.60	50.22	49.58
23	162.4	162.8	161.2	162.9	55.68	55.91	54.33	54.69	150.7	151.2	151.3	151.5	49.54	49.44	50.09	49.06
24	161.7	162.9	161.3	162.7	54.48	55.86	54.46	54.97	150.4	151.2	151.2	151.2	49.58	49.41	49.92	49.00
25	162.0	162.6	161.5	162.5	55.35	55.42	54.58	55.44	150.2	151.0	150.9	151.0	49.61	49.37	49.20	48.91
26 — 30	160.6	161.7	161.7	162.0	55.07	54.55	54.51	55.18	149.7	150.6	150.4	150.4	48.72	49.16	49.23	49.08
31 — 40	160.6	160.6	161.0	161.1	54.34	54.35	54.68	54.81	149.1	149.7	149.4	149.6	48.80	48.48	49.01	49.09
41 — 50	159.0	159.2	159.5	159.9	53.43	53.53	54.16	54.30	147.5	148.3	147.7	148.6	47.37	47.38	48.05	48.25
51 — 60	158.9	157.9	157.8	158.6	51.79	52.31	53.33	53.15	145.8	146.3	145.8	146.9	44.71	45.58	46.63	46.79
61 — 70	155.7	156.4	155.6	157.1	49.41	50.77	50.31	51.25	143.9	143.8	143.6	144.7	42.11	42.74	44.65	44.71
71 —	154.8	154.7	153.0	155.2	47.19	48.92	48.49	49.52	141.0	140.8	140.9	142.2	40.01	39.11	42.15	42.02
年 次	22年	23年	24年	25年	22年	23年	24年	25年	22年	23年	24年	25年	22年	23年	24年	25年

身長及び体重の標準偏差

(都 市)

年 令	男 子				女 子				男 子				女 子			
	身 長		体 重		身 長		体 重		身 長		体 重		身 長		体 重	
0	6.21	6.4	6.6	6.6	1.60	1.54	1.80	1.54	6.26	6.5	7.4	5.8	1.80	1.47	1.69	1.44
1	5.18	5.8	6.1	5.4	1.56	1.59	1.69	1.62	4.82	6.3	6.6	5.1	1.40	1.51	1.63	1.41
2	4.78	5.4	5.8	4.8	1.60	1.68	1.72	1.67	5.08	5.4	5.9	4.8	1.79	1.59	1.65	1.46
3	4.95	5.3	5.7	4.6	1.83	1.80	1.78	1.74	4.86	5.3	5.5	4.6	1.92	1.72	1.71	1.54
4	4.98	5.5	5.9	5.0	2.04	2.00	1.81	1.74	4.84	5.6	5.4	5.0	1.88	1.92	1.95	1.70
5	5.07	5.7	6.1	5.3	2.18	2.19	2.02	1.80	5.36	5.7	5.6	5.1	2.07	2.11	2.13	1.76
6	5.09	5.9	5.9	5.6	2.32	2.38	2.40	1.99	5.07	5.7	5.9	5.1	2.16	2.34	2.35	2.03
7	5.78	5.7	5.7	5.8	2.43	2.54	2.83	2.49	6.41	5.6	6.6	5.5	2.61	2.41	2.67	2.40
8	5.72	5.9	6.1	5.9	2.77	2.84	3.35	2.86	6.38	5.5	7.9	5.9	3.06	2.52	3.02	2.85
9	5.80	6.0	6.0	6.2	3.04	3.29	3.59	3.30	5.38	5.8	7.3	6.5	2.90	3.00	3.34	3.33
10	5.79	6.2	6.4	6.4	2.88	4.07	3.75	3.70	6.02	6.3	7.1	7.0	3.47	3.52	3.95	3.89
11	6.34	6.8	6.6	6.7	3.76	4.46	4.15	4.11	6.63	7.1	7.5	7.7	3.93	4.38	4.56	4.60
12	6.44	7.5	7.5	7.3	4.20	5.28	5.07	4.70	7.28	7.3	7.7	7.5	4.76	5.06	5.36	5.24
13	7.00	8.3	8.2	7.9	6.22	5.29	6.04	5.58	7.16	7.3	8.0	7.3	6.09	5.47	6.12	5.84
14	8.35	8.4	9.2	8.0	6.24	6.83	6.89	6.09	7.49	6.9	7.5	6.6	6.23	5.68	6.33	5.93
15	8.71	8.3	9.3	8.0	7.55	7.11	7.26	6.30	6.24	6.6	6.6	6.0	6.16	6.00	6.17	5.84
16	6.67	7.6	8.3	7.6	5.53	7.26	7.21	6.11	5.38	6.1	5.9	5.6	5.69	5.98	5.83	5.66
17	6.67	7.1	7.7	7.1	6.20	6.65	6.63	5.82	5.25	5.8	5.4	5.7	5.53	6.05	5.72	5.46
18	5.96	6.5	6.8	7.0	6.06	6.18	6.04	5.44	5.30	5.5	5.4	5.6	5.43	5.81	5.11	5.65
19	5.81	6.6	6.7	7.0	6.12	5.82	5.94	5.35	5.18	5.3	5.6	5.3	5.40	5.73	5.35	6.08
20	5.52	6.1	6.3	6.4	5.21	5.53	5.75	5.28	5.92	5.3	5.6	5.0	5.29	5.55	5.41	6.00
21	6.13	5.5	6.5	6.2	5.59	5.29	6.00	5.10	5.64	5.4	5.2	4.9	5.78	5.45	5.55	5.97
22	6.16	5.2	6.6	5.8	5.72	5.25	5.84	5.13	5.55	5.5	5.3	5.3	5.77	5.36	5.58	5.79
23	5.69	4.9	6.4	5.9	5.70	5.31	5.57	5.21	5.04	5.5	5.2	5.4	5.19	5.34	5.40	5.56
24	5.32	5.2	6.0	6.2	5.86	5.40	5.12	5.38	5.10	5.4	5.2	5.4	5.47	5.26	5.08	5.68
25	6.23	5.7	5.9	6.2	6.07	5.68	5.35	5.74	5.24	5.3	5.4	5.4	5.74	5.44	5.47	5.82
26 — 30	6.15	6.0	5.7	6.2	6.05	5.66	5.63	6.07	5.25	5.4	5.3	5.3	5.83	5.55	5.70	5.94
31 — 40	5.90	6.1	5.9	6.1	5.80	5.64	6.20	6.24	5.16	5.4	5.3	5.3	5.93	5.79	5.65	6.09
41 — 50	5.89	6.3	5.9	6.0	5.14	5.60	6.36	6.54	5.23	5.4	5.6	5.4	5.98	5.74	5.95	6.31
51 — 60	6.88	6.3	6.3	5.8	6.14	5.70	6.58	6.09	5.28	5.6	6.0	5.7	5.70	6.29	5.92	6.39
61 — 70	5.93	6.3	6.8	5.7	2.12	5.88	6.78	6.05	5.80	5.7	6.1	6.9	5.55	7.10	5.72	6.45
71 —	5.33	6.3	7.7	5.6	5.36	6.03	6.97	5.34	5.29	6.0	6.3	6.3	5.40	8.16	5.40	6.12
年 次	22年	23年	24年	25年	22年	23年	24年	25年	22年	23年	24年	25年	22年	23年	24年	25年

(農 村)

年 令	男								女							
	身 長				体 重				身 長				体 重			
0	64.6	65.5	64.1	65.7	6.96	7.06	6.57	7.10	63.3	63.2	63.8	64.7	6.64	7.64	6.46	6.76
1	75.2	74.0	73.9	74.9	9.30	9.93	9.15	9.54	73.8	73.0	73.3	73.7	9.03	9.29	8.54	8.93
2	83.8	81.9	83.4	83.2	11.62	11.62	11.26	11.57	82.2	81.0	81.8	81.9	11.09	10.94	10.52	10.95
3	90.4	89.1	90.4	90.6	13.42	13.35	13.20	13.42	88.6	88.6	89.1	89.3	12.78	12.56	12.38	12.63
4	96.2	93.9	96.4	96.4	14.83	14.74	14.78	14.73	95.4	94.5	95.3	95.6	14.16	13.35	14.00	14.48
5	102.1	101.3	102.8	102.3	16.29	15.95	16.17	16.80	101.4	99.3	101.0	101.4	15.94	15.73	15.77	16.04
6	107.6	107.1	108.2	108.2	17.89	17.84	17.48	18.92	106.5	105.0	106.8	107.2	17.18	17.35	17.60	17.73
7	112.0	112.0	113.2	113.5	19.72	19.56	19.10	20.86	110.7	110.4	112.1	112.8	19.31	19.17	19.40	19.65
8	117.6	117.0	117.8	118.0	21.63	21.50	20.98	22.63	116.0	115.0	116.8	117.6	21.25	21.08	21.24	21.59
9	122.0	121.8	122.3	122.5	23.64	23.70	23.31	24.40	120.9	121.0	121.0	122.0	23.43	23.25	23.23	23.55
10	126.5	126.3	126.3	126.6	25.78	25.95	25.40	25.94	125.0	126.0	125.1	126.5	25.26	25.73	25.49	25.78
11	130.6	130.5	130.4	131.0	27.93	28.13	27.65	28.46	130.2	130.8	130.7	131.2	27.84	28.61	28.41	28.52
12	134.6	135.1	135.0	136.1	30.68	30.87	30.43	31.61	136.0	135.9	136.0	136.3	31.99	31.92	32.20	32.07
13	139.4	139.7	140.4	141.7	34.09	34.29	34.20	35.52	140.2	140.5	141.1	141.5	35.97	35.84	36.50	36.29
14	145.8	145.1	145.6	147.4	38.83	38.49	38.62	40.07	144.5	144.3	144.8	145.3	40.53	39.86	40.74	40.41
15	150.3	150.4	151.5	152.8	43.71	43.31	43.54	44.89	147.2	147.0	147.6	148.1	44.92	43.70	44.63	44.22
16	155.0	154.7	155.6	156.5	48.34	47.11	47.55	48.77	148.7	149.0	149.1	149.7	47.73	46.66	47.58	47.12
17	158.5	157.8	158.1	158.7	52.23	50.51	50.58	51.73	149.7	149.7	150.4	150.3	49.51	49.48	49.58	48.89
18	159.9	159.8	160.0	159.9	53.41	52.79	52.96	53.68	149.9	150.3	150.6	150.5	50.52	51.02	50.68	50.06
19	160.8	160.5	160.9	160.4	55.35	54.22	54.10	54.82	150.1	150.6	150.9	150.4	50.75	51.79	51.09	50.57
20	160.8	160.8	161.1	160.9	55.67	55.18	54.91	55.61	149.8	150.3	150.8	150.2	50.82	51.76	51.20	50.71
21	160.7	160.9	161.6	161.5	56.16	55.93	55.41	56.18	149.7	150.0	150.6	150.5	51.17	51.29	50.92	50.86
22	190.9	160.9	161.5	161.3	56.05	55.98	55.78	56.17	149.6	150.0	150.5	150.5	50.63	50.81	50.58	50.41
23	160.7	161.1	161.8	161.5	56.32	55.89	55.90	56.32	149.2	149.9	150.1	150.5	50.58	50.48	50.45	49.99
24	160.4	161.0	162.0	161.4	56.51	55.56	55.83	56.17	149.6	150.0	149.8	150.5	50.20	50.27	50.27	49.68
25	160.5	160.5	161.6	161.0	55.82	55.48	55.40	55.95	149.6	149.8	149.7	150.1	50.34	49.98	50.31	49.48
26 — 30	160.1	159.7	161.0	160.7	55.58	55.40	54.80	55.83	148.8	148.8	149.1	149.4	49.81	49.09	50.36	49.52
31 — 40	159.6	159.2	159.9	160.0	55.58	55.32	54.50	55.52	148.1	147.9	148.2	148.6	49.49	48.50	49.78	49.26
41 — 50	158.5	157.2	158.9	158.7	54.83	55.26	54.01	54.60	146.4	146.6	147.1	147.3	47.97	47.40	48.45	48.25
51 — 60	157.2	157.0	157.4	157.3	53.15	53.79	52.56	53.14	145.2	144.9	145.4	145.5	45.70	46.80	46.67	46.64
61 — 70	155.6	155.4	155.8	155.6	51.81	51.51	51.09	51.18	143.0	142.8	143.2	143.4	44.00	44.76	44.35	44.44
71 —	153.8	153.7	153.9	153.8	49.15	48.47	48.95	48.70	140.3	140.3	140.5	140.9	41.32	42.12	41.38	41.66
年 次	22年	23年	24年	25年	22年	23年	24年	25年	22年	23年	24年	25年	22年	23年	24年	25年

農 村

年 令	男 子				女 子				男 子				女 子			
	身 長				体 重				身 長				体 重			
0	6.36	6.1	6.4	5.8	1.70	1.64	1.70	1.48	6.78	6.1	6.4	5.9	1.52	1.45	1.61	1.46
1	5.79	5.8	6.5	5.8	1.60	1.63	1.84	1.58	5.60	5.7	5.8	5.4	1.46	1.51	1.64	1.47
2	5.90	5.8	6.4	5.8	1.69	1.65	1.93	1.67	5.34	5.6	5.5	5.1	1.73	1.60	1.70	1.52
3	4.98	5.3	6.2	5.9	1.70	1.69	1.97	1.76	4.77	5.4	5.3	5.0	1.69	1.71	1.75	1.59
4	5.15	6.4	5.9	6.2	1.80	1.78	1.94	1.81	5.40	5.2	5.9	5.1	1.76	1.84	1.76	1.64
5	5.44	6.4	5.3	6.2	2.14	1.82	1.89	1.95	5.22	5.6	5.7	5.3	1.93	1.86	1.94	1.82
6	5.15	6.2	5.1	5.8	2.28	1.99	2.01	2.16	5.48	5.2	5.6	5.4	2.15	2.25	2.12	2.05
7	5.76	6.3	5.5	5.6	2.35	2.30	2.59	2.37	6.21	5.2	5.8	5.6	2.37	2.40	2.48	2.35
8	5.78	5.7	5.6	5.5	2.82	2.71	2.99	2.52	5.70	5.1	5.9	6.0	3.18	2.65	2.91	2.66
9	6.16	6.3	5.9	6.0	3.12	3.10	3.59	2.86	6.37	5.7	6.4	6.4	3.19	3.29	3.27	3.03
10	5.87	6.5	6.1	6.2	3.57	3.38	3.72	3.24	6.24	6.2	7.1	6.8	3.13	3.84	3.84	3.67
11	6.35	6.5	6.5	6.7	3.96	4.26	4.04	3.90	6.35	7.4	7.5	7.4	4.11	4.62	4.76	4.53
12	5.67	7.5	7.1	7.4	4.35	3.91	4.77	5.05	7.28	7.7	7.7	7.6	5.29	5.50	5.49	5.51
13	7.50	8.0	7.8	8.0	5.29	5.41	5.97	5.96	6.38	7.2	7.3	7.1	6.14	5.69	5.90	6.06
14	8.62	7.9	7.9	8.4	6.17	6.25	6.72	6.55	6.43	6.4	6.4	6.4	6.47	5.69	6.19	6.15
15	8.31	8.1	7.5	8.5	7.07	6.69	7.13	6.88	5.78	6.0	5.8	5.9	5.89	5.64	6.22	6.15
16	6.35	6.8	7.0	8.0	6.40	6.47	6.46	6.65	6.22	5.5	5.7	5.4	6.02	5.75	6.27	5.81
17	6.48	7.6	6.4	7.3	6.60	6.61	5.70	6.35	6.41	5.4	5.4	5.4	5.80	5.56	6.24	5.65
18	6.17	5.6	6.2	6.6	6.06	5.62	5.37	6.21	5.60	5.5	5.5	5.3	5.65	5.30	5.84	5.52
19	5.90	5.7	6.1	6.0	5.85	5.73	5.64	5.75	5.62	5.5	5.3	5.0	5.62	6.23	5.38	5.45
20	5.72	6.3	6.2	5.5	5.24	6.04	5.77	5.58	5.54	5.2	5.2	5.0	5.56	5.48	5.27	5.64
21	6.06	6.3	6.0	5.5	6.04	5.96	5.83	5.66	5.15	5.4	5.2	5.0	5.47	5.90	5.32	5.95
22	6.20	6.6	5.8	5.7	6.05	5.96	5.69	5.61	5.32	5.5	5.5	5.1	5.62	6.02	5.53	6.05
23	6.43	6.4	5.5	5.7	5.27	6.13	5.66	5.56	5.08	5.4	5.6	5.0	5.38	5.87	5.83	6.04
24	6.09	6.2	5.8	5.8	5.63	5.96	5.69	5.60	5.32	5.5	5.6	5.0	5.37	5.36	5.79	5.66
25	6.14	6.3	6.1	5.9	6.11	6.02	5.93	5.68	5.22	5.7	5.4	5.0	5.35	5.22	5.96	5.56
26 — 30	5.84	6.1	6.4	5.8	5.53	5.93	5.71	5.63	5.08	5.5	5.2	5.2	5.34	5.27	5.95	5.70
31 — 40	5.96	5.9	6.6	5.7	5.85	5.39	5.78	5.88	5.13	5.7	4.9	5.2	5.56	5.45	5.89	5.89
41 — 50	5.74	6.1	6.1	5.5	6.18	6.02	5.84	6.01	5.87	5.7	5.2	5.5	5.93	5.80	6.06	6.17
51 — 60	5.89	6.1	6.2	5.7	5.96	6.24	6.00	6.11	5.47	6.0	5.5	5.7	5.83	5.90	6.01	6.25
61 — 70	5.95	6.0	6.6	6.1	5.77	6.53	6.23	6.13	5.81	6.4	6.0	6.1	6.78	5.92	5.92	6.21
71 —	6.97	6.0	7.1	6.7	6.34	6.88	6.55	6.09	6.40	7.0	6.6	6.4	5.47	5.86	5.77	6.05
年 次	22年	23年	24年	25年	22年	23年	24年	25年	22年	23年	24年	25年	22年	23年	24年	25年

第 13 表

胸囲の平均値並標準偏差

年 令	全 国				都 市				農 村			
	男		女		男		女		男		女	
	平均値	S. D	平均値	S. D	平均値	S. D	平均値	S. D	平均値	S. D	平均値	S. D
0	42.6	3.4	41.7	3.5	42.6	3.7	41.8	3.8	42.6	3.3	41.7	3.4
1	46.1	3.2	45.0	3.2	46.2	3.3	45.1	3.4	46.0	3.1	44.9	3.1
2	49.0	3.0	47.7	3.0	49.2	3.0	47.9	3.2	48.9	3.0	47.6	2.9
3	51.5	2.8	50.1	2.8	51.6	2.8	50.4	2.9	51.4	2.8	50.0	2.7
4	53.2	2.7	51.9	2.8	53.2	2.7	52.0	3.0	53.1	2.7	51.9	2.7
5	54.8	2.8	53.4	2.7	54.9	2.7	53.1	2.9	54.8	2.8	53.5	2.6
6	56.7	3.0	54.9	2.8	56.6	3.1	54.6	3.0	56.7	3.0	55.1	2.7
7	58.2	3.2	56.5	3.1	58.3	3.3	56.1	3.2	58.2	3.2	56.7	3.0
8	59.9	3.4	58.1	3.6	59.9	3.3	57.8	3.5	59.9	3.4	58.3	3.7
9	61.6	3.4	59.8	4.1	61.6	3.3	59.5	3.6	61.6	3.4	60.0	4.3
10	63.2	3.4	61.8	4.2	63.0	3.3	61.5	3.9	63.2	3.5	61.9	4.4
11	64.9	3.7	64.0	4.5	64.4	3.3	63.9	4.4	65.1	3.8	64.0	4.6
12	67.0	4.1	66.6	4.8	66.5	3.7	66.7	4.9	67.3	4.3	66.6	4.6
13	69.6	4.6	69.8	5.0	68.8	4.2	69.7	5.1	70.0	4.8	69.8	5.0
14	72.8	5.0	73.1	5.2	71.9	4.5	73.0	5.1	73.2	5.2	73.1	5.3
15	76.2	5.2	76.2	5.2	75.2	4.8	75.7	4.8	76.6	5.3	76.4	5.3
16	79.1	5.1	78.4	4.9	78.4	4.9	77.7	4.8	79.5	5.2	78.8	5.0
17	81.4	4.9	80.1	4.8	80.5	4.8	79.2	4.8	81.8	4.9	80.6	4.8
18	82.8	4.7	81.1	4.7	82.0	4.7	80.1	4.9	83.2	4.7	81.6	4.6
19	83.7	4.6	81.6	4.7	82.8	4.3	80.5	4.9	84.2	4.6	82.2	4.6
20	84.3	4.5	82.1	4.8	83.0	4.1	80.8	4.8	85.0	4.5	82.7	4.6
21	84.8	4.4	82.0	4.7	83.4	4.1	80.4	4.6	85.5	4.4	82.8	4.6
22	85.0	4.5	81.9	5.0	83.5	4.2	80.3	4.4	85.7	4.5	82.7	5.0
23	85.3	4.4	81.7	5.0	83.9	4.3	80.2	4.3	86.0	4.3	82.5	5.1
24	85.2	4.4	81.6	5.0	83.9	4.4	80.3	4.4	85.9	4.3	82.3	5.2
25	85.4	4.6	81.4	5.1	84.1	4.5	80.2	4.8	86.0	4.5	82.0	5.1
26—30	85.4	4.7	81.3	5.3	84.1	4.6	80.3	5.2	86.1	4.6	81.8	5.2
31—40	85.6	4.8	81.2	5.4	84.5	5.1	80.0	5.7	86.2	4.6	81.8	5.2
41—50	85.2	5.0	81.2	5.8	84.3	5.3	80.0	6.0	85.6	4.8	81.8	5.6
51—60	84.6	5.1	80.6	6.0	83.9	5.3	79.5	6.2	84.9	4.9	81.2	5.8
61—70	83.8	5.1	79.7	6.0	83.4	5.2	79.8	6.3	84.1	5.0	80.2	5.8
71→	82.8	5.0	78.6	6.0	82.5	5.0	77.9	6.3	83.0	5.0	78.9	5.8

身長及び体重の平均値

(全 国)

年 令	男								女							
	身 長				体 重				身 長				体 重			
0	64.4	65.4	64.9	65.8	6.97	7.13	6.82	7.18	63.3	63.8	64.2	64.9	6.58	7.10	6.77	6.92
1	75.4	74.5	74.4	75.1	9.34	9.41	9.22	9.56	72.9	73.4	73.6	74.0	8.99	9.02	8.73	9.04
2	83.5	82.4	83.2	83.3	11.40	11.36	11.27	11.61	82.3	81.9	82.0	82.2	10.97	10.84	10.61	10.98
3	90.2	89.8	90.3	90.8	13.11	13.28	13.18	13.48	88.7	89.3	89.2	89.6	12.58	12.57	12.44	12.67
4	96.2	96.0	96.4	96.7	14.69	14.63	14.78	14.87	95.0	95.2	95.5	95.9	14.06	13.80	14.07	14.50
5	101.7	101.8	102.7	102.6	16.09	16.04	16.26	16.68	101.0	100.5	101.4	101.6	15.72	15.70	15.79	16.05
6	107.1	107.3	108.2	108.4	17.58	17.79	17.72	18.79	106.0	105.6	107.1	107.2	16.90	17.23	17.60	17.73
7	111.8	112.3	113.2	113.7	19.37	19.55	19.41	20.71	110.8	110.7	112.5	112.7	18.95	18.91	19.38	19.63
8	116.2	116.9	117.5	118.1	21.20	21.46	21.27	22.55	115.7	115.8	117.2	117.5	20.76	20.74	21.29	21.57
9	121.5	121.6	122.0	122.7	23.28	23.63	23.52	24.36	120.5	121.0	121.3	122.1	22.85	22.79	23.27	23.52
10	125.5	125.9	126.0	126.9	24.99	26.13	25.51	26.07	125.5	126.0	125.8	126.8	25.00	25.21	25.53	25.79
11	129.7	130.3	130.2	131.1	27.39	28.04	27.79	28.46	129.9	130.9	130.8	131.6	27.49	28.10	28.38	28.61
12	133.6	135.0	134.5	136.1	30.24	30.84	30.52	31.51	134.8	136.0	136.1	136.8	30.90	31.51	32.06	32.20
13	138.6	139.7	139.8	141.7	34.00	34.32	34.17	35.36	139.6	140.7	141.1	142.0	35.06	35.53	36.27	36.43
14	143.8	144.9	145.3	147.3	37.92	38.63	38.65	39.88	144.0	144.5	145.0	145.8	39.37	37.67	40.51	40.60
15	150.3	150.2	151.3	152.7	43.12	43.38	43.80	44.63	147.9	147.3	147.7	148.5	43.90	43.57	44.25	44.24
16	155.6	154.6	155.7	156.5	48.01	47.38	47.61	48.57	149.3	149.2	149.1	150.0	47.73	46.50	47.09	47.04
17	158.9	158.2	158.4	158.9	51.81	50.79	50.65	51.58	150.2	150.1	150.2	150.6	49.03	49.04	49.10	48.73
18	160.1	160.3	160.0	160.3	53.01	53.02	52.69	53.53	150.3	150.7	150.7	150.8	50.14	50.48	50.25	49.92
19	160.9	160.9	160.8	161.0	54.88	54.11	53.85	54.66	150.6	151.1	151.0	150.9	50.49	51.08	50.76	50.52
20	161.5	161.2	161.2	161.5	55.56	55.09	54.57	55.27	150.4	150.9	151.1	150.8	50.89	51.17	51.02	50.67
21	161.0	161.5	161.6	161.9	55.75	55.81	55.09	55.62	150.2	150.6	151.0	151.0	50.74	50.82	50.80	50.63
22	161.3	161.6	161.5	161.8	55.83	55.68	55.28	55.59	150.3	150.5	150.9	150.9	50.30	50.34	50.46	50.13
23	161.4	161.6	161.6	162.0	55.93	55.94	55.38	55.78	149.4	150.4	150.5	150.8	50.04	50.06	50.33	49.68
24	161.0	161.6	161.8	161.8	55.49	55.76	55.38	55.77	150.1	150.6	150.3	150.7	49.88	49.91	50.16	49.46
25	161.1	161.3	161.6	161.5	55.44	55.45	54.13	55.78	150.0	150.5	150.1	150.4	49.93	49.70	49.93	49.29
26 — 30	160.3	160.7	161.2	161.1	55.50	55.00	54.70	55.61	149.4	149.8	149.5	149.7	49.20	49.14	49.99	49.37
31 — 40	160.1	160.0	160.3	160.6	55.00	55.08	54.56	55.29	148.7	148.8	148.6	148.9	49.11	48.49	49.53	49.20
41 — 50	158.7	158.8	159.1	159.1	54.23	54.48	54.06	54.50	147.0	147.4	147.3	147.7	47.65	47.39	48.32	48.25
51 — 60	157.9	157.4	157.5	157.8	52.69	53.11	52.82	53.14	145.5	145.6	145.5	146.0	45.22	46.35	46.66	46.69
61 — 70	155.6	155.8	155.7	156.1	50.69	51.14	50.83	51.20	143.3	143.2	143.3	143.8	43.22	44.02	44.45	44.53
71 —	154.2	154.2	153.6	154.3	48.48	48.56	48.80	48.97	140.5	140.4	140.6	141.7	40.89	41.07	41.70	41.78
年 次	22年	23年	24年	25年	22年	23年	24年	25年	22年	23年	24年	25年	22年	23年	24年	25年

身長体重の標準偏差

(全 国)

年 令	男 子								女 子							
	身 長				体 重				身 長				体 重			
0	6.91	6.4	6.6	6.1	1.65	1.59	1.77	1.50	6.52	6.2	6.8	5.9	1.66	1.56	1.69	1.47
1	5.50	5.9	6.4	5.7	1.58	1.53	1.80	1.59	5.20	5.8	6.1	5.3	1.43	1.55	1.65	1.46
2	5.05	5.8	6.2	5.5	1.67	1.62	1.86	1.67	5.21	5.5	5.6	5.0	1.76	1.59	1.69	1.50
3	4.97	5.7	6.0	5.5	1.80	1.73	1.92	1.75	4.82	5.4	5.4	4.9	1.82	1.68	1.74	1.58
4	5.04	6.3	5.9	5.8	1.94	1.87	1.90	1.80	5.14	5.4	5.7	5.1	1.82	1.86	1.81	1.66
5	5.27	6.4	5.6	5.9	2.17	2.01	1.94	1.91	5.29	5.7	5.7	5.2	2.01	2.05	2.00	1.80
6	5.61	6.7	5.4	5.7	2.32	2.17	2.18	2.11	5.33	5.4	5.7	5.3	2.18	2.31	2.18	2.05
7	5.77	6.1	5.5	5.7	2.42	2.41	2.70	2.42	6.31	5.4	6.1	5.6	2.69	2.42	2.55	2.37
8	5.77	5.9	5.8	5.6	2.83	2.73	3.16	2.64	6.16	5.3	6.7	6.0	3.16	2.61	2.94	2.74
9	6.00	6.3	5.9	6.1	3.10	3.19	3.60	3.01	6.13	5.8	6.7	6.4	3.11	3.19	3.28	3.13
10	5.91	6.4	6.2	6.3	3.13	3.67	3.72	3.40	6.14	6.3	7.1	6.9	3.47	3.81	3.86	3.75
11	6.60	6.7	6.6	6.7	3.89	4.16	4.10	3.97	6.60	7.3	7.5	7.5	4.02	4.65	4.71	4.50
12	6.17	7.2	7.3	7.4	4.29	4.91	4.88	4.94	7.38	7.6	7.7	7.6	5.14	5.39	5.46	5.43
13	7.36	7.6	8.0	8.0	5.71	5.71	5.98	5.84	6.77	7.3	7.5	7.2	6.14	5.73	5.98	5.99
14	8.57	7.7	8.4	8.3	6.87	6.50	6.78	6.41	6.95	6.7	6.8	6.5	6.47	5.87	6.24	6.08
15	8.48	7.7	8.1	8.3	7.28	6.88	7.20	6.70	6.05	6.3	6.1	6.0	6.12	6.03	6.24	6.05
19	6.96	7.7	7.5	7.9	6.11	6.74	6.72	6.48	5.90	5.8	5.8	5.5	5.92	5.86	6.16	5.76
17	6.59	7.2	6.9	7.2	6.45	6.35	6.01	6.18	5.37	5.6	5.4	5.5	5.71	5.30	6.11	5.59
18	6.10	6.4	6.4	6.8	6.08	5.91	5.60	5.97	5.49	5.6	5.5	5.4	5.58	5.61	5.64	5.57
19	5.87	6.3	6.3	6.4	5.99	5.82	5.74	5.76	5.48	5.5	5.4	5.2	5.53	5.47	5.39	5.67
20	5.71	6.1	6.2	5.9	5.18	5.66	5.78	5.50	5.74	5.3	5.4	5.1	5.71	5.50	5.32	5.76
51	6.10	5.9	6.2	5.8	5.90	5.69	5.90	5.54	5.41	5.5	5.2	5.0	5.65	5.68	5.38	5.97
22	6.19	6.1	6.1	5.8	5.03	5.66	5.77	5.52	5.76	5.4	5.5	5.2	5.74	5.64	5.55	5.98
23	6.20	5.9	5.8	5.8	5.46	5.82	5.68	5.50	5.12	5.6	5.5	5.2	5.32	5.77	5.69	5.90
24	5.80	5.9	5.9	6.0	5.81	5.76	5.54	5.60	5.22	5.3	5.5	5.1	5.42	5.63	5.57	5.68
25	6.24	6.2	6.0	6.0	6.09	5.92	5.77	5.71	5.24	5.3	5.4	5.2	5.59	5.54	5.84	5.65
26 — 30	6.00	6.2	6.2	6.0	5.78	5.85	5.68	5.79	5.21	5.1	5.3	5.3	5.65	5.55	5.89	5.79
81 — 40	5.94	6.1	6.4	5.9	5.85	5.68	5.92	6.01	5.17	5.4	5.1	5.3	5.78	5.65	5.81	5.96
41 — 50	5.82	6.2	6.0	5.7	5.92	5.60	6.03	6.19	5.57	5.4	5.3	5.5	5.97	5.76	6.04	6.22
51 — 60	6.38	6.2	6.2	5.8	6.07	5.63	6.22	6.10	5.38	5.8	5.7	5.7	5.79	6.02	5.94	6.30
61 — 70	5.94	6.2	6.7	6.0	5.97	5.34	6.44	6.10	5.70	6.2	6.0	6.1	6.38	6.42	5.85	6.29
71 —	6.50	6.1	7.3	6.4	6.08	5.89	6.71	5.87	6.08	6.7	6.6	6.4	5.49	6.96	5.66	6.08
年 次	22年	23年	24年	25年	22年	23年	24年	25年	22年	23年	24年	25年	22年	23年	24年	25年

(参 考)

第 15 表

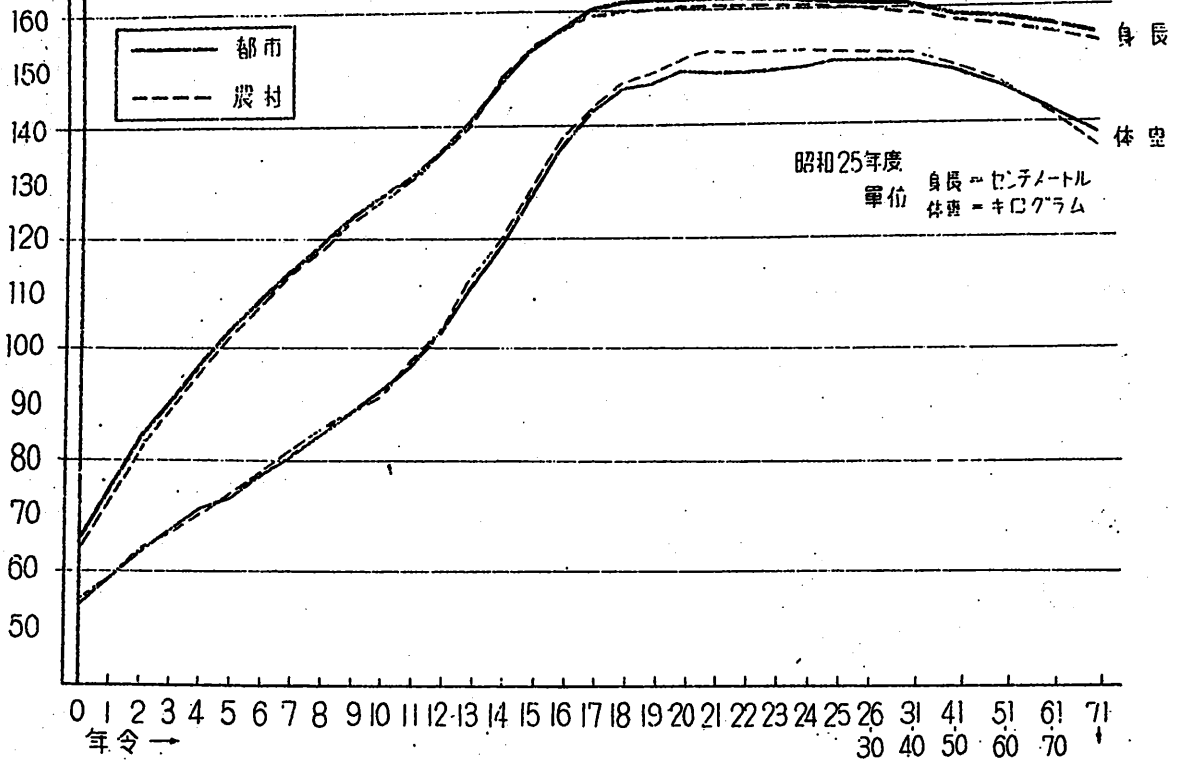
国民平均体位基準表

(食糧並栄養対策審議会)

年 令	男		女	
	身 長 (cm)	体 重 (kg)	身 長 (cm)	体 重 (kg)
新生児	50.2	3.05	49.3	2.97
0 ~ 1	64.7	6.7	63.7	6.4
1 ~ 2	75.9	9.2	74.7	8.8
2 ~ 3	84.5	11.5	83.3	11.0
3 ~ 4	91.3	13.3	90.2	12.8
4 ~ 5	97.5	15.0	96.3	14.3
5 ~ 6	103.1	16.2	102.2	15.8
6 ~ 7	108.8	18.2	107.9	17.6
7 ~ 8	114.2	20.0	112.9	19.4
8 ~ 9	119.1	22.1	118.0	21.4
9 ~ 10	123.6	24.3	122.7	23.6
10 ~ 11	128.2	26.5	128.1	26.1
11 ~ 12	132.8	29.0	132.8	29.4
12 ~ 13	137.7	32.2	139.7	33.7
13 ~ 14	143.9	36.5	143.8	38.3
14 ~ 15	152.4	43.3	148.4	42.0
15 ~ 16	157.0	47.5	150.0	44.5
16 ~ 17	159.5	50.5	150.4	46.5
17 ~ 18	161.0	52.7	150.5	47.5
18 ~ 19	161.7	53.8	151.0	48.0
19 ~ 20	161.8	54.3	151.0	48.2
20 ~ 21	162.0	54.8	150.8	48.3
21 ~ 30	161.8	55.5	150.1	48.5
31 ~ 40	160.8	56.4	149.0	49.0
41 ~ 50	160.0	56.7	148.2	50.0
51 ~ 60	159.0	55.7	147.0	48.7
61 ~	156.5	52.5	144.0	45.5

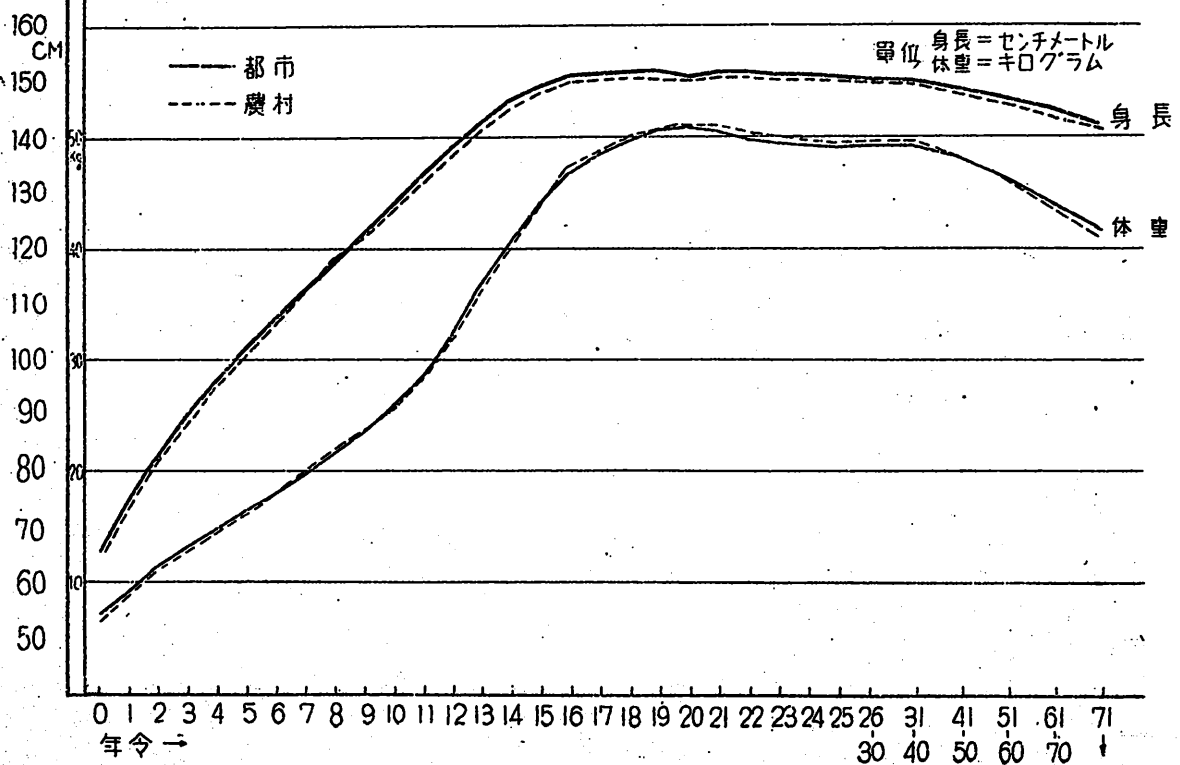
(註) 本表は日本人の体位を判定する上の暫定的統一基準を得るために設定されたものであり、厚生省衛生統計委員会の体力及び栄養に関する第八専門部会に於いて承認採択されたものである。資料は満五才以下を齊藤潔氏の昭和十五年~十七年間に亘る全国都鄙調査24,709人の平均を用い、満六才より十三才間は文部省の昭和十二年度全国学童統計の平均値を用い、満十四才より六十才までは一色嗣武氏の昭和二年~十年に亘る帝国生命保険会社の保険申込者男子103,870人 女子28,981人の平均値を保険年齢より満年齢に換算したるものを用い六十一才以上は厚生省全国栄養調査の昭和二十三年十一月分調査の集計値に一定の補正を加えたるものを用いて作ったものである。但し女子二十一才~三十才の体重は他の資料に照し若干修正した。

第十図 身長・体重ぐらふ、男子（都市農村比較）



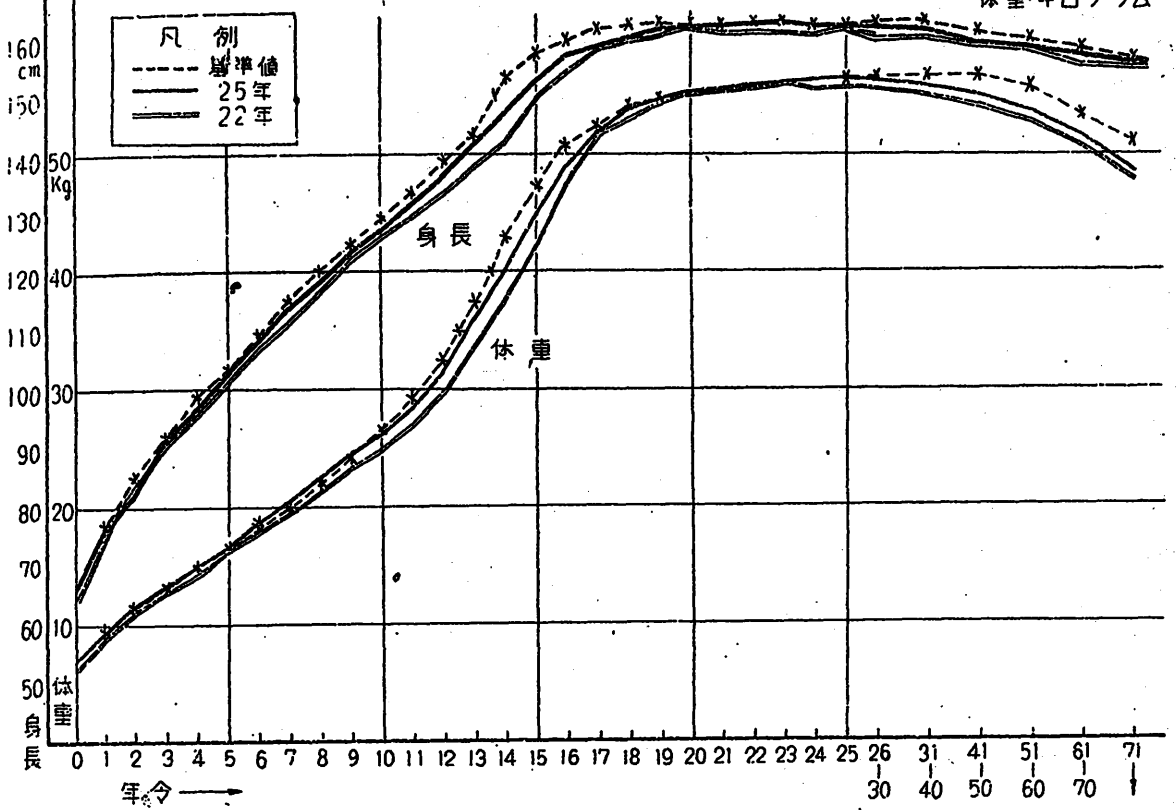
第十一図 身長・体重ぐらふ、女子（都市農村比較）

昭和25年度

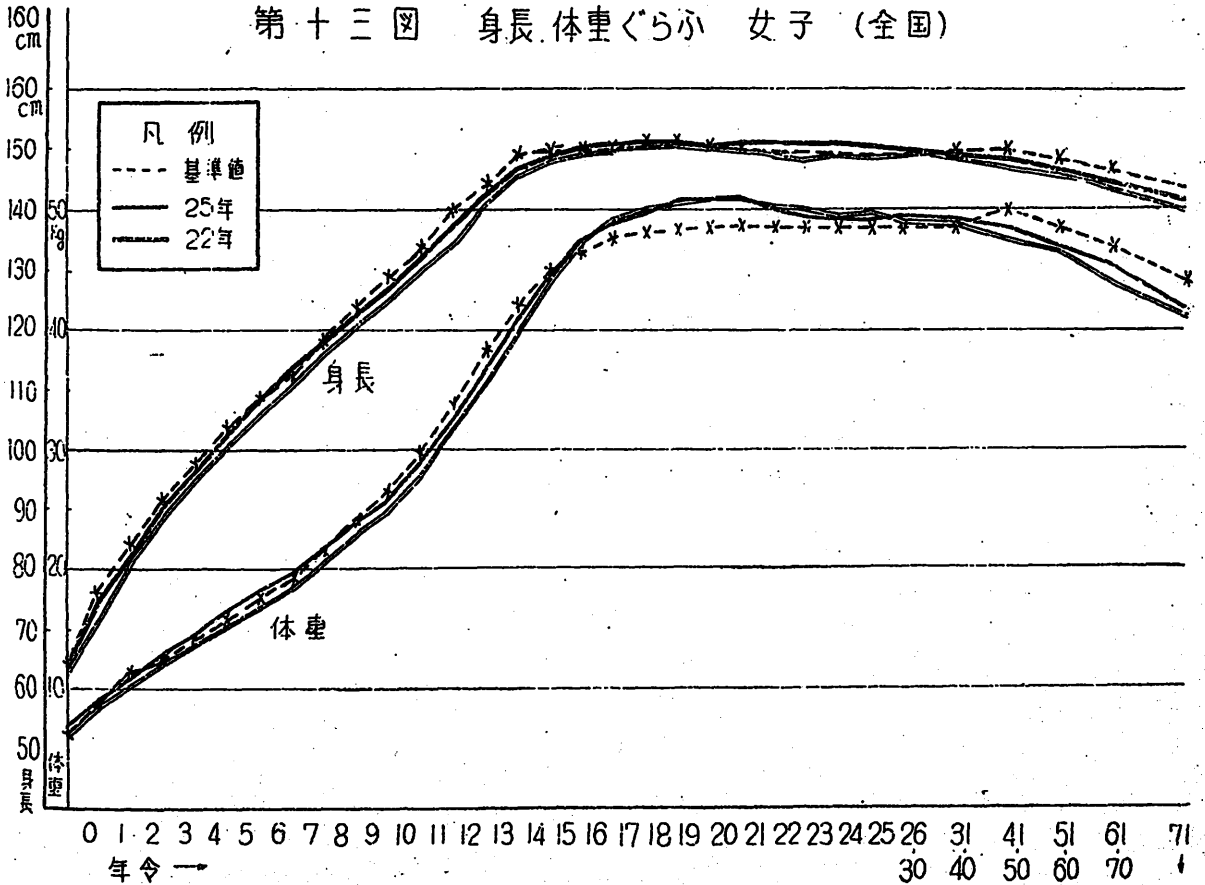


第十二圖 身長・体重ぐらふ 男子 (全国)

単位=身長・センチメートル
体重・キログラム



第十三圖 身長・体重ぐらふ 女子 (全国)



第 16 表

身 体 症 候 発 現 率

昭和21—25年

年 次	都 市					農 村				
	21年	22年	23年	24年	25年	21年	22年	23年	24年	25年
症 候	%	%	%	%	%	%	%	%	%	%
貧 血	8.1	4.6	2.8	2.0	2.1	2.8	2.7	2.8	3.3	3.8
毛 孔 性 角 化 症	2.4	1.7	1.8	1.2	1.1	2.2	1.6	1.0	1.0	1.5
角 膜 乾 燥 症	0.2	0.2	0.3	0	0	0.2	0.2	0.3	0.1	0.2
角 膜 乾 軟 化 症	6.9	6.1	3.9	3.0	3.9	10.6	12.1	8.6	8.0	8.7
口 角 炎	2.3	1.1	1.0	0.5	1.1	1.9	1.8	1.7	1.3	1.5
舌 口 内 炎	9.8	7.7	6.4	5.9	7.0	6.0	6.8	7.1	7.2	7.7
腱 反 射 消 失	3.2	2.2	1.7	1.4	1.4	1.4	1.0	1.0	1.4	1.2
浮 腫	1.8	1.0	0.8	0.7	0.7	0.8	1.0	0.8	0.7	0.6
慢 性 下 痢	3.9	2.3	2.3	1.3	1.7	3.0	2.8	2.6	2.9	3.6
徐 月 經 遲 延 症	18.9	11.2	8.7	8.9	8.1	11.7	10.0	11.0	10.2	10.0
母 乳 分 泌 不 良	30.2	34.1	30.2	28.4	25.5	15.2	25.8	22.9	24.1	23.2

(参考) 第 17 表

栄 養 素 の 欠 乏 に 基 く 身 体 症 候

身 体 症 候	熱 量	蛋 白 質	ビ タ ミ ン A	ビ タ ミ ン B1	ビ タ ミ ン B2	複 合 ビ タ ミ ン 体	ビ タ ミ ン C	カ ル シ ウ ム	鉄	磷
体 重 減 少	+	+				+		+		+
貧 血						+	+		+	
毛 孔 症 角 化 症			+		+					
角 膜 乾 燥 症			+							
角 膜 乾 軟 化 症										
口 角 炎		+			+	+	+			
舌 口 内 炎					+					
腱 反 射 消 失				+						
浮 腫		+		+						
慢 性 下 痢		+						+		
徐 月 經 遲 延 症		+		+						
母 乳 分 泌 不 良		+						+		

第十四圖 身体症候發現率 (昭和21-25年比較)

