

8. 血液検査

血液検査は20歳以上の男女を対象として、血色素量、赤血球数、総コレステロール、トリグリセリド、HDL-コレステロール、総たんぱく質、血糖値について測定した。主な項目の結果の概要は次のとおりである。なお、調査対象については表7、測定方法については8頁のとおりであるが、血糖値については「食後3時間以上のもの」のみを集計の対象としたため、別途、表12に示した。

表7 血液検査対象者数(性・年齢階級別)

年齢	男	女
総数	2,622	3,943
20～29歳	277	409
30～39	380	653
40～49	443	677
50～59	487	820
60～69	592	752
70歳以上	443	632

血色素低値者は男性で4人に1人、女性で5人に1人

血色素量の平均値及び標準偏差は表8に示すとおりである。すべての年齢で男性の方が女性より高値である。この分布は図48に示すとおりである。

表8 血色素量の平均値、標準偏差(性・年齢階級別)

年齢	男		女	
	平均値	標準偏差	平均値	標準偏差
総数	14.8	1.27	12.8	1.26
20～29歳	15.5	0.94	12.9	0.98
30～39	15.4	0.93	12.7	1.25
40～49	15.2	0.97	12.5	1.57
50～59	15.0	1.15	13.1	1.15
60～69	14.6	1.27	13.1	1.06
70歳以上	13.9	1.47	12.6	1.25

また、血色素量が低値(男14.0g/dl未満、女12.0g/dl未満)を示す人の割合は図49のとおり、それぞれ21.2%及び17.8%となっており、男性では年齢とともにその割合が増加する。

図48 血色素量の分布(性別)

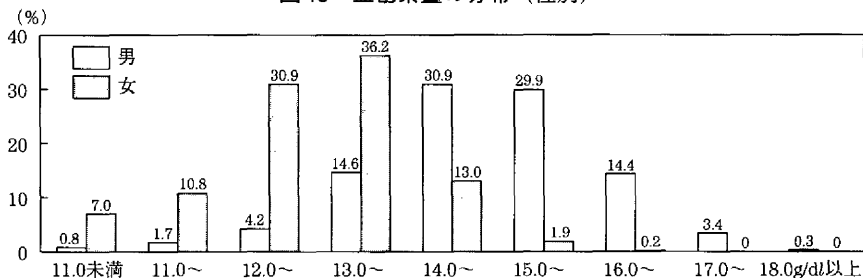
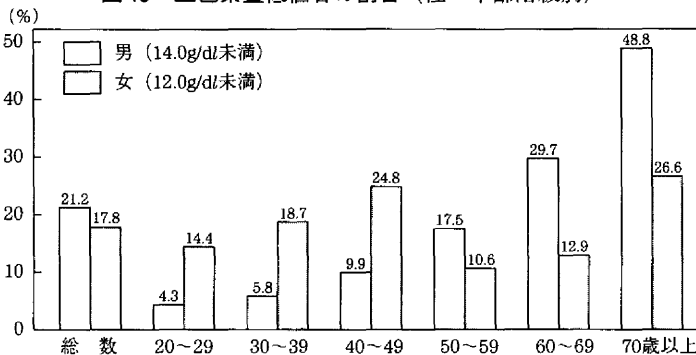


図49 血色素量低値者の割合(性・年齢階級別)



総コレステロール高値者 (260mg/dl以上) は男性で6.0%, 女性で7.8%

総コレステロールの平均値及び標準偏差は表9, 分布は図50のとおりである。20～40歳代では男性の方が女性より高値である。

また, 総コレステロール値が境界域 (220～259mg/dl) 及び高値 (260mg/dl以上) を示す人の割合は図51のとおり, それぞれ男性22.8%及び6.0%, 女性27.7%及び7.8%である。

表9 総コレステロールの平均値, 標準偏差 (性・年齢階級別) (mg/dl)

年 齢	男		女	
	平均値	標準偏差	平均値	標準偏差
総 数	201.5	36.06	207.9	36.31
20～29歳	184.7	33.03	185.0	33.39
30～39	206.5	36.44	190.4	33.23
40～49	208.8	35.53	203.9	34.17
50～59	208.8	35.77	220.4	34.88
60～69	202.8	35.14	221.1	34.28
70歳以上	190.5	33.57	213.0	31.98

図50 総コレステロールの分布 (性別)

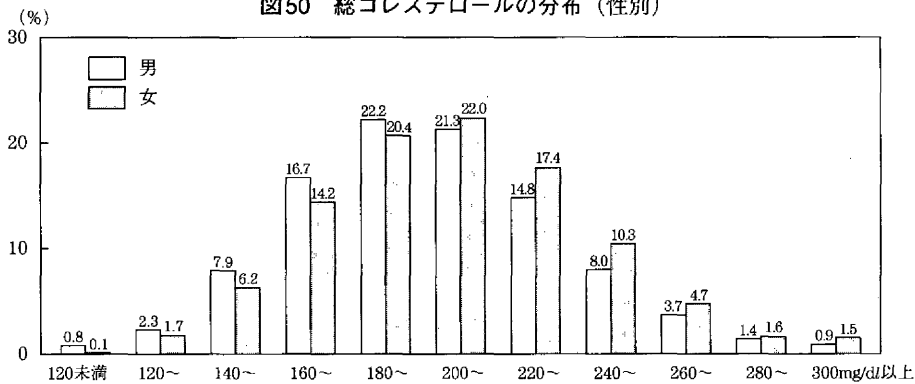
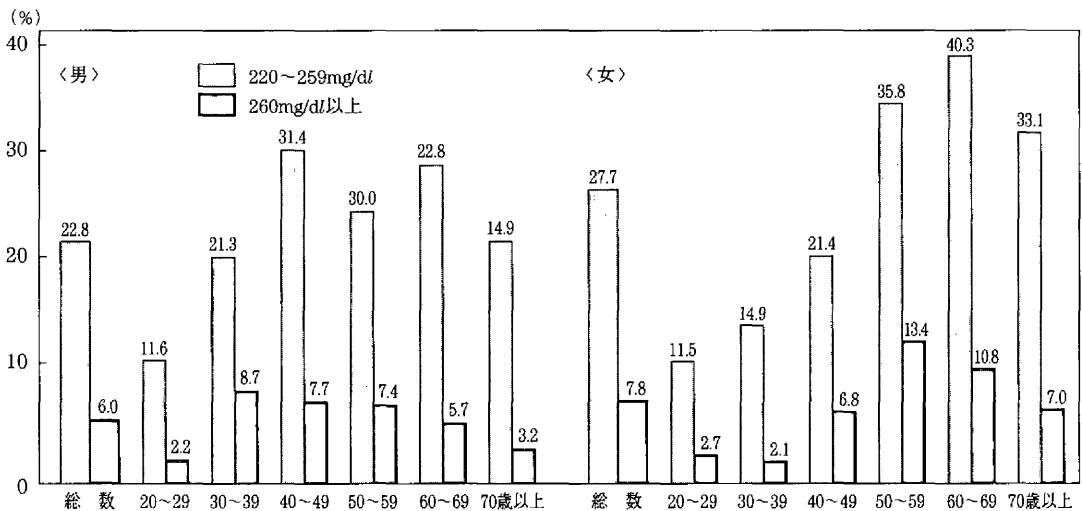


図51 総コレステロール高値者の割合 (性・年齢階級別)



HDL-コレステロール値が40mg/dl未満の人は男性13.5%、女性5.6%

HDL-コレステロール値の平均値及び標準偏差は表10のとおりである。全年齢層において男性より女性が高く、男性は各年齢層で一定しているのに比べ、女性は年齢とともに徐々に低値となっており、その分布は図52のとおりである。

また、HDL-コレステロール値が40mg/dl未満の低値者の割合は図53のとおり、男性では60歳代で高くなり、女性では年齢とともに高くなる傾向がみられる。

表10 HDL-コレステロールの平均値、標準偏差(性・年齢階級別)
(mg/dl)

年 齢	男		女	
	平均値	標準偏差	平均値	標準偏差
総 数	53.5	14.03	61.6	14.90
20～29歳	54.2	12.53	65.7	13.50
30～39	53.9	14.17	64.9	13.89
40～49	53.8	14.01	63.9	14.73
50～59	54.6	14.69	60.5	15.02
60～69	51.8	13.87	59.1	15.07
70歳以上	53.4	14.07	57.4	14.73

図52 HDL-コレステロールの分布(性別)

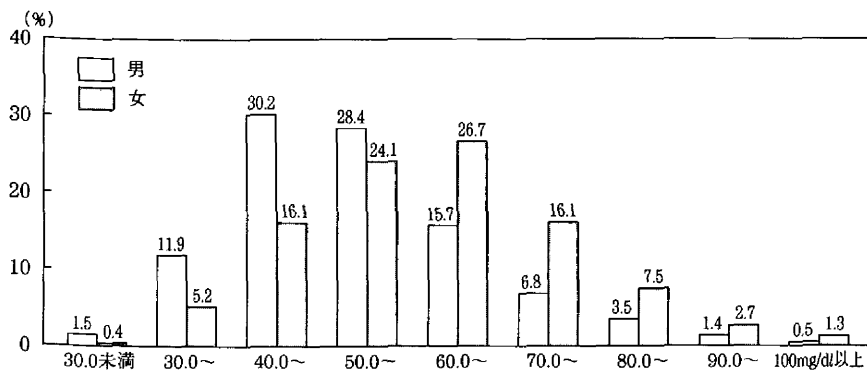
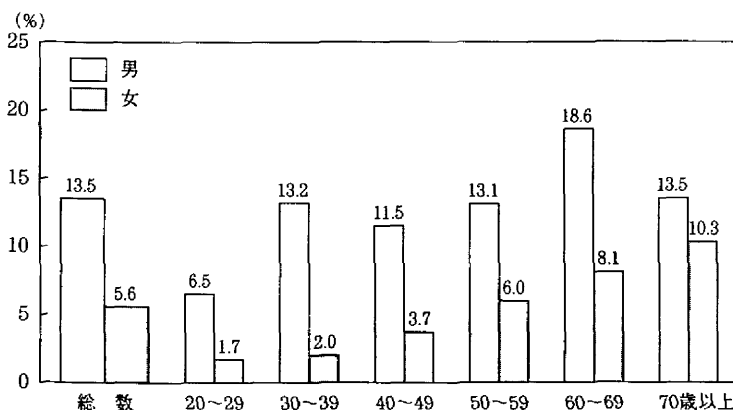


図53 HDL-コレステロール低値者(40mg/dl未満)の割合(性・年齢階級別)



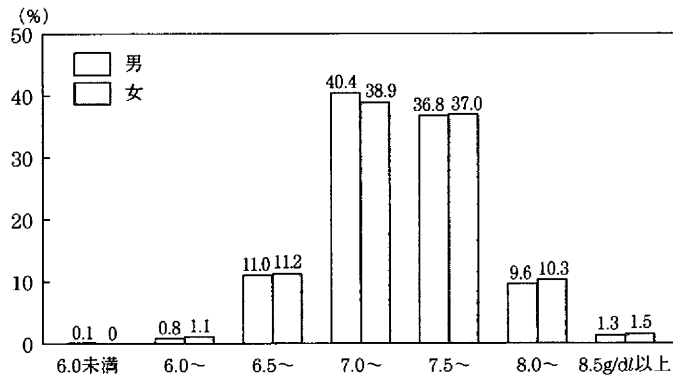
総たんぱく質の平均値は男女とも7.4g/dl

総たんぱく質の平均値と標準偏差は表11のとおりである。平均値については男女間であまり差がなく、その分布は図54のとおりである。

表11 総たんぱく質の平均値、標準偏差（性・年齢階級別）
(g/dl)

年 齢	男		女	
	平均値	標準偏差	平均値	標準偏差
総 数	7.4	0.43	7.4	0.44
20～29歳	7.6	0.40	7.5	0.45
30～39	7.5	0.40	7.5	0.42
40～49	7.5	0.42	7.4	0.43
50～59	7.4	0.41	7.5	0.43
60～69	7.4	0.43	7.5	0.45
70歳以上	7.3	0.45	7.4	0.46

図54 総たんぱく質の分布（性別）



血糖値が110mg/dl以上の人は男性21.2%、女性20.4%

血糖値の平均値及び標準偏差は表12のとおりである。平均値については男女間であまり差がない。その分布は図55のとおりである。

また、血糖値が110mg/dl以上の人の割合は図56のとおり、男性21.2%、女性20.4%で、年齢とともに増加の傾向がみられる。

表12 血糖値の平均値、標準偏差

(mg/dl)

年 齢	男			女		
	人 数	平均値	標準偏差	人 数	平均値	標準偏差
総 数	1,928	102.6	28.79	2,790	102.4	25.88
20～29歳	198	94.4	20.89	293	91.4	9.66
30～39	281	94.8	11.61	434	93.9	13.47
40～49	345	101.2	27.18	500	97.5	16.59
50～59	362	103.5	32.36	624	103.2	28.73
60～69	432	107.6	32.81	507	109.5	29.05
70歳以上	310	108.8	32.16	432	114.8	34.38

図55 血糖値（食後3時間以上）の分布（性別）

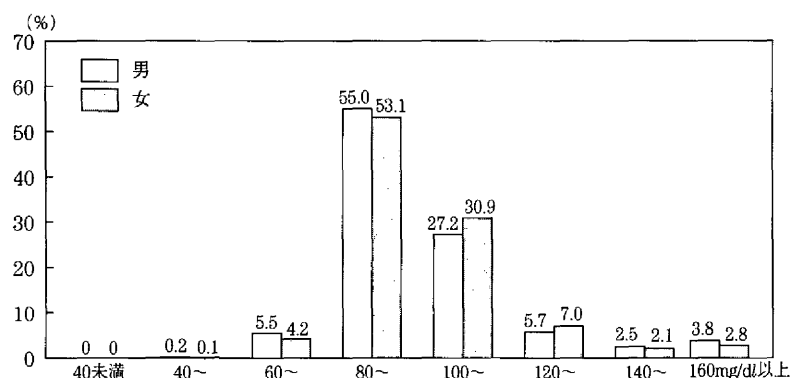


図56 血糖値高値（110mg/dl以上）者の割合（性・年齢階級別）

