

8. 血液検査

血液検査は20歳以上の男女を対象として、血色素量、赤血球数、総コレステロール、トリグリセリド、HDL-コレステロール、総たんぱく質、血糖値、ヘモグロビンA_{1c}について測定した。主な項目の結果の概要は次のとおりである。なお、調査対象については表5、測定方法については8頁のとおりであるが、血糖値については「食後3時間以上のもの」のみを集計の対象としたため、別途、表10に示した。

表5 血液検査対象者数(性・年齢階級別)

年 齢	男	女
総 数	2,506	3,803
20～29歳	248	442
30～39	328	571
40～49	460	724
50～59	503	791
60～69	552	688
70歳以上	415	587

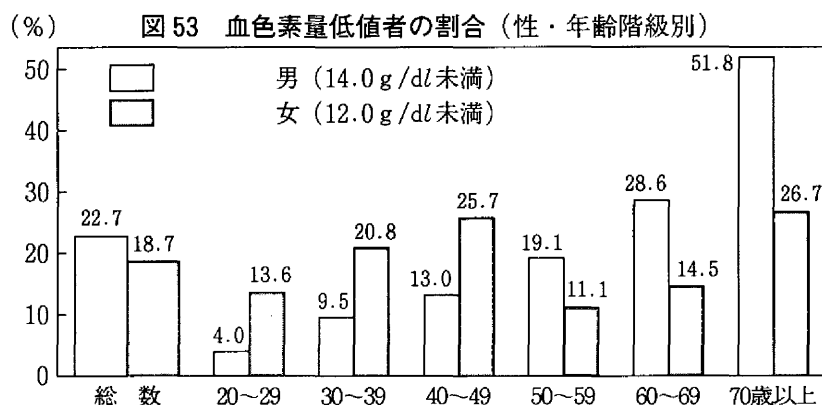
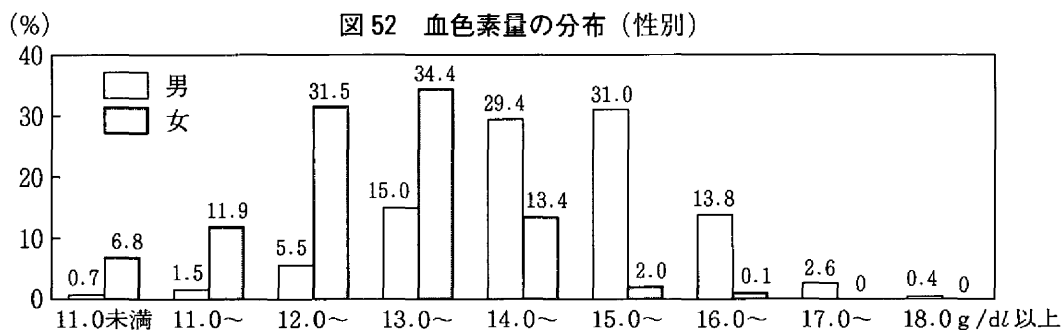
血色素低値者は男性で4人に1人、女性で5人に1人

血色素量の平均値及び標準偏差は表6に示すとおりである。すべての年齢で男性の方が女性より高値である。この分布は図52に示すとおりである。

表6 血色素量の平均値、標準偏差(性・年齢階級別)
(g/dl)

年 齢	男		女	
	平均値	標準偏差	平均値	標準偏差
総 数	14.8	1.28	12.8	1.24
20～29歳	15.5	0.89	13.0	1.05
30～39	15.3	1.08	12.7	1.29
40～49	15.1	1.03	12.5	1.51
50～59	14.8	1.16	13.1	1.11
60～69	14.5	1.28	13.0	1.02
70歳以上	13.9	1.42	12.6	1.26

また、血色素量が低値(男14.0g/dl未満、女12.0g/dl未満)を示す人の割合は図53のとおり、それぞれ22.7%及び18.7%となっており、男性では年齢とともにその割合が増加する。



総コレステロール高値者（260 mg/dl以上）は男性で4.4%，女性で7.4%

総コレステロールの平均値及び標準偏差は表7，分布は図54のとおりである。20～40歳代では男性の方が女性より高値である。

また，総コレステロール値が境界域（220～259 mg/dl）及び高値（260 mg/dl以上）を示す人の割合は図55のとおり，それぞれ男性22.5%及び4.4%，女性25.8%及び7.4%である。

表7 総コレステロールの平均値，標準偏差（性・年齢階級別）
(mg/dl)

年 齢	男		女	
	平均値	標準偏差	平均値	標準偏差
総 数	198.6	34.12	205.1	36.37
20～29歳	183.0	31.86	182.1	30.63
30～39	197.4	33.44	187.5	31.23
40～49	206.6	34.61	201.0	33.50
50～59	204.2	33.31	219.1	34.55
60～69	199.1	34.86	218.1	35.99
70歳以上	192.8	31.05	210.7	34.47

図54 総コレステロールの分布（性別）

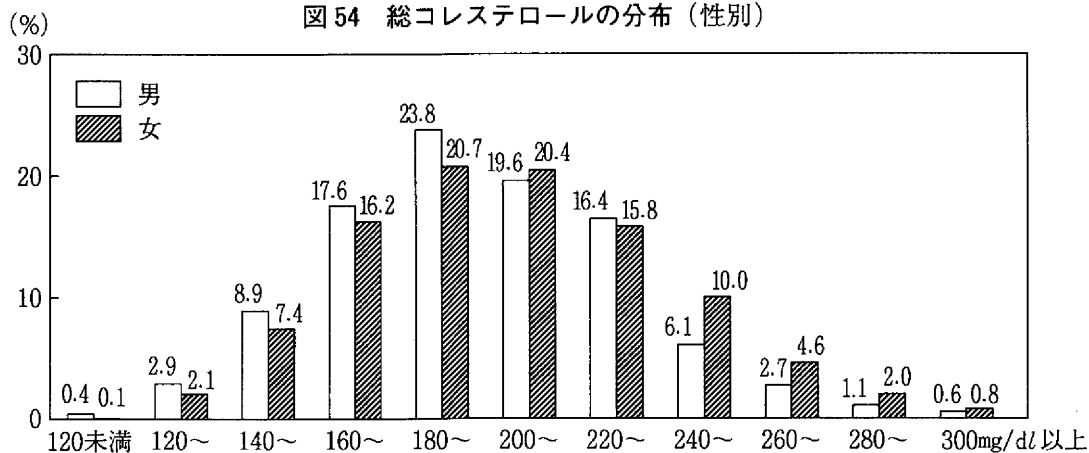
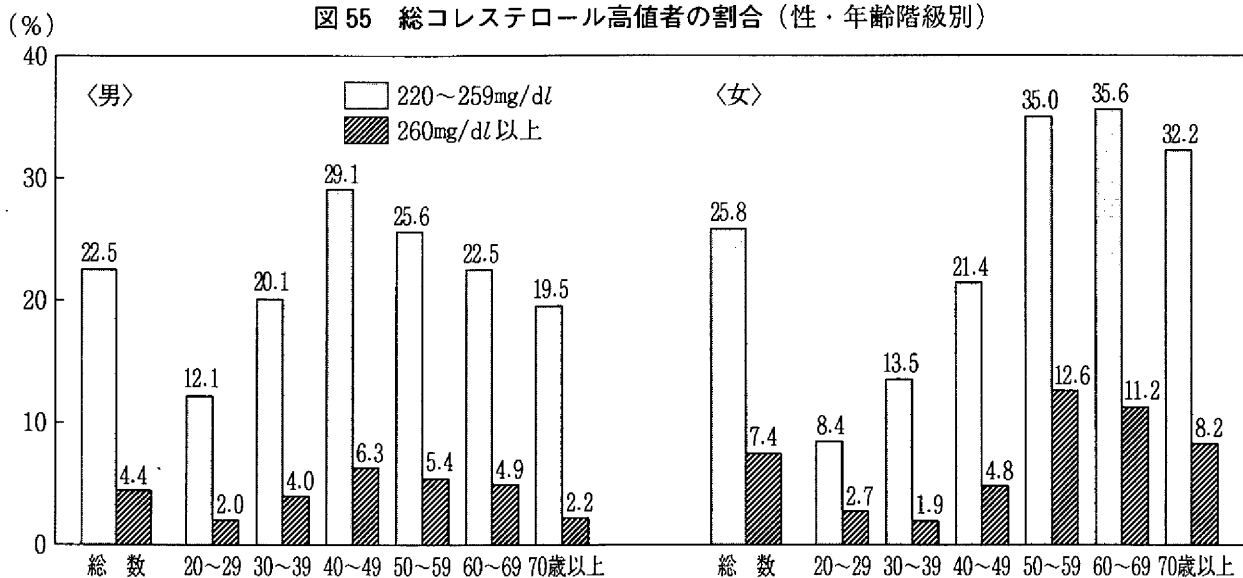


図55 総コレステロール高値者の割合（性・年齢階級別）



HDL-コレステロール値が 40 mg/dL 未満の人は男性 15.7%、女性 5.5%

HDL-コレステロールの平均値及び標準偏差は表 8 のとおりである。全年齢層において男性より女性が高く、男性は各年齢層で一定しているのに比べ、女性は年齢とともに徐々に低値となっており、その分布は図 56 のとおりである。

また、HDL-コレステロール値が 40mg/dL 未満の低値者の割合は図 57 のとおり、男性では 60 歳代で高くなり、女性では年齢とともに高くなる傾向がみられる。

表 8 HDL-コレステロールの平均値、標準偏差（性・年齢階級別）
(mg/dL)

年 齢	男		女	
	平均値	標準偏差	平均値	標準偏差
総 数	53.4	14.45	61.2	15.10
20～29歳	52.5	11.80	66.2	13.73
30～39	54.6	12.87	63.7	14.83
40～49	53.1	14.08	62.2	15.35
50～59	54.0	14.88	62.3	15.75
60～69	53.3	15.97	57.9	14.31
70歳以上	52.5	14.73	56.4	13.90

図 56 HDL-コレステロールの分布（性別）

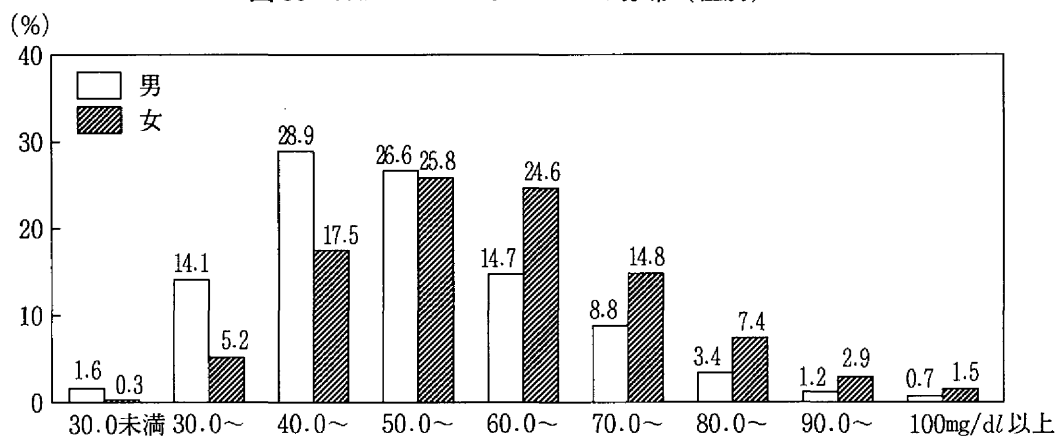
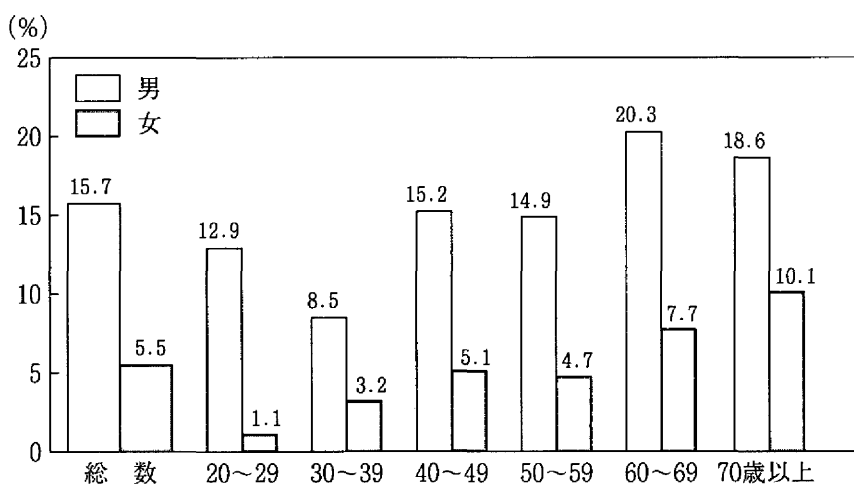


図 57 HDL-コレステロール低値者（40mg/dL 未満）の割合（性・年齢階級別）



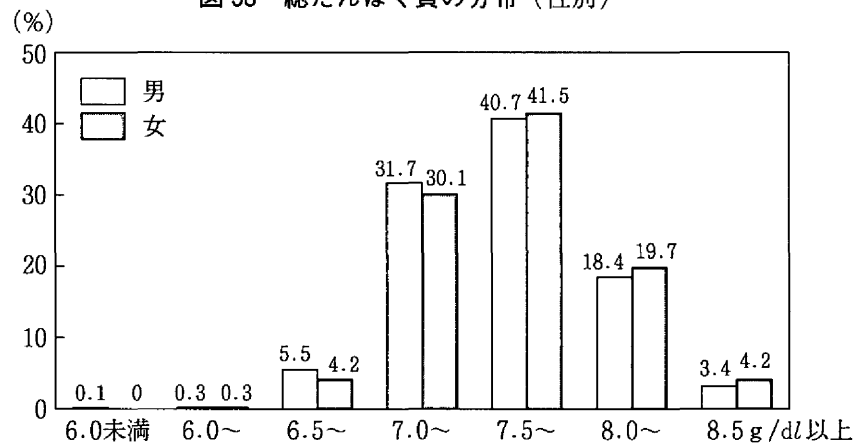
総たんぱく質の平均値は男性7.6 g/dl、女性7.7 g/dl

総たんぱく質の平均値と標準偏差は表9のとおりである。平均値については男女間であまり差がなく、その分布は図58のとおりである。

表9 総たんぱく質の平均値、標準偏差（性・年齢階級別）

年 齢	男		女	
	平均値	標準偏差	平均値	標準偏差
総 数	7.6	0.45	7.7	0.45
20～29歳	7.8	0.36	7.7	0.41
30～39	7.7	0.39	7.7	0.42
40～49	7.7	0.44	7.7	0.47
50～59	7.6	0.42	7.7	0.45
60～69	7.6	0.47	7.7	0.45
70歳以上	7.5	0.50	7.5	0.47

図58 総たんぱく質の分布（性別）



血糖値が 110 mg/dl 以上の人は男性 21.8%、女性 22.0%

血糖値の平均値及び標準偏差は表 10 のとおりである。平均値については男女間であまり差がない。その分布は図 59 のとおりである。

また、血糖値が 110 mg/dl 以上の人の割合は図 60 のとおり、男性 21.8%、女性 22.0%で、年齢とともに増加の傾向がみられる。

表 10 血糖値（食後 3 時間以上）の平均値、標準偏差（性・年齢階級別）

年 齢	男			女		
	人 数	平均値	標準偏差	人 数	平均値	標準偏差
総 数	1,918	104.6	34.91	2,691	104.3	31.72
20～29歳	192	92.6	10.41	328	91.9	10.42
30～39	258	95.8	14.67	413	95.4	22.22
40～49	346	100.4	29.07	500	100.1	25.08
50～59	394	105.8	42.25	563	104.4	30.90
60～69	440	112.2	40.21	475	111.5	37.20
70歳以上	288	112.3	39.83	412	119.9	42.46

図 59 血糖値（食後 3 時間以上）の分布（性別）

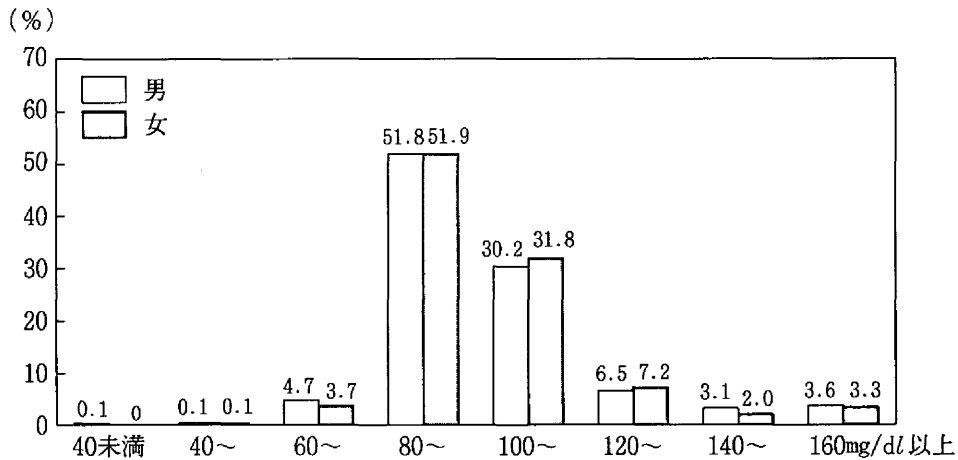
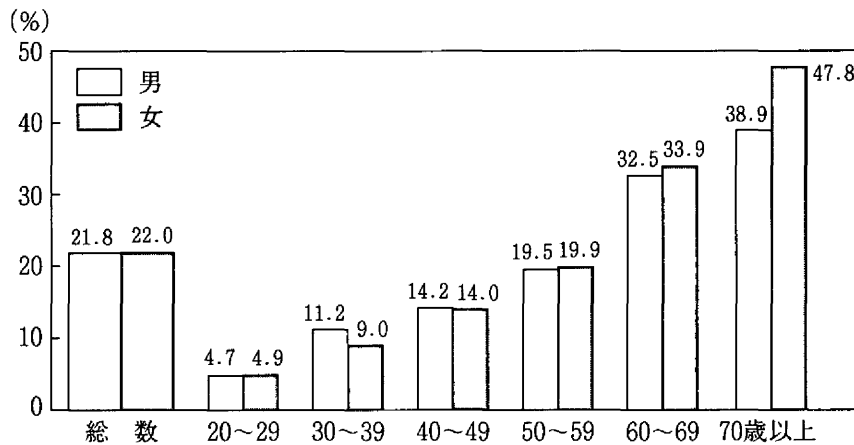


図 60 血糖値高値（110mg/dl以上）者の割合（性・年齢階級別）



ヘモグロビン A_{1c} 6.1%以上の人は男性 8.5%，女性 6.2%

ヘモグロビン A_{1c}の平均値及び標準偏差は表 11 のとおりである。平均値については男女間であまり差がなく、その分布は図 61 のとおりである。

また、ヘモグロビン A_{1c}が 6.1%以上の人の割合は、図 62 のとおり、男性では 8.5%，女性では 6.2%である。

表 11 ヘモグロビン A_{1c}の平均値、標準偏差（性・年齢階級別）
(%)

年 齢	男		女	
	平均値	標準偏差	平均値	標準偏差
総 数	5.1	0.93	5.1	0.82
20～29歳	4.6	0.59	4.6	0.48
30～39	4.7	0.50	4.8	0.55
40～49	5.0	0.77	5.0	0.83
50～59	5.3	1.14	5.2	0.89
60～69	5.4	1.00	5.3	0.85
70歳以上	5.3	0.89	5.4	0.88

図 61 ヘモグロビン A_{1c}の分布（性別）

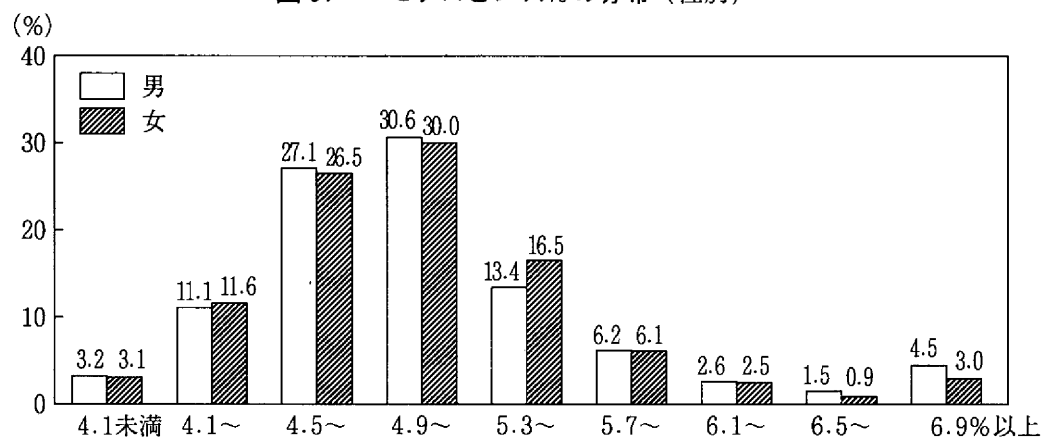


図 62 ヘモグロビン A_{1c}高値（5.6%以上）者の割合（性・年齢階級別）

