

## 8. 血液検査

血液検査は30歳以上の男女を対象として、血色素量、赤血球数、総コレステロール、トリグリセリド、HDL-コレステロール、総たんぱく質、血糖値について測定した。主な項目の結果の概要は次のとおりである。なお、調査対象については表6、測定方法については8頁のとおりであるが、血糖値については「食後3時間以上のもの」のみを集計の対象としたため、別途、表11に示した。

表6 血液検査対象者数(性・年齢階級別)

年 齢	男	女
総 数	2,208	3,422
30～39歳	338	589
40～49	492	791
50～59	431	732
60～69	558	778
70歳以上	389	532

血色素低値者は男性で4人に1人、女性で5人に1人

血色素量の平均値及び標準偏差は表7に示すとおりである。すべての年齢で男性の方が女性より高値である。この分布は図58に示すとおりである。

また、血色素量が低値(男14.0g/dl未満、女12.0g/dl未満)を示す人の割合は図59のとおり、それぞれ23.1%及び19.0%となっており、男性では年齢とともにその割合が増加するが、女性では40歳代が28.7%と最も多くみられる。

表7 血色素量の平均値、標準偏差(性・年齢階級別)  
(g/dl)

年 齢	男		女	
	平均値	標準偏差	平均値	標準偏差
総 数	14.7	1.32	12.8	1.28
30～39歳	15.3	0.93	12.7	1.29
40～49	15.1	1.06	12.5	1.61
50～59	14.0	1.13	13.2	1.08
60～69	14.5	1.34	13.1	0.98
70歳以上	13.7	1.49	12.6	1.20

図58 血色素量の分布(性別)

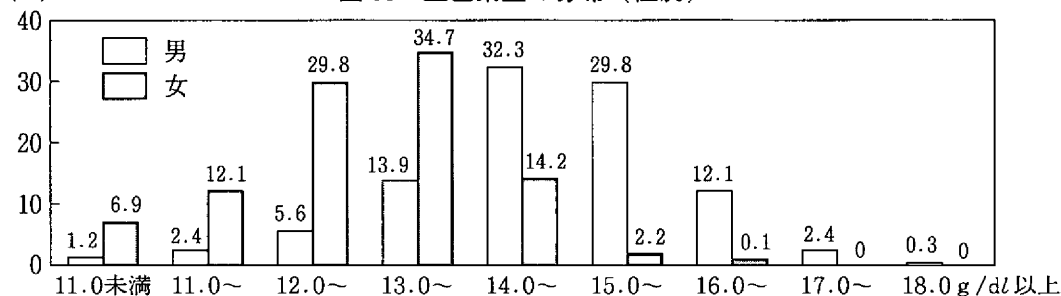
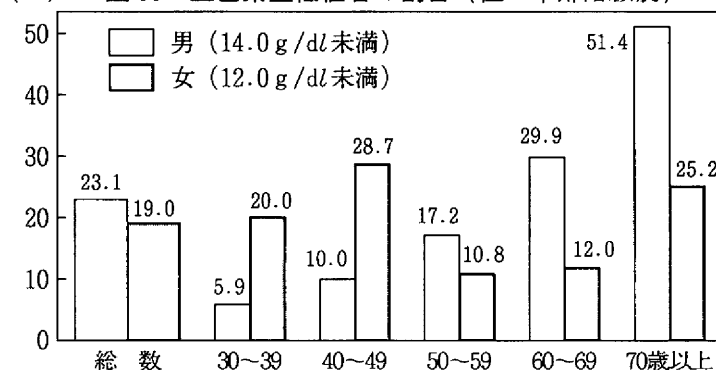


図59 血色素量低値者の割合(性・年齢階級別)



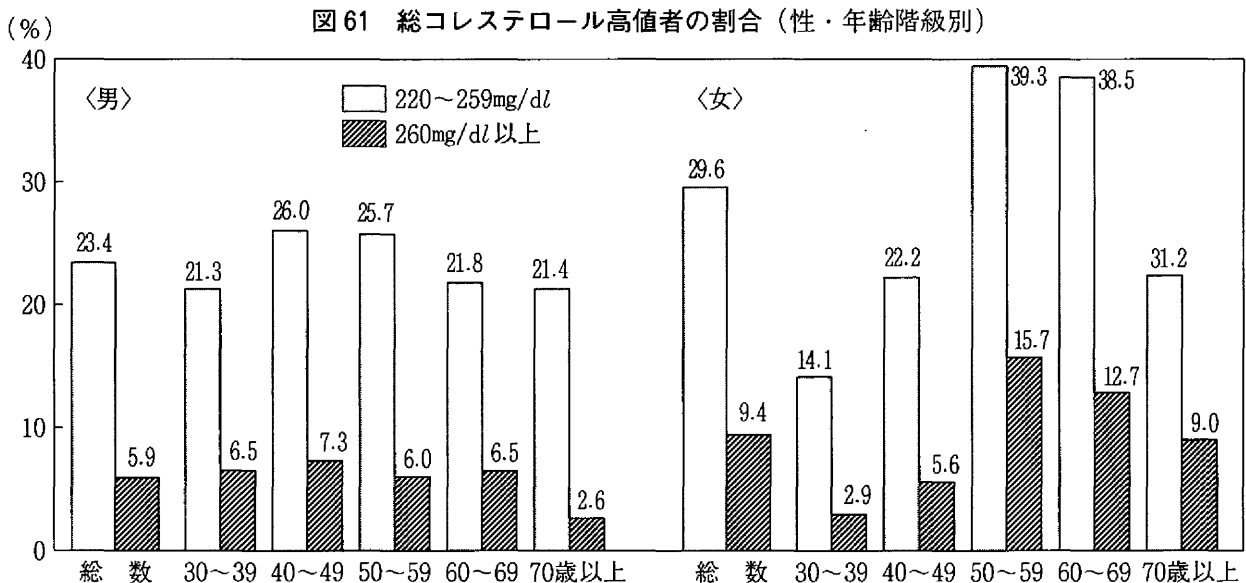
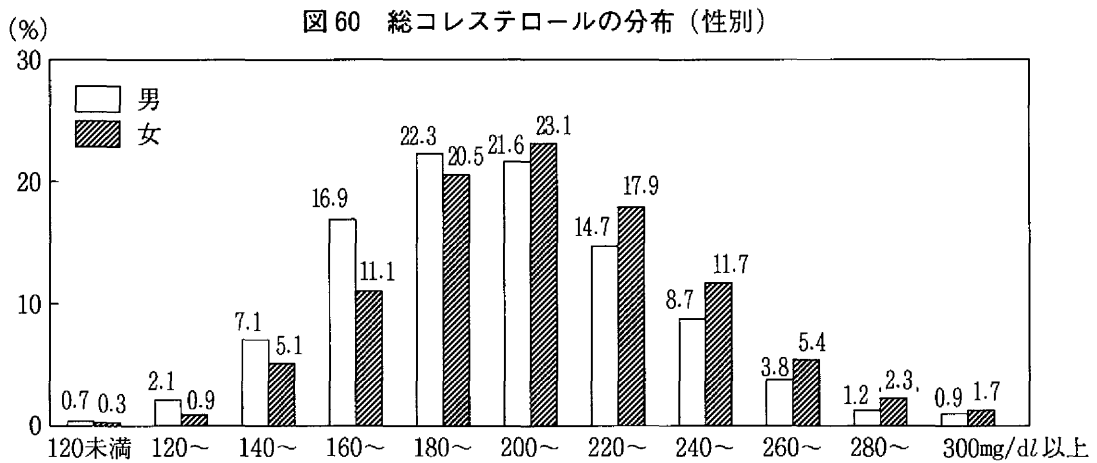
総コレステロール高値者（260 mg/dl以上）は男性で5.9%、女性で9.4%

総コレステロールの平均値及び標準偏差は表8，分布は図60のとおりである。30歳代，40歳代では男性の方が女性より高値である。

また，総コレステロール値が境界域（220～259 mg/dl）及び高値（260 mg/dl以上）を示す人の割合は図61のとおり，それぞれ男性23.4%及び5.9%，女性29.6%及び9.4%である。

表8 総コレステロールの平均値，標準偏差（性・年齢階級別）  
(mg/dl)

年 齢	男		女	
	平均値	標準偏差	平均値	標準偏差
総 数	202.4	35.54	212.1	36.50
30～39歳	202.9	34.47	191.8	32.32
40～49	206.5	34.39	203.5	34.05
50～59	205.8	34.44	225.9	35.80
60～69	201.5	37.64	222.2	34.78
70歳以上	194.4	34.55	213.6	34.30



HDL-コレステロール値が 40 mg/dl 未満の人は男性 18.0%、女性 6.9%

HDL-コレステロールの平均値及び標準偏差は表9のとおりである。全年齢層において男性より女性が高く、男性は各年齢層で一定しているのに比べ、女性は年齢とともに徐々に低値となっており、その分布は図62のとおりである。

また、HDL-コレステロール値が40mg/dl未満の低値者の割合は図63のとおり、男性では60歳代で高くなり、女性では年齢とともに高くなる傾向がみられる。

表9 HDL-コレステロールの平均値、標準偏差(性・年齢階級別)  
(mg/dl)

年 齢	男		女	
	平均値	標準偏差	平均値	標準偏差
総 数	52.6	15.13	59.2	14.92
30～39歳	54.4	15.84	62.2	14.32
40～49	53.2	15.11	60.6	14.57
50～59	52.2	14.17	60.3	15.79
60～69	52.2	16.07	56.7	14.37
70歳以上	51.1	13.89	55.8	14.49

図62 HDL-コレステロールの分布(性別)

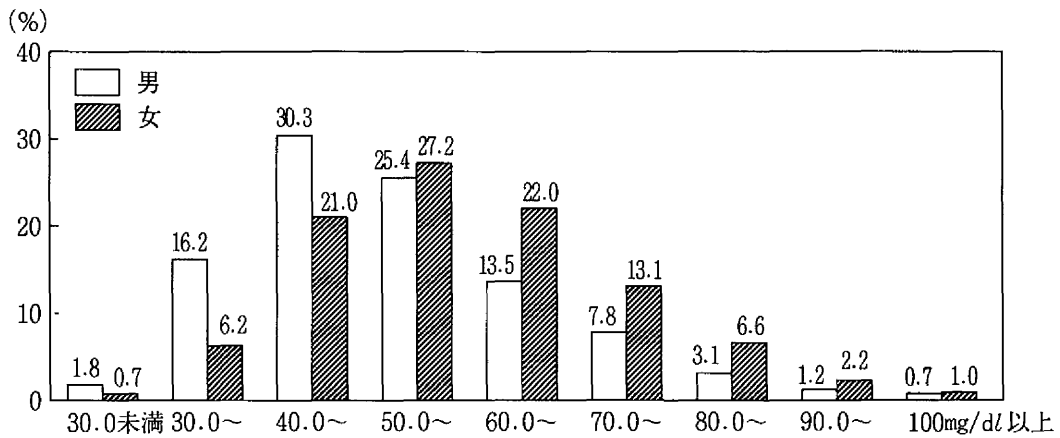
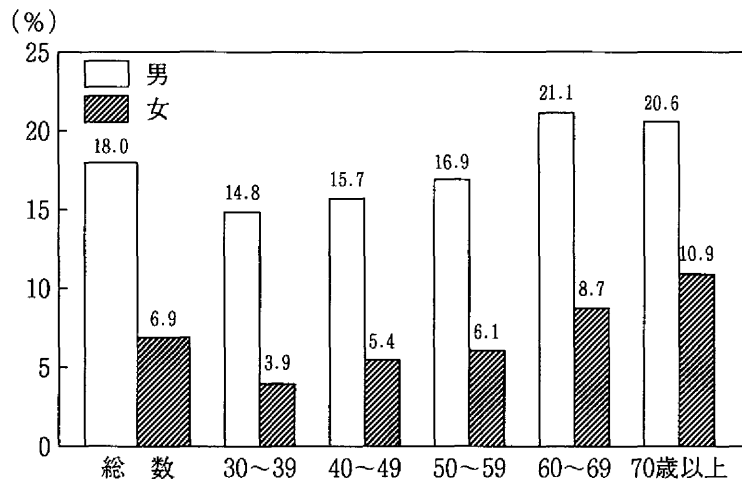


図63 HDL-コレステロール低値者(40mg/dl未満)の割合(性・年齢階級別)



総たんぱく質値が6.5 g/dl未満の人は男性1.6%，女性1.1%

総たんぱく質の平均値と標準偏差は表10のとおりである。平均値については男女間であまり差がなく、その分布は図64のとおりである。

また、総たんぱく質が6.5 g/dl未満の人の割合は図65のとおり、男性では1.6%，女性では1.1%である。

表10 総たんぱく質の平均値、標準偏差（性・年齢階級別）

年 齢	男		女	
	平均値	標準偏差	平均値	標準偏差
総 数	7.4	0.44	7.4	0.43
30～39歳	7.5	0.37	7.4	0.41
40～49	7.4	0.41	7.5	0.43
50～59	7.3	0.40	7.5	0.42
60～69	7.3	0.47	7.4	0.44
70歳以上	7.2	0.50	7.3	0.43

図64 総たんぱく質の分布（性別）

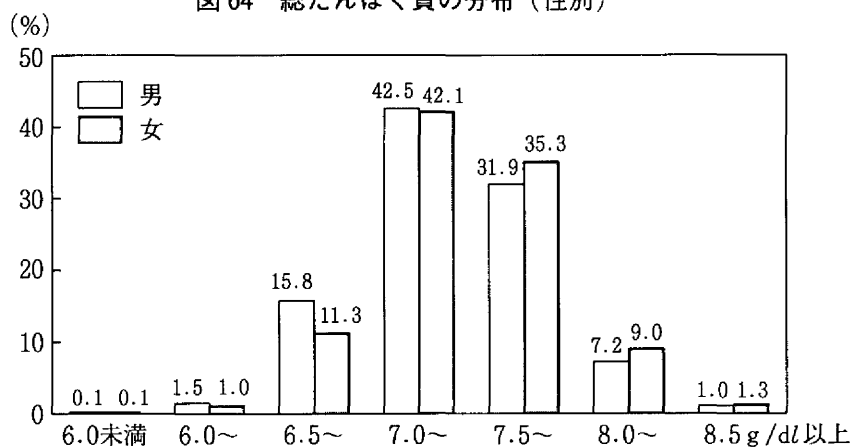
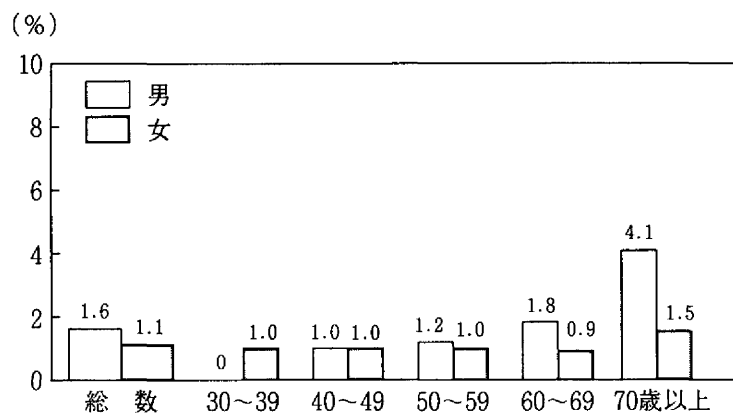


図65 総たんぱく質低値（6.5 g/dl未満）者の割合（性別）



**血糖値が 110 mg/dL 以上の人は男性 22.6%、女性 25.2%**

血糖値の平均値及び標準偏差は表 11 のとおりである。平均値については男女間であまり差がないが、30 歳代、40 歳代では男性が女性より高値、50 歳以上では女性が男性より高値となっている。その分布は図 66 のとおりである。

また、血糖値が 110 mg/dL 以上の人の割合は図 67 のとおり、男性 22.6%、女性 25.2%で、年齢とともに増加の傾向がみられる。

表 11 血糖値（食後 3 時間以上）の平均値、標準偏差（性・年齢階級別）

年 齢	男			女		
	人 数	平均値	標準偏差	人 数	平均値	標準偏差
総 数	1,635	103.3	31.34	2,430	104.7	30.07
30～39歳	243	95.7	15.66	398	94.5	19.64
40～49	378	100.0	25.73	563	99.0	10.84
50～59	318	101.1	26.96	543	104.1	29.48
60～69	421	108.2	40.75	550	112.2	39.33
70歳以上	275	109.7	34.37	376	113.5	31.79

図 66 血糖値（食後 3 時間以上）の分布（性別）

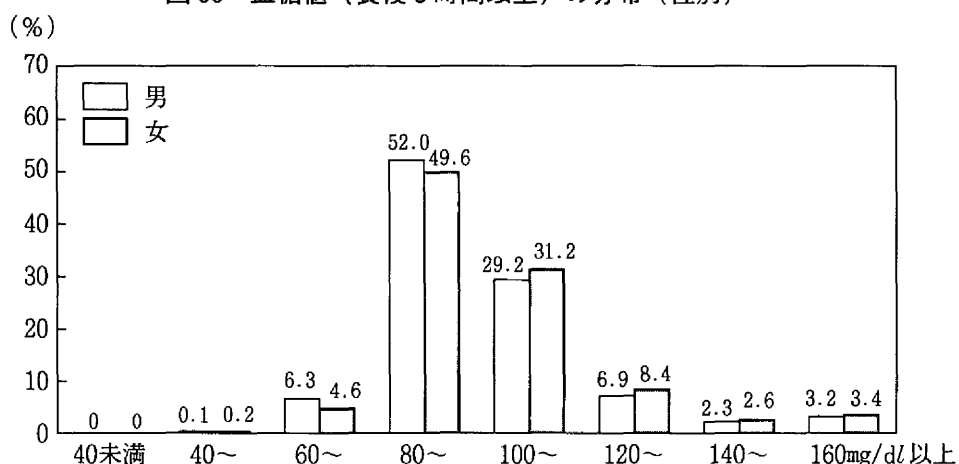


図 67 血糖値高値（110mg/dL 以上）者の割合（性・年齢階級別）

