

10. 血液検査

血液検査は20～59歳の男女を対象として、血色素量、赤血球数、総コレステロール、トリグリセリド、HDL-コレステロール、総たんぱく質、血糖値について測定した。主な項目の結果の概要は次のとおりである。なお、調査対象については表8、測定方法については8頁のとおりであるが、血糖値については「食後3時間以上のもの」のみを集計の対象としたため、別途、表13に示した。

表8 血液検査対象者数(性・年齢階級別)

年 齢	男	女
総 数	1,710	2,827
20～29歳	289	507
30～39	436	700
40～49	483	831
50～59	502	789

血色素低値者(男14g/dl未満、女12g/dl未満)は男性7.7%、女性14.6%

血色素量の平均値及び標準偏差は表9に示すとおりである。すべての年齢で男性の方が女性より高値である。この分布は図49に示すとおりである。

表9 性・年齢階級別血色素量の平均値、標準偏差

年 齢	男		女	
	平均値	標準偏差	平均値	標準偏差
総 数	15.4	1.04	13.1	1.30
20～29歳	15.7	0.87	13.2	1.05
30～39	15.6	0.96	12.9	1.27
40～49	15.4	0.98	12.8	1.50
50～59	15.1	1.17	13.4	1.15

また、血色素量が低値(男14.0g/dl未満、女12.0g/dl未満)を示す人の割合は図50のとおり、それぞれ7.7%及び14.6%となっており、男性では年齢

とともにその割合が増加するが、女性では40歳代が20.3%と最も多くみられる。

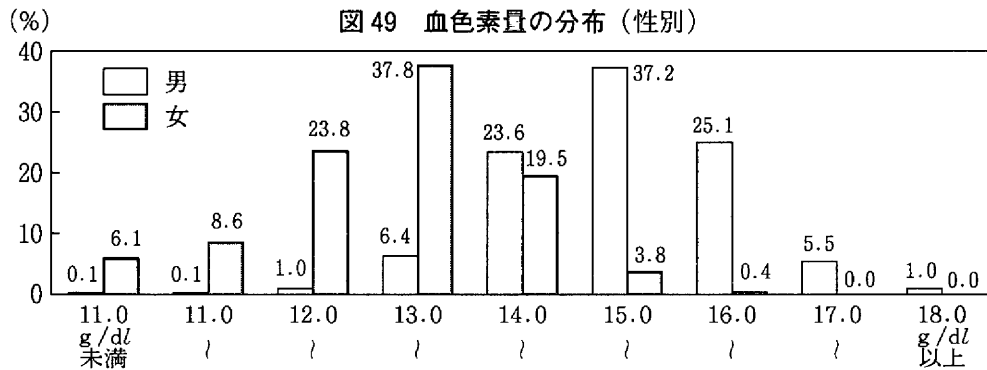
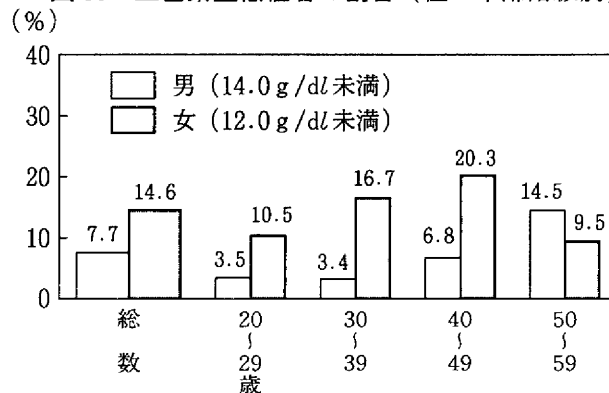


図50 血色素量低値者の割合(性・年齢階級別)



総コレステロール高値者（260 mg/dL以上）は男性で5.8%、女性で6.2%

総コレステロールの平均値及び標準偏差は表10、分布は図51のとおりである。20～40歳代では男性の方が女性より高値である。

また、総コレステロール値が境界域（220～259 mg/dL）及び高値（260 mg/dL以上）を示す人の割合は図52のとおり、それぞれ男性23.4%及び5.8%、女性23.4%及び6.2%である。

表10 総コレステロールの平均値、標準偏差（性・年齢階級別）
(mg/dL)

年 齢	男		女	
	平均値	標準偏差	平均値	標準偏差
総 数	201.3	36.01	201.0	37.08
20～29歳	185.2	33.98	181.8	35.54
30～39	201.2	36.56	188.7	30.64
40～49	206.0	33.42	202.4	33.31
50～59	206.1	36.37	222.7	35.62

図51 総コレステロールの分布（性別）

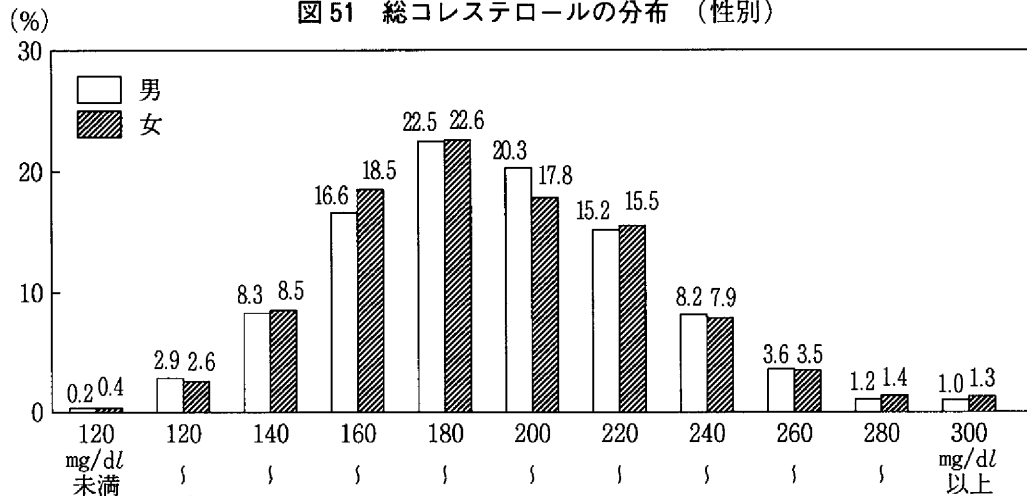
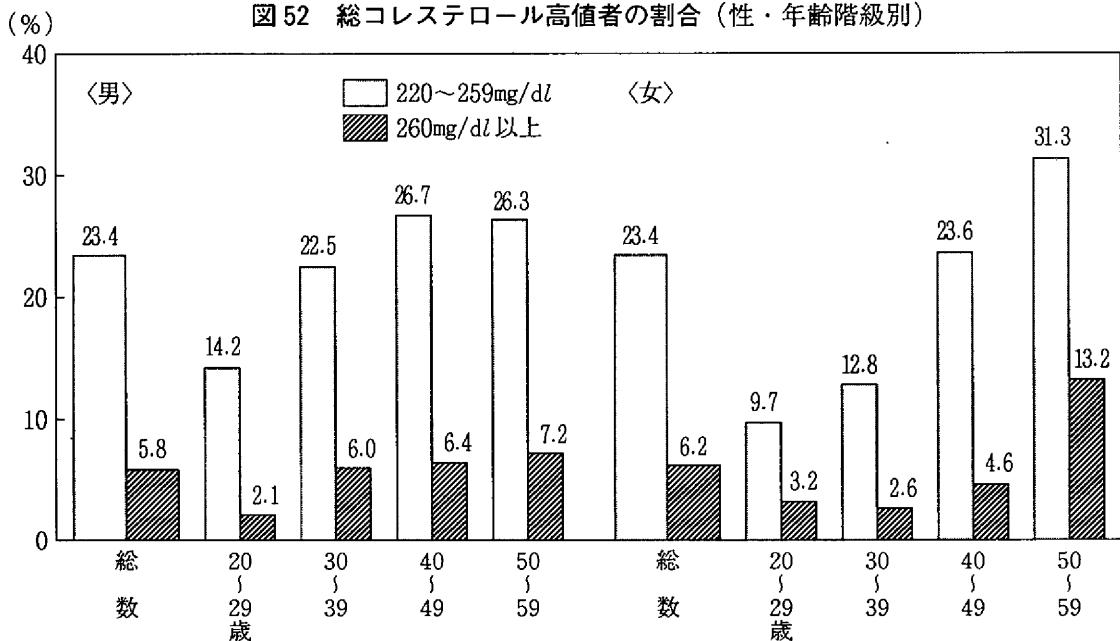


図52 総コレステロール高値者の割合（性・年齢階級別）



HDL-コレステロール値が 40 mg/dl 未満の人は男性 16.7%、女性 6.0%

HDL-コレステロールの平均値及び標準偏差は表 11 のとおりである。全年齢層において男性より女性が高く、男性は各年齢層で一定しているのに比べ、女性は年齢とともに徐々に低値となっており、その分布は図 53 のとおりである。

また、HDL-コレステロール値が 40mg/dl 未満の低値者の割合は図 54 のとおり、男性では 30 歳代で高くなり、女性では年齢とともに高くなる傾向がみられる。

表 11 HDL-コレステロールの平均値、標準偏差(性・年齢階級別)
(mg/dl)

年 齢	男		女	
	平均値	標準偏差	平均値	標準偏差
総 数	54.1	15.43	63.3	16.03
20~29歳	55.2	14.06	65.5	15.09
30~39	53.7	15.26	64.5	15.44
40~49	53.7	15.56	62.9	15.96
50~59	54.3	16.17	61.2	16.91

図 53 HDL-コレステロールの分布(性別)

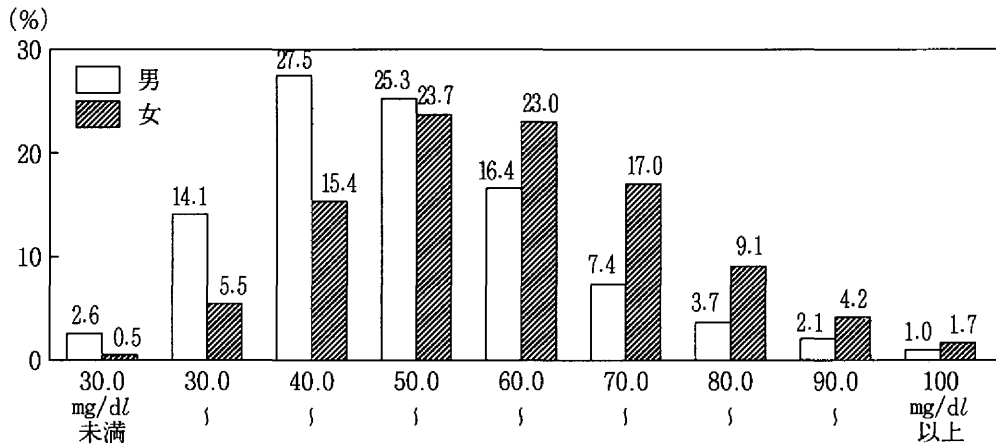
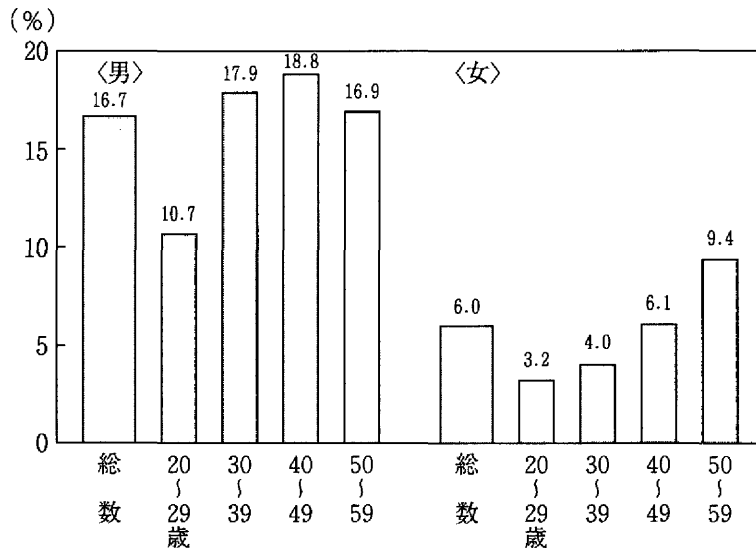


図 54 HDL-コレステロール低値者(40mg/dl未満)の割合(性・年齢階級別)



総たんぱく質値が 6.5 g/dl 未満の人は男性 1.3%、女性 1.2%

総たんぱく質の平均値と標準偏差は表 12 のとおりである。平均値については男女間であまり差がなく、その分布は図 55 のとおりである。

また、総たんぱく質が 6.5 g/dl 未満の人の割合は図 56 のとおり、男性では 1.3%、女性では 1.2% である。

表 12 総たんぱく質の平均値、標準偏差（性・年齢階級別）

年 齢	男		女	
	平均値	標準偏差	平均値	標準偏差
総 数	7.3	0.40	7.4	0.41
20~29歳	7.4	0.37	7.4	0.43
30~39	7.4	0.37	7.3	0.38
40~49	7.3	0.41	7.3	0.40
50~59	7.3	0.43	7.4	0.42

図 55 総たんぱく質の分布（性別）

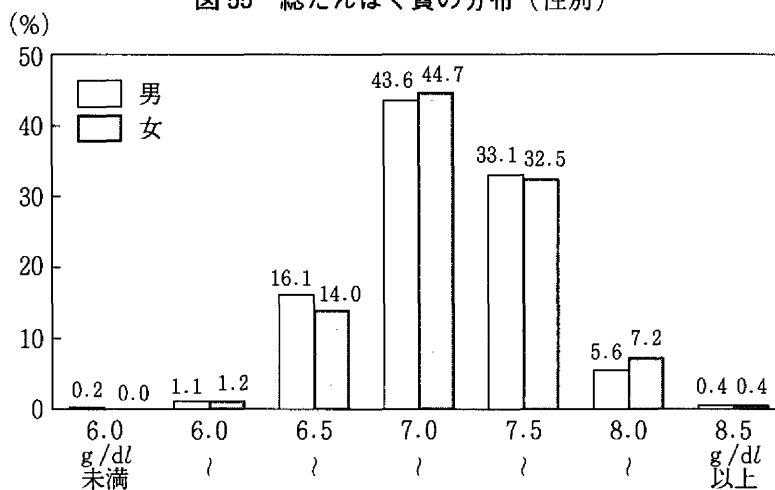
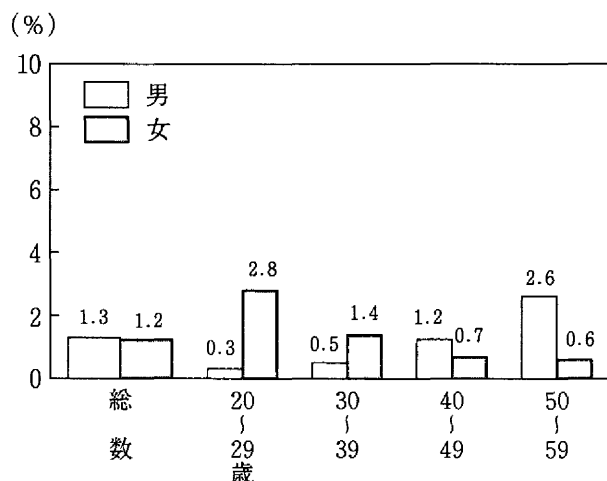


図 56 総たんぱく質低値（6.5 g/dl 未満）者の割合（性別）



血糖値が 110 mg/dL 以上の人は男性 12.8%，女性 11.3%

血糖値の平均値及び標準偏差は表 13 のとおりである。平均値については男女間であまり差がないが、全般に男性が女性より高値となっている。その分布は図 57 のとおりである。

また、血糖値が 110 mg/dL 以上の人の割合は図 58 のとおり、男性 12.8%，女性 11.3% で、年齢とともに増加の傾向がみられる。

表 13 血糖値（食後 3 時間以上）の平均値、標準偏差（性・年齢階級別）

年 齢	男			女		
	人 数	平均値	標準偏差	人 数	平均値	標準偏差
総 数	1,351	98.1	28.05	2,072	96.5	21.53
20～29歳	220	91.3	13.02	374	90.7	11.25
30～39	335	94.2	20.54	500	92.5	15.90
40～49	396	100.1	28.72	614	97.5	22.07
50～59	400	103.0	36.45	584	102.8	27.54

図 57 血糖値（食後 3 時間以上）の分布（性別）

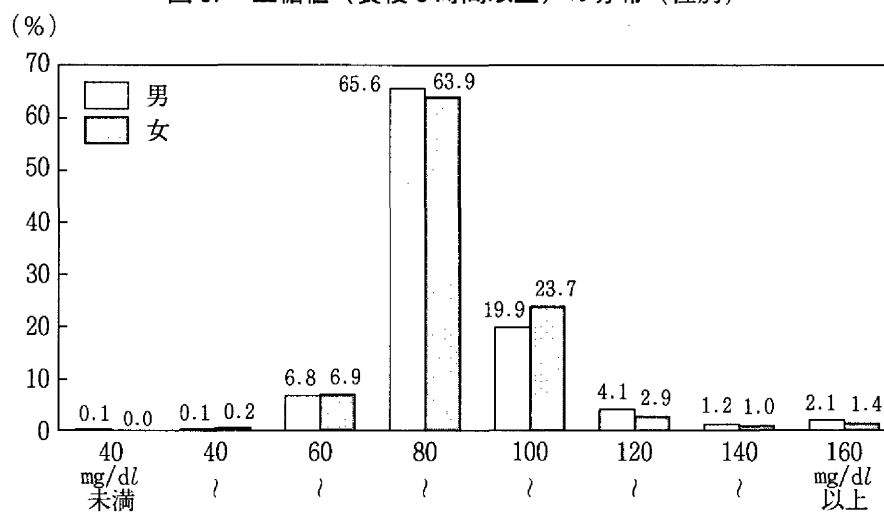


図 58 血糖値高値（110mg/dL 以上）者の割合（性・年齢階級別）

