

## 9. 血液検査

血液検査は30歳以上の男女を対象として、血色素量、赤血球数、総コレステロール、トリグリセリド、HDL-コレステロール、総たんぱく質、血糖値について測定した。主な項目の結果の概要は次のとおりである。なお、調査対象については表13、測定方法については9頁のとおりであるが、血糖値については「食後3時間以上のもの」のみを集計の対象としたため、別途、表18に示した。

表13 性・年齢階級別血液検査対象者数

年齢	男	女
総数	2,560	3,813
30～39歳	475	780
40～49	558	867
50～59	583	852
60～69	574	751
70歳以上	370	563

### 血色素量の低値者は男女とも5人に1人

血色素量の平均値及び標準偏差は表14に示すとおりである。すべての年齢で男性の方が女性より高値であるが、特に若年層において差異が大きくなっている。この分布は図65に示すとおりである。

表14 性・年齢階級別血色素量の平均値、標準偏差

年齢	男		女	
	平均値 (g/dl)	標準偏差 (g/dl)	平均値 (g/dl)	標準偏差 (g/dl)
総数	14.9	1.25	12.9	1.28
30～39歳	15.4	0.96	12.8	1.20
40～49	15.2	1.04	12.7	1.54
50～59	15.0	1.11	13.1	1.21
60～69	14.6	1.33	13.1	1.04
70歳以上	14.0	1.34	12.7	1.24

また、血色素量が男性で14.0 g/dl未満及び女性で12.0 g/dl未満の人の割合は図66のとおり、それぞれ20.5%及び

18.0%となっており、男性では加齢とともに顕著な増加を示すが、女性は明確な傾向はみられない。

図65 血色素量の分布 (性別)

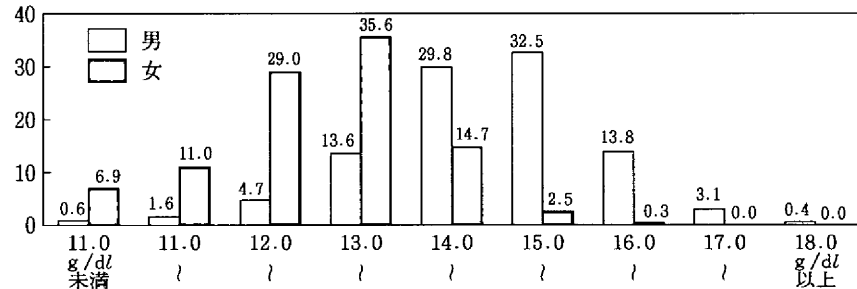
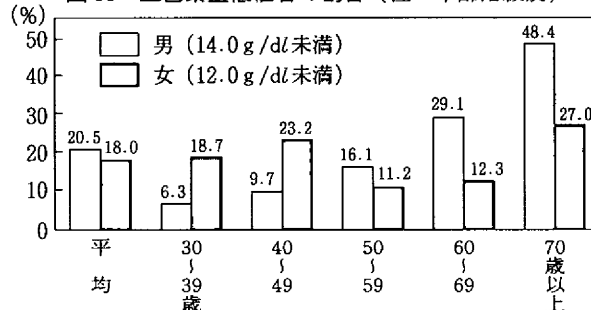


図66 血色素量低値者の割合 (性・年齢階級別)



総コレステロール高値者（260 mg/dl 以上）は男性で 8.1%、女性で 10.3%

総コレステロールの平均値及び標準偏差は表 15、分布は図 67のとおりである。全体として男性より女性が高値であるが、それは高齢者においてより顕著である。しかし 30、40 歳代では男性の方が女性より高値である。

また、総コレステロール値が境界域（220～259 mg/dl）及び高値（260 mg/dl 以上）を示す人の割合は図 68 のと

おり、それぞれ男性 22.1% 及び 8.1%、女性 28.4% 及び 10.3% である。男女とも 50 歳代をピークに、若年層及び高齢層ではそれより低値となっている。

表 15 性・年齢階級別総コレステロールの平均値、標準偏差

年 齢	男		女	
	平均値 (mg/dl)	標準偏差 (mg/dl)	平均値 (mg/dl)	標準偏差 (mg/dl)
総 数	203.3	38.07	211.2	37.70
30～39歳	203.2	39.43	190.2	32.33
40～49	208.4	38.73	204.7	34.81
50～59	205.7	36.67	224.9	37.46
60～69	200.0	37.61	222.8	36.73
70歳以上	197.2	36.80	214.1	35.17

図 67 総コレステロールの分布（性別）

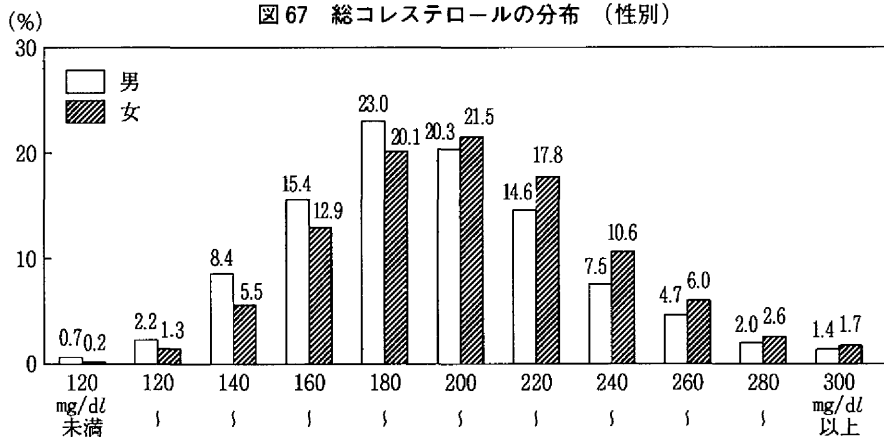
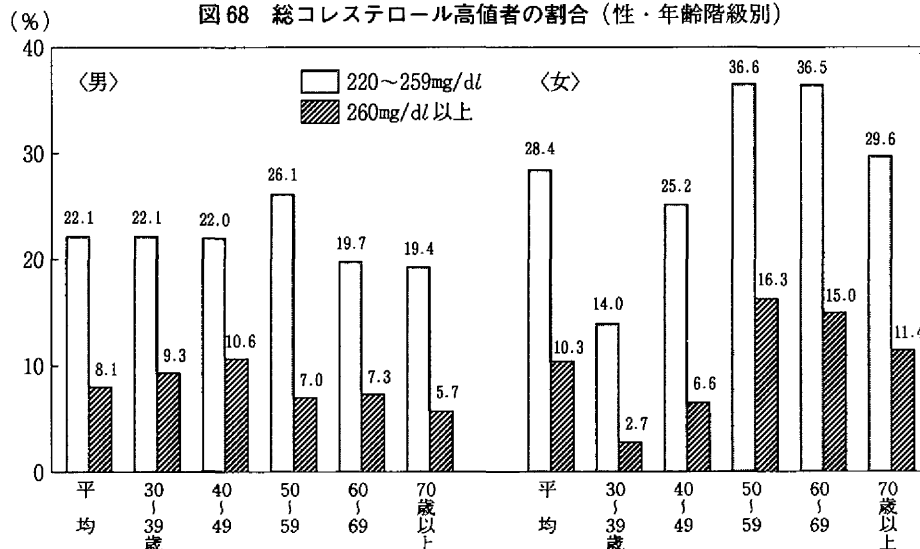


図 68 総コレステロール高値者の割合（性・年齢階級別）



HDL-コレステロール値が 40 mg/dl 未満の人は男性 20.9%、女性 9.4%

HDL-コレステロールの平均値及び標準偏差は表 16 のとおりである。全年齢層において男性より女性が高く、男性は各年齢層で一定しているのに比べ、女性は高齢層では徐々に低値となっており、その分布は図 69 のとおりである。

また、HDL-コレステロール値が 40 mg/dl 未満の低値者の割合は図 70 のとおり、男性では明確な傾向がみられないのに対し、女性は加齢に伴い高くなる傾向がみられる。

表 16 性・年齢階級別 HDL-コレステロールの平均値、標準偏差

年 齢	男		女	
	平均値 (mg/dl)	標準偏差 (mg/dl)	平均値 (mg/dl)	標準偏差 (mg/dl)
総 数	52.0	15.00	59.0	15.07
30~39歳	51.2	14.13	61.9	14.43
40~49	52.1	14.75	61.2	15.27
50~59	52.1	15.35	59.8	15.23
60~69	52.6	15.10	55.7	14.85
70歳以上	51.5	15.65	54.7	13.93

図 69 HDL-コレステロールの分布（性別）

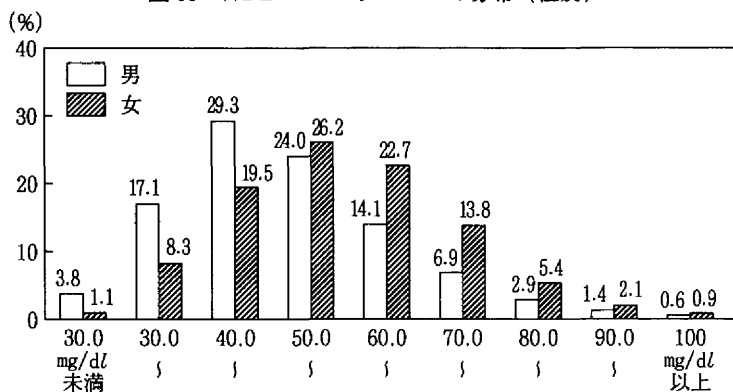
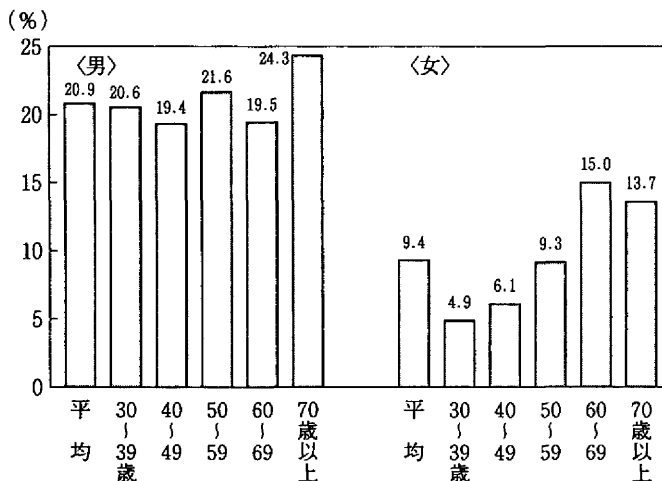


図 70 HDL-コレステロール低値（40mg/dl 未満）者の割合（性・年齢階級別）



総たんぱく質値が6.5g/dl未満の人は男性1.5%、女性0.8%

総たんぱく質の平均値と標準偏差は表17のとおりである。平均値については男女間であまり差異がなく、その分布は図71のとおりである。

また、総たんぱく質が6.5g/dl未満の人の割合は図72のとおり、男性は1.5%、女性0.8%で、概ね男女とも加齢に伴い増加の傾向がみられる。

表17 性・年齢階級別総たんぱく質の平均値、標準偏差

年 齢	男		女	
	平均値 (mg/dl)	標準偏差 (mg/dl)	平均値 (mg/dl)	標準偏差 (mg/dl)
総 数	7.4	0.45	7.5	0.45
30～39歳	7.5	0.42	7.5	0.44
40～49	7.5	0.43	7.5	0.44
50～59	7.4	0.46	7.5	0.42
60～69	7.4	0.44	7.5	0.43
70歳以上	7.3	0.46	7.4	0.48

図71 総たんぱく質の分布（性別）

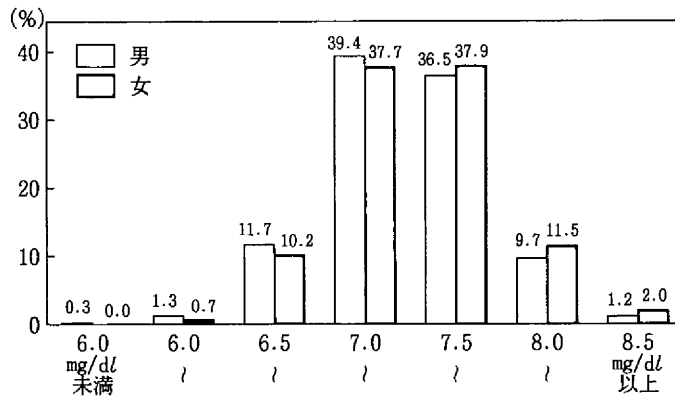
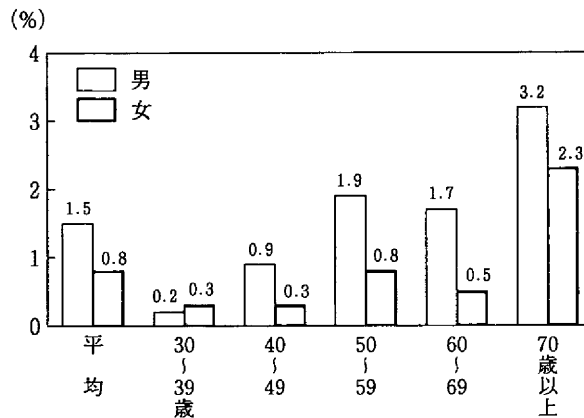


図72 総たんぱく質低値（6.5mg/dl未満）者の割合（性別）



## 血糖値が 110 mg/dL 以上の人は男女とも 20.3%

血糖値の平均値及び標準偏差は表 18 のとおりである。平均値については男女間であまり差がないが、全般に男性が女性より高値となっている。その分布は図 73 のとおりである。

また、血糖値が 110 mg/dL 以上の人の割合は図 74 のとおり、男女とも 20.3% で、男女間で明確な差はみられない。

表 18 性・年齢階級別血糖値（食後 3 時間以上）の平均値，標準偏差

年 齢	男			女		
	人 数	平均値 (mg/dL)	標準偏差 (mg/dL)	人 数	平均値 (mg/dL)	標準偏差 (mg/dL)
総 数	1,677	103.2	30.80	2,184	102.1	21.74
30～39歳	328	97.2	16.35	435	96.0	16.02
40～49	384	100.2	22.82	507	97.9	13.18
50～59	403	102.8	39.64	541	102.3	22.45
60～69	367	108.0	33.40	430	106.7	23.62
70歳以上	195	110.8	34.03	271	112.0	30.93

図 73 血糖値（食後 3 時間以上）の分布（性別）

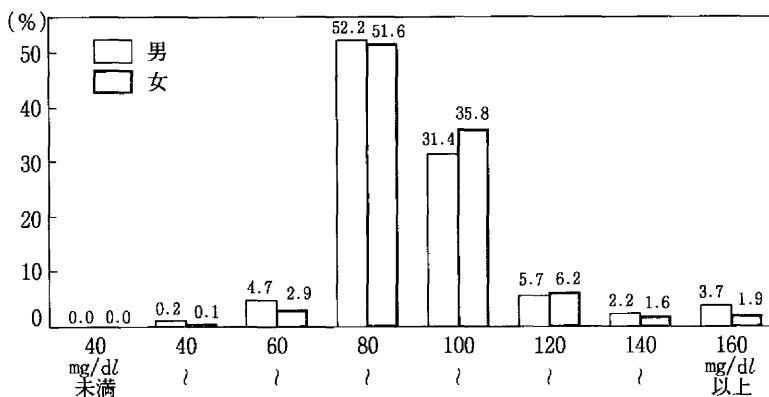


図 74 血糖値高値（110mg/dL 以上）者の割合（性・年齢階級別）

