

第 1 部 昭和 28 年度 成績

昭和 28 年度 国民 栄養 調査
摂 取 栄 養 量 (1 人 1 日 当 り)

栄養計		全 国					全 都 市					郡 部				
		5 月	8 月	11 月	2 月	平 均	5 月	8 月	11 月	2 月	平 均	5 月	8 月	11 月	2 月	平 均
成人換算率	蛋白質	0.898	0.884	0.900	0.880	0.891	0.883	0.877	0.886	0.887	0.883	0.910	0.889	0.909	0.875	0.896
	熱 量	0.860	0.841	0.859	0.833	0.848	0.844	0.831	0.841	0.840	0.839	0.871	0.847	0.872	0.828	0.855
蛋白質 (g)	計	69	65	70	71	69	70	65	71	71	69	68	65	69	70	68
	動物性	22	21	23	23	22	25	23	26	25	25	20	19	21	21	20
	植物性	47	44	47	48	47	45	42	45	46	44	48	46	48	49	48
脂 肪 (g)	20	20	20	21	20	22	22	22	23	22	18	18	19	19	19	
含 水 炭 素 (g)	397	393	413	410	403	381	365	386	391	381	408	411	430	423	419	
熱 量 (cal)	計	2,041	2,008	2,113	2,111	2,068	2,003	1,913	2,031	2,061	2,002	2,066	2,071	2,168	2,143	2,112
	購入物	1,348	1,335	1,343	1,368	1,348	1,853	1,735	1,847	1,884	1,834	1,005	1,056	1,009	1,029	1,025
	自家生産その他	693	673	770	743	720	150	160	184	177	168	1,061	1,015	1,159	1,114	1,087
無 機 質	カルシウム (mg)	373	354	378	374	370	359	332	359	370	355	382	368	391	377	380
	燐 (mg)	1,872	1,738	1,837	1,909	1,839	1,881	1,748	1,805	1,861	1,824	1,866	1,731	1,858	1,941	1,849
	鉄 (mg)	51	68	60	65	61	48	68	56	59	58	52	67	62	68	62
ビ タ ミ ン	A (I. U.)	2,965	1,181	2,866	3,872	2,721	2,958	1,259	3,346	4,406	2,902	2,970	1,129	2,549	3,757	2,601
	B ₁ (mg)	1.11	1.02	1.11	1.04	1.07	1.17	1.06	1.10	1.10	1.11	1.07	1.00	1.11	1.00	1.05
	B ₂ (mg)	0.72	0.56	0.65	0.65	0.65	0.71	0.56	0.66	0.66	0.65	0.72	0.56	0.65	0.64	0.64
	C (mg)	75	41	90	81	72	78	43	85	83	72	73	40	93	79	71

第 2 表

 昭和 28 年度 国民 栄養 調査
 摂 取 栄 養 量 (1人1日当り)

栄 養 量	ス ト レ ー タ ー 別	六 大 都 市					中 都 市					小 都 市				
		5 月	8 月	11 月	2 月	平 均	5 月	8 月	11 月	2 月	平 均	5 月	8 月	11 月	2 月	平 均
成人換算率	蛋 白 質	0.891	0.889	0.884	0.890	0.889	0.879	0.886	0.891	0.892	0.887	0.877	0.855	0.884	0.880	0.874
	熱 量	0.845	0.841	0.836	0.842	0.841	0.847	0.839	0.846	0.843	0.882	0.839	0.811	0.842	0.834	0.831
蛋 白 質 (g)	計	70	64	68	69	68	72	66	73	75	72	68	65	72	71	69
	動 物 性	26	23	25	24	24	26	23	28	26	26	24	23	27	25	25
	植 物 性	44	41	43	45	44	46	43	45	49	46	44	42	45	46	44
脂 肪 (g)	24	23	24	26	24	22	23	23	24	23	20	19	20	21	20	
含 水 炭 素 (g)		373	347	363	369	363	395	379	400	409	396	377	373	401	400	388
熱 (cal)	計	1,985	1,850	1,941	1,981	1,939	2,069	1,976	2,101	2,147	2,073	1,959	1,925	2,070	2,072	2,064
	購 入 物	1,976	1,847	1,932	1,972	1,932	1,871	1,765	1,867	1,910	1,853	1,691	1,634	1,728	1,759	1,703
	自 家 生 産 其 他	9	3	9	9	7	198	211	234	237	220	268	291	342	313	304
無 機 質	カ ル シ ウ ム (mg)	335	315	327	323	325	383	343	395	409	383	365	340	363	389	364
	磷 (mg)	1,806	1,682	1,690	1,743	1,730	1,946	1,735	1,897	1,969	1,887	1,908	1,837	1,853	1,893	1,873
	鉄 (mg)	45	77	53	55	58	51	62	60	65	60	49	64	58	58	57
ビ タ ミ ン	A (I.U.)	3,185	1,223	3,379	4,269	3,014	2,968	1,375	3,313	4,044	2,925	2,684	1,190	3,339	3,792	2,751
	B ₁ (mg)	1.20	1.07	1.05	1.10	1.11	1.17	1.04	1.12	1.10	1.11	1.12	1.08	1.15	1.09	1.11
	B ₂ (mg)	0.70	0.54	0.63	0.66	0.63	0.75	0.59	0.70	0.68	0.68	0.70	0.54	0.67	0.65	0.64
	C (mg)	76	44	76	85	70	84	44	94	87	0.77	73	41	89	77	70

第3表

昭和28年度国民栄養調査
摂取栄養量(1人1日当り)

栄養素	ストレーター別	農 村					そ の 他				
		5 月	8 月	11 月	2 月	平 均	5 月	8 月	11 月	2 月	平 均
成人換算率	蛋白質	0.922	0.900	0.927	0.878	0.907	0.881	0.866	0.868	0.867	0.871
	熱量	0.886	0.859	0.893	0.833	0.868	0.837	0.821	0.823	0.816	0.812
蛋白質(g)	計	66	64	69	70	68	70	68	70	71	70
	動物性	18	17	20	19	19	24	23	23	24	24
	植物性	48	47	49	51	49	46	45	47	47	46
脂 肪 (g)	17	18	19	19	18	20	20	20	20	20	
含 水 炭 素 (g)	415	419	434	430	424	391	393	421	407	403	
熱 量 (cal)	計	2,084	2,094	2,179	2,168	2,131	2,025	2,020	2,143	2,087	2,069
	購入物	745	799	729	762	758	1,588	1,637	1,656	1,646	1,632
	自家生産その他	1,339	1,295	1,450	1,406	1,373	436	383	487	441	437
無 機 質	カルシウム (mg)	382	368	385	373	377	382	370	403	386	385
	磷 (mg)	1,867	1,697	1,844	1,902	1,828	1,862	1,808	1,892	2,029	1,898
	鉄 (mg)	51	67	62	70	63	55	63	64	63	61
ビ タ ミ ン	A (I.U.)	3,173	1,139	2,457	3,838	2,652	2,515	1,107	2,760	3,571	2,488
	B ₁ (mg)	1.08	1.01	1.09	1.01	1.05	1.04	0.96	1.16	0.98	1.04
	B ₂ (mg)	0.71	0.55	0.65	0.65	0.64	0.75	0.57	0.64	0.63	0.65
	C (mg)	74	40	94	80	72	72	42	92	77	71

昭和28年度国民栄養調査

第4表

食品群別摂取量(1人1日当り)

単位=g

食品群	全 国					全 都 市					郡 部					
	5月	8月	11月	2月	平均	5月	8月	11月	2月	平均	5月	8月	11月	2月	平均	
穀類	米	356.6	328.5	333.4	380.6	349.8	337.9	311.1	305.1	337.8	323.0	369.2	340.2	352.1	408.7	367.6
	小麦	52.3	50.7	56.4	47.5	51.7	45.0	41.4	51.3	45.9	45.9	57.3	57.0	59.7	48.5	55.6
	大麦	56.3	78.2	83.3	71.9	72.4	73.5	81.9	108.1	99.7	90.8	44.7	75.7	66.8	53.7	60.2
	雑穀	3.4	5.8	3.0	5.5	4.4	2.4	3.7	3.0	4.6	3.4	4.0	7.1	3.0	6.1	5.1
	計	468.6	463.2	476.1	505.5	478.3	458.8	438.1	467.5	488.0	463.1	475.2	480.0	481.6	517.0	488.5
堅果類	果類	0.5	0.4	0.7	0.5	0.5	0.4	0.3	0.4	0.4	0.4	0.5	0.5	0.9	0.5	0.6
	甘藷	27.4	5.0	74.5	23.5	32.6	12.6	5.5	47.4	18.5	21.0	37.5	4.6	92.4	26.7	40.3
	他	24.5	50.0	19.4	17.6	27.9	26.3	38.0	20.6	19.6	26.1	23.3	58.0	18.7	16.2	29.3
	計	7.8	1.8	31.3	13.7	13.7	6.2	2.7	24.2	13.2	11.6	8.8	1.2	36.1	14.1	15.1
	計	59.7	56.8	125.2	54.8	74.2	45.1	46.2	92.2	51.3	58.7	69.6	63.8	147.2	57.0	84.5
油脂類	大豆	14.3	14.7	14.0	16.0	14.8	16.7	15.8	16.3	18.9	16.9	12.7	14.0	12.5	14.2	13.4
	豆	3.7	4.9	4.3	4.0	4.2	4.4	5.3	5.1	5.0	5.0	3.2	4.6	3.7	3.3	3.7
	他	2.0	1.3	2.2	3.3	2.2	1.2	0.9	1.4	3.1	1.7	2.6	1.6	2.6	3.4	2.6
	計	30.9	27.2	30.6	30.7	29.9	27.0	24.0	26.0	27.0	26.0	33.6	29.3	33.7	33.1	32.4
	計	26.5	28.3	29.8	35.1	29.9	32.1	37.8	34.9	37.9	35.7	22.7	22.0	26.4	33.2	26.1
魚介類	魚	8.8	7.9	6.5	7.2	7.6	7.5	6.2	6.5	8.5	7.2	9.7	8.9	6.5	6.3	7.9
	介	68.2	64.7	73.4	76.3	69.6	67.8	68.9	68.8	76.5	70.6	68.6	61.8	69.2	76.0	69.0
	肉	62.5	60.5	79.5	75.7	69.6	75.1	69.3	88.6	88.1	80.3	53.9	54.7	73.5	67.6	62.4
	卵	11.8	9.4	9.5	10.8	10.4	9.8	8.1	9.3	9.7	9.2	13.2	10.2	9.6	11.5	11.1
	計	8.4	10.1	10.4	12.2	10.3	14.9	16.0	16.1	17.9	16.2	3.9	6.2	6.7	8.5	6.3
乳製品	乳	13.3	10.1	7.0	10.6	10.3	15.5	12.4	9.4	13.6	12.7	11.7	8.6	5.4	8.7	8.6
	製品	10.5	10.9	9.3	8.5	9.8	13.9	15.2	13.8	13.3	14.1	8.2	8.0	6.3	5.4	7.0
	計	0.5	0.4	0.5	0.5	0.5	0.8	0.8	0.8	0.8	0.8	0.2	0.2	0.4	0.3	0.3
	計	107.0	101.0	116.2	118.3	110.9	130.0	121.8	138.0	143.4	133.3	91.1	87.9	101.4	102.0	95.7
	計	75.1	45.5	60.2	63.1	61.0	69.0	42.9	56.5	63.5	58.0	79.2	47.2	62.7	62.8	63.0
野菜類	黄色	11.8	22.0	6.6	11.7	13.0	16.3	35.7	9.6	16.4	19.5	8.8	13.0	4.6	8.7	8.8
	橘	13.9	36.1	34.1	15.1	24.8	16.3	26.3	30.6	16.3	22.4	12.4	42.7	36.5	14.2	26.5
	その他	71.2	134.2	111.4	91.6	102.1	76.1	116.3	99.8	78.2	92.6	67.9	146.2	119.1	100.5	108.4
	計	172.0	237.8	214.1	181.5	200.9	177.7	221.2	196.5	174.4	192.5	168.3	249.1	222.9	186.2	206.7
	計	5.3	4.6	3.7	4.1	4.4	4.8	4.5	4.0	4.5	4.4	5.7	4.7	3.6	3.9	4.5
海産物	乾燥	2.5	0.4	0.7	1.6	1.3	1.4	0.4	1.1	1.4	1.1	3.2	0.5	0.4	1.7	1.5
	野菜	41.7	47.9	45.4	61.2	49.1	36.7	49.3	46.6	54.9	46.9	45.0	46.9	44.5	65.4	50.5
	調味	30.6	28.3	29.3	35.2	30.9	30.7	25.4	28.3	27.6	28.0	30.5	30.3	30.0	40.2	32.8
	嗜好	10.0	14.7	10.2	10.2	11.3	10.7	17.0	9.1	9.8	11.7	9.5	13.1	10.9	10.4	11.0
	計	107.0	101.4	116.2	118.3	110.9	130.0	121.8	138.0	143.4	133.3	91.1	87.9	101.9	102.0	95.7
動物性食品	植物	877.1	938.4	991.0	950.9	939.5	855.2	892.4	935.9	912.7	898.9	892.0	969.3	1,027.4	975.8	966.7
	性食品															
	計															
	計															
	計															
合 計	全 国	984.1	1,039.8	1,107.2	1,069.2	1,050.4	985.2	1,014.2	1,073.9	1,056.1	1,032.2	983.1	1,057.2	1,129.3	1,077.8	1,062.4
	全 都 市															

昭和28年度国民栄養調査

第5表

食品群別摂取量(1人1日当り)

単位=g

食品群	大 都 市					中 都 市					小 都 市					
	5月	8月	11月	2月	平均	5月	8月	11月	2月	平均	5月	8月	11月	2月	平均	
穀類	米	332.7	292.9	276.2	303.5	301.3	353.8	328.9	327.2	368.6	344.6	328.6	315.0	317.8	348.1	327.4
	小麦	34.3	36.0	42.2	38.1	37.7	45.2	41.8	50.5	44.0	45.4	57.3	47.3	62.5	56.7	56.0
	雑穀	102.6	94.5	155.1	140.0	123.1	61.6	73.1	84.2	79.7	74.7	50.8	75.6	76.0	72.3	68.7
	計	4.0	6.7	5.5	5.5	5.4	1.8	1.9	1.5	3.2	2.1	1.1	2.1	1.7	4.9	2.5
		473.6	430.1	479.0	487.1	467.5	472.4	445.7	463.4	495.5	466.8	437.8	440.0	458.0	482.0	454.6
堅いもの	類糖薯類	0.4	0.4	0.4	0.4	0.4	0.5	0.4	0.4	0.4	0.4	0.4	0.2	0.4	0.3	
	類鈴芋類	6.2	3.2	22.2	13.1	11.2	11.1	7.9	56.1	21.1	24.1	21.5	6.0	68.6	22.2	29.6
	計	24.7	30.4	23.8	22.0	25.2	28.4	43.4	18.4	16.6	26.7	26.1	41.6	18.9	19.6	26.6
		4.3	2.9	16.2	11.8	8.8	7.6	2.6	27.1	13.1	12.6	7.0	2.6	30.7	14.9	13.8
		35.2	36.5	62.2	46.9	45.2	47.1	53.9	101.6	50.8	63.4	54.6	50.2	118.2	56.7	70.0
砂油	類油脂	15.6	14.5	14.9	16.9	15.5	17.5	18.4	18.2	21.7	19.0	17.3	14.9	16.0	18.3	16.6
	大豆	5.4	6.1	6.4	6.5	6.1	4.6	5.7	5.5	5.2	5.2	3.1	3.9	3.2	3.0	3.3
	豆	1.2	0.7	0.8	2.8	1.4	1.2	0.7	1.0	3.4	1.6	1.3	1.3	2.6	3.3	2.1
	計	23.6	23.8	23.8	24.8	24.0	29.8	25.0	28.0	29.3	28.0	28.3	23.3	26.9	27.4	26.5
		35.3	44.3	37.4	37.8	38.7	31.1	36.7	37.7	41.5	36.8	29.4	31.3	29.3	34.6	31.2
魚介類	生乾肉	6.3	4.4	6.5	8.1	6.3	8.5	7.5	6.5	10.0	8.1	8.0	7.2	6.6	7.6	7.4
	物類	70.5	66.0	79.5	73.9	72.5	80.5	69.4	97.2	113.4	90.1	75.4	73.1	91.0	80.4	80.0
	鳥	6.8	5.0	5.7	5.7	5.8	11.1	10.0	9.9	10.1	10.3	12.2	9.8	12.8	13.8	12.2
	卵	20.7	20.1	21.1	24.1	21.5	13.1	14.3	14.7	15.5	14.4	9.9	12.8	11.6	13.1	11.9
	計	17.7	15.0	12.1	16.5	15.3	14.3	11.8	8.1	12.7	11.7	14.2	10.1	7.5	11.0	10.7
乳及び乳製品	乳製品	16.0	19.3	18.9	16.6	17.7	13.2	13.1	12.7	11.9	12.7	12.1	12.6	9.1	10.8	11.2
	計	1.3	1.4	1.1	1.0	1.2	0.6	0.4	0.9	0.8	0.7	0.5	0.3	0.3	0.6	0.4
		133.0	126.8	138.4	137.8	134.0	132.8	119.0	143.5	164.4	139.9	124.3	118.7	132.3	129.7	126.4
		68.2	39.4	52.6	68.3	57.1	72.8	42.7	57.8	64.0	59.3	66.2	47.2	59.7	57.5	57.7
		15.1	57.5	8.7	17.6	24.7	20.6	27.5	11.3	17.3	19.2	13.6	18.3	9.1	14.2	13.8
緑黄色野菜	果菜類	16.0	21.9	26.3	14.8	19.7	18.3	23.8	39.7	20.0	25.5	14.6	33.9	26.8	14.4	22.4
	葉菜類	71.0	92.8	87.5	69.6	80.2	81.3	142.8	116.2	88.2	107.1	77.0	117.8	98.7	78.5	93.0
	計	170.3	211.6	175.1	170.3	181.5	193.0	236.8	225.0	189.5	211.1	171.4	217.2	194.3	164.6	186.9
		4.9	3.9	4.1	4.6	4.4	5.3	5.5	4.8	4.8	5.1	4.2	4.3	3.0	4.1	3.9
		1.3	0.4	0.7	1.0	0.9	1.5	0.5	0.6	1.6	1.1	1.4	0.3	2.0	1.8	1.4
海乾野	藻類	36.9	60.2	47.9	54.3	49.8	36.3	43.3	45.5	55.1	45.1	36.9	42.5	46.2	55.3	45.2
	油	29.0	20.6	23.0	22.0	23.7	29.5	26.8	30.9	31.5	29.7	33.7	29.5	32.0	30.3	31.4
	他	11.0	19.5	9.2	8.7	12.1	11.6	17.8	11.2	12.3	13.2	9.6	13.3	7.1	8.9	9.7
	計	133.0	126.8	138.4	137.8	134.0	132.8	119.0	143.5	164.4	139.9	124.3	118.7	132.3	129.7	126.4
		850.0	877.0	891.4	892.2	877.7	879.9	924.7	980.3	952.6	934.6	837.4	879.4	945.8	898.2	890.5
動物性食品	133.0	126.8	138.4	137.8	134.0	132.8	119.0	143.5	164.4	139.9	124.3	118.7	132.3	129.7	126.4	
植物性食品	850.0	877.0	891.4	892.2	877.7	879.9	924.7	980.3	952.6	934.6	837.4	879.4	945.8	898.2	890.5	
合 計	983.0	1,003.8	1,029.8	1,030.0	1,011.7	1,012.7	1,043.7	1,123.8	1,117.0	1,074.5	961.7	998.1	1,078.1	1,027.9	1,016.9	

第 6 表

昭和 28 年 度 国 民 栄 養 調 査

食 品 群 別 摂 取 量 (1 人 1 日 当 り)

単 位 = g

食 品 群	農 村					そ の 他					
	5 月	8 月	11 月	2 月	平 均	5 月	8 月	11 月	2 月	平 均	
穀 類	米	384.6	349.3	366.2	426.1	381.6	334.6	319.5	319.5	368.3	335.5
	小麦	55.7	55.2	59.4	48.2	54.6	60.8	60.9	60.4	49.2	57.8
	雑穀	42.1	77.5	55.3	47.6	55.6	50.4	71.8	93.2	67.7	70.8
	計	2.9	7.2	2.0	6.2	4.6	6.5	7.0	5.1	5.9	6.1
		485.3	489.2	482.9	528.1	496.4	452.3	459.2	478.2	491.1	470.2
堅 い も	果糖類	0.5	0.5	0.9	0.4	0.6	0.6	0.6	1.1	0.7	0.8
	甘藷	40.6	5.3	92.0	26.4	41.1	30.8	3.0	93.4	27.6	38.7
	馬鈴薯	22.6	62.4	18.1	17.8	30.2	25.0	48.0	20.0	12.6	26.4
	その他芋類	9.5	1.1	40.8	15.3	16.7	7.4	1.5	25.1	11.6	11.4
	計	72.7	68.8	150.9	59.5	88.0	63.2	52.5	38.5	51.8	76.5
砂 油	糖脂類	12.2	13.0	12.0	13.9	12.8	13.9	16.1	13.7	15.0	14.7
	大豆	3.2	4.6	3.7	3.4	3.7	3.1	4.5	3.8	3.1	3.6
	豆製品	3.0	1.9	3.2	3.6	2.9	1.7	1.1	1.4	2.9	1.6
	大豆製品	35.5	30.5	36.7	35.6	34.6	29.2	26.6	26.8	27.4	27.5
	計	19.4	18.2	24.8	33.9	24.1	29.9	30.6	29.9	31.6	30.5
魚 介 類	生乾肉	9.3	10.3	6.1	5.7	7.9	10.4	5.8	7.3	7.5	7.8
	魚介類	67.2	60.9	70.8	78.8	69.5	71.2	64.1	65.4	69.4	67.6
	魚介類	45.9	46.2	67.9	62.0	55.0	71.9	73.9	86.3	80.4	78.1
	鳥類	13.2	10.4	9.7	12.3	11.4	13.1	9.9	9.4	9.7	10.5
	卵類	3.2	4.9	5.8	7.4	5.3	5.5	9.2	8.7	11.1	8.6
乳 及 び 乳 製 品	乳製品	9.7	7.6	5.1	8.2	7.7	16.3	10.7	6.2	9.9	10.8
	乳製品	7.9	7.2	4.6	4.0	5.9	9.0	9.6	10.1	8.5	9.3
	乳製品	0.2	0.1	0.4	0.2	0.2	0.3	0.3	0.3	0.6	0.4
	乳製品	80.1	76.4	93.5	94.1	85.5	116.1	113.6	121.0	120.2	117.7
	計										
緑 色 野 菜	野菜類	83.2	47.2	67.0	66.0	65.9	70.2	47.3	52.8	55.6	56.5
	柑橘類	6.5	10.9	3.7	7.3	7.1	13.9	17.7	6.6	11.7	12.5
	果菜類	11.4	48.5	37.7	14.4	28.0	14.5	29.5	33.8	13.8	22.9
	野菜類	67.4	138.8	118.0	108.3	108.1	69.0	162.8	121.6	82.5	109.0
	計	168.5	245.4	226.4	196.0	209.1	167.6	257.3	214.8	163.6	200.9
海 産 物	海藻類	5.2	4.5	3.5	3.8	4.3	6.9	5.1	3.7	4.2	5.0
	乾燥野菜	3.5	0.6	0.3	1.7	1.5	2.5	0.3	0.9	1.5	1.3
	野菜類	46.6	51.5	46.0	67.4	52.9	41.5	36.5	41.2	60.8	45.0
	調味料	30.8	31.3	29.7	44.6	34.1	29.8	28.2	30.8	29.8	29.7
	嗜好品	8.7	12.9	9.4	11.8	10.7	11.3	13.8	14.2	7.0	11.6
動 物 性 食 品	動物性食品	80.1	76.4	93.5	94.1	85.5	116.1	113.6	121.0	120.2	117.7
	植物性食品	904.4	983.2	1,036.5	1,009.4	983.6	863.9	938.2	1,006.3	898.0	926.9
合 計	984.5	1,059.6	1,130.0	1,103.5	1,069.1	980.0	1,051.8	1,127.3	1,018.2	1,044.6	

昭和28年度国民栄養調査

第7表

食品群別熱量及び栄養素比率 (1人1日当り)

(昭和28年度平均)

食品群	全 国																							
	数 量		熱 量		蛋 白 質		脂 肪		含 水 炭 素		カルシウム		磷		鉄		ビタミン A		ビタミン B ₁		ビタミン B ₂		ビタミン C	
	g	Cal	%	g	%	g	%	g	%	mg	%	mg	%	mg	%	I. U.	%	mg	%	mg	%	mg	%	
穀類	米	349.8	1,183.6	57.2	22.6	32.7	3.1	15.5	266.4	66.1	98	26.3	666	36.2	5	8.1	—	—	0.43	40.2	0.14	21.5	0	—
	小麦	51.7	176.1	8.5	4.9	7.1	0.7	3.5	37.7	9.4	14	3.8	165	9.0	2	3.2	—	—	0.15	14.0	0.04	6.2	0	—
	雑穀	72.4	189.6	9.2	5.1	7.4	1.0	5.0	39.9	9.9	13	3.5	94	5.1	2	3.2	0	—	0.08	7.5	0.03	4.6	—	—
	計	4.4	12.1	0.6	0.4	0.6	0.1	5.0	2.5	0.6	1	0.3	10	0.5	0	—	0	—	0.01	0.9	0.00	—	0	—
堅果類	果糖	0.5	2.8	0.1	0.1	0.1	0.2	1.0	0.1	0.0	4	1.1	3	0.2	0	—	0	—	0.00	—	—	—	0	—
	砂糖	32.6	40.0	1.9	0.5	0.7	0.1	0.5	9.4	2.3	4	1.1	52	2.8	2	3.2	19	0.7	0.05	4.7	0.01	1.5	9	12.7
	他	27.9	22.5	1.1	0.6	0.9	0.0	0.0	5.0	1.2	4	1.1	32	1.7	1	1.6	0	—	0.03	2.8	0.01	1.5	4	5.6
	計	13.7	11.5	0.6	0.3	0.4	0.0	0.0	2.5	0.6	1	0.3	13	0.7	1	1.6	0	—	0.01	0.9	0.01	1.5	1	1.4
砂糖類	糖類	14.8	55.0	2.7	0.2	0.3	0.1	0.5	13.4	3.3	2	0.5	4	0.2	1	1.6	0	—	0.00	—	—	—	0	—
	油脂	4.2	36.7	1.8	0.0	0.0	4.1	20.5	0.0	—	0	—	0	—	0	—	10	0.4	0.00	—	0.00	—	0	—
	大豆	2.2	8.9	0.4	0.8	1.2	0.4	2.0	0.6	0.2	4	1.1	11	0.6	0	—	0	—	0.01	0.9	0.00	—	0	—
	計	29.9	47.6	2.3	3.6	5.2	0.9	4.5	6.2	1.5	26	7.0	6	0.3	0	—	0	—	0.02	1.9	0.05	7.7	—	—
豆類	大豆	29.9	40.4	2.0	2.6	3.8	2.5	12.5	1.9	0.5	8	2.2	57	3.1	2	3.2	0	—	0.01	0.9	0.02	3.1	0	—
	他豆	7.6	23.2	1.1	1.4	2.0	0.3	1.5	3.7	0.9	9	2.4	27	1.5	3	4.8	2	0.1	0.03	2.8	0.01	1.5	0	—
	計	—	—	5.8	—	12.2	—	20.5	—	3.1	—	12.7	—	5.5	—	8.0	—	0.1	—	6.5	—	12.3	—	—
	計	—	—	—	—	—	—	—	—	—	—	—	—	—	—	—	—	—	—	—	—	—	—	—
魚介類	生乾	69.6	82.3	4.0	12.6	18.2	3.1	15.5	1.1	0.3	42	11.3	321	17.5	7	11.3	27	1.0	0.06	5.6	0.08	12.3	1	1.4
	肉類	10.4	29.2	1.4	5.7	8.2	0.7	3.5	0.2	0.1	94	25.3	144	7.8	14	22.6	0	—	0.00	—	0.02	3.1	0	—
	魚卵	10.3	15.4	0.7	2.2	3.2	0.7	3.5	0.0	—	1	0.3	26	1.4	1	1.6	14	0.5	0.04	3.7	0.02	3.1	0	—
	計	10.3	15.6	0.8	1.3	1.9	1.1	5.5	0.0	—	1	0.3	30	1.6	1	1.6	77	2.8	0.01	0.9	0.03	4.6	0	—
乳製品	乳製品	9.8	5.8	0.3	0.3	0.4	0.3	1.5	0.5	0.1	10	2.7	9	0.5	0	—	9	0.3	0.01	—	0.02	3.1	0	—
	計	0.5	1.5	0.1	0.1	0.2	0.1	0.5	0.2	0.1	3	0.8	2	0.1	0	—	2	0.1	0.00	—	0.00	—	0	—
	計	—	—	7.3	—	32.1	—	30.0	—	0.6	—	40.7	—	28.9	—	37.6	—	3.7	—	10.2	—	26.2	—	1.4
	計	—	—	—	—	—	—	—	—	—	—	—	—	—	—	—	—	—	—	—	—	—	—	—
緑黄色野菜類	野菜	61.0	21.1	1.0	1.4	2.0	0.2	1.0	3.4	0.8	13	3.5	46	2.5	3	4.8	2,363	86.8	0.06	5.6	0.09	13.8	33	46.5
	果菜	13.0	4.2	0.2	0.1	0.1	0.0	0.0	0.9	0.2	3	0.8	5	0.3	1	1.6	115	4.2	0.01	0.9	0.00	—	4	5.6
	他	24.8	9.2	0.4	0.1	0.1	0.1	0.5	2.0	0.5	2	0.5	6	0.3	1	1.6	18	0.7	0.01	0.9	0.01	1.5	2	2.8
	計	102.1	18.9	0.9	1.3	1.9	0.1	0.5	—	0.8	10	2.7	58	3.2	3	4.8	56	2.1	0.04	3.7	0.05	7.7	17	23.9
海産物	海藻	4.4	—	—	—	—	—	—	—	—	—	—	—	—	—	—	—	—	—	—	—	—	—	—
	乾燥野菜	1.3	2.3	0.1	0.1	0.1	0.0	0.0	0.5	0.1	1	0.3	4	0.2	0	—	1	0.0	0.00	—	0.00	—	0	—
	調味料	49.1	12.8	0.6	0.8	1.2	0.1	0.5	2.2	0.6	4	1.1	48	2.6	12	19.4	7	0.3	0.01	0.9	0.01	1.5	0	—
	嗜好品	30.9	—	—	—	—	—	—	—	—	—	—	—	—	—	—	—	—	—	—	—	—	—	—
合計	計	1,050.4	2,068.2	100.0	68.7	100.0	20.1	100.0	403.1	100.0	370	100.0	1,839	100.0	61	100.0	2,721	100.0	1.07	100.0	0.65	100.0	72	100.0
	計	—	—	—	—	—	—	—	—	—	—	—	—	—	—	—	—	—	—	—	—	—	—	—

昭和 28 年度 国民 栄養 調査

食品群別熱量及び栄養素比率 (1人1日当り)

(昭和28年度平均)

第 8 表

食 品 群	全 都 市																										
	数 量		熱 量		蛋 白 質		脂 肪		含 水 炭 素		カ ル シ ウ ム		磷		鉄		ビ タ ミ ン A		ビ タ ミ ン B ₁		ビ タ ミ ン B ₂		ビ タ ミ ン C				
	g	Cal	%	g	%	g	%	g	%	g	%	mg	%	mg	%	mg	%	I.U.	%	mg	%	mg	%	mg	%		
穀 類	米	323.0	1,101.9	55.0	21.1	30.3	3.1	13.8	247.6	64.9	93	26.2	656	35.9	4	6.7	—	—	0.46	40.4	0.14	20.3	0	—	—	—	
	小麦	45.9	157.2	7.9	4.3	6.2	0.6	2.7	33.7	8.8	12	3.3	145	7.9	1	1.7	—	—	0.13	11.4	0.04	5.8	0	—	—	—	
	大麦	90.8	213.6	10.7	5.9	8.5	1.2	5.4	44.9	11.8	14	3.9	100	5.5	3	5.0	0	—	0.11	9.6	0.03	4.4	—	—	—	—	
	雑穀	3.4	6.8	0.3	0.3	0.4	0.0	0.0	1.4	0.4	1	0.3	8	0.4	0	—	0	—	0.01	0.9	0.00	—	0	—	—	—	
堅 果	—	—	73.9	—	45.4	—	21.9	—	86.9	—	—	33.7	—	49.7	—	13.4	—	—	—	62.3	—	30.5	—	—	—	—	
い も 類	果糖類	0.4	2.1	0.1	0.1	0.1	0.2	0.9	0.1	0.0	4	1.1	2	0.1	0	—	0	—	0.00	—	0.00	—	0	—	—	—	
	馬鈴薯	21.0	25.5	1.3	0.3	0.4	0.0	0.0	6.0	1.6	3	0.8	33	1.8	1	1.7	29	1.0	0.03	2.6	0.01	1.4	7	9.7	—	—	
	芋	26.1	20.8	1.0	0.5	0.7	0.1	0.4	4.5	1.2	3	0.8	30	1.6	1	1.7	1	0.0	0.03	2.6	0.01	1.4	4	5.6	—	—	
	その他	11.6	9.1	0.5	0.3	0.4	0.0	0.0	2.0	0.5	1	0.3	11	0.6	1	1.7	0	—	0.01	0.9	0.00	—	1	1.4	—	—	
砂 油	—	—	2.8	—	1.5	—	0.4	—	3.3	—	—	1.9	—	4.0	—	5.1	—	1.0	—	6.1	—	2.8	—	—	—	—	
豆 類	大豆	16.9	62.7	3.1	0.2	0.3	0.1	0.4	15.2	4.0	2	0.6	5	0.3	1	1.7	0	—	0.00	—	0.00	—	0	—	—	—	
	豆類	5.0	42.1	2.1	0.0	0.0	4.7	21.0	0.0	—	0	—	0	—	0	—	20	0.7	0.00	—	0.00	—	0	—	—	—	
	大豆製品	1.7	6.8	0.3	0.6	0.9	0.3	1.3	0.5	0.1	4	1.1	8	0.4	0	—	0	—	0.01	0.9	0.00	—	0	—	—	—	
	大豆製品	26.0	42.0	2.1	3.1	4.4	0.9	4.0	5.6	1.5	23	6.4	8	0.4	0	—	0	—	0.02	1.8	0.04	5.8	—	—	—	—	
豆類	35.7	46.4	2.3	3.0	4.3	2.9	13.0	2.1	0.6	9	2.5	64	3.5	2	3.3	0	—	0.01	0.9	0.02	2.9	0	—	—	—		
豆類	7.2	22.4	1.1	1.4	2.0	0.3	1.3	3.5	0.9	9	2.5	26	1.4	3	5.0	2	0.1	0.03	2.5	0.01	1.4	0	—	—	—		
豆類	—	—	5.8	—	11.6	—	19.6	—	3.1	—	—	12.5	—	5.7	—	8.3	—	0.1	—	6.1	—	10.1	—	—	—	—	
魚 介 類	魚介類	80.3	97.6	4.9	14.2	20.4	3.8	17.0	1.5	0.4	49	13.6	355	19.5	9	15.0	27	0.9	0.07	6.1	0.09	13.1	1	1.4	—	—	
	魚介類	9.2	25.4	1.3	4.9	7.0	0.6	2.7	0.2	0.1	79	22.0	124	6.8	10	16.7	0	—	0.00	—	0.02	2.9	0	—	—	—	
	魚介類	16.2	24.7	1.2	3.4	4.9	1.2	5.4	0.1	0.0	2	0.6	40	2.2	2	3.3	25	0.9	0.06	5.2	0.03	4.4	0	—	—	—	
	魚介類	12.7	19.5	1.0	1.7	2.5	1.4	6.3	0.0	0.0	2	0.6	37	2.0	1	1.7	97	3.3	0.01	0.9	0.04	5.8	—	—	—	—	
乳 及 び 乳 製 品	乳製品	14.1	8.3	0.4	0.4	0.6	0.4	1.8	0.7	0.2	15	4.2	13	0.7	0	—	13	0.4	0.01	0.9	0.02	2.9	0	—	—	—	
	乳製品	0.8	2.3	0.1	0.2	0.3	0.1	0.4	0.3	0.1	4	1.1	4	0.2	0	—	3	0.1	0.00	—	0.01	1.4	0	—	—	—	
	乳製品	—	—	8.9	—	35.7	—	33.6	—	0.8	—	42.1	—	31.4	—	36.7	—	5.6	—	13.1	—	30.5	—	—	—	—	
	乳製品	—	—	—	—	—	—	—	—	—	—	—	—	—	—	—	—	—	—	—	—	—	—	—	—	—	
緑 色 野 菜	緑黄色野菜	58.0	18.9	1.0	1.4	2.0	0.2	0.9	2.9	0.8	12	3.3	45	2.5	4	6.7	2,462	84.8	0.06	5.2	0.10	14.5	36	50.0	—	—	
	緑黄色野菜	19.5	6.1	0.3	0.2	0.3	0.0	0.0	1.3	0.3	4	1.1	7	0.4	1	1.7	170	5.9	0.02	1.8	0.01	1.4	6	8.3	—	—	
	緑黄色野菜	22.4	8.7	0.4	0.1	0.1	0.1	0.4	1.9	0.5	1	0.3	6	0.3	1	1.7	12	0.4	0.01	0.9	0.01	1.4	2	2.8	—	—	
	緑黄色野菜	92.6	17.6	0.9	1.2	1.7	0.1	0.4	3.0	0.8	8	2.2	53	2.9	2	3.3	38	1.3	—	3.5	0.05	7.3	15	20.8	—	—	
海 産 物	—	—	2.6	—	4.1	—	1.7	—	2.4	—	—	6.9	—	6.1	—	13.4	—	92.4	0.04	11.4	—	24.6	—	—	—	—	
海 産 物	海藻類	4.4	—	—	—	—	—	—	—	—	—	—	—	—	—	—	—	—	—	—	—	—	—	—	—	—	—
	海藻類	1.1	1.6	0.1	0.1	0.1	0.0	0.0	0.3	0.1	1	0.3	3	0.2	0	—	0	—	0.00	—	0.00	—	0	—	—	—	
	海藻類	46.9	12.1	0.6	0.8	1.2	0.1	0.5	2.1	0.6	4	1.1	45	2.5	13	21.6	4	0.1	0.01	0.9	0.01	1.4	0	—	—	—	
	海藻類	28.0	—	—	—	—	—	—	—	—	—	—	—	—	—	—	—	—	—	—	—	—	—	—	—	—	
海 産 物	11.7	—	—	—	—	—	—	—	—	—	—	—	—	—	—	—	—	—	—	—	—	—	—	—	—	—	
合 計	1,032.2	2,002.0	100.0	69.3	100.0	22.4	100.0	380.8	100.0	355	100.0	1,824	100.0	58	100.0	2,902	100.0	1.11	100.0	0.65	100.0	72	100.0	—	—	—	—

昭和28年度国民栄養調査

食品群別熱量及び栄養素比率(1人1日当り)

(昭和28年度平均)

第9表

食品群	郡										部																
	数量	熱量	蛋白質	脂肪	含水炭素	カルシウム	磷	鉄	ビタミンA	ビタミンB ₁	ビタミンB ₂	ビタミンC	数量	熱量	蛋白質	脂肪	含水炭素	カルシウム	磷	鉄	ビタミンA	ビタミンB ₁	ビタミンB ₂	ビタミンC			
	g	Cal	%	g	%	g	%	g	%	mg	%	mg	%	mg	%	I. U.	%	mg	%	mg	%	mg	%	mg	%		
穀類	米	367.6	237.8	58.6	23.5	34.2	3.1	16.5	278.9	66.7	102	26.6	673	36.4	6	9.3	—	—	0.41	39.0	0.15	22.4	—	—	—	—	
	小麦	55.6	188.8	8.9	5.3	7.7	0.8	4.3	40.3	9.6	15	3.9	179	9.7	2	3.1	—	—	0.16	15.2	0.05	7.5	—	—	—	—	
	雑穀	60.2	173.6	8.2	4.6	6.7	1.0	5.3	36.7	8.8	13	3.4	88	4.8	2	3.1	0	—	0.07	6.7	0.03	4.5	—	—	—	—	
	計	5.1	15.6	0.7	0.5	0.7	0.2	1.1	3.2	0.8	1	0.3	12	0.6	0	—	0	—	0.01	0.9	0.00	—	0	—	—	—	
				76.4		49.3			27.2		85.9		34.2		15.5				61.8		34.4						
堅果類	果糖	0.6	3.2	0.2	0.1	0.1	0.3	1.6	0.1	0.0	5	1.3	3	0.2	0	—	0	—	0.00	—	0.00	—	0	—	—	—	
	砂糖	40.3	49.6	2.4	0.6	0.9	0.1	0.5	11.6	2.8	5	1.3	65	3.5	2	3.1	13	0.5	0.07	6.7	0.02	3.0	11	15.5	—	—	
	他	29.1	23.6	1.1	0.6	0.9	0.0	0.0	5.4	1.3	4	1.0	34	1.8	1	1.5	0	—	0.03	2.8	0.01	1.5	4	5.6	—	—	
	計	15.1	13.2	0.6	0.4	0.6	0.0	0.0	2.9	0.7	1	0.3	16	0.9	1	1.5	0	—	0.01	1.0	0.01	1.5	1	1.4	—	—	
				4.1		2.4			0.5		4.8		2.6		6.1		0.5		10.5		6.0					22.5	
油類	糖類	13.4	50.0	2.4	0.1	0.1	0.1	0.5	12.2	2.9	2	0.5	3	0.2	1	1.5	0	—	0.00	—	0.00	—	0	—	—	—	
	脂肪	3.7	33.2	1.6	0.0	0.0	3.7	19.7	0.0	—	0	—	0	—	0	—	3	0.1	0.00	—	0.00	—	0	—	—	—	
	大豆	2.6	10.3	0.5	0.9	1.3	0.4	2.1	0.7	0.2	5	1.3	13	0.7	0	—	0	—	0.01	1.0	0.01	1.5	0	—	—	—	
	計	32.4	51.4	2.4	3.9	5.7	1.0	5.3	6.6	1.6	29	7.6	4	0.2	0	—	—	—	0.02	1.9	0.05	7.4	—	—	—	—	
		26.1	36.3	1.7	2.3	3.3	2.3	12.2	1.8	0.4	7	1.8	52	2.8	2	3.1	0	—	0.01	1.0	0.02	3.0	0	—	—	—	
豆類	大豆	7.9	23.7	1.1	1.5	2.2	0.3	1.6	3.8	0.9	9	2.3	28	1.5	3	4.6	2	0.1	0.03	2.8	0.01	1.5	0	—	—	—	
	計	—	—	5.7	—	12.5	—	21.2	—	3.1	—	13.0	—	5.2	—	7.7	—	0.1	6.7	—	13.4	—	—	—	—	—	
魚介類	生乾	62.4	72.5	3.4	11.5	16.7	2.6	13.9	0.8	0.2	37	9.7	298	16.1	7	10.8	27	1.0	0.05	4.8	0.08	11.9	1	1.4	—	—	
	肉類	11.1	31.7	1.5	6.2	9.0	0.7	3.7	0.2	0.1	104	27.2	158	8.5	17	26.2	1	0.0	0.00	—	0.02	3.0	0	—	—	—	
	魚	6.3	9.2	0.5	1.4	2.0	0.4	2.1	0.0	—	1	0.3	18	1.0	1	1.5	7	0.3	0.02	1.9	0.01	1.5	0	—	—	—	
	卵	8.6	13.0	0.6	1.1	1.6	0.9	4.8	0.0	—	1	0.3	25	1.4	1	1.5	65	2.5	0.01	1.0	0.03	4.5	0	—	—	—	
	計	7.0	4.2	0.2	0.3	0.4	0.3	1.6	0.3	0.1	7	1.8	6	0.3	0	—	7	0.3	0.00	—	0.01	1.5	0	—	—	—	
乳製品	乳	0.3	0.9	0.0	0.1	0.2	0.1	0.5	0.1	0.0	2	0.5	1	0.1	0	—	1	0.0	0.00	—	0.00	—	0	—	—	—	
	計	—	—	6.2	—	29.9	—	26.6	—	0.4	—	39.8	—	27.4	—	40.0	—	4.1	—	7.7	—	22.4	—	—	—	—	
野菜類	黄色	63.0	22.6	1.1	1.4	2.1	0.2	1.1	3.7	0.9	14	3.7	46	2.5	3	4.6	298	88.4	0.06	5.7	0.09	13.4	31	43.7	—	—	
	緑黄色	8.8	2.9	0.1	0.1	0.1	0.0	0.0	0.6	0.1	2	0.5	3	0.2	1	1.5	79	3.0	0.01	1.0	0.00	—	3	4.2	—	—	
	その他	26.5	9.5	0.5	0.1	0.1	0.1	0.5	2.1	0.5	2	0.5	6	0.3	1	1.5	21	0.8	0.01	1.0	0.01	1.5	2	2.8	—	—	
	計	108.4	19.8	1.0	1.4	2.1	0.1	0.5	3.3	0.8	10	2.6	61	3.3	3	4.6	—	2.6	0.05	4.8	0.05	7.4	18	25.4	—	—	
				2.7		4.4			2.1		2.3		7.3		6.3		12.2	67	94.8		12.5		22.3		76.1		
海産物	乾燥	4.5	—	—	—	—	—	—	—	—	—	—	—	—	—	—	—	—	—	—	—	—	—	—	—	—	
	野菜	1.5	2.8	0.1	0.1	0.1	0.0	—	0.6	0.1	1	0.3	5	0.3	0	—	1	0.0	0.00	—	0.00	—	0	—	—	—	
	調味料	50.5	13.2	0.6	0.8	1.2	0.1	0.5	2.3	0.5	4	1.0	51	2.7	11	16.9	10	0.4	0.01	0.9	0.01	1.5	0	—	—	—	
	嗜好品	32.8	—	—	—	—	—	—	—	—	—	—	—	—	—	—	—	—	—	—	—	—	—	—	—	—	
	計	11.0	—	—	—	—	—	—	—	—	—	—	—	—	—	—	—	—	—	—	—	—	—	—	—	—	
合計	1,062.4	2,112.2	100.0	68.3	100.0	18.6	100.0	417.9	100.0	380	100.0	1,849	100.0	62	100.0	2,601	100.0	1.05	100.0	0.64	100.0	71	100.0	—	—	—	

第 10 表

昭和 28 年度 国民 栄養 調査
身体 症候 発現 率表 (%)

症 候 別	全 国												平 均		
	5 月			8 月			11 月			2 月					
	男	女	平均	男	女	平均	男	女	平均	男	女	平均	男	女	平均
貧 血	2.2	3.7	3.0	2.4	3.2	2.8	1.7	2.8	2.3	1.8	2.3	2.0	2.0	3.0	2.5
毛 孔 性 角 化 症	2.3	3.4	2.9	1.4	1.8	1.6	2.1	2.7	2.4	2.5	3.0	2.8	2.1	2.7	2.4
口 角 炎	4.5	3.9	4.2	4.4	3.8	4.1	6.4	5.2	5.7	5.3	4.3	4.7	5.2	4.3	4.7
腱 反 射 消 失	6.6	8.5	7.6	7.1	10.7	9.0	6.0	8.1	7.1	4.9	7.0	6.0	6.2	8.6	7.4
浮 腫	0.7	3.5	2.2	0.7	2.8	1.9	0.4	2.3	1.4	0.4	2.2	1.4	0.6	2.7	1.7
慢 性 胃 腸 障 害	6.1	5.2	5.6	4.2	4.0	4.1	3.7	3.4	3.6	3.0	2.8	2.9	4.3	3.9	4.1
徐 脈	6.0	2.1	3.8	5.1	2.7	3.8	4.0	1.7	2.7	3.1	1.1	2.0	4.6	1.9	3.1
月 經 遲 延 及 〇 無 月 經	—	11.5	11.5	—	9.6	9.6	—	9.8	9.8	—	9.0	9.0	—	10.0	10.0
母 乳 分 泌 不 良	—	22.9	22.9	—	16.4	16.4	—	19.9	19.9	—	19.3	19.3	—	19.6	19.6
健 康 者	78.0	72.8	75.3	80.1	73.3	76.5	79.9	75.4	77.4	82.9	78.4	9.0	80.2	75.0	77.4
有 症 者	22.0	27.2	24.7	19.9	26.7	23.5	20.1	24.6	22.6	17.1	21.6	19.3	19.8	25.0	22.6

第 11 表

昭和 28 年度 国民 栄養 調査
身体 症候 発現 率表 (%)

症 候 別	全 都 市												平 均		
	5 月			8 月			11 月			2 月					
	男	女	平均	男	女	平均	男	女	平均	男	女	平均	男	女	平均
貧 血	2.2	3.8	3.1	2.7	3.9	3.4	1.4	2.8	2.2	1.4	2.2	1.8	1.9	3.2	2.6
毛 孔 性 角 化 症	1.3	1.9	1.6	0.6	1.1	0.9	1.2	2.1	1.7	1.6	2.2	2.0	1.2	1.8	1.6
口 角 炎	2.6	2.1	2.4	2.2	1.8	2.0	3.2	2.3	2.7	2.6	2.1	2.3	2.7	2.1	2.4
腱 反 射 消 失	5.2	7.9	6.7	7.3	11.4	9.5	5.1	7.7	6.5	4.5	6.7	5.7	5.5	8.4	7.1
浮 腫	0.7	3.7	2.3	0.8	3.1	2.1	0.5	2.9	1.8	0.5	2.4	1.5	0.6	3.0	1.9
慢 性 胃 腸 障 害	5.6	4.9	5.2	3.7	4.0	3.8	3.3	3.5	3.4	2.9	3.3	3.1	3.9	3.9	3.9
徐 脈	3.9	1.7	2.7	3.4	2.1	2.7	3.3	1.8	2.5	2.6	1.2	1.8	3.3	1.7	2.4
月 經 遲 延 及 〇 無 月 經	—	10.5	10.5	—	9.1	9.1	—	8.0	8.0	—	7.8	7.8	—	8.9	8.9
母 乳 分 泌 不 良	—	27.6	27.6	—	16.9	16.9	—	23.2	23.2	—	23.5	23.5	—	22.8	22.8
健 康 者	83.3	76.1	79.4	83.6	74.5	78.7	85.2	78.3	81.5	86.8	80.9	83.6	84.7	77.4	80.8
有 症 者	16.7	23.9	20.6	16.4	25.5	21.3	14.8	21.7	18.5	13.2	19.1	16.4	15.3	22.6	19.2

昭和28年度国民栄養調査

身体症候発現率表(%)

第12表

症 候 別	郡									部					
	5 月			8 月			11 月			2 月			平 均		
	男	女	平均	男	女	平均	男	女	平均	男	女	平均	男	女	平均
貧 血	2.2	3.6	2.9	2.2	2.7	2.5	1.8	2.7	2.3	2.0	2.3	2.2	2.1	2.8	2.5
毛 孔 性 角 化 症	3.0	4.3	3.7	1.9	2.2	2.1	2.7	3.0	2.9	3.1	3.5	3.3	2.7	3.3	3.0
口 角 炎	5.8	5.1	5.4	5.8	5.1	5.4	8.4	7.0	7.7	7.0	5.7	6.3	6.8	5.7	6.2
腱 反 射 消 失	7.4	8.9	8.2	7.0	10.2	8.7	6.6	8.3	7.5	5.1	7.2	6.2	6.5	8.7	7.7
浮 腫	0.8	3.3	2.1	0.7	2.6	1.7	0.4	1.9	1.2	0.4	2.0	1.3	0.6	2.5	1.6
慢 性 胃 腸 障 害	6.5	5.5	6.0	4.6	4.0	4.3	4.0	3.3	3.6	3.0	2.5	2.7	4.5	3.8	4.2
徐 脈	7.5	2.3	4.6	6.2	3.1	4.5	4.5	1.6	2.8	3.5	1.1	2.1	5.4	2.0	3.5
月 經 遲 延 及 不 調	—	12.4	12.4	—	10.0	10.0	—	11.1	11.1	—	9.8	9.8	—	10.8	10.8
母 乳 分 泌 不 良	—	20.8	20.8	—	16.2	16.2	—	18.6	18.6	—	17.7	17.7	—	18.3	18.3
健 康 者	74.6	70.7	72.5	77.8	72.6	75.0	76.5	73.5	74.9	80.5	76.9	78.5	77.3	73.4	75.2
有 症 者	25.4	29.3	27.5	22.2	27.4	25.0	23.5	26.5	25.1	19.5	23.1	21.5	22.7	26.6	24.8

昭和28年度国民栄養調査

身体症候発現率表(%)

第13表

症 候 別	大 都 市														
	5 月			8 月			11 月			2 月			平 均		
	男	女	平均	男	女	平均	男	女	平均	男	女	平均	男	女	平均
貧 血	0.8	1.7	1.3	1.3	1.8	1.6	0.8	1.4	1.1	1.0	1.3	1.2	1.0	1.6	1.3
毛 孔 性 角 化 症	0.7	1.3	1.0	0.1	0.4	0.3	0.7	1.2	1.0	0.7	1.3	1.0	0.6	1.1	0.8
口 角 炎	1.5	1.2	1.3	0.9	0.4	0.6	0.9	0.8	0.8	1.3	1.5	1.4	1.2	1.0	1.0
腱 反 射 消 失	4.7	7.2	6.0	4.7	9.0	7.0	3.7	6.3	5.1	2.7	5.0	3.9	4.0	6.9	5.5
浮 腫	0.5	3.5	2.1	0.5	2.7	1.7	0.6	2.8	1.8	0.6	2.7	1.7	0.6	2.9	1.8
慢 性 胃 腸 障 害	4.3	4.0	4.1	3.1	3.7	3.4	2.7	3.4	3.1	2.1	2.7	2.4	3.1	3.5	3.3
徐 脈	3.2	1.6	2.3	3.0	1.7	2.3	2.5	1.8	2.1	1.7	1.2	1.5	2.6	1.6	2.1
月 經 遲 延 及 不 調	—	6.8	6.8	—	7.2	7.2	—	5.8	5.8	—	6.2	6.2	—	6.5	6.5
母 乳 分 泌 不 良	—	32.6	32.6	—	20.5	20.5	—	21.4	21.4	—	14.3	14.3	—	22.0	22.0
健 康 者	87.6	80.5	83.8	88.9	81.8	85.1	9.4	83.5	86.7	91.7	85.0	88.1	89.6	82.7	85.9
有 症 者	12.4	19.5	16.2	11.1	18.2	14.9	9.6	16.5	13.3	8.3	15.0	11.9	10.4	17.3	14.1

昭和28年度国民栄養調査

第14表

身体症候発現率表 (%)

症 候 別	中 都 市														
	5 月			8 月			11 月			2 月			平 均		
	男	女	平均	男	女	平均	男	女	平均	男	女	平均	男	女	平均
貧 血	4.0	6.4	5.3	4.6	6.2	5.4	2.3	4.5	3.5	1.5	3.0	2.3	3.1	5.0	4.1
毛 孔 性 角 化 症	1.8	2.4	2.1	1.1	2.0	1.6	1.9	2.7	2.3	2.6	3.5	3.1	1.9	2.7	2.3
口 角 炎	3.3	2.5	2.9	3.3	2.8	3.0	5.6	4.1	4.8	4.5	3.3	3.8	4.2	3.2	3.6
踵 反 射 消 失	4.7	7.7	6.3	8.7	13.0	11.0	4.9	7.1	6.1	5.5	8.0	6.9	6.0	9.0	7.6
浮 腫	0.8	4.3	2.7	1.1	3.6	2.5	0.2	3.0	1.7	0.4	2.4	1.5	0.5	3.3	2.1
慢 性 胃 腸 障 害	6.1	4.7	5.3	2.8	3.3	3.1	2.6	2.6	2.6	3.1	3.3	3.2	3.7	3.5	3.6
徐 脈	3.3	1.8	2.5	3.8	2.9	3.3	3.2	2.1	2.6	2.9	1.6	2.2	3.3	2.1	2.7
月 經 遲 延 及 〇 無 月 經	—	13.1	13.1	—	8.1	8.1	—	9.4	9.4	—	9.8	9.8	—	10.1	10.1
母 乳 分 泌 不 良	—	29.5	29.5	—	19.0	19.0	—	20.0	20.0	—	17.2	17.2	—	21.4	21.4
健 康 者	81.3	73.0	76.8	80.3	70.0	74.7	82.4	75.3	78.5	83.5	77.1	80.0	81.9	73.9	77.5
有 症 者	18.7	27.0	23.2	19.7	30.0	25.3	17.6	24.7	21.5	16.5	22.9	20.0	18.1	26.2	22.5

昭和28年度国民栄養調査

第15表

身体症候発現率表 (%)

症 候 別	小 都 市														
	5 月			8 月			11 月			2 月			平 均		
	男	女	平均	男	女	平均	男	女	平均	男	女	平均	男	女	平均
貧 血	2.2	3.6	3.0	2.5	4.2	3.4	1.3	3.0	2.2	1.9	2.6	2.3	2.0	3.4	2.7
毛 孔 性 角 化 症	1.4	2.1	1.8	0.6	1.0	0.9	1.2	2.6	1.9	1.9	2.2	2.1	1.3	2.0	1.7
口 角 炎	3.4	3.0	3.2	2.7	2.4	2.5	4.0	2.5	3.2	2.5	1.7	2.1	3.2	2.4	2.8
踵 反 射 消 失	6.5	8.9	7.8	9.1	12.6	11.0	7.2	10.2	8.9	6.0	7.8	7.0	7.2	9.9	8.7
浮 腫	0.7	3.3	2.1	0.9	3.1	2.1	0.5	2.8	1.8	0.4	2.0	1.2	0.6	2.8	1.8
慢 性 胃 腸 障 害	6.5	6.1	6.3	5.3	4.9	5.1	4.9	4.5	4.7	3.9	4.2	4.1	5.2	4.9	5.1
徐 脈	5.4	1.8	3.3	3.4	1.9	2.5	4.8	1.4	2.8	3.5	0.9	2.0	4.3	1.5	2.7
月 經 遲 延 及 〇 無 月 經	—	12.6	12.6	—	12.5	12.5	—	9.6	9.6	—	8.1	8.1	—	10.7	10.7
母 乳 分 泌 不 良	—	22.9	22.9	—	12.2	12.2	—	26.4	26.4	—	33.3	33.3	—	23.7	23.7
健 康 者	79.9	73.9	76.6	80.4	70.5	75.0	80.9	74.5	77.4	83.2	79.2	81.0	81.1	74.5	77.5
有 症 者	20.1	26.1	23.4	19.6	29.5	25.0	19.1	25.5	22.6	16.8	20.8	19.0	18.9	25.5	22.5

第16表

昭和28年度国民栄養調査

身体症候発現率表(%)

症候別	農									村					
	5月			8月			11月			2月			平均		
	男	女	平均	男	女	平均	男	女	平均	男	女	平均	男	女	平均
貧血	2.2	3.8	3.0	1.9	2.7	2.3	1.8	2.9	2.4	1.8	2.5	2.2	1.9	3.0	2.5
毛孔性角化症	3.1	4.6	3.9	2.2	2.3	2.3	2.9	3.8	3.4	3.7	4.7	4.2	3.0	3.9	3.5
口角炎	6.4	5.9	6.1	7.3	6.2	6.7	9.4	8.4	8.9	8.7	6.8	7.7	8.0	6.8	7.4
腱反射消失	8.3	9.2	8.8	7.3	10.2	8.8	7.2	8.7	8.0	5.6	7.5	6.6	7.1	8.9	8.1
浮腫	0.6	3.0	1.8	0.8	2.7	1.8	0.3	1.3	0.9	0.5	2.0	1.3	0.6	2.3	1.5
慢性胃腸障害	6.3	5.0	5.6	4.4	3.6	4.0	3.8	2.8	3.2	3.1	2.3	2.7	4.4	3.4	3.9
徐脈	8.2	2.6	5.2	6.4	3.1	4.6	5.1	1.8	3.3	3.5	1.0	2.1	5.8	2.1	3.8
月経遅延及び無月経	—	11.6	11.6	—	10.4	10.4	—	11.2	11.2	—	10.4	10.4	—	10.9	10.9
母乳分泌不良	—	20.7	20.7	—	16.1	16.1	—	24.2	24.2	—	16.8	16.8	—	19.5	19.5
健康者	73.4	70.5	71.9	76.1	71.9	73.9	74.9	71.9	73.3	78.3	74.5	76.3	75.7	72.2	73.9
有症者	26.6	29.5	28.1	23.9	28.1	26.1	25.1	28.1	26.7	21.7	25.5	23.7	24.3	27.8	26.1

第17表

昭和28年度国民栄養調査

身体症候発現率表(%)

症候別	そ									の						他		
	5月			8月			11月			2月			平均					
	男	女	平均	男	女	平均	男	女	平均	男	女	平均	男	女	平均			
貧血	2.2	3.1	2.7	2.9	2.9	2.9	2.0	2.3	2.2	2.4	2.0	2.2	2.4	2.6	2.5			
毛孔性角化症	2.9	3.7	3.3	1.3	2.0	1.6	2.2	1.4	1.7	1.6	0.9	1.2	2.0	2.0	2.0			
口角炎	4.4	3.4	3.8	2.3	2.7	2.5	6.1	4.1	5.0	3.1	3.3	3.2	4.0	3.4	3.6			
腱反射消失	5.4	8.3	7.0	6.1	10.2	8.4	5.2	7.5	6.5	3.8	6.4	5.3	5.1	8.1	6.8			
浮腫	1.3	4.0	2.8	0.5	2.6	1.7	0.6	3.2	2.0	0.3	2.1	1.3	0.7	3.0	2.0			
慢性胃腸障害	6.9	6.7	6.7	5.1	4.8	4.9	4.6	4.5	4.5	2.8	3.0	2.9	4.9	4.8	4.8			
徐脈	5.5	1.7	3.3	5.8	3.2	4.3	3.0	1.2	1.9	3.5	1.2	2.1	4.5	1.8	2.9			
月経遅延及び無月経	—	13.8	13.8	—	9.3	9.3	—	10.8	10.8	—	8.7	8.7	—	10.7	10.7			
母乳分泌不良	—	21.3	21.3	—	16.7	16.7	—	10.8	10.8	—	20.0	20.0	—	17.2	17.2			
健康者	77.5	71.1	74.0	81.7	74.0	77.4	80.3	76.7	78.3	85.7	81.9	83.6	81.3	75.9	78.3			
有症者	22.5	28.9	26.0	18.3	26.0	22.6	19.7	23.3	21.7	14.3	18.1	16.4	18.7	24.1	21.7			

昭和28年度国民栄養調査

第18表

歯牙異常状態調査(男)

(昭和28年度平均)

年令	全 国				全 都 市				郡 部			
	欠 損 歯		う 歯		欠 損 歯		う 歯		欠 損 歯		う 歯	
	有 症 率	1 人 当 り 数	有 症 率	1 人 当 り 数	有 症 率	1 人 当 り 数	有 症 率	1 人 当 り 数	有 症 率	1 人 当 り 数	有 症 率	1 人 当 り 数
	%	本	%	本	%	本	%	本	%	本	%	本
0												
1												
2	2.6	2	26.0	4	2.5	2	28.4	4	2.7	2	24.7	4
3	4.3	3	47.4	4	2.5	3	46.7	4	5.4	3	47.8	4
4	4.2	2	68.1	5	3.8	1	71.0	5	4.6	3	66.0	5
5	8.2	2	72.0	5	9.7	3	76.2	5	7.2	2	69.2	6
6	11.7	3	72.2	5	12.3	2	73.4	5	11.2	3	71.3	5
7	8.0	2	70.1	4	11.5	2	74.7	4	5.3	2	66.7	4
8	7.8	2	62.5	4	6.6	2	67.0	4	8.5	2	60.0	4
9	6.3	2	52.2	3	10.2	2	48.1	3	4.1	2	54.4	3
10	5.3	2	52.9	3	5.0	2	43.3	3	5.5	2	57.7	3
11	7.2	2	40.1	2	10.1	3	44.2	3	5.5	2	37.6	2
12	7.5	3	42.3	2	8.2	3	40.2	3	7.1	2	43.6	2
13	4.7	2	33.8	2	7.8	2	31.4	2	3.2	2	35.0	2
14	5.5	3	36.0	2	7.2	2	35.5	2	4.7	3	36.2	2
15	5.5	3	34.4	2	8.9	3	36.7	3	3.6	3	32.7	2
16	9.8	3	41.0	2	11.9	3	38.4	2	7.7	2	43.6	2
17	10.0	2	45.3	3	10.8	2	41.5	3	9.5	3	48.3	3
18	11.4	2	46.6	2	11.6	2	44.2	2	11.1	2	57.1	2
19	15.6	2	51.5	3	15.9	2	55.1	3	15.3	2	49.0	3
20	20.8	2	58.0	3	23.7	2	59.0	3	18.2	2	57.1	3
21	23.7	2	57.1	3	26.4	2	58.9	3	21.5	2	55.7	3
22	23.2	2	54.3	3	25.4	2	47.5	3	21.5	2	59.5	3
23	26.6	2	58.6	3	30.1	2	56.6	4	24.0	2	60.0	3
24	19.6	2	58.9	3	25.4	2	54.9	4	14.9	2	62.2	3
25	29.2	2	58.8	4	31.6	3	58.8	4	27.5	2	58.8	4
26~30	38.6	2	67.3	4	38.7	2	66.7	4	38.6	2	67.8	4
31~40	54.7	4	70.2	5	54.4	4	67.2	5	54.9	4	72.4	4
41~50	67.6	7	68.6	5	69.2	7	68.0	5	66.0	7	69.0	4
51~60	81.2	11	64.3	5	79.5	10	64.3	5	82.1	11	64.2	5
61~70	90.5	16	58.7	5	88.8	17	54.9	5	91.3	16	60.6	5
71~	92.7	20	45.7	5	96.2	19	46.7	4	91.3	20	45.2	5

昭和28年度国民栄養調査

第19表

歯牙異常状態調査(女)

(昭和28年度平均)

年令	全 国				全 都 市				郡 部				
	欠 損 歯		う 歯		欠 損 歯		う 歯		欠 損 歯		う 歯		
	有 症 率	1人当り数	有 症 率	1人当り数	有 症 率	1人当り数	有 症 率	1人当り数	有 症 率	1人当り数	有 症 率	1人当り数	
	%	本	%	本	%	本	%	本	%	本	%	本	
0													
1													
2	2.8	2	23.8	3	3.2	2	26.1	3	2.6	2	22.7	3	
3	3.7	3	52.6	4	1.5	3	47.0	4	5.2	3	56.5	4	
4	3.6	2	62.5	5	3.9	2	61.4	5	3.3	2	63.3	5	
5	5.3	4	71.3	5	4.8	3	77.2	5	5.5	4	67.7	5	
6	7.4	3	70.2	5	7.7	2	71.3	5	7.3	3	69.5	5	
7	11.8	2	75.5	5	12.4	2	73.2	5	11.4	2	77.1	4	
8	9.4	2	63.0	4	10.4	2	63.9	4	8.7	2	62.4	4	
9	7.3	2	57.2	3	6.4	1	58.4	3	7.8	2	56.4	3	
10	8.2	2	50.8	2	8.3	2	49.8	2	8.1	1	51.6	2	
11	5.8	2	39.5	2	7.9	2	43.7	2	4.4	2	36.6	2	
12	4.8	2	40.9	2	5.6	2	38.4	3	4.3	3	42.4	2	
13	4.6	3	39.1	2	3.0	3	37.1	2	5.6	2	40.3	2	
14	4.3	4	36.7	3	5.8	7	38.3	3	3.6	2	36.0	3	
15	8.1	2	42.3	3	8.7	2	44.3	3	7.7	1	41.0	2	
16	8.0	2	47.6	2	10.9	2	53.1	3	6.2	2	43.8	2	
17	13.5	2	60.2	3	16.1	2	56.5	3	11.5	2	62.8	3	
18	12.5	2	56.1	3	15.7	2	56.2	3	10.3	2	56.1	3	
19	21.0	2	63.3	3	24.4	2	62.5	4	18.0	2	64.0	3	
20	24.7	2	64.0	4	25.6	2	58.5	4	23.9	2	68.8	3	
21	26.0	2	67.8	3	26.8	2	62.2	3	25.3	2	72.6	4	
22	28.7	2	67.4	4	30.3	2	65.8	4	27.6	2	68.6	4	
23	31.0	2	70.0	4	33.8	2	69.7	4	28.6	2	70.2	4	
24	31.6	2	76.3	4	35.9	2	75.0	4	27.5	2	77.5	4	
25	40.4	2	77.6	4	40.5	2	77.2	4	40.4	3	77.9	4	
26~30	46.0	3	78.4	5	47.0	3	76.6	5	45.2	3	79.9	5	
31~40	64.5	5	81.9	6	64.6	5	77.3	5	64.4	5	85.2	6	
41~50	81.0	9	77.9	6	80.5	9	77.2	7	81.4	9	78.3	6	
51~60	87.6	15	62.2	6	86.9	15	60.6	6	88.1	15	63.2	5	
61~70	90.8	20	50.3	6	91.8	20	49.7	6	90.3	20	50.6	5	
71~	91.5	22	42.5	6	90.1	22	39.5	5	92.2	22	44.0	6	

昭和 28 年度 国民 栄養 調査

第 20 表

身長、体重、胸囲、坐高の平均値及び標準偏差 (全国)

(昭和 28 年 5 月調査)

年 令	男								女							
	身長 (cm)		体重 (kg)		胸 囲 (cm)		坐 高 (cm)		身長 (cm)		体重 (kg)		胸 囲 (cm)		坐 高 (cm)	
	平均 値	標準 偏差	平均 値	標準 偏差	平均 値	標準 偏差	平均 値	標準 偏差	平均 値	標準 偏差	平均 値	標準 偏差	平均 値	標準 偏差	平均 値	標準 偏差
0	64.4	6.7	7.08	1.61	42.1	3.6	40.7	4.8	63.5	5.3	6.71	1.45	41.0	3.5	40.2	4.6
1	76.4	4.9	9.71	1.55	46.8	2.6	47.4	3.2	74.8	4.7	9.18	1.40	45.3	2.8	46.4	3.4
2	84.9	4.7	11.88	1.54	49.3	2.6	51.0	3.0	83.3	5.2	11.22	1.48	48.1	3.0	49.9	3.3
3	91.1	4.6	13.57	1.63	51.6	2.7	53.9	2.8	90.7	4.8	13.21	1.67	50.4	2.9	53.5	2.9
4	97.7	4.9	15.15	1.75	53.5	2.5	56.7	3.0	96.6	5.3	14.73	1.72	52.1	2.5	56.4	2.7
5	103.6	5.0	16.69	1.92	54.8	2.7	59.3	2.9	102.9	5.9	16.22	1.90	53.4	2.7	58.7	3.0
6	108.8	5.1	18.24	1.84	56.3	2.6	61.6	3.1	107.8	4.8	17.70	1.98	55.1	3.1	61.2	3.3
7	114.3	5.6	20.49	2.37	58.9	3.4	64.2	2.7	114.0	6.2	19.88	2.79	56.9	3.2	63.8	3.3
8	118.2	5.6	22.52	2.63	60.2	3.2	66.6	3.9	118.8	5.7	22.14	2.72	58.7	2.9	66.8	3.5
9	123.4	6.3	24.80	3.38	61.9	3.1	68.7	3.7	123.5	6.0	24.34	3.54	60.6	3.7	68.9	3.8
10	128.5	5.7	27.08	3.47	63.6	3.3	71.0	3.1	128.5	6.9	26.57	4.01	62.1	3.8	71.1	3.9
11	133.0	6.8	29.40	4.35	65.6	3.8	72.8	3.7	134.0	6.9	30.02	4.80	64.8	4.3	73.8	4.0
12	137.4	7.2	32.43	4.82	67.8	4.3	74.9	3.7	139.0	7.5	33.71	5.70	67.6	5.0	76.6	4.2
13	143.1	7.6	36.18	6.29	70.4	4.8	77.4	4.4	143.5	7.2	37.95	6.34	70.6	5.3	78.5	4.0
14	149.8	8.2	41.24	6.28	74.1	5.0	80.5	4.9	147.1	5.8	42.03	6.40	74.7	5.1	80.4	3.7
15	155.8	8.0	46.81	6.76	77.8	5.5	83.8	4.5	149.7	5.6	45.97	5.96	77.8	5.1	82.5	3.3
16	158.4	7.3	50.65	6.38	80.6	5.0	85.8	4.4	150.4	5.3	47.68	5.58	79.1	4.7	83.0	3.0
17	160.1	8.0	52.80	7.28	81.9	5.8	86.5	4.9	151.7	4.9	50.10	5.61	81.2	4.8	83.5	3.3
18	161.3	5.8	54.42	5.50	83.3	4.1	87.6	3.8	151.5	5.0	50.13	6.15	81.2	5.0	83.7	3.3
19	162.5	6.1	54.97	5.55	83.7	4.9	88.1	3.8	150.8	5.6	50.02	5.52	81.8	4.3	83.7	2.9
20	162.1	5.8	54.74	5.54	84.3	4.1	88.0	3.8	151.4	5.2	49.40	5.14	81.4	4.7	84.0	3.3
21	161.8	5.8	55.36	5.24	84.0	4.5	87.9	3.7	151.4	5.3	50.22	6.35	81.8	5.1	84.1	2.9
22	161.8	6.2	56.02	6.43	85.6	5.0	88.5	3.4	150.9	5.6	50.25	6.36	82.1	5.6	83.6	3.6
23	162.2	5.6	55.40	5.78	85.5	4.5	88.1	3.9	151.3	5.3	49.27	5.92	81.7	4.9	84.0	3.4
24	162.4	6.0	56.21	6.10	85.6	5.0	88.5	3.8	150.3	5.1	48.98	6.00	81.3	5.1	83.3	3.0
25	161.8	5.7	55.73	5.93	85.8	4.6	88.6	3.9	150.6	5.3	48.51	5.75	81.2	4.2	83.7	3.2
26~30	162.3	5.9	55.81	6.08	85.9	4.7	88.4	3.8	150.2	5.2	48.62	5.75	81.0	5.0	83.6	3.1
31~40	160.6	5.9	55.29	6.10	85.8	4.5	87.9	3.7	149.2	5.3	48.70	6.02	80.7	5.3	83.1	3.3
41~50	159.8	6.1	55.35	6.58	86.3	5.1	87.3	3.6	147.9	5.4	48.91	7.25	81.3	6.2	82.3	3.5
51~60	158.2	5.8	53.97	6.60	86.3	5.4	86.3	3.8	145.9	5.5	47.47	7.52	81.7	6.8	80.7	3.6
61~70	156.3	6.1	51.65	6.37	85.4	5.4	84.9	3.7	143.5	5.8	44.59	6.86	80.6	6.6	78.5	3.9
71~	153.5	6.0	49.42	6.96	84.1	5.0	82.7	4.7	140.6	6.9	41.45	6.19	79.0	5.9	75.5	4.5

第 21 表

昭和 28 年度 国民栄養調査

身長、体重、胸囲、坐高の平均値及び標準偏差(全都市)

(昭和 28 年 5 月調査)

年 令	被調査 人 員	男								女								
		身長 (cm)		体 重 (kg)		胸 囲 (cm)		坐 高 (cm)		身長 (cm)		体 重 (kg)		胸 囲 (cm)		坐 高 (cm)		
		平均値	標準偏差	平均値	標準偏差	平均値	標準偏差	平均値	標準偏差	平均値	標準偏差	平均値	標準偏差	平均値	標準偏差	平均値	標準偏差	
0	145	65.5	6.6	7.34	1.58	43.0	3.6	41.3	5.1	134	64.2	5.3	6.99	1.45	42.1	3.7	40.2	4.5
1	202	76.8	5.0	9.88	1.67	47.3	2.8	47.9	3.0	168	75.5	5.2	9.27	1.44	45.9	2.9	46.8	3.6
2	204	85.5	4.7	12.14	1.51	50.1	2.8	51.5	3.0	188	84.3	4.9	11.49	1.52	48.6	2.9	50.4	3.1
3	242	91.7	4.8	13.67	1.68	51.8	2.7	54.2	2.8	270	91.2	5.4	13.47	1.74	50.9	2.9	53.8	3.2
4	286	98.0	5.1	15.25	1.66	53.7	2.6	56.8	3.2	259	96.9	5.2	14.79	1.73	52.6	2.6	56.2	2.6
5	277	104.0	5.2	16.79	1.95	55.3	2.5	59.4	3.1	289	103.0	6.1	16.36	1.99	53.7	2.9	59.0	3.2
6	244	109.5	5.1	18.54	1.85	56.5	2.5	62.0	3.1	209	107.8	5.0	17.99	1.88	55.2	2.8	61.2	3.3
7	174	114.6	4.8	20.67	2.45	58.5	2.8	64.3	2.6	153	114.3	6.0	19.96	3.01	56.8	3.0	64.0	3.6
8	182	118.7	5.4	22.71	2.55	60.3	3.3	66.4	3.7	183	119.4	5.4	22.36	2.70	58.8	3.0	67.0	4.1
9	187	124.6	6.0	25.08	3.54	62.3	3.2	69.0	3.8	219	124.4	5.6	24.59	3.40	60.8	3.6	69.2	3.8
10	180	129.3	6.6	27.40	3.81	63.8	4.0	70.9	3.7	217	128.4	6.7	26.95	4.21	62.0	4.0	71.3	4.0
11	199	133.6	6.3	29.64	4.29	65.7	3.8	73.0	4.3	252	134.7	7.2	30.40	5.01	64.9	4.6	74.1	3.8
12	184	138.8	7.6	33.56	5.31	68.3	4.5	75.3	3.9	177	140.0	7.9	34.37	6.32	68.1	5.3	77.1	4.4
13	153	143.7	8.0	36.80	6.59	70.5	5.1	77.8	4.3	167	144.1	7.0	38.41	6.42	71.0	5.4	78.6	4.1
14	138	150.8	7.7	42.01	6.07	74.5	4.9	81.0	4.7	120	147.9	7.3	41.80	6.47	74.8	5.2	81.3	4.1
15	158	155.7	7.9	46.68	7.20	77.3	5.6	83.5	4.8	149	150.1	4.9	45.89	5.69	77.3	5.3	82.6	3.2
16	151	157.4	8.3	49.57	6.29	79.3	4.2	85.3	4.7	175	151.2	5.1	47.61	5.75	78.3	4.6	83.1	2.9
17	176	160.6	6.7	52.59	6.08	81.8	4.8	86.6	4.4	168	152.2	5.4	49.54	5.57	80.2	4.6	83.6	3.4
18	172	162.0	6.2	55.07	6.06	83.1	4.2	87.9	4.1	153	151.6	5.5	49.33	5.97	80.5	4.6	83.6	3.5
19	138	162.3	5.7	54.74	5.26	83.3	4.4	87.9	4.3	175	151.9	5.3	49.71	5.60	81.6	4.4	84.0	2.7
20	139	163.4	5.6	54.37	5.08	83.2	3.8	88.7	3.6	160	151.3	5.5	48.79	4.92	80.9	4.4	83.5	3.7
21	129	162.5	6.2	55.06	5.71	83.2	5.1	88.0	3.7	160	151.5	5.5	48.99	5.77	81.1	4.9	83.4	2.7
22	122	163.3	5.9	56.23	6.06	85.1	4.4	88.8	3.5	143	151.9	6.0	48.44	5.92	80.8	5.6	83.3	3.3
23	113	162.4	6.6	54.48	5.68	84.4	4.6	87.9	4.2	135	151.2	5.2	49.03	5.59	81.7	5.0	84.2	3.2
24	122	163.4	5.8	55.48	5.29	84.7	4.7	88.2	3.7	142	150.5	5.3	48.39	6.14	81.0	5.2	82.9	3.2
25	114	162.7	5.8	55.62	6.15	84.9	4.7	88.8	3.7	144	151.5	4.8	48.45	5.48	81.4	4.7	83.5	2.9
26~30	501	162.5	6.1	55.46	5.69	84.9	4.7	88.5	3.5	733	150.7	5.1	48.36	5.84	80.3	5.2	83.7	3.2
31~40	888	161.5	6.1	55.49	6.34	85.2	4.7	88.2	3.6	1,210	149.9	5.2	48.62	6.20	80.0	5.5	83.2	3.3
41~50	751	160.3	5.9	55.27	6.80	85.7	5.2	87.5	3.6	992	148.6	5.4	49.20	7.52	80.7	6.5	82.7	3.4
51~60	586	158.1	6.0	53.74	6.78	85.4	5.4	86.3	4.1	648	146.0	5.3	47.78	7.56	81.4	7.4	80.7	3.7
61~70	286	156.6	6.6	51.56	6.38	84.7	5.4	85.2	3.8	318	143.9	5.7	44.91	6.69	79.8	6.3	78.8	4.1
71~	105	153.6	6.4	49.73	7.73	83.5	5.9	83.2	5.1	162	141.5	7.0	42.39	6.74	78.9	6.9	76.1	4.5

註 坐高は測定不能があるため被調査人員に少数の違いがある。

男	0才~81名	1才~171名	2才~199名
女	0才~89名	1才~152名	2才~184名

第 22 表

昭和 28 年 度 国 民 栄 養 調 査

身長、体重、胸囲、坐高の平均値及び標準偏差 (郡部)

(昭和 28 年 5 月 調査)

年 令	男									女								
	身長 (cm)		体 重 (kg)		胸 囲 (cm)		坐 高 (cm)		被調査 人 員	身長 (cm)		体 重 (kg)		胸 囲 (cm)		坐 高 (cm)		
	平均値	標準偏差	平均値	標準偏差	平均値	標準偏差	平均値	標準偏差		平均値	標準偏差	平均値	標準偏差	平均値	標準偏差	平均値	標準偏差	
0	123	63.8	6.7	6.93	1.61	41.6	3.4	40.4	4.5	133	63.1	5.3	6.57	1.43	40.4	3.2	40.2	4.6
1	165	76.2	4.8	9.61	1.46	46.5	2.4	47.1	3.3	141	74.4	4.3	9.13	1.38	44.9	2.7	46.2	3.2
2	185	84.5	4.7	11.73	1.54	48.9	2.3	50.7	2.9	194	82.8	5.3	11.09	1.44	47.8	3.0	49.7	3.4
3	205	90.7	4.5	13.51	1.60	51.5	2.7	53.8	2.8	193	90.3	4.3	13.03	1.60	50.0	2.9	53.3	2.7
4	194	97.4	4.8	15.08	1.81	53.3	2.4	56.7	2.9	180	96.4	5.4	14.68	1.71	51.8	2.4	56.5	2.8
5	208	103.4	4.8	16.63	1.89	54.5	2.8	59.2	2.8	235	102.9	5.7	16.13	1.83	53.2	2.6	58.5	2.9
6	178	108.4	5.0	18.03	1.80	56.2	2.6	61.3	3.0	164	107.8	4.7	17.52	2.02	55.0	3.3	61.2	3.3
7	114	114.1	6.1	20.35	2.30	59.2	3.8	64.1	2.8	105	113.7	6.4	19.82	2.61	57.0	3.1	63.6	3.1
8	165	118.0	5.7	22.41	2.66	60.1	3.2	66.7	4.0	149	118.5	5.8	22.01	2.73	58.6	2.8	66.7	3.1
9	169	122.8	6.4	24.64	3.27	61.7	3.1	68.5	3.6	179	122.9	6.2	24.19	3.61	60.5	3.8	68.7	3.8
10	182	128.1	5.1	26.92	3.28	63.5	2.9	71.0	2.7	161	128.5	7.0	26.31	3.85	62.1	3.7	71.0	3.8
11	165	132.6	7.0	29.25	4.38	65.5	3.8	72.7	3.3	183	133.6	6.7	29.76	4.64	64.7	4.1	73.6	4.1
12	156	136.6	6.8	31.76	4.37	67.5	4.1	74.6	3.5	139	138.4	7.2	33.29	5.23	67.3	4.8	76.3	4.1
13	157	142.8	7.3	35.88	6.11	70.3	4.6	77.2	4.4	144	143.2	7.3	37.67	6.28	70.4	5.3	78.4	3.9
14	149	149.3	8.4	40.89	6.35	74.1	5.0	80.3	5.0	139	146.8	4.9	42.13	6.37	74.6	5.0	80.0	3.4
15	110	155.8	8.0	46.91	6.43	78.1	5.3	84.0	4.3	117	149.4	6.6	46.02	6.13	78.1	5.0	82.4	3.3
16	78	159.3	6.0	51.69	6.30	81.9	5.4	86.3	4.0	130	149.8	5.4	47.73	5.46	79.7	4.7	82.9	3.1
17	116	159.7	8.8	52.96	8.07	82.0	6.4	86.5	5.3	113	151.3	4.4	50.52	5.61	81.9	4.9	83.5	3.3
18	90	160.6	5.2	53.80	4.82	83.4	3.9	87.4	3.4	107	151.4	4.6	50.70	6.21	81.7	5.2	83.8	3.1
19	98	162.7	6.4	55.14	5.73	83.9	5.2	88.3	3.6	99	149.9	5.6	50.29	5.43	82.0	4.3	83.4	3.0
20	77	161.0	5.7	55.08	5.90	85.3	4.2	87.4	3.8	91	151.4	4.9	49.93	5.26	81.8	4.9	84.5	2.8
21	79	161.2	5.4	55.60	4.81	84.7	3.8	87.9	3.7	90	151.4	5.1	51.31	6.64	82.5	5.1	84.7	2.9
22	79	160.7	6.2	55.86	6.70	86.0	5.3	88.2	3.3	103	150.2	5.2	51.50	6.35	83.0	5.4	83.8	3.8
23	75	162.0	4.8	56.09	5.76	86.3	4.2	88.2	3.6	78	151.4	5.4	49.48	6.14	81.7	4.8	83.8	3.6
24	74	161.6	6.0	56.81	6.63	86.4	5.1	88.7	3.9	72	150.1	5.0	49.56	5.80	81.5	5.1	83.7	2.7
25	80	161.2	5.6	55.80	5.77	86.4	4.4	88.4	4.1	91	149.8	5.5	48.56	5.95	81.1	3.8	83.9	3.4
26~30	342	162.1	5.8	56.07	6.33	86.6	4.6	88.4	4.0	435	149.8	5.2	48.84	5.66	81.5	4.7	83.5	3.1
31~40	587	159.9	5.6	55.14	5.90	86.2	4.3	87.7	3.8	816	148.6	5.3	48.76	5.88	81.2	5.1	83.0	3.3
41~50	583	159.4	6.2	55.40	6.44	86.7	4.9	87.2	3.6	717	147.4	5.3	48.71	7.05	81.7	6.0	82.1	3.6
51~60	503	158.2	5.7	54.10	6.48	86.8	5.3	86.3	3.6	494	145.8	5.6	47.27	7.48	81.9	6.4	80.7	3.6
61~70	289	156.1	5.9	51.70	6.36	85.7	5.4	84.8	3.7	340	143.3	5.8	44.44	6.93	81.0	6.7	78.3	3.8
71~	126	153.4	5.8	49.29	6.60	84.3	4.6	82.5	4.5	166	140.1	6.8	40.99	5.84	79.1	5.4	75.2	4.4

註 坐高は測定不能があるため被調査人員に少数の違いがある。

男 0才~70名 1才~139名 2才~183名

女 0才~80名 1才~122名 2才~192名 3才~192名

昭和 28 年度 国民 栄養 調査

第 23 表

身長、体重、胸囲、坐高の各期別平均値 (全国)

年 令	男															
	身 長 (cm)				体 重 (kg)				胸 囲 (cm)				坐 高 (cm)			
	5 月	8 月	1 1 月	2 月	5 月	8 月	1 1 月	2 月	5 月	8 月	1 1 月	2 月	5 月	8 月	1 1 月	2 月
0	64.4	65.9	66.7	66.4	7.08	7.38	7.65	7.54	42.1	43.1	43.5	43.6	40.7	40.6	41.4	41.7
1	76.4	76.8	76.3	76.3	9.71	9.68	9.90	9.95	46.8	46.6	47.2	47.6	47.4	47.2	47.0	47.5
2	84.9	84.2	84.8	84.4	11.88	11.81	12.08	12.03	49.3	49.4	50.2	50.5	51.0	50.9	51.0	51.1
3	91.1	91.6	91.7	91.5	13.57	13.57	13.96	13.76	51.6	51.6	52.2	52.3	53.9	53.8	54.1	54.1
4	97.7	98.1	98.1	97.7	15.15	15.11	15.47	15.24	53.6	53.2	54.0	53.9	56.7	56.7	56.9	56.9
5	103.6	103.7	103.6	104.0	16.69	16.47	16.80	16.99	54.8	54.7	55.2	55.6	59.3	58.9	59.2	59.5
6	108.8	109.1	109.0	108.9	18.24	18.24	18.47	18.36	56.3	56.5	56.6	56.6	61.6	61.7	61.4	61.7
7	114.3	114.5	114.1	114.0	20.49	20.19	20.79	20.77	58.9	58.7	58.8	59.0	64.2	63.7	64.0	64.4
8	118.2	119.4	118.7	119.1	22.52	22.39	22.61	22.90	60.2	60.3	60.5	60.6	66.6	66.2	66.4	66.4
9	123.4	123.5	123.7	124.2	24.80	24.39	24.94	25.34	61.9	62.1	62.1	62.2	68.7	68.4	68.8	68.9
10	128.5	129.0	128.5	128.2	27.08	26.78	26.86	27.39	63.6	63.8	64.0	63.8	71.0	71.0	71.0	70.9
11	133.0	133.2	132.8	133.0	29.40	29.20	29.37	30.14	65.6	65.9	65.4	65.9	72.8	72.7	72.7	72.9
12	137.4	137.8	138.1	137.6	32.43	31.96	32.75	32.92	67.8	67.7	67.9	67.5	74.9	74.8	74.8	75.0
13	143.1	144.1	143.9	143.0	36.18	36.28	36.82	36.76	70.4	70.9	70.8	70.3	77.4	77.4	77.7	77.5
14	149.8	150.3	150.4	149.6	41.24	40.97	41.86	42.48	74.1	74.2	74.2	74.1	80.5	81.0	80.9	80.9
15	155.8	155.7	155.5	155.5	46.81	45.68	46.84	47.37	77.8	77.3	77.1	77.4	83.8	83.8	84.3	84.0
16	158.4	158.9	159.0	159.1	50.65	48.96	50.30	50.68	80.6	79.9	80.0	79.7	85.8	85.3	85.8	86.1
17	160.1	160.9	160.2	160.6	52.80	51.76	52.21	53.32	81.9	82.0	81.5	81.7	86.5	86.7	86.1	86.6
18	161.3	161.8	162.0	162.3	54.42	53.46	53.85	54.94	83.3	83.2	82.8	83.1	87.6	87.3	87.7	88.0
19	162.5	162.3	162.5	162.5	54.97	53.44	54.90	55.36	83.7	83.8	84.0	83.7	88.1	87.7	88.4	88.0
20	162.1	161.9	162.0	161.8	54.74	54.05	55.09	55.44	84.3	84.4	83.6	84.6	88.0	87.8	87.5	88.0
21	161.8	161.6	161.9	162.2	55.36	54.45	54.46	54.82	84.0	84.5	84.1	83.8	87.9	87.2	87.7	88.2
22	161.8	161.3	161.6	161.8	56.02	54.14	55.88	55.65	85.6	84.2	85.1	84.2	88.5	87.7	88.3	88.2
23	162.2	162.0	161.8	162.1	55.40	54.42	55.24	55.67	85.5	85.3	85.0	84.8	88.1	88.2	88.1	88.4
24	162.4	163.6	162.9	162.9	56.21	55.88	56.09	56.29	85.6	85.1	85.2	85.3	88.5	88.8	88.8	88.9
25	161.8	162.7	161.9	162.8	55.73	55.03	54.66	56.12	85.8	85.9	84.9	84.8	88.6	87.9	87.9	88.3
26~30	162.3	162.3	161.9	162.2	55.81	54.81	55.38	56.13	85.9	85.6	85.3	85.4	88.4	88.1	88.5	88.7
31~40	160.6	160.8	160.3	160.5	55.29	54.31	54.77	55.56	85.8	85.6	85.5	85.5	87.9	87.5	87.7	87.8
41~50	159.8	159.6	159.5	159.8	55.35	54.42	54.98	55.89	86.3	86.2	86.1	86.3	87.3	87.0	87.1	87.5
51~60	158.2	158.6	158.2	158.2	53.97	53.15	53.60	54.39	86.3	86.1	85.8	85.9	86.3	86.0	86.0	86.3
61~70	156.3	156.8	156.5	156.6	51.65	50.42	50.87	52.07	85.4	84.8	84.6	85.4	84.9	84.8	84.7	85.3
71~	153.5	154.1	153.6	153.7	49.42	48.02	48.11	48.84	81.1	83.7	83.7	83.7	82.7	82.5	82.7	83.2

昭和 28 年 度 国 民 栄 養 調 査

第 24 表

身長、体重、胸囲、坐高の各期別平均値 (全国)

年 令	女															
	身 長 (cm)				体 重 (kg)				胸 囲 (cm)				坐 高 (cm)			
	5 月	8 月	1 1 月	2 月	5 月	8 月	1 1 月	2 月	5 月	8 月	1 1 月	2 月	5 月	8 月	1 1 月	2 月
0	63.5	64.3	64.3	65.0	6.71	6.89	7.09	7.37	41.0	41.9	42.7	42.3	40.2	39.9	41.2	41.0
1	74.8	75.3	74.6	74.9	9.18	9.16	9.14	9.29	45.3	45.7	46.1	46.1	46.4	45.9	46.2	46.2
2	83.3	83.9	83.5	83.7	11.22	11.28	11.56	11.47	48.1	48.3	49.1	49.0	49.9	50.0	49.9	50.3
3	90.7	91.3	91.4	91.1	13.21	13.18	13.45	13.48	50.4	50.4	50.8	51.2	53.5	53.5	53.8	54.0
4	96.6	96.9	97.2	97.1	14.73	14.57	14.86	14.94	52.1	51.9	52.6	52.8	56.4	56.0	56.4	56.6
5	102.9	103.0	103.0	102.9	16.22	16.01	16.38	16.34	53.4	53.5	53.9	53.9	58.7	58.6	58.9	59.3
6	107.8	108.3	108.4	108.5	17.70	17.57	18.00	17.99	55.1	54.9	55.4	55.4	61.2	61.0	61.5	61.7
7	114.0	113.8	113.2	113.1	19.88	19.55	19.80	20.01	56.9	56.6	56.7	57.0	63.8	63.9	63.5	63.5
8	118.8	118.8	119.3	118.6	22.14	21.98	22.19	22.30	58.7	58.7	59.1	59.1	66.8	66.3	66.8	66.8
9	123.5	124.1	123.6	123.9	24.34	24.17	24.56	24.87	60.6	60.4	60.8	60.9	68.9	68.8	69.1	69.2
10	128.5	129.0	129.4	129.0	26.57	26.60	26.97	27.30	62.1	62.3	62.9	62.7	71.1	71.1	71.1	71.4
11	134.0	134.7	134.5	134.4	30.02	30.17	30.14	30.39	64.8	65.3	64.9	65.1	73.8	73.6	73.9	74.1
12	139.0	139.7	139.7	139.7	33.71	33.33	33.77	34.66	67.6	68.1	67.8	68.1	76.6	76.2	76.6	76.7
13	143.5	144.1	143.8	144.2	37.95	37.30	37.95	38.96	70.6	71.2	71.0	71.5	78.5	78.7	78.9	79.1
14	147.1	146.9	147.5	147.4	42.03	40.82	41.81	41.82	74.7	74.3	74.4	74.0	80.4	80.4	80.8	80.6
15	149.7	149.5	149.9	149.4	45.97	44.80	45.57	45.56	77.8	77.2	77.3	77.1	82.5	81.9	82.1	82.2
16	150.4	150.3	150.0	151.0	47.68	46.76	47.73	48.29	79.1	79.2	79.7	79.4	83.0	82.7	83.1	83.2
17	151.7	150.6	150.9	150.6	50.10	47.68	48.71	49.08	81.2	79.7	80.0	80.4	83.5	83.0	83.3	83.0
18	151.5	151.8	151.2	151.1	50.13	49.65	50.82	50.68	81.2	81.2	81.6	81.7	83.7	83.5	83.6	83.5
19	150.8	150.9	151.1	151.6	50.02	48.78	50.17	50.31	81.8	81.0	81.7	81.3	83.7	83.0	83.6	83.9
20	151.4	151.1	150.9	150.8	49.40	48.53	49.59	50.74	81.4	81.2	82.0	82.4	84.0	83.4	83.3	83.4
21	151.4	151.3	151.0	151.6	50.22	48.43	48.96	49.68	81.8	80.8	81.0	81.8	84.1	83.6	83.5	83.8
22	150.9	150.9	150.8	150.8	50.25	48.66	49.40	49.40	82.1	81.3	81.9	82.3	83.6	83.0	83.5	83.5
23	151.3	150.9	150.6	151.0	49.27	48.35	48.93	49.46	81.7	81.2	81.3	81.5	84.0	83.6	83.7	83.8
24	150.3	150.1	150.5	150.7	48.98	47.52	48.71	49.07	81.3	80.6	81.3	81.6	83.3	83.0	83.9	83.6
25	150.6	150.1	150.4	150.2	48.51	47.76	48.10	48.64	81.2	80.9	81.2	81.6	83.7	83.2	83.5	83.7
26~30	150.2	150.1	150.0	150.2	48.62	47.52	48.47	49.04	81.0	80.7	80.9	81.5	83.6	83.1	83.3	83.6
31~40	149.2	149.2	149.2	149.2	48.70	47.63	48.42	49.09	80.7	80.3	80.7	81.2	83.1	82.8	83.0	83.1
41~50	147.9	147.9	147.8	147.9	48.91	47.81	48.55	49.02	81.3	81.1	81.2	81.4	82.3	81.7	81.6	82.4
51~60	145.9	145.8	145.9	146.1	47.47	46.67	47.24	47.78	81.7	81.6	81.5	81.7	80.7	80.2	80.7	80.9
61~70	143.5	143.4	143.1	143.2	44.59	43.95	44.41	45.16	80.6	80.5	80.7	81.0	78.5	78.1	78.2	78.4
71~	140.6	140.2	139.8	141.0	41.45	41.02	40.72	41.39	79.0	78.6	78.9	78.6	75.5	75.1	75.3	75.8

第 2 部 年 次 別 成 績

昭和 28 年度 国民 栄養 調査

第 25 表

摂 取 栄 養 量 (1人1日当り)

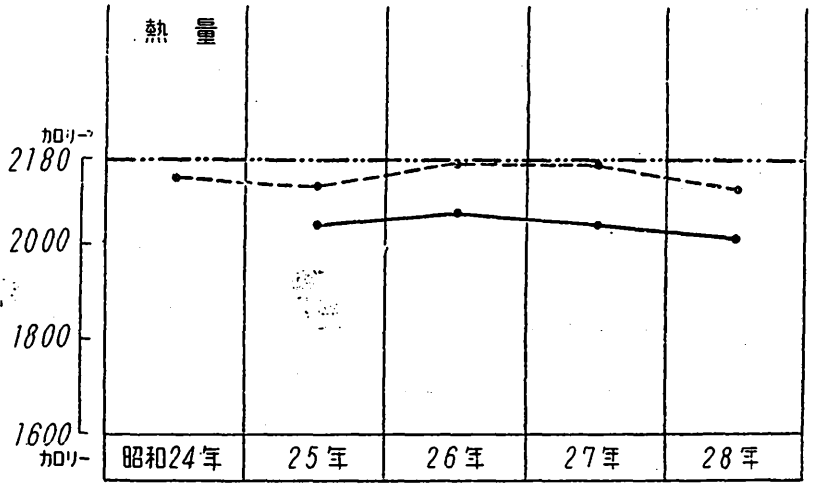
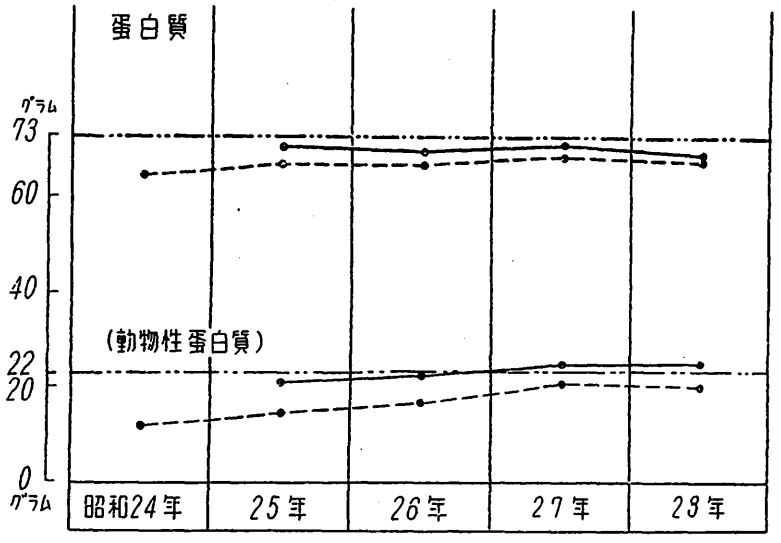
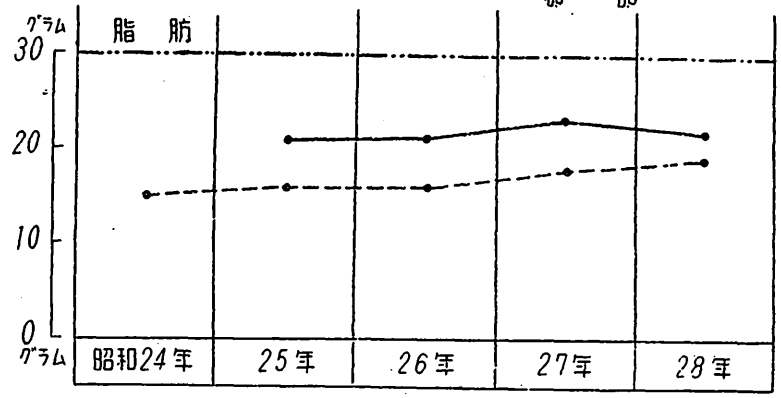
	全 国					全 都 市					郡 部					栄養基準量	
	24年	25年	26年	27年	28年	24年	25年	26年	27年	28年	24年	25年	26年	27年	28年		
成 換 算 率 {	蛋 白 質	0.855	0.853	0.903	0.891	0.891	—	0.859	0.885	0.878	0.883	0.853	0.850	0.918	0.900	0.896	—
	熱 量	0.836	0.829	0.854	0.857	0.848	—	0.810	0.838	0.838	0.839	0.849	0.838	0.899	0.869	0.855	—
蛋 白 質 g {	動 物 性	14	17	19	23	22	—	21	23	25	25	12	15	17	21	20	(総蛋白質の 30%以上)
	植 物 性	51	51	49	47	47	—	50	47	46	44	53	52	50	48	48	
	計	65	68	68	70	69	—	71	70	71	69	65	67	67	69	68	
脂 肪 g	16	18	18	20	20	—	21	21	23	22	15	16	16	18	19	30	
含 水 炭 素 g	423	418	424	412	403	—	394	398	390	381	437	430	439	427	418	—	
熱 量 Cal	2,097	2,098	2,125	2,109	2,068	—	2,041	2,061	2,042	2,002	2,140	2,126	2,171	2,153	2,112	2,180	
無 機 質 {	カルシウム g	0.2	0.27	0.27	0.37	0.37	—	—	0.27	0.35	0.35	0.2	0.26	0.27	0.39	0.38	1.0
	磷 g	1.8	1.82	1.82	1.79	1.84	—	—	1.82	1.78	1.82	1.8	1.66	1.81	1.79	1.85	—
	鉄 mg	47	46	49	65	61	—	—	50	63	58	46	44	47	67	62	10
ビ タ ミ ン {	A I. U.	2,416	2,459	2,262	2,700	2,721	—	—	2,292	3,014	2,902	2,335	2,417	2,245	2,496	2,601	3,700
	B ₁ mg	1.6	1.52	1.58	1.14	1.07	—	—	1.61	1.18	1.11	1.6	1.50	1.58	1.12	1.05	1.2
	B ₂ mg	0.7	0.72	0.76	0.66	0.65	—	—	0.79	0.66	0.65	0.7	0.69	0.74	0.68	0.64	1.2
	C mg	115	107	99	77	72	—	—	88	75	72	118	112	105	79	71	60

(註) 栄養量はすべて調理による損耗を考慮していない。

栄養基準量は昭和29年8月19日栄養審議会承認、日本人1人1日当り栄養基準量(第39表)による。

第1図 摂取栄養量の変遷

--- 一人一日当り基準量
— 全都市
- - 郡部



昭和 28 年度 国民 栄養 調査

第 26 表

食品 群別 摂取量 (1人1日当り)

単位 = g

食 品 群	全 国					全 都 市					郡 部					
	24年	25年	26年	27年	28年	24年	25年	26年	27年	28年	24年	25年	26年	27年	28年	
穀 類	米	333.1	338.7	354.7	352.5	349.8	—	305.3	328.9	330.6	323.0	354.1	355.2	370.2	366.8	367.6
	小麦	62.7	63.9	59.7	56.2	51.7	—	50.3	49.4	48.2	45.9	71.4	70.6	65.8	61.5	55.6
	大麦	65.8	68.7	76.3	68.0	72.4	—	110.4	108.8	91.2	90.8	46.5	48.1	56.9	52.8	60.2
	雑穀	11.5	5.5	5.6	4.5	4.4	—	2.5	2.7	3.6	3.4	13.4	7.1	7.3	5.1	5.1
	計	473.1	476.8	496.3	481.2	478.3	—	468.5	489.8	473.6	463.1	485.4	481.0	500.2	486.2	488.5
堅 果 類	果糖類	0.8	0.9	0.7	0.6	0.5	—	0.6	0.6	0.5	0.4	0.8	1.0	0.8	0.6	0.6
	甘馬	108.3	76.3	67.4	43.2	32.6	—	50.7	40.6	26.1	21.0	115.9	89.0	83.4	54.4	40.3
	その他	41.8	34.5	31.0	27.8	27.9	—	28.4	25.1	25.2	26.1	41.4	37.5	34.5	29.4	29.1
	計	19.8	16.5	15.2	13.2	13.7	—	9.7	12.1	9.3	11.6	23.2	19.8	17.0	15.7	15.1
油 類	砂糖	5.2	7.2	11.3	14.5	14.8	—	10.2	14.1	15.3	16.9	4.2	5.7	9.5	14.0	13.4
	油脂	1.8	2.6	3.2	3.9	4.2	—	3.8	4.2	4.7	5.0	1.5	2.1	2.7	3.4	3.7
	大豆	2.5	2.5	2.6	2.6	2.2	—	1.9	2.1	2.1	1.7	2.7	2.8	2.8	3.0	2.6
	豆類	4.18	30.1	32.1	29.9	29.9	—	24.5	26.5	24.7	26.0	41.3	32.9	35.5	33.4	32.4
	計	5.5	6.4	6.9	7.7	7.6	—	23.5	31.5	37.5	35.7	10.3	15.3	22.2	26.1	26.1
動物性食品	魚介類	55.8	51.2	62.9	71.1	69.6	—	69.1	75.3	78.9	80.3	47.9	42.3	55.5	66.1	62.4
	生乾肉	—	9.8	9.6	11.2	10.4	—	10.2	9.6	9.0	9.2	—	9.8	9.5	12.7	11.1
	鳥類	5.4	8.4	7.2	10.6	10.3	—	13.9	12.4	16.1	16.2	3.1	6.6	4.1	7.0	6.3
	卵	3.2	5.6	7.4	10.0	10.3	—	8.5	11.1	13.3	12.7	2.4	4.2	5.9	7.9	8.6
	乳製品	4.1	6.8	7.4	10.2	9.8	—	9.9	10.1	14.2	14.1	3.5	5.3	5.9	7.5	7.0
野菜及果実類	緑黄色野菜	76.0	75.6	66.4	63.8	61.0	—	74.6	63.8	60.9	58.0	76.5	76.1	67.9	65.8	63.0
	黄緑色の野菜	12.0	14.8	21.2	18.6	13.0	—	22.9	30.1	27.0	19.5	8.5	10.8	15.9	13.0	8.8
	果実	15.5	26.7	25.9	30.3	24.8	—	37.4	31.5	31.4	22.4	13.0	21.5	22.6	29.7	26.5
	その他	118.9	119.5	111.0	110.0	102.1	—	94.9	90.6	95.4	92.6	126.7	131.6	123.1	119.3	108.4
	計	222.4	236.6	224.5	222.7	200.9	—	229.8	216.0	214.7	192.5	224.7	240.0	229.5	227.8	206.7
海 産 物	海藻類	3.4	3.0	3.3	4.1	4.4	—	3.5	4.4	4.5	4.4	2.8	2.7	3.5	3.8	4.5
	乾物	2.6	2.4	2.1	1.6	1.3	—	1.5	1.6	1.3	1.1	3.1	2.8	2.4	1.8	1.5
	計	47.4	44.5	41.2	46.6	49.1	—	39.5	40.4	43.7	45.9	52.1	47.1	41.8	48.6	50.5
調味嗜好品	醤油	50.0	46.9	43.3	48.2	50.4	—	41.0	42.0	45.0	48.0	55.2	49.9	44.2	50.4	52.0
	その他	28.1	32.0	31.3	32.8	30.9	—	34.8	30.8	27.7	28.0	28.1	30.6	31.6	36.1	32.8
合 計	1,073.0	1,068.7	1,094.8	1,084.2	1,050.4	—	1,048.7	1,076.4	1,061.4	1,032.2	1,090.0	1,078.9	1,105.4	1,099.5	1,062.4	

昭和 28 年度 国民栄養調査

第 27 表

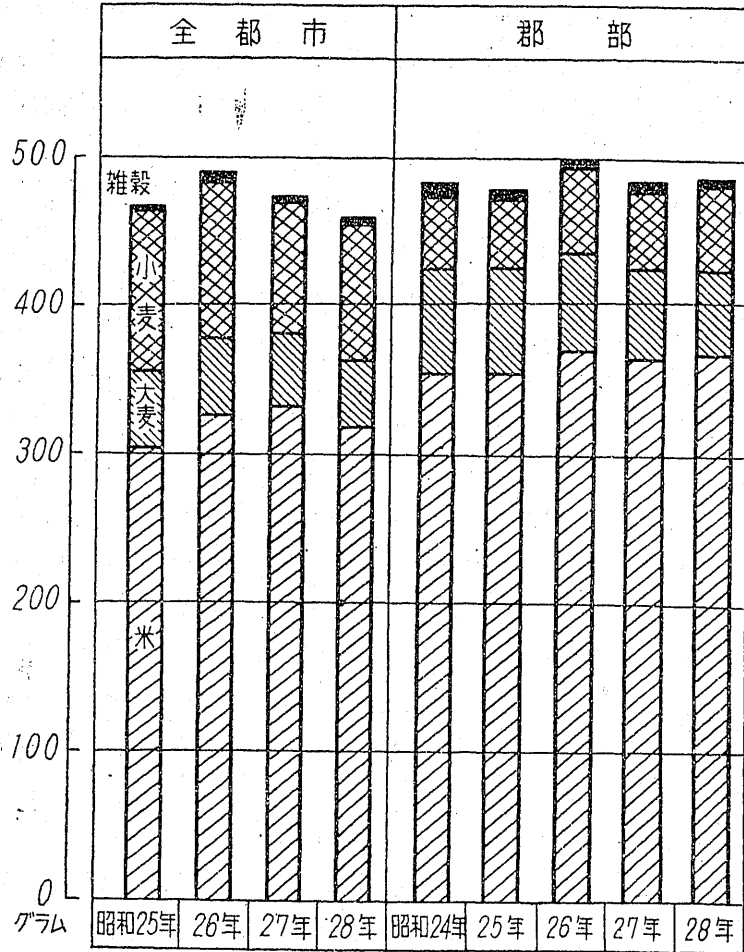
食品群別熱量及び栄養素比率

単位 = %

食 品 群	全 国						全 都 市						郡 部						
	熱 量		蛋 白 質		脂 肪		熱 量		蛋 白 質		脂 肪		熱 量		蛋 白 質		脂 肪		
	27年	28年	27年	28年	27年	28年	27年	28年	27年	28年	27年	28年	27年	28年	27年	28年	27年	28年	
穀 類	米	56.9	57.2	32.8	32.7	15.4	15.5	55.1	55.0	30.5	30.3	13.6	13.8	58.0	58.6	34.0	34.2	17.2	16.5
	交 麥 穀	9.1	8.5	7.6	7.1	3.9	3.5	8.0	7.9	6.3	6.2	3.1	2.7	9.7	8.9	8.4	7.7	4.3	4.3
	大 小 雑 穀	8.6	9.2	7.0	7.4	4.9	5.0	10.7	10.7	8.5	8.5	5.7	5.4	7.2	8.2	5.9	6.7	4.3	5.3
	計	0.6	0.6	0.6	0.6	0.4	0.5	0.3	0.3	0.3	0.4	0.0	0.0	0.8	0.7	0.7	0.7	1.1	1.1
	計	75.2	75.5	48.0	47.8	24.6	24.5	74.1	73.9	45.6	45.4	22.4	21.9	75.7	76.4	49.0	49.3	26.9	27.2
堅 い も 類	類 薯 芋 類	0.1	0.1	0.1	0.1	1.0	1.0	0.1	0.1	0.1	0.1	0.9	0.9	0.1	0.2	0.1	0.1	1.1	1.6
	果 糖 類	2.5	1.9	0.8	0.7	0.4	0.5	1.5	1.3	0.6	0.4	0.5	0.0	3.0	2.4	1.0	0.9	0.5	0.5
	鈴 葱 類	1.0	1.1	0.7	0.9	0.4	0.0	1.0	1.0	0.7	0.7	0.4	0.4	1.0	1.1	0.9	0.9	0.0	0.0
	其 他 芋 類	0.5	0.6	0.4	0.4	0.0	0.0	0.4	0.5	0.3	0.4	0.0	0.0	0.6	0.6	0.6	0.6	0.0	0.0
	計	4.0	3.6	1.9	2.0	0.8	0.5	2.9	2.8	1.6	1.5	0.9	0.4	4.6	4.1	2.5	2.4	0.5	0.5
砂 油	類 豆 類	2.6	2.7	0.1	0.3	0.5	0.5	2.8	3.1	0.1	0.3	0.4	0.4	2.5	2.4	0.1	0.1	0.5	0.5
	豆 類	1.6	1.8	0.0	0.0	18.9	20.5	2.0	2.1	0.0	0.0	20.2	21.0	1.4	1.6	0.0	0.0	18.3	19.7
	大 豆 類	0.5	0.4	1.3	1.2	2.4	2.0	0.4	0.3	1.0	0.9	1.8	1.3	0.6	0.5	1.6	1.3	2.7	2.1
	其 他 豆 類	2.3	2.3	5.1	5.2	4.4	4.5	1.9	2.1	4.2	4.4	3.5	4.0	2.5	2.4	5.8	5.7	5.9	5.3
	計	1.8	2.0	3.4	3.8	11.9	12.5	2.3	2.3	4.4	4.3	13.2	13.0	1.5	1.7	2.7	3.3	10.8	12.2
豆 類	製 品 類	1.1	1.1	2.1	2.0	2.0	1.5	1.1	1.1	2.0	1.3	1.3	1.1	1.1	2.2	2.2	2.2	2.2	1.6
	計	5.7	5.8	11.9	12.2	20.7	20.5	5.7	5.8	11.6	11.6	20.3	19.6	5.7	5.7	12.3	12.5	21.6	21.2
	魚 介 類	4.0	4.0	18.2	18.2	15.4	15.5	4.7	4.9	20.2	20.4	16.2	17.0	3.5	3.4	16.9	16.7	14.5	13.9
	鳥 肉 類	1.4	1.4	8.4	8.2	3.4	3.5	1.2	1.3	6.9	7.0	2.2	2.7	1.6	1.5	9.3	9.0	4.3	3.7
	其 他 肉 類	0.7	0.7	3.3	3.2	3.4	3.5	1.2	1.2	4.8	4.9	4.8	5.4	0.5	0.5	2.2	2.0	2.1	2.1
動 物 性 食 品	乳 及 び 乳 製 品	0.7	0.8	1.8	1.9	5.9	5.5	1.0	1.0	2.5	2.5	6.6	6.3	0.6	0.6	1.4	1.6	5.4	4.8
	乳 製 品	0.3	0.3	0.4	0.4	1.5	1.5	0.4	0.4	0.6	0.6	2.2	1.8	0.2	0.2	0.4	0.4	1.6	1.6
	計	0.1	0.1	0.1	0.2	0.5	0.5	0.1	0.1	0.1	0.3	0.4	0.4	0.0	0.0	0.0	0.2	0.0	0.5
	計	7.2	7.3	32.2	32.1	30.1	30.0	8.6	8.9	35.1	35.7	32.4	33.6	6.4	6.2	30.2	29.9	27.9	26.6
	野 菜 及 び 果 菜 類	1.1	1.0	2.0	2.0	1.0	1.0	1.1	1.0	2.3	2.0	0.9	0.9	1.0	1.1	2.0	2.1	1.1	1.1
野 菜 類	黄 色 野 菜	0.3	0.2	0.3	0.1	0.5	0.0	0.5	0.3	0.4	0.3	0.4	0.0	0.2	0.1	0.1	0.1	0.0	0.0
	其 他 野 菜	0.5	0.4	0.3	0.1	0.5	0.5	0.6	0.4	0.3	0.1	0.4	0.4	0.5	0.5	0.1	0.1	0.5	0.5
	計	1.0	0.9	2.1	1.9	1.0	0.5	0.9	0.9	1.8	1.7	0.4	0.4	1.1	1.0	2.3	2.1	1.1	0.5
	計	2.9	2.5	4.7	4.1	3.0	2.0	3.1	2.6	4.8	4.1	2.1	1.7	2.8	2.7	4.5	4.4	2.7	2.1
	海 産 物 類	—	—	—	—	—	—	—	—	—	—	—	—	—	—	—	—	—	—
海 産 物 類	乾 菜 類	0.1	0.1	0.1	0.1	0.0	0.0	0.1	0.1	0.1	0.1	0.0	0.0	0.2	0.1	0.1	0.1	0.0	0.0
	野 菜 類	0.6	0.6	1.0	1.2	0.4	0.5	0.6	0.6	1.0	1.2	0.4	0.5	0.6	0.6	1.2	1.2	0.5	0.5
	其 他 類	—	—	—	—	—	—	—	—	—	—	—	—	—	—	—	—	—	—
	計	—	—	—	—	—	—	—	—	—	—	—	—	—	—	—	—	—	—
	計	—	—	—	—	—	—	—	—	—	—	—	—	—	—	—	—	—	—
合 計	100.0	100.0	100.0	100.0	100.0	100.0	100.0	100.0	100.0	100.0	100.0	100.0	100.0	100.0	100.0	100.0	100.0	100.0	100.0

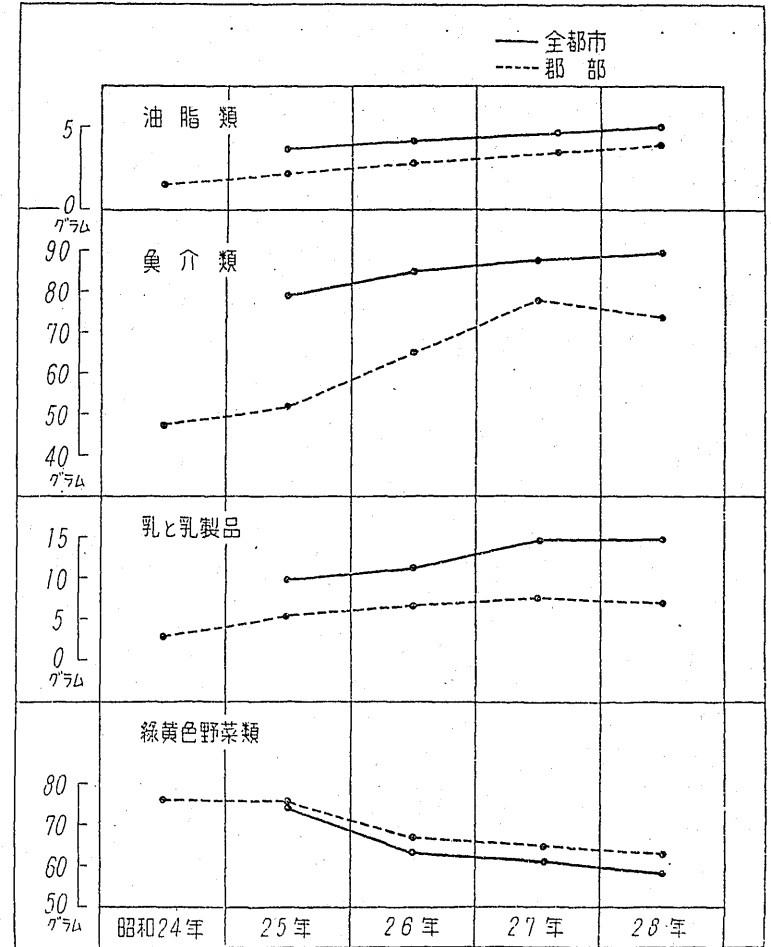
第2図

穀類の摂取量



第3図

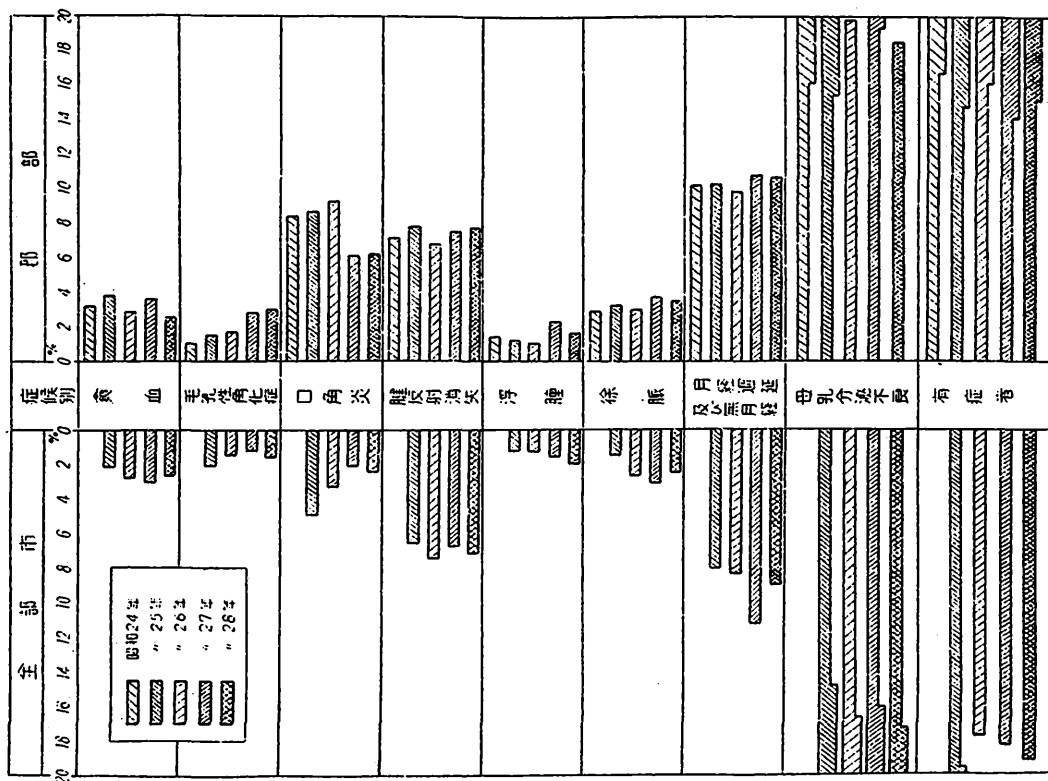
食品群別の摂取状況



第 28 表 昭和 28 年度 国民 栄養 調査 身体 症候 発現 率 表 (%)

症 候 別 類	全 国					全 都 市					郡 部				
	24年	25年	26年	27年	28年	24年	25年	26年	27年	28年	24年	25年	26年	27年	28年
貧 血	2.7	3.3	2.8	3.4	2.5	—	2.4	2.7	3.1	2.6	3.3	3.8	2.9	3.6	2.5
毛 孔 性 角 化 症	1.1	1.7	1.8	2.2	2.4	—	2.1	1.4	1.2	1.6	1.0	1.5	1.7	2.9	3.0
角 膜 乾 燥、軟 化 症	0.1	0.1	0.1	—	—	—	0.1	0.1	—	—	0.1	0.2	0.2	—	—
口 角 炎	5.9	7.4	7.1	4.5	4.7	—	4.9	3.3	2.1	2.4	8.3	8.7	9.4	6.1	6.2
舌 炎 及 び 口 内 炎	1.0	1.6	1.1	—	—	—	1.8	1.1	—	—	1.4	1.5	1.1	—	—
瞳 反 射 消 失	6.7	8.0	7.0	7.3	7.4	—	6.5	7.4	6.7	7.1	7.2	7.8	6.8	7.6	7.7
浮 腫	1.5	1.2	1.1	2.0	1.7	—	1.2	1.2	1.5	1.9	1.4	1.2	1.0	2.3	1.6
慢 性 下 痢	0.6	0.6	0.5	—	—	—	0.6	0.5	—	—	0.7	0.5	0.6	—	—
慢 性 胃 腸 障 害	—	—	—	4.0	4.1	—	—	—	3.8	3.9	—	—	—	4.1	4.2
徐 脈	2.4	3.0	2.8	3.4	3.1	—	2.5	2.6	2.9	2.4	2.9	3.3	3.0	3.8	3.5
月 經 遲 延 及 び 無 月 經	9.5	9.6	9.3	11.0	10.0	—	8.0	8.3	11.3	8.9	10.2	10.3	9.9	10.8	10.8
母 乳 分 泌 不 良	25.1	22.4	23.4	21.7	19.6	—	25.2	23.9	24.0	22.8	23.8	24.5	19.9	20.6	18.3
健 康 者	80.3	76.3	78.4	77.1	77.4	—	79.7	82.2	81.6	80.8	76.9	74.8	76.2	74.2	75.2
有 症 者	19.7	23.7	21.6	22.9	22.6	—	20.3	17.8	18.4	19.2	23.1	25.2	23.8	25.8	24.8

第 4 図 身 体 症 候 発 現 率



第 29 表

昭和 28 年度 国民 栄養 調査

身長 の 平均 値 (全 国)

単位 = cm

(37)

年 令	男								女								基 準	
	22 年	23 年	24 年	25 年	26 年	27 年	28 年	22 年	23 年	24 年	25 年	26 年	27 年	28 年	男	女		
0	64.4	65.4	64.9	65.8	66.0	64.8	64.4	63.3	63.8	64.2	64.9	64.3	64.2	63.5	64.7	63.7		
1	75.4	74.5	74.4	75.1	75.4	76.5	76.4	72.9	73.4	73.6	74.0	73.9	75.0	74.8	75.9	74.7		
2	83.5	82.4	83.2	83.3	83.8	84.5	84.9	82.3	81.9	82.0	82.2	82.4	83.6	83.3	84.5	83.3		
3	90.2	89.8	90.3	90.8	91.4	90.9	91.1	88.7	89.3	89.2	89.6	90.0	89.7	90.7	91.3	90.2		
4	96.2	96.0	96.4	96.7	97.2	97.6	97.7	95.0	95.2	95.5	95.9	96.0	96.8	96.6	97.5	96.3		
5	101.7	101.8	102.7	102.6	103.0	103.5	103.6	101.0	100.5	101.4	101.6	102.0	102.6	102.9	103.1	102.2		
6	107.1	107.3	108.2	108.4	108.5	108.7	108.8	106.0	105.6	107.1	107.2	107.7	107.9	107.8	108.8	107.9		
7	111.8	112.3	113.2	113.7	113.9	113.9	114.3	110.8	110.7	112.5	112.7	112.8	113.3	114.0	114.2	112.9		
8	116.2	116.9	117.5	118.1	118.9	118.9	118.2	115.7	115.8	117.2	117.5	117.8	118.4	118.8	119.1	118.0		
9	121.5	121.6	122.0	122.7	123.3	123.4	123.4	120.5	121.0	121.3	122.1	122.4	122.7	123.5	123.6	122.7		
10	125.5	125.9	126.0	126.9	127.6	127.3	128.5	125.5	126.0	125.8	126.8	127.3	127.7	128.5	128.2	128.1		
11	129.7	130.3	130.2	131.1	132.1	132.9	133.0	129.9	130.9	130.8	131.6	132.5	123.3	134.0	132.8	132.8		
12	133.6	135.0	134.5	136.1	136.8	137.0	137.4	134.8	136.0	136.1	136.8	137.8	138.2	139.0	137.7	139.7		
13	138.6	139.7	139.8	141.1	142.3	142.5	143.1	139.6	140.7	141.1	142.0	142.8	142.9	143.5	143.9	143.8		
14	143.8	144.9	145.3	147.3	148.4	149.5	149.8	144.0	144.5	145.0	145.8	146.7	147.7	147.1	152.4	148.4		
15	150.3	150.2	151.3	152.7	153.7	154.7	155.8	147.9	147.3	147.7	148.5	148.9	149.2	149.7	157.0	150.0		
16	155.6	154.6	155.7	156.5	157.7	157.4	158.4	149.3	149.2	149.1	150.0	150.3	150.5	150.4	159.5	150.4		
17	158.9	158.2	158.4	158.9	159.8	159.2	160.1	150.2	150.1	150.2	150.6	150.7	151.5	151.7	161.0	150.5		
18	160.1	160.3	160.0	160.3	160.8	160.8	161.3	150.3	150.7	150.7	150.8	150.8	150.7	151.5	161.7	151.0		
19	160.9	160.9	160.8	161.0	161.1	161.4	162.5	150.6	151.1	151.0	150.9	150.7	151.6	150.8	161.8	151.0		
20	161.5	161.2	161.2	161.5	161.7	162.1	162.1	150.4	150.9	151.1	150.8	150.5	151.5	151.4	162.0	150.8		
21	161.0	161.5	161.6	161.9	162.1	162.0	161.8	150.2	150.6	151.0	151.0	150.2	150.8	151.4	161.8	150.8		
22	161.3	161.6	161.5	161.8	162.3	162.5	161.8	150.3	150.5	150.9	150.9	150.2	151.4	150.9	161.8	150.8		
23	161.4	161.6	161.6	162.0	162.3	162.3	162.1	149.4	150.4	150.5	150.8	150.3	151.4	151.3	161.8	150.8		
24	161.0	161.6	161.8	161.8	162.2	162.4	162.4	150.1	150.6	150.3	150.7	150.4	151.0	150.3	161.8	150.1		
25	161.1	161.3	161.6	161.5	161.8	161.9	161.8	150.0	150.5	150.1	150.4	150.4	150.8	150.6	161.8	150.8		
26~30	160.3	160.7	161.2	161.1	161.4	161.5	162.3	149.4	149.8	149.5	149.7	149.7	150.4	150.2	161.8	150.8		
31~40	160.1	160.0	160.3	160.3	160.5	160.5	160.6	148.7	148.8	148.6	148.9	148.9	149.5	149.2	160.8	149.0		
41~50	158.7	158.8	159.1	159.1	159.3	159.7	159.8	147.0	147.4	147.3	147.7	147.3	148.0	147.9	160.0	148.2		
51~60	157.9	157.4	157.5	157.8	157.8	157.8	158.2	145.5	145.6	145.5	146.0	145.6	146.1	145.9	159.0	147.0		
61~70	155.6	155.8	155.7	156.1	156.1	156.4	156.3	143.3	143.2	143.3	143.8	143.3	143.0	143.5	156.5	144.0		
71~	154.2	154.2	153.6	154.3	154.1	153.8	153.5	140.5	140.4	140.6	141.7	140.7	140.3	140.6	156.5	144.0		

(註) 基準は第 43 表参照のこと。

第30表

昭和28年度国民栄養調査
身長の平均値(全都市)

単位=cm

年 令	男							女							基 準	
	22年	23年	24年	25年	26年	27年	28年	22年	23年	24年	25年	26年	27年	28年	男	女
0	64.3	65.2	66.5	66.3	67.0	65.3	65.5	63.4	64.5	65.0	65.4	65.5	64.6	64.2	64.7	63.7
1	75.5	74.6	75.2	75.4	76.5	77.1	76.8	74.0	73.8	74.3	74.4	74.8	75.3	75.5	75.9	74.7
2	83.3	83.1	82.7	83.5	85.0	85.2	85.5	82.3	82.2	82.3	82.8	83.2	84.2	84.3	84.5	83.3
3	90.1	90.6	90.1	91.2	92.8	91.4	91.7	88.8	89.6	89.4	90.1	90.7	90.5	91.2	91.3	90.2
4	96.3	96.9	96.3	97.3	98.5	98.3	98.0	94.6	95.9	95.8	96.4	96.9	97.0	96.9	97.5	96.3
5	101.4	102.6	102.4	103.3	103.7	103.6	104.0	100.7	101.3	102.0	102.1	102.6	103.2	103.0	103.1	102.2
6	106.4	107.5	108.1	108.8	109.3	108.7	109.5	105.4	106.3	107.7	107.3	108.5	107.4	107.8	108.8	107.9
7	111.9	112.5	113.0	113.9	114.7	113.7	114.6	110.8	111.1	113.2	112.6	113.7	113.3	114.3	114.2	112.9
8	115.7	116.9	117.0	118.4	119.5	119.1	118.7	115.3	116.1	118.0	117.3	118.7	118.3	119.4	119.1	118.0
9	121.0	121.4	121.4	123.1	124.0	123.6	124.6	120.0	121.1	121.8	122.2	123.5	122.7	124.4	123.6	122.7
10	124.6	125.7	125.4	127.3	128.2	127.2	129.3	125.9	126.1	126.1	127.3	128.3	127.7	128.4	128.2	128.1
11	128.0	130.2	129.7	131.3	132.6	133.5	133.6	129.6	131.0	131.0	132.6	133.5	133.3	134.7	132.8	132.8
12	132.8	134.8	133.5	136.0	137.1	137.1	138.8	133.6	136.0	136.4	137.8	138.9	139.2	140.0	137.7	139.7
13	137.5	139.6	138.7	141.7	142.7	144.4	143.7	139.0	140.7	141.1	142.8	143.5	142.9	144.1	143.9	143.8
14	143.7	144.6	144.8	147.1	148.9	151.4	150.8	143.5	144.8	145.4	146.7	147.3	149.4	147.9	152.4	148.4
15	150.4	149.7	150.9	152.4	154.4	155.5	155.7	148.6	148.0	147.8	149.2	149.3	149.8	150.1	157.0	150.0
16	156.3	154.6	155.8	156.6	158.3	157.8	157.4	149.9	149.9	149.0	150.6	150.8	151.7	151.2	159.5	150.4
17	159.4	158.4	159.0	159.3	160.6	159.3	160.6	150.8	151.0	149.9	151.1	151.3	152.1	152.2	161.0	150.5
18	160.4	160.8	160.0	161.1	161.2	161.2	162.0	150.8	151.5	150.8	151.5	151.6	151.7	151.6	161.7	151.0
19	161.2	161.8	160.7	162.2	161.5	162.1	162.3	151.4	151.7	151.3	152.0	151.4	152.2	151.9	161.8	151.0
20	162.6	162.1	161.5	162.5	162.1	162.5	163.4	151.2	151.7	151.7	151.8	151.3	152.0	151.3	162.0	150.8
21	161.5	162.1	161.6	162.7	162.4	162.0	162.5	150.8	151.5	151.7	152.1	151.0	151.0	151.5	} 161.8 }	} 150.1
22	161.7	162.3	161.5	162.9	162.8	163.1	163.3	150.8	151.4	151.7	151.7	151.2	152.1	151.9		
23	162.4	162.8	161.2	162.9	162.7	162.4	162.4	150.7	151.2	151.3	151.5	151.3	151.6	151.2		
24	161.7	162.9	161.3	162.7	162.5	163.4	163.4	151.4	151.2	151.2	151.2	151.3	151.2	150.5		
25	162.0	162.6	161.5	162.5	162.3	163.7	162.7	150.2	151.0	150.9	151.0	151.3	151.5	151.5	} 160.8 }	} 149.0
26~30	160.6	161.7	161.7	162.0	162.0	162.0	162.5	149.7	150.6	150.4	150.4	150.6	151.1	150.7		
31~40	160.6	160.6	161.0	161.1	161.0	161.1	161.5	149.1	149.7	149.4	149.6	149.6	150.0	149.9		
41~50	159.0	159.2	159.5	159.9	160.0	160.3	160.3	147.5	148.3	147.7	148.6	148.1	148.6	148.6		
51~60	158.9	157.9	157.8	158.6	158.5	158.0	158.1	145.8	146.3	145.8	146.9	146.4	147.0	146.0		
61~70	155.7	156.4	155.6	157.1	156.9	157.2	156.6	143.9	143.8	143.6	144.7	144.0	144.0	143.9	} 156.5 }	} 144.0
71~	154.8	154.7	153.0	155.2	154.9	154.3	153.6	141.0	140.8	140.9	142.2	141.2	141.3	141.5		

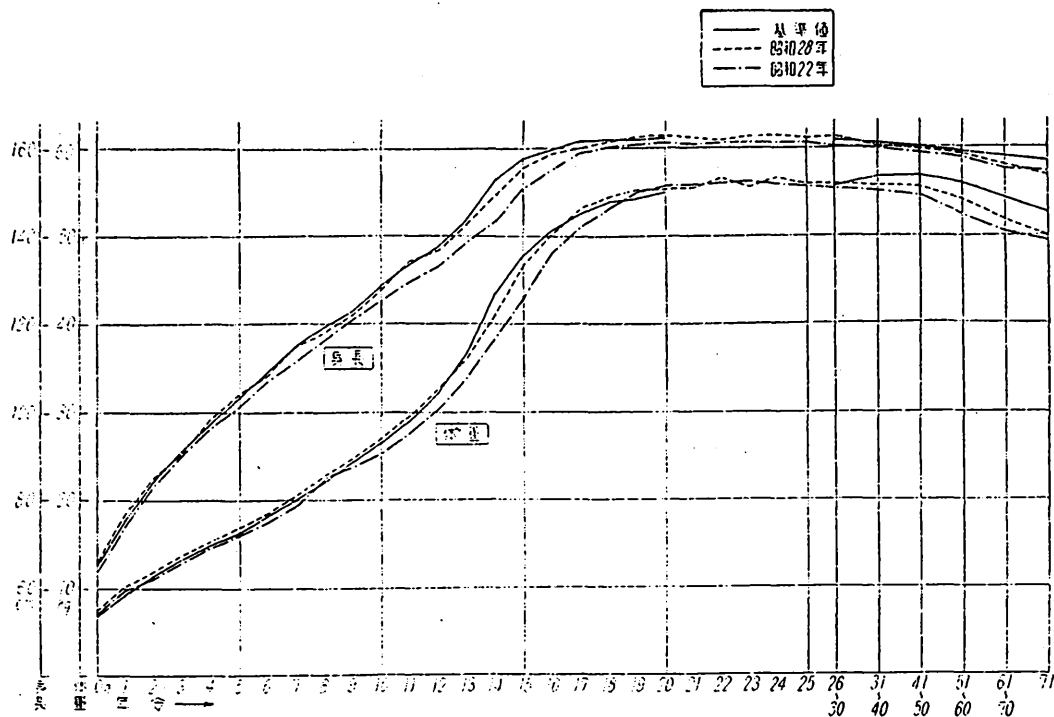
(註) 基準は第43表参照のこと。

年 令	男							女							基 準	
	22 年	23 年	24 年	25 年	26 年	27 年	28 年	22 年	23 年	24 年	25 年	26 年	27 年	28 年	男	女
0	64.6	65.5	64.1	65.6	65.4	64.6	63.8	63.3	63.2	63.8	64.7	63.6	63.9	63.1	64.7	63.7
1	75.2	74.0	73.9	74.9	74.7	76.1	76.2	73.8	73.0	73.3	73.7	73.4	74.9	74.4	75.9	74.7
2	83.8	81.9	83.4	83.2	83.1	84.0	84.5	82.2	81.0	81.8	81.9	82.1	83.2	82.8	84.5	83.3
3	90.4	89.1	90.4	90.6	90.6	90.6	90.7	88.6	88.6	89.1	89.3	89.8	89.1	90.3	91.3	90.2
4	96.2	93.9	96.4	96.4	96.4	97.2	97.4	95.4	94.5	95.3	95.6	95.7	96.7	96.4	97.5	96.3
5	102.1	101.3	102.8	102.3	102.5	103.4	103.4	101.4	99.3	101.0	101.4	101.8	102.3	102.9	103.1	102.2
6	107.6	107.1	108.2	108.2	108.0	108.8	108.4	106.5	105.0	106.8	107.2	107.3	108.4	107.8	108.8	107.9
7	112.0	112.0	113.3	113.5	113.4	113.5	114.1	110.7	110.4	112.1	112.8	112.5	113.3	113.7	114.2	112.9
8	117.6	117.0	117.8	118.0	118.5	118.8	118.0	116.0	115.0	116.8	117.6	117.4	118.5	118.5	119.1	118.0
9	122.0	121.8	122.3	122.5	122.8	123.3	122.8	120.9	121.0	121.0	122.0	121.9	122.8	122.9	123.6	122.7
10	126.5	126.3	126.3	126.6	127.2	127.4	128.1	125.0	126.0	125.7	126.5	126.9	127.6	128.5	128.2	128.1
11	130.6	130.5	130.4	131.0	131.9	132.6	132.6	130.2	130.8	130.7	131.2	132.1	131.8	133.6	132.8	132.8
12	134.6	135.1	135.0	136.1	136.6	136.9	136.6	136.0	135.9	136.0	136.3	137.5	137.7	138.4	137.7	139.7
13	139.4	139.7	140.4	141.7	142.1	141.3	142.8	140.2	140.5	141.1	141.5	142.5	143.0	143.2	143.9	143.8
14	145.8	145.1	145.6	147.4	148.1	148.5	149.3	144.5	144.3	144.8	145.3	146.5	146.8	146.8	152.4	148.4
15	150.3	150.4	151.5	152.8	153.2	154.3	155.8	147.2	147.0	147.6	148.1	148.9	148.9	149.4	157.0	150.0
16	155.0	154.7	155.6	156.5	157.2	157.2	159.3	148.7	149.0	149.1	149.7	150.3	149.8	149.8	159.5	150.4
17	158.5	157.8	158.1	158.7	159.4	159.1	159.7	149.7	149.7	150.4	150.3	150.5	151.1	151.3	161.0	150.5
18	159.9	159.8	160.0	159.9	160.4	160.5	160.6	149.9	150.3	150.6	150.5	150.6	150.0	151.4	161.7	151.0
19	160.8	160.5	160.9	160.4	160.8	160.8	162.7	150.1	150.6	150.9	150.4	150.6	151.2	149.9	161.8	151.0
20	160.8	160.8	161.1	160.9	161.4	161.6	161.0	149.8	150.3	150.8	150.2	150.3	151.1	151.4	162.0	150.8
21	160.7	160.9	161.6	161.5	161.9	162.0	161.2	149.7	150.0	150.6	150.5	149.9	150.7	151.4	} 161.8 }	} 150.1 }
22	160.9	160.9	161.5	161.3	161.9	162.1	160.7	149.6	150.0	150.5	150.5	149.9	150.9	150.2		
23	160.7	161.1	161.8	161.5	162.0	161.7	162.0	149.2	149.9	150.1	150.5	149.9	151.2	151.4		
24	160.4	161.0	162.0	161.4	162.0	161.8	161.6	149.6	150.0	149.8	150.5	150.0	150.8	150.1		
25	160.5	160.5	161.6	161.0	161.5	160.8	161.2	149.6	149.8	149.7	150.1	150.0	150.3	149.8	} 160.8 }	} 149.0 }
26~30	160.1	159.7	161.0	160.7	160.9	161.3	162.1	148.8	148.8	149.1	149.4	149.4	149.8	149.8		
31~40	159.6	159.2	159.9	160.0	160.1	160.1	159.9	148.1	147.9	148.2	148.6	148.6	149.1	148.6		
41~50	158.5	157.2	158.9	158.7	158.9	159.3	159.4	146.4	146.6	147.1	147.3	147.1	147.5	147.4		
51~60	157.2	157.0	157.4	157.3	157.4	157.7	158.2	145.2	144.9	145.4	145.5	145.3	145.5	145.8	159.0	147.0
61~70	155.6	155.4	155.8	155.6	155.6	156.0	156.1	143.0	142.8	143.2	143.4	143.1	142.6	143.3	} 156.5 }	} 144.0 }
71~	153.8	153.7	153.9	153.8	153.6	153.6	153.4	140.3	140.3	140.5	140.9	140.6	139.9	140.1		

(註) 基準は第 43 表参照のこと。

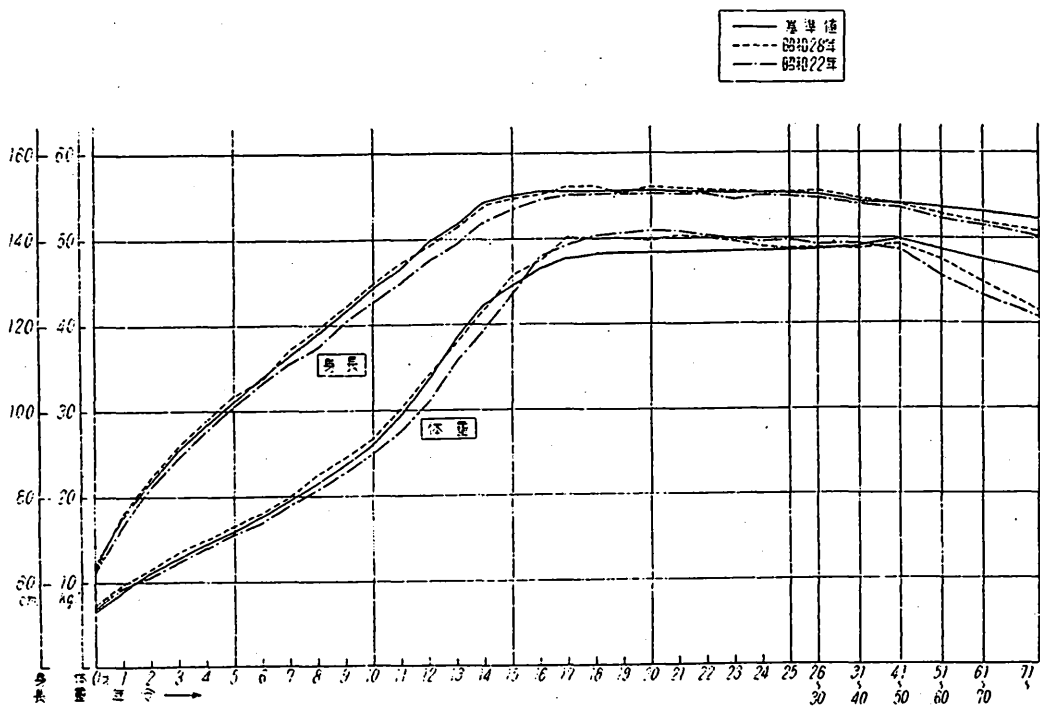
第 5 图

昭和28年度 全国身長・体重表 (男子)



第 6 图

昭和28年度 全国身長・体重表 (女子)



昭和28年度国民栄養調査

第32表

体重の平均値(全国)

単位=kg

(41)

年 令	男							女							基 準	
	22年	23年	24年	25年	26年	27年	28年	22年	23年	24年	25年	26年	27年	28年	男	女
0	6.97	7.13	6.82	7.18	7.24	6.98	7.08	6.58	7.10	6.77	6.92	6.90	6.59	6.71	6.7	6.4
1	9.34	9.41	9.22	9.56	9.53	9.72	9.71	8.99	9.02	8.73	9.04	9.09	9.08	9.18	9.2	8.8
2	11.40	11.36	11.27	11.61	11.53	11.70	11.88	10.97	10.84	10.61	10.98	11.11	11.30	11.22	11.5	11.0
3	13.11	13.28	13.18	13.48	13.45	13.53	13.57	12.58	12.57	12.44	12.87	12.96	12.88	13.21	13.3	12.8
4	14.69	14.63	14.78	14.87	15.03	15.02	15.15	14.06	13.80	14.07	14.50	14.50	14.55	14.73	15.0	14.3
5	16.09	16.04	16.26	16.68	16.69	16.54	16.69	15.72	15.70	15.76	16.05	16.06	16.02	16.22	16.2	15.8
6	17.58	17.79	17.72	18.78	18.43	18.05	18.24	16.90	17.23	17.60	17.73	17.79	17.64	17.70	18.2	17.6
7	19.37	19.55	19.41	20.71	20.42	20.27	20.49	18.95	18.91	19.32	19.63	19.63	19.70	19.82	20.0	19.4
8	21.20	21.46	21.27	22.55	22.41	22.48	22.52	20.76	20.74	21.29	21.57	21.63	21.89	22.14	22.1	21.4
9	23.28	23.63	23.52	24.36	24.35	24.29	24.80	22.85	22.79	23.27	23.52	23.67	23.93	24.34	24.3	23.6
10	24.99	26.13	25.51	26.07	26.42	26.54	27.08	25.00	25.21	25.53	25.79	26.13	26.12	26.57	26.5	26.1
11	27.39	28.04	27.79	28.46	28.77	29.14	29.40	27.49	28.10	28.38	28.61	29.21	29.02	30.02	29.0	29.4
12	30.24	30.84	30.52	31.51	31.75	31.89	32.43	30.90	31.51	32.06	32.20	33.02	32.70	33.71	32.2	33.7
13	34.00	34.32	34.17	35.36	35.75	35.29	36.18	35.06	35.53	36.27	36.43	37.13	36.99	37.95	36.5	38.3
14	37.92	38.63	38.65	39.88	40.48	41.04	41.24	39.37	39.67	40.51	40.60	41.18	41.47	42.03	43.3	42.0
15	43.12	43.38	43.80	44.63	45.21	46.17	46.81	43.90	43.57	44.25	44.24	44.64	44.29	45.97	47.5	44.5
16	48.01	47.38	47.61	48.57	49.09	48.97	50.65	47.73	46.50	47.09	47.04	47.23	47.51	47.68	50.5	46.5
17	51.81	50.79	50.65	51.58	51.90	51.19	52.80	49.03	49.04	49.10	48.73	48.77	48.81	50.10	52.7	47.5
18	53.01	53.02	52.69	53.53	53.69	53.18	54.42	50.14	50.48	50.25	49.92	49.85	49.35	50.13	53.8	48.0
19	54.88	54.11	53.85	54.66	54.66	54.12	54.97	50.49	51.08	50.76	50.52	50.19	49.93	50.02	54.3	48.2
20	55.56	55.09	54.57	55.27	55.46	55.18	54.74	50.89	51.17	51.02	50.67	50.23	50.51	49.40	54.8	48.3
21	55.75	55.81	55.09	55.62	55.91	55.47	55.36	50.74	50.82	50.80	50.63	49.97	49.43	50.22		
22	55.83	55.68	55.28	55.59	56.08	56.07	56.02	50.30	50.34	50.46	50.13	49.70	49.33	50.25		
23	55.93	55.94	55.38	55.78	56.24	55.72	55.40	50.04	50.06	50.33	49.68	49.39	48.99	49.27		
24	55.49	55.76	55.38	55.77	56.02	55.58	56.21	49.88	49.91	50.16	49.46	49.37	49.24	48.98	55.5	48.5
25	55.44	55.45	54.13	55.78	55.59	55.07	55.73	49.93	49.70	49.93	49.29	49.27	48.97	48.51		
26~30	55.50	55.00	54.70	55.61	55.48	55.15	55.81	49.20	49.14	49.99	49.37	49.28	48.39	48.62		
31~40	55.00	55.08	54.56	55.29	55.27	54.95	55.29	49.11	48.49	49.53	49.20	49.03	48.76	48.70	56.4	49.0
41~50	54.23	54.48	54.06	54.50	54.87	54.90	55.35	47.65	47.39	48.32	48.25	48.19	48.80	48.91	56.7	50.0
51~60	52.69	53.11	52.82	53.14	53.63	53.48	53.97	45.22	46.35	46.66	46.69	46.71	47.03	47.47	55.7	48.7
61~70	50.69	51.14	50.83	51.20	51.85	51.15	51.65	43.22	44.02	44.45	44.53	45.03	44.02	44.59	52.5	45.5
71~	48.48	48.56	48.80	48.97	49.50	48.57	49.42	40.89	41.07	41.70	41.78	41.98	41.99	41.45		

(註) 基準は第43表参照のこと。

第33表

昭和28年度国民栄養調査
体重の平均値(全都市)

単位=kg

年 令	男								女								基 準	
	22年	23年	24年	25年	26年	27年	28年	22年	23年	24年	25年	26年	27年	28年	男	女		
0	6.97	7.16	7.31	7.33	7.28	7.23	7.34	6.52	6.50	7.39	7.23	7.16	6.61	6.99	6.7	6.4		
1	9.38	9.17	9.35	9.61	9.71	9.95	9.88	8.95	8.70	9.11	9.25	9.28	9.22	9.27	9.2	8.8		
2	11.17	11.09	11.30	11.70	11.65	11.78	12.14	10.85	10.72	10.78	11.05	11.25	11.30	11.49	11.5	11.0		
3	12.79	12.90	13.14	13.60	13.59	13.47	13.67	12.37	12.57	12.56	12.95	13.07	13.08	13.47	13.3	12.8		
4	14.55	14.53	14.78	15.16	15.16	15.05	15.25	13.96	14.24	14.21	14.54	14.58	14.63	14.79	15.0	14.3		
5	15.88	16.17	16.45	16.44	16.72	16.42	16.79	15.49	15.68	15.74	16.08	16.14	16.14	16.36	16.2	15.8		
6	17.25	17.78	18.21	18.53	18.45	17.81	18.54	16.59	17.07	17.61	17.72	17.92	17.43	17.99	18.2	17.6		
7	18.99	19.54	20.02	20.41	20.51	20.42	20.67	18.54	18.57	19.34	19.59	19.84	19.75	19.96	20.0	19.4		
8	20.75	21.42	21.85	22.39	22.54	22.48	22.71	20.24	20.22	21.39	21.54	21.84	21.89	22.36	22.1	21.4		
9	22.92	23.57	23.93	24.30	24.55	24.26	25.08	22.29	22.16	23.34	23.45	24.00	23.94	24.59	24.3	23.6		
10	24.29	26.30	25.73	26.33	26.62	26.34	27.40	24.58	24.58	25.61	25.83	26.56	26.04	26.95	26.5	26.1		
11	26.92	27.97	28.08	28.47	28.85	29.07	29.64	27.20	27.52	28.33	28.79	29.82	29.43	30.40	29.0	29.4		
12	29.83	30.76	30.70	31.32	31.69	32.14	33.56	29.84	31.09	31.76	32.45	33.68	33.36	34.37	32.2	33.7		
13	33.86	34.24	34.10	35.03	35.64	36.83	36.80	33.88	35.14	35.81	36.73	37.33	36.78	38.41	36.5	38.3		
14	36.73	38.59	38.70	39.50	40.52	41.29	42.01	37.94	39.35	40.03	40.97	41.10	42.44	41.86	43.3	42.0		
15	42.29	43.48	44.33	44.12	45.32	46.83	46.68	42.75	43.24	43.48	44.28	44.28	44.19	45.89	47.5	44.5		
16	47.54	48.42	47.74	48.16	49.10	49.05	49.57	46.37	46.39	46.10	46.87	46.70	47.99	47.61	50.5	46.5		
17	51.26	51.04	50.78	51.28	51.64	51.31	52.59	48.47	48.67	48.13	48.41	48.54	48.51	49.54	52.7	47.5		
18	52.37	53.06	52.14	53.24	53.10	53.78	55.07	49.61	50.00	49.37	49.63	49.64	49.43	49.33	53.8	48.0		
19	54.18	54.03	53.36	54.32	53.78	53.76	54.74	50.15	50.32	50.16	50.41	49.57	49.92	49.71	54.3	48.2		
20	55.40	55.03	53.88	54.59	54.47	54.43	54.37	51.00	50.26	50.65	50.58	49.74	49.74	48.79	54.8	48.3		
21	54.87	55.31	54.45	54.49	54.94	54.07	55.06	50.25	49.97	50.57	50.17	49.12	48.61	48.97				
22	55.51	55.72	54.26	54.42	55.36	55.98	56.23	50.09	49.60	50.22	49.58	48.92	48.03	48.44				
23	55.68	55.91	54.33	54.69	55.59	55.27	54.48	49.54	49.44	50.09	49.06	48.79	48.15	49.03				
24	54.48	55.86	54.46	54.97	55.47	55.00	55.48	49.58	49.41	49.92	49.00	48.63	48.55	48.39	55.5	48.5		
25	55.35	55.42	54.58	55.44	55.32	54.90	55.62	49.61	49.37	49.20	48.91	48.58	48.54	48.45				
26~30	55.07	54.55	54.51	55.18	55.26	54.73	55.46	48.72	49.16	49.23	49.08	48.91	47.80	48.36				
31~40	54.34	54.35	54.68	54.81	55.14	54.68	55.49	48.80	48.48	49.01	49.09	48.75	48.42	48.62	56.4	49.0		
41~50	53.43	53.53	54.16	54.30	54.91	54.91	55.27	47.37	47.38	48.05	48.25	48.42	48.87	49.20	56.7	50.0		
51~60	51.79	52.31	53.33	53.15	53.58	53.35	53.74	44.71	45.58	46.63	46.79	47.16	47.42	47.78	55.7	48.7		
61~70	49.41	50.77	50.31	51.25	51.48	51.10	51.56	42.11	42.74	44.65	44.71	45.20	44.60	44.91	52.5	45.5		
71~	47.19	48.92	48.49	49.52	48.61	47.95	49.73	40.01	39.11	42.15	42.02	42.55	42.32	42.39				

(註) 基準は第43表参照のこと。

第34表

昭和28年度国民栄養調査
体重の平均値(郡部)

単位=kg

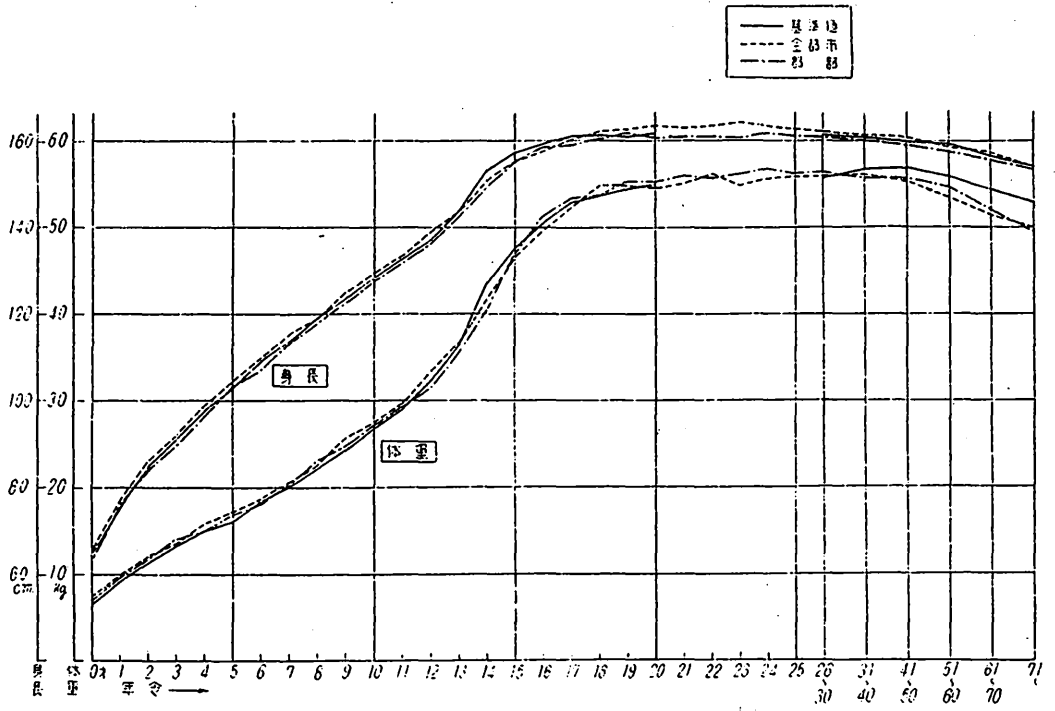
(43)

年 令	男							女							基 準	
	22年	23年	24年	25年	26年	27年	28年	22年	23年	24年	25年	26年	27年	28年	男	女
0	6.96	7.06	6.57	7.10	7.22	6.85	6.93	6.64	7.64	6.46	6.76	6.73	6.58	6.57	6.7	6.4
1	9.30	9.93	6.15	9.54	9.42	9.56	9.61	9.03	9.29	8.54	8.93	8.97	8.99	9.13	9.2	8.8
2	11.62	11.52	11.26	11.57	11.46	11.64	11.73	11.09	10.94	10.52	10.95	11.03	11.30	11.09	11.5	11.0
3	13.42	13.35	13.20	13.42	13.36	13.57	13.51	12.78	12.56	12.38	12.83	12.90	12.75	13.03	13.3	12.8
4	14.83	14.74	14.78	14.73	14.95	14.99	15.08	14.16	13.35	14.00	14.48	14.45	14.50	14.68	15.0	14.3
5	16.24	15.95	16.17	16.80	16.67	16.63	16.63	15.94	15.73	15.77	16.04	16.01	15.96	16.13	16.2	15.8
6	17.89	17.84	17.48	18.92	18.41	18.22	18.03	17.18	17.35	17.60	17.73	17.71	17.80	17.52	18.2	17.6
7	19.72	19.56	19.10	20.86	20.37	20.17	20.35	19.31	19.17	19.40	19.65	19.51	19.66	19.82	20.0	19.4
8	21.63	21.50	20.98	22.63	22.33	22.49	22.41	21.25	21.08	21.24	21.59	21.51	21.89	22.01	22.1	21.4
9	23.64	23.70	23.31	24.40	24.23	24.32	24.64	23.43	23.25	23.23	23.55	23.47	23.92	24.19	24.3	23.6
10	25.78	25.95	25.40	25.94	26.30	26.66	26.92	25.26	25.73	25.49	25.78	25.87	26.17	26.31	26.5	26.1
11	27.93	28.13	27.65	28.46	28.72	29.18	29.25	27.84	28.61	28.41	28.52	28.84	28.83	29.76	29.0	29.4
12	30.68	30.87	30.43	31.61	31.79	31.67	31.76	31.99	31.92	32.20	32.07	32.62	32.33	33.29	32.2	33.7
13	34.09	34.29	34.20	35.52	35.81	34.39	35.88	35.97	35.84	36.50	36.29	37.00	37.10	37.69	36.5	38.3
14	38.83	38.49	38.62	40.07	40.44	40.90	40.89	40.53	39.86	40.74	40.41	41.23	40.98	42.13	43.3	42.0
15	43.71	43.31	43.54	44.89	45.13	45.84	46.91	44.92	43.70	44.63	44.22	44.84	44.35	46.02	47.5	44.5
16	48.34	47.11	47.55	48.77	49.09	48.92	51.69	47.73	46.66	47.58	47.12	47.55	47.21	47.73	50.5	46.5
17	52.23	50.51	50.58	51.73	52.05	51.11	52.96	49.51	49.48	49.58	48.89	48.91	48.99	50.52	52.7	47.5
18	53.41	52.79	52.96	53.68	54.04	52.33	53.80	50.52	51.02	50.68	50.06	49.96	49.29	50.70	53.8	48.0
19	55.35	54.22	54.10	54.82	55.19	54.21	55.14	50.75	51.79	51.09	50.57	50.56	49.94	50.29	54.3	48.2
20	55.67	55.18	54.91	55.61	56.04	55.60	55.08	50.82	51.76	51.20	50.71	50.52	51.03	49.93	54.8	48.3
21	56.16	55.93	55.41	56.18	56.50	56.22	55.60	51.17	51.27	50.92	50.86	50.48	49.99	51.31		
22	56.05	55.98	55.78	56.17	56.51	56.12	55.86	50.63	50.81	50.58	50.41	50.16	50.27	51.50		
23	56.32	55.89	55.90	56.32	56.62	56.00	56.09	50.58	50.48	50.45	49.99	49.75	49.51	49.48		
24	56.51	55.56	55.83	56.17	56.35	55.92	56.81	50.20	50.27	50.27	49.68	49.80	49.69	49.56	55.5	48.5
25	55.82	55.48	55.40	55.95	55.75	55.16	55.80	50.34	49.98	50.31	49.48	49.68	49.31	48.56		
26~30	55.58	55.40	54.80	55.83	55.61	55.38	56.07	49.81	49.09	50.36	49.52	49.51	48.87	48.84		
31~40	55.58	55.32	54.50	55.52	55.35	55.14	55.14	49.49	48.50	49.78	49.26	49.20	49.03	48.76	56.4	49.0
41~50	54.83	55.26	54.01	54.60	54.84	54.90	55.40	47.97	47.40	48.45	48.25	48.04	48.74	48.71	56.7	50.0
51~60	53.15	53.79	52.56	53.14	53.67	53.55	54.10	45.70	46.82	46.67	46.64	46.43	46.79	47.27	55.7	48.7
61~70	51.31	51.51	51.09	51.18	52.07	51.17	51.70	44.00	44.76	44.35	44.44	44.93	43.76	44.44	52.5	45.5
71~	49.15	48.47	48.95	48.70	50.03	48.78	49.29	41.32	42.13	41.48	41.66	41.63	41.86	40.99		

(註) 基準は第43表参照のこと。

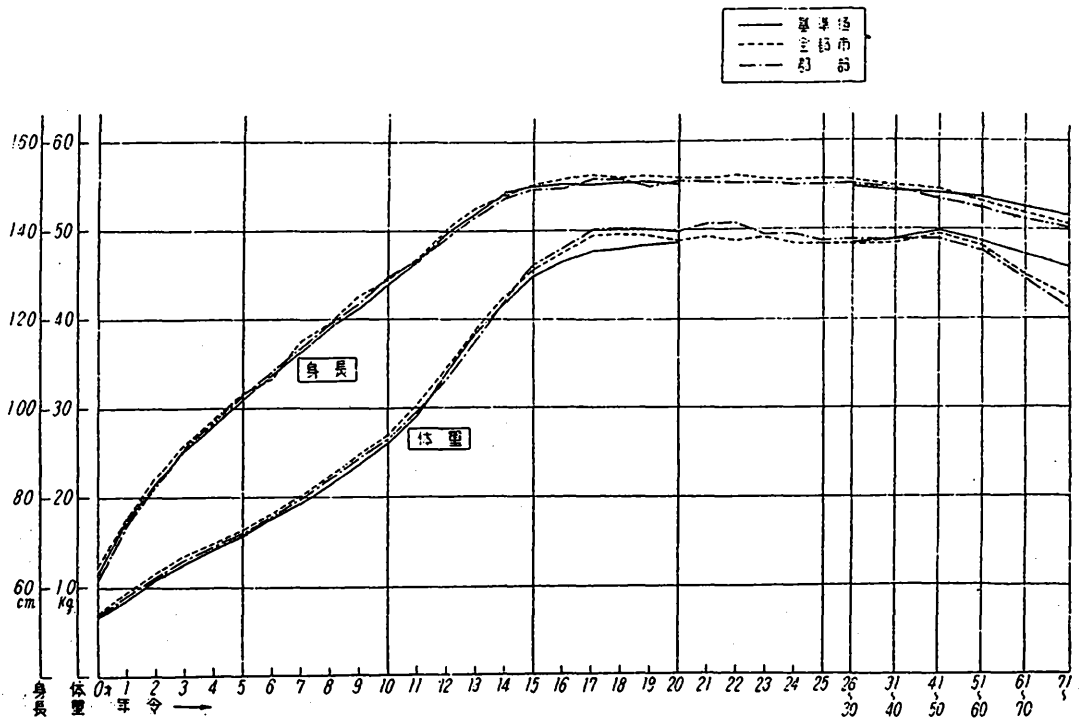
第 7 图

昭和28年度 都市、郡部別 身長、体重表 (男子)



第 8 图

昭和28年度 全都市、郡部別 身長、体重表 (女子)



昭和 28 年 度 国 民 栄 養 調 査
胸 囲 の 平 均 値

単位 = cm

年 令	全 国								全 都 市								郡 部							
	男				女				男				女				男				女			
	25年	26年	27年	28年	25年	26年	27年	28年	25年	26年	27年	28年	25年	26年	27年	28年	25年	26年	27年	28年	25年	26年	27年	28年
0	42.6	42.7	41.8	42.1	41.7	41.8	41.1	41.0	42.6	43.4	42.4	43.0	41.8	42.5	41.8	42.1	42.6	42.2	41.4	41.6	41.7	41.5	40.6	40.4
1	46.1	46.1	46.6	46.8	45.0	45.1	45.4	45.3	46.2	46.8	47.1	47.3	45.1	45.7	46.0	45.9	46.0	45.5	46.3	45.5	44.9	44.8	45.0	44.9
2	49.0	49.0	49.5	49.3	47.7	47.9	48.1	48.1	49.2	49.6	50.0	50.1	47.9	48.3	48.5	48.6	48.9	48.6	49.1	48.9	47.6	47.6	47.9	47.8
3	51.5	51.5	51.7	51.6	50.1	50.3	49.9	50.4	51.6	52.1	51.8	51.8	50.4	50.6	50.4	50.9	51.4	51.2	51.6	51.5	50.0	50.0	49.6	50.0
4	53.2	53.2	53.4	53.5	41.9	51.7	52.1	52.1	53.2	53.7	53.7	53.7	52.0	52.1	52.6	52.6	53.1	52.9	53.3	53.3	51.9	51.5	51.8	51.8
5	54.8	54.9	54.8	54.8	53.4	53.3	53.3	53.4	54.9	55.2	54.7	55.3	53.1	53.7	53.8	53.7	54.8	54.7	54.8	54.5	53.5	53.1	52.9	53.2
6	56.7	56.5	56.3	56.3	54.9	55.0	54.8	55.1	56.6	56.8	56.5	56.5	54.6	55.3	54.9	55.2	56.7	56.3	56.1	56.2	55.1	54.8	54.7	55.0
7	58.2	58.3	58.5	58.9	56.9	56.6	56.3	56.9	58.3	58.4	58.8	58.5	56.1	56.8	56.0	56.8	58.2	58.2	58.3	59.2	56.7	56.4	56.6	57.0
8	59.9	60.0	60.1	60.2	58.1	58.2	58.3	58.7	59.9	60.2	60.1	60.3	57.8	58.4	57.8	58.8	59.9	59.9	60.1	60.1	58.3	58.0	58.6	58.6
9	61.6	61.7	61.6	61.9	59.8	59.7	59.6	60.6	61.6	61.8	61.4	62.3	59.5	59.9	59.1	60.8	61.6	61.6	61.7	61.7	60.0	59.5	59.8	60.5
10	63.2	63.2	63.4	63.6	61.8	61.5	61.2	62.1	63.0	63.3	63.1	63.8	61.5	61.9	61.0	62.0	63.2	36.2	63.5	63.5	61.9	61.3	61.4	62.1
11	64.9	65.0	65.3	65.6	64.0	64.0	63.8	64.8	64.4	64.8	65.1	65.7	63.9	64.4	63.4	64.9	65.1	65.1	65.5	65.5	64.0	63.6	64.0	64.7
12	67.0	67.0	66.9	67.8	66.6	66.8	66.6	67.6	66.5	66.7	66.9	68.3	66.7	67.3	66.4	68.1	67.3	67.2	66.9	67.5	66.6	66.6	66.7	67.3
13	69.6	69.8	70.0	70.4	69.8	70.2	69.6	70.6	68.8	69.2	70.4	70.5	69.7	70.1	68.1	71.0	70.0	70.0	69.8	70.3	69.8	70.2	70.5	70.4
14	72.8	72.9	73.5	74.1	73.1	73.4	73.8	74.7	71.9	72.6	73.1	74.5	73.0	73.0	73.4	74.8	73.2	73.1	73.8	74.1	73.1	73.6	73.9	74.6
15	76.2	76.5	77.2	77.8	76.2	76.3	76.1	77.8	75.2	76.2	77.1	77.3	75.7	75.8	75.1	77.3	76.6	76.6	77.3	78.1	76.4	76.7	76.7	78.1
16	79.1	79.3	79.4	80.6	78.4	78.7	78.7	79.1	78.4	78.8	79.2	79.3	77.7	78.0	78.4	78.3	79.5	79.5	79.5	81.9	78.8	79.0	78.9	79.7
17	81.4	81.4	81.4	81.9	80.1	80.1	79.6	81.2	80.5	80.8	80.8	81.8	79.2	79.9	78.5	80.2	81.8	81.8	81.8	82.0	80.6	80.2	80.3	81.9
18	82.8	82.9	83.0	83.8	81.1	81.2	81.0	81.2	82.0	82.0	82.6	83.1	80.1	80.9	80.6	80.5	83.2	83.3	83.3	83.4	81.6	81.5	81.2	81.7
19	83.7	83.9	83.8	83.7	81.6	81.7	81.1	81.8	82.8	82.6	82.6	83.3	80.5	80.9	80.8	81.6	84.2	84.4	84.7	83.9	82.2	82.2	81.4	82.0
20	84.3	84.5	84.9	84.3	82.1	81.9	82.0	81.4	83.0	83.3	83.9	83.2	80.8	80.9	81.8	80.9	85.0	85.2	85.4	85.3	82.7	82.5	82.1	81.8
21	84.8	85.0	85.2	84.0	82.0	81.7	81.8	81.8	83.4	83.8	83.8	83.2	80.4	80.8	81.0	81.1	85.5	85.8	86.0	84.7	82.8	82.7	82.1	82.5
22	85.0	85.2	85.5	85.6	81.9	81.9	81.8	82.1	83.5	83.9	84.2	85.1	80.3	80.9	80.5	80.8	85.7	85.9	86.3	86.0	82.7	82.5	82.8	83.0
23	85.3	85.3	85.4	85.5	81.7	81.7	81.3	81.7	83.9	84.1	84.5	84.4	80.2	80.9	80.9	81.7	86.0	86.0	86.0	86.3	82.5	82.2	81.5	81.7
24	85.2	85.1	85.3	85.6	81.6	81.7	81.8	81.3	83.9	84.1	84.4	84.7	80.3	80.8	80.9	81.0	85.9	85.7	85.8	86.4	82.3	82.3	82.3	81.5
25	85.4	85.0	85.6	85.8	81.4	81.5	81.3	81.2	84.1	84.3	85.0	84.9	80.2	80.5	80.5	81.4	86.0	85.5	85.9	86.4	82.0	82.0	81.9	81.1
26~30	85.4	85.3	85.7	85.9	81.3	81.5	80.6	81.0	84.1	84.5	84.7	84.9	80.3	80.5	80.1	80.3	86.1	85.8	86.2	86.6	81.8	82.0	81.1	81.5
31~40	85.6	85.7	85.5	85.8	81.2	81.3	80.7	80.7	84.5	85.1	84.6	85.2	80.0	80.4	80.1	80.0	86.2	86.0	86.2	86.2	81.8	81.8	81.1	81.2
41~50	85.2	85.8	86.1	86.3	81.2	81.3	81.2	81.3	84.3	85.1	85.4	85.7	80.0	80.8	80.8	80.7	85.6	86.2	86.5	86.7	81.8	81.6	81.5	81.7
51~60	84.6	85.3	85.8	86.3	80.6	80.8	81.2	81.7	83.9	84.6	84.9	85.4	79.5	80.4	80.7	81.4	84.9	85.8	86.4	86.8	81.2	80.9	81.5	81.9
61~70	83.8	84.7	85.1	85.4	79.7	80.1	80.1	80.6	83.4	83.9	84.4	84.7	78.8	80.0	79.6	79.8	84.1	85.1	85.5	85.7	80.2	80.1	80.3	81.0
71~	82.8	83.5	83.3	84.1	78.6	79.2	79.0	79.0	82.5	82.4	82.4	83.5	77.9	79.1	79.0	78.9	83.0	84.1	83.7	84.3	78.9	79.2	79.0	79.1

第 36 表

 昭和 28 年度 国民 栄養 調査
 坐 高 の 平 均 値

単位 = cm

年 令	全 国				全 都 市				郡 部			
	男		女		男		女		男		女	
	昭和27年	28 年	27 年	28 年	27 年	28 年	27 年	28 年	27 年	28 年	27 年	28 年
0	41.1	40.7	40.7	40.2	41.4	41.3	40.3	40.2	40.9	40.4	40.9	40.2
1	47.2	47.4	46.1	46.4	47.0	47.9	46.0	46.8	47.3	47.1	46.2	46.2
2	50.9	51.0	49.9	49.9	51.2	51.5	50.0	50.4	50.8	50.7	49.9	49.7
3	53.9	53.9	52.8	53.5	53.9	54.2	53.1	53.8	53.9	53.8	52.5	53.3
4	56.4	56.7	56.2	56.4	56.4	56.8	56.1	56.2	56.4	56.7	56.3	56.5
5	59.2	59.3	58.5	58.7	59.0	59.4	58.5	59.0	59.3	59.2	58.4	58.5
6	61.5	61.6	61.0	61.2	61.3	62.0	60.2	61.2	61.6	61.3	61.5	61.2
7	63.7	64.2	63.8	63.8	63.4	64.3	63.6	64.0	63.8	64.1	63.9	63.6
8	66.4	66.6	66.2	66.8	66.7	66.4	66.5	67.0	66.3	66.7	66.1	66.7
9	68.6	68.7	68.3	68.9	68.9	69.0	68.0	69.2	68.4	68.5	68.5	68.7
10	70.3	71.0	70.5	71.1	70.3	70.9	70.4	71.3	70.4	71.0	70.5	71.0
11	72.4	72.8	72.9	73.8	72.7	73.0	73.1	74.1	72.3	72.7	72.9	73.6
12	74.2	74.9	75.5	76.6	74.4	75.3	75.1	77.1	74.1	74.6	75.2	76.3
13	76.7	77.4	78.2	78.5	77.0	77.8	78.3	78.6	76.5	77.2	78.1	78.4
14	80.4	80.5	80.7	80.4	80.9	81.0	81.2	81.3	80.2	80.3	80.4	80.0
15	83.3	83.8	81.6	82.5	83.5	83.5	81.7	82.6	83.2	84.0	81.5	82.4
16	84.7	85.8	82.6	83.0	84.7	85.3	82.5	83.1	84.8	86.3	82.7	82.9
17	86.5	86.5	83.2	83.5	86.5	86.6	83.0	83.6	86.4	86.5	83.3	83.5
18	87.2	87.6	82.9	83.7	87.2	87.9	82.6	83.6	87.2	87.4	83.1	83.8
19	87.3	88.1	83.5	83.7	87.1	87.9	83.2	84.0	87.4	88.3	83.7	83.4
20	87.8	88.0	83.7	84.0	87.8	88.7	83.5	83.5	87.8	87.4	83.9	84.5
21	88.0	87.9	83.9	84.1	87.7	88.0	83.7	83.4	88.1	87.9	84.1	84.7
22	87.9	88.5	83.5	83.6	87.4	88.8	83.2	83.4	88.2	88.2	83.8	83.8
23	88.4	88.1	83.3	84.0	88.3	87.9	82.9	84.2	88.4	88.2	83.6	83.8
24	88.5	88.5	83.6	83.3	88.8	88.2	83.6	82.9	88.4	88.7	83.6	83.7
25	88.1	88.6	83.4	83.7	88.1	88.8	83.2	83.5	88.1	88.4	83.6	83.9
26~30	87.9	88.4	83.2	83.6	87.8	88.5	83.3	83.7	87.9	88.4	83.2	83.5
31~40	87.6	87.9	83.0	83.1	87.7	88.2	83.2	83.2	87.6	87.7	82.8	83.0
41~50	87.0	87.3	81.9	82.3	87.2	87.5	82.1	82.7	86.8	87.2	81.9	82.1
51~60	86.0	86.3	80.4	80.7	86.0	86.3	80.7	80.7	86.1	86.3	80.2	80.7
61~70	84.6	84.9	78.0	78.5	84.8	85.2	78.3	78.8	84.5	84.8	77.8	78.3
71~	82.9	82.7	76.0	75.5	83.1	83.2	76.9	76.1	82.8	82.5	75.7	75.2

第 3 部 参 考 资 料

第 37 表

日本人年令別・性別・労作別熱量及び蛋白質所要量

(1) 日本人年令別・性別熱量及び蛋白質所要量

年 令	男		女	
	熱 量 (カロリー)	蛋 白 質 (g)	熱 量 (カロリー)	蛋 白 質 (g)
新 生 児	245	10	240	10
0	720	25	680	25
1	1,060	35	980	35
2	1,280	45	1,180	40
3	1,420	50	1,320	45
4	1,500	50	1,400	50
5	1,650	55	1,460	50
6	1,690	60	1,590	55
7	1,770	60	1,640	60
8	1,830	65	1,700	60
9	1,900	65	1,750	60
10	1,950	70	1,830	65
11	2,030	70	1,930	70
12	2,130	75	2,040	70
13	2,250	80	2,110	75
14	2,490	90	2,230	80
15	2,580	90	2,230	80
16	2,630	90	2,220	80
17	2,640	95	2,210	80
18	2,650	95	2,190	80
19	2,650	95	2,190	80
20	2,650	95	2,180	75
21~30	2,580	85	2,140	70
31~40	2,560	85	2,070	70
41~50	2,500	80	2,040	65
51~60	2,390	80	1,990	65
61~70	2,200	70	1,700	55
71以上	1,940	65	1,630	55

- 〔註〕 1) 0才とは生後満1年まで、1才とは1年1日から満2才までを指す。以下同じ。かつ栄養所要量の数値はその年間の中央値を示す。
 2) 新生児は0才中に含まれるのであるが、生後2週間以内の状態を示すために特に掲げたものである。
 3) 0才の蛋白質所要量は人工栄養で30g。

(2) 日本人成年労作別熱量及び蛋白質所要量

労 作 別	男		女	
	熱 量 (カロリー)	蛋 白 質 (g)	熱 量 (カロリー)	蛋 白 質 (g)
軽 労 作	2,200	70	1,800	60
中 労 作	2,500	80	2,100	70
強 労 作	3,000	95	2,400	75
重 労 作	3,500	110	2,800	85
激 労 作	4,000	120	—	—

- 〔註〕 21~60才を成年とする。17才から20才までの発育期及び61才以上の老年期のものにて、特殊の労働に携わる場合は、中労作とその労作度との差額をそれぞれの年令別所要量に附加するものとする。

(3) 妊婦及び授乳婦熱量及び蛋白質所要量

種 別	妊 婦		授 乳 婦
	前 半 期 (5カ月まで)	後 半 期 (6カ月以後)	全 期 (満1年まで)
熱 量 (カロリー)	2,400	2,700	3,000
蛋 白 質 (g)	85	95	100

- 〔註〕 妊娠及び授乳は成年期として年令別考慮を要せず、又この両期間中は特殊な労働に従事せぬのを原則として労作別考慮を要しない。

第 38 表

日本人年令別・性別・労作別無機質及びビタミン所要量

種 類 単 位 性別・労作別・年令別	熱 量	蛋 白 質	カ ル シ ウ ム	鉄	ビ タ ミ ン A	ビ タ ミ ン B ₁ (サイアミン)	ビ タ ミ ン B ₂ (リボフラビン)	ナ イ ア シ ン (ニコチン酸)	ビ タ ミ ン C (アスコルビン酸)	ビ タ ミ ン D	食 塩
	Cal	g	g	mg	I. U.	mg	mg	mg	mg	I. U.	g
男 (56kg)											
軽 労 作	2,200	70	0.8	10	4,000	1.1	1.1	11	65	400	15
中 労 作	2,500	80	0.8	10	4,000	1.3	1.3	13	65	400	15
強 労 作	3,000	95	0.8	10	4,000	1.5	1.5	15	65	400	20
重 労 作	3,500	110	0.8	10	4,000	1.8	1.8	18	65	400	20
激 労 作	4,000	120	0.8	10	4,000	2.0	2.0	20	65	400	25
女 (49kg)											
軽 労 作	1,800	60	0.8	10	4,000	0.9	0.9	9	60	400	15
中 労 作	2,100	70	0.8	10	4,000	1.1	1.1	11	60	400	15
強 労 作	2,400	75	0.8	10	4,000	1.2	1.2	12	60	400	20
重 労 作	2,800	85	0.8	10	4,000	1.4	1.4	14	60	400	20
妊 婦											
前 期	2,400	85	1.0	12	5,000	1.5	1.5	15	80	400	15
後 期	2,700	95	1.5	15	5,000	1.8	1.8	18	100	400	15
授 乳 婦	3,000	100	2.0	15	7,000	2.0	2.0	20	150	400	20
小 児 (13才未満)											
1 才 未 満	700	25	1.0	6	1,500	0.4	0.4	4	25	400	1
1 ~ 3 才	1,200	45	1.0	7	2,000	0.6	0.6	6	30	400	3
4 ~ 6 才	1,550	55	1.0	8	2,500	0.8	0.8	8	40	400	6
7 ~ 9 才	1,800	65	1.0	9	3,000	0.9	0.9	9	55	400	8
10 ~ 12 才	2,000	70	1.2	10	4,000	1.0	1.0	10	70	400	10
青少年 (13才以上)											
男											
13 ~ 15 才	2,450	90	1.4	13	4,000	1.3	1.3	13	80	400	12
16 ~ 20 才	2,650	95	1.4	13	5,000	1.3	1.3	13	90	400	15
女											
13 ~ 15 才	2,200	80	1.3	13	4,000	1.1	1.1	11	75	400	12
16 ~ 20 才	2,200	80	1.0	13	4,000	1.1	1.1	11	75	400	15

〔註〕 同一国際単位 I. U. で表示されたビタミンAの効力は、カロチンによる場合は、ビタミンAによる場合の1/2である。

備考：第4表は昭和29年8月19日、栄養審議会において承認された。

第 39 表

日本人一人一日当り栄養基準量

		1 人 1 日 当 り 基 準 量	
熱 量		2,180	カロリ-
蛋 白 質		73	g
カ ル シ ウ ム (Ca)		1.0	g
鉄 (Fe)		10	mg
ビ タ ミ ン A		3,700	I. U.
ビ タ ミ ン B ₁		1.2	mg
ビ タ ミ ン B ₂		1.2	mg
ナ イ ア シ ン (ニコチン酸)		12	mg
ビ タ ミ ン C		60	mg
ビ タ ミ ン D		400	I. U.
食 塩 (NaCl)		13	g

〔註〕 1. 動物性蛋白質は、全蛋白質の30%以上。 2. 脂肪は当面の目標として1人1日30g。
3. I. U. は国際単位の略号。 (昭和28. 11. 24. 総理府資源調査会決定)

第 40 表

日本人食糧構成試案(1人1日当り)

食 品 群 別		さしあたり	10 年 後	備 考 28年度摂取量
穀	米	335g	248g	349.8g
		36	15	51.7
		45	45	72.4
堅	果	14	12	4.4
		—	—	0.5
		—	—	—
い も	甘馬の 他 的 的 的 的	160	85	32.6
		85	85	27.9
		—	—	13.7
砂	糖	10	39	14.8
		7	10	4.2
		—	—	—
油	脂	25	36	2.2
		—	—	29.9
		9	9	7.6
豆	大豆 製 豆 類	84	140	80.0
		9	21	10.3
		19	16	10.3
動 物 性 食 品	魚 介 肉 類	8	95	9.8
		—	—	0.5
		—	—	—
野 菜 及 び 果 物	黄 色 野 菜 類	105	140	61.0
		40	80	13.0
		112	75	24.8
海 藻	藻 類	11	7	102.1
		—	—	4.4
		—	—	—
加 工 野 菜	乾 漬 物 類	—	—	1.3
		—	—	49.1
		—	—	—
調 味 嗜 好 品	醬 油 他	—	—	30.9
		—	—	11.3
		—	—	—

〔註〕 1. 昭和 22 年 3 月 11 日、食糧及び栄養対策審議会決定のもの。
 2. 昭和 28 年摂取量は、国民栄養調査成績 28 年度のもの。

第 41 表

外国人の摂取食糧構成 (1人1年間平均)

単位=kg

品 名 国 名	年 度	(2) 穀 類 kg	(3) いも類 kg	(4) 砂糖類 kg	豆 類 kg	獸 鳥 肉 類 kg	(5) 乳 及 乳 製 品 kg	油 脂 類 kg	一人一日当り(6)	
									總熱量 Cal	總熱量に 對する動物性 食品熱 量比率 %
日本	(1) 1952	179	31	5	25	4	4	1	2,109	13
インド	1948~49	110	6	12	17	2	46	3	1,620	7
オーストラリア	〃	153	5	12	11	4	73	2	2,030	10
デンマーク	1949~50	96	53	53	2	112	196	14	3,210	41
フランス	〃	107	138	31	1	65	210	19	3,180	39
イタリア	〃	117	129	23	3	57	148	11	2,680	28
ニュージーランド	〃	153	33	11	6	17	81	10	2,370	15
イギリス	〃	92	37	50	2	106	240	16	3,280	45
カナダ	〃	103	115	35	3	52	210	21	3,090	36
アメリカ	〃	75	93	45	4	71	238	20	3,140	44
エジプト	〃	77	50	40	4	76	245	20	3,170	45
	〃	164	10	14	12	10	29	6	2,300	10

〔註〕 (1) 日本の数値は昭和27年度国民栄養調査成績による。外国のものはF. A. O食糧生産統計による。
 (2) 穀類は粉及び精米、日本のものは米、大麦、小麦、雑穀。
 (3) いも類は甘藷、カッサバ等を含む(いも粉、マニオック粉、その他いも及びカッサバという言葉で呼ばれる根菜粉を含む)(日本のものは甘藷、馬鈴薯、その他いも類)
 (4) 精糖を云い、シロップ蜂蜜を除く、日本のものは砂糖及び砂糖製品を含む。
 (5) 乳及び乳製品は生乳及び乳製品でバターを除く。日本のものも同じ。
 (6) 總熱量に対する動物性食品熱量比率は肉、卵、魚、乳、チーズ、バター、油脂の熱量比率、日本のものはバター、油脂を除く。

第 42 表

栄養素の欠乏に基づく体身候症

体 候 症	熱 蛋 白		ビ タ ミ ン A	ビ タ ミ ン B ₁	ビ タ ミ ン B ₂	ビ タ ミ ン B 複 合 体	ビ タ ミ ン C	カ ル シ ウ ム	鉄 燐
	+	+							
体 重 減 少	+	+				+		+	+
貧 血						+	+		+
毛 孔 性 角 化 症			+		+				
角 膜 乾 燥 症			+						
角 膜 軟 化 症									
口 角 炎					+				
舌 炎 及 び 口 内 炎	+			+	+	+			
腱 反 射 消 失				+					
浮 腫	+			+					
慢 性 下 痢	+							+	
徐 脈	+			+					
月 經 遲 延	+			+					
無 月 經	+			+					
母 乳 分 泌 不 良	+							+	

第 43 表

国民平均体位基準表

(食糧及び栄養対策審議会)

年 令	男		女	
	身 長 (cm)	体 重 (kg)	身 長 (cm)	体 重 (kg)
新生児	50.2	3.05	49.3	2.97
0~1	64.7	6.7	63.7	6.4
1~2	75.9	9.2	74.7	8.3
2~3	84.5	11.5	83.3	11.0
3~4	91.3	13.3	90.2	12.8
4~5	97.5	15.0	96.3	14.3
5~6	103.1	16.2	102.2	15.8
6~7	108.8	18.2	107.9	17.6
7~8	114.2	20.0	112.9	19.4
8~9	119.1	22.1	118.0	21.4
9~10	123.6	24.3	122.7	23.6
10~11	128.2	26.5	128.1	25.1
11~12	132.8	29.0	132.8	29.4
12~13	137.7	32.2	139.7	33.7
13~14	143.9	36.5	143.8	38.3
14~15	152.4	43.3	148.4	42.0
15~16	157.0	47.5	150.0	44.5
16~17	159.5	50.5	150.4	46.5
17~18	161.0	52.7	150.5	47.5
18~19	161.7	53.8	151.0	48.0
19~20	161.8	54.3	151.0	48.2
20~21	162.0	54.8	150.8	48.3
21~30	161.8	55.5	150.1	48.5
31~40	160.8	56.4	149.0	49.0
41~50	160.0	56.7	148.2	50.0
51~60	159.0	55.7	147.0	48.7
61~	156.5	52.5	144.0	45.5

〔註〕 本表は日本人の体位を判定する上の暫定的統一基準を得るために設定されたものであり、厚生省衛生統計委員会の体力及び栄養に関する第八専門部会に於いて承認採択されたものである。資料は満5才以下を斎藤梁氏の昭和15年~17年間に亘る全国都鄙調査24,709人の平均を用い、満6才より13才間は文部省の昭和12年度全国学童統計の平均値を用い、満14才より60までは一色朝蔵氏の昭和2年~10年に亘る帝國生命保険会社の保険申込者男子103,870人、女子28,981人の平均値を保険年令より満年令に換算したるものを用い、61才以上は厚生省全国栄養調査の昭和23年11月分調査の集計値に一定の補正を加えたるものを用いて作つたものである。但し女子21才~30才の体重は他の資料に照し若干修正した。

第 44 表

全都市・全世帯年平均1カ月間の費目別支出

(総理府統計局家計調査年報より)

種別	年次	總計	飲食費			被服費	光熱費	住居費	雑費
			計	主食	非主食				
実数	昭和22年平均	4,684	3,095	—	—	492	214	200	683
	23 "	8,780	5,302	2,203	3,099	993	392	368	1,725
	24 "	11,885	7,138	2,929	4,209	1,288	498	548	2,413
	25 "	11,980	6,880	2,692	4,188	1,473	596	547	2,484
	26 "	14,389	7,822	2,909	4,913	1,954	754	651	3,208
	27 "	17,838	9,134	3,420	5,714	2,579	982	866	4,277
	28 "	21,304	10,764	3,966	6,798	2,881	1,180	1,128	5,351
指数	22 "	32.6	39.6	—	—	25.2	28.4	30.7	21.8
	23 "	61.0	67.8	75.7	63.1	50.8	52.0	56.5	53.8
	24 "	82.6	91.3	100.7	85.7	65.9	66.0	84.2	75.2
	25 "	83.3	88.0	92.5	85.2	75.4	79.0	84.0	77.4
	26 "	100.0	100.0	100.0	100.0	100.0	100.0	100.0	100.0
	27 "	124.0	116.8	117.6	116.3	132.0	130.2	133.0	133.3
	28 "	148.1	137.6	136.3	138.4	147.4	156.5	173.3	166.8
比率	22 "	100.0	66.1	—	—	10.5	4.5	4.3	14.6
	23 "	100.0	60.4	25.1	35.3	11.3	4.5	4.2	19.6
	24 "	100.0	60.0	24.6	35.4	10.8	4.2	4.7	20.3
	25 "	100.0	57.4	22.5	34.9	12.3	5.0	4.6	20.7
	26 "	100.0	54.4	20.2	34.2	13.6	5.2	4.5	22.3
	27 "	100.0	51.2	19.2	32.0	14.5	5.5	4.8	24.0
	28 "	100.0	50.5	18.6	31.9	13.5	5.6	5.3	25.1
対前年比率	23 "	187.4	171.3	—	—	201.8	183.2	184.0	252.6
	24 "	135.4	134.6	133.0	135.8	129.7	127.0	148.9	139.9
	25 "	100.8	96.4	91.9	99.5	114.4	110.7	99.8	102.9
	26 "	120.1	113.6	108.1	117.3	132.6	126.5	119.0	129.1
	27 "	124.0	116.8	117.6	116.3	132.0	130.2	133.0	133.3
	28 "	119.4	117.8	116.0	119.0	111.7	120.0	130.3	125.1

第 45 表

一般消費世帯並びに不完全保有世帯に対する配給基準量

(食糧庁資料)

満年齢別	配給基準量	備考
0～1才	210 グラム	(イ) 本基準は精米換算重量である。
2～4才	270 "	(ロ) 本基準量は、米麦の総合配給基準量である。
5～8才	320 "	
9～13才	400 "	
14～24才	405 "	
25～59才	385 "	
60才以上	330 "	

(昭和24年10月25日閣議決定)

昭和24年11月9日附24食糧第8425号通達)

第 46 表

穀類 国 別 輸 入 状 況

単位=1,000トン (大蔵省資料)

年次	種類	米				大 麦					小 麦			
		合計	タイ	ビルマ	その他	合計	カナダ	アメリカ合衆国	オーストラリア	その他	合計	カナダ	アメリカ合衆国	その他
昭和5年		180	163	—	17	5	—	—	—	5	484	—	—	484
6		126	109	—	17	3	—	—	—	3	722	—	—	722
7		153	134	—	19	0	—	—	—	0	747	—	—	747
8		143	137	—	6	3	—	—	—	3	511	—	—	511
9		7	—	—	7	10	—	—	—	10	489	—	—	489
10		39	35	—	4	3	—	—	3	—	445	53	3	389
11		55	53	—	2	10	—	—	3	7	310	97	—	209
12		33	31	—	2	12	—	—	7	5	187	40	1	146
13		23	23	—	—	2	—	—	—	1	66	—	—	66
14		44	29	—	15	0	—	—	—	0	32	0	—	32
15		1249	284	421	544	3	—	—	—	3	193	—	—	193
16		1441	435	437	569	4	—	—	—	4	83	—	26	57
17		1382	508	40	834	0	—	—	—	0	0	—	—	0
18		752	176	18	558	0	—	—	—	0	—	—	—	—
19		74	35	—	39	—	—	—	—	—	—	—	—	—
20		0	0	—	—	—	—	—	—	—	—	—	—	—
21		16	—	—	16	—	—	—	—	—	340	—	340	—
22		3	—	—	3	169	—	169	—	—	694	—	694	—
23		42	—	—	42	191	—	191	—	—	695	—	688	7
24		136	84	45	7	433	—	372	—	61	1955	—	1909	46
25		663	329	145	189	260	12	99	26	123	1535	138	868	529
26		799	316	162	321	881	124	620	94	43	1654	388	1204	62
27		979	317	126	536	946	475	314	70	87	1662	443	1190	29
28		1079	424	200	455	706	274	211	211	10	1687	686	928	73

第 47 表

重 量 換 算 表

匁より瓦へ換算

瓦より匁へ換算

匁	瓦	匁	瓦	匁	瓦	匁	瓦	瓦	匁	瓦	匁	瓦	匁		
1	3.75	26	97.50	51	191.25	76	285.00	1	0.3	26	6.9	51	13.6	76	20.3
2	7.50	27	101.25	52	195.00	77	288.75	2	0.5	27	7.2	52	13.9	77	20.5
3	11.25	28	105.00	53	198.75	78	292.50	3	0.8	28	7.5	53	14.1	78	20.6
4	15.00	29	108.75	54	202.50	79	296.25	4	1.1	29	7.7	54	14.4	79	21.1
5	18.75	30	112.50	55	206.25	80	300.00	5	1.3	30	8.0	55	14.7	80	21.3
6	22.50	31	116.75	56	210.00	81	303.75	6	1.6	31	8.3	56	14.9	81	21.6
7	26.25	32	120.00	57	213.75	82	307.50	7	1.9	32	8.5	57	15.2	82	21.9
8	30.00	33	123.75	58	217.50	83	311.25	8	2.1	33	8.8	58	15.5	83	22.1
9	33.75	34	127.50	59	221.25	84	315.00	9	2.4	34	9.1	59	15.7	84	23.4
10	37.50	35	131.25	60	225.00	85	318.75	10	2.7	35	9.3	60	16.0	85	22.7
11	41.25	36	135.00	61	228.75	86	322.50	11	2.9	36	9.6	61	16.3	86	22.9
12	45.00	37	138.75	62	232.50	87	326.25	12	3.2	37	9.9	62	16.5	87	23.2
13	48.75	38	142.50	63	236.25	88	330.00	13	3.5	38	10.1	63	16.8	88	23.5
14	52.50	39	146.25	64	240.00	89	333.75	14	3.7	39	10.4	64	17.1	89	23.7
15	56.25	40	150.00	65	243.75	90	337.50	15	4.0	40	10.7	65	17.3	90	24.0
16	60.00	41	153.75	66	247.50	91	341.25	16	4.3	41	10.9	66	17.6	91	24.3
17	63.75	42	157.50	67	251.25	92	345.00	17	4.5	42	11.2	67	17.9	92	24.5
18	67.50	43	161.25	68	255.00	93	348.75	18	4.8	43	11.5	68	18.1	93	24.8
19	71.25	44	165.00	69	258.75	94	352.50	19	5.1	44	11.7	69	18.4	94	25.1
20	75.00	45	168.75	70	262.50	95	356.25	20	5.3	45	12.0	70	18.7	95	25.3
21	78.75	46	172.50	71	266.25	96	360.00	21	5.6	46	12.3	71	18.9	96	25.6
22	82.50	47	176.25	72	270.00	97	363.75	22	5.9	47	12.5	72	19.2	97	25.9
23	86.25	48	180.50	73	273.75	98	337.50	23	6.1	48	12.8	73	19.5	98	26.1
24	90.00	49	183.75	74	277.50	99	371.25	24	6.4	49	13.1	74	19.8	99	26.4
25	93.75	50	187.50	75	281.25	100	375.00	25	6.7	50	13.3	75	20.0	100	26.7